

Erhebungsbogen

B

Projekt	Biotopkartierung Hamburg	Interne Nr.	57971
		DK5 DK5-GK	7620 7622
Handlungsbedarf	Nein	DK5 - Name	Fersenweg
Bearbeitung	BRA	Biotop-Nr. alt	314 196
Räumliche Abbildung	Linie	Kartierung	23.09.2004
Anzahl Abschnitte	1	Fläche / Länge [m²/m]	400,649
		Breite (lineare Abb.) [m]	2

Gesetzlicher Schutz **_ kein gesetzl. Schutz kein gesetzlich geschütztes Biotop** **Schutz nur teilweise** **Nein**

Gesamtbewertung	4	Verarmt, entwicklungsfähig
– Alter	5	Biotop mittleren Alters, 20 bis 50 Jahre
– Belastungsgrad	3	Flächenhafte starke Belastung
– Ökolog. Funktion	6	Hohe Bedeutung in einem Biotopkomplex, für den lokalen Biotopverbund oder als Puffer
– Seltenheit	5	Seltener Biotoptyp, floristisch stark verarmt, ohne seltener Pflges. od. verbr. artenreicher Biotoptyp

Bestandsbeschreibung

Um ca. 2 m breiter Grabenbereich, an der Sohle mit etwa 1,20 m breiter Grabensohle, die derzeit rund 50 cm unter dem benachbarten Gelände dauerhaft Wasser führt, mit ca. 10 cm Wassertiefe, teilweise jedoch mit erheblicher Wassertrübung. Das Gewässer ist z.T. unbewachsen, z.T. von Spitzblättrigem Laichkraut durchwachsen. Eventuell hat in jüngerer Zeit eine Grabenunterhaltung stattgefunden. Die Uferbereiche sind sehr steil und auf nur ca. 0,5 m Breite beiderseits v.a. von Seggen recht niedermoortypisch, aber degeneriert, bewachsen. Auch Sumpf-Blutauge deutet auf das Niedermoopotential hin. Örtlich ist eine leichte Verbuschung aus Grauweiden vorhanden. Das Ostufer wird beweidet. Im Ufer stehen Weidezäune. Auf der Westseite schließt sich Mähwiesennutzung an, die bis in die Seggenrieder hineinreicht.

Vorkommen an Biotoptypen

1	TF	Typ	HF	F.Anteil
2	BTYP	Biotoptyp		- gesetzl. Grundl.
3	Zusatz	Zusatz zum Biotoptypen		
4	LRT	Lebensraumtyp		
1	1		Ja	100 %
2	FGR	Nährstoffreicher Graben mit Stillgewässercharakter (2000)		
3	gw	Wasserpest-Laichkraut-Typ (gw)		

Räumliche Lage

Lagebeschreibung	W Kartenrand, S Fersenweg		
Nachbarnutzung/en	Grünland		
Rechtswert (X)	576384	Hochwert (Y)	5921197
Bezirk	Bergedorf	Naturraum	Vier- und Marschlande (673.10)
Stadtteil (OT-Nr.)	Kirchwerder (607)	Gemarkung	Kirchwerder (607)
Digitaler Grünplan	<input type="checkbox"/> Hafengesamtgebiet	<input type="checkbox"/> Ramsargebiet	<input type="checkbox"/> EG-Vogelschutzgeb.
Ausgleichsflächen	<input type="checkbox"/> Biosphärenreservat	<input type="checkbox"/> Nationalpark	<input type="checkbox"/>
NSG / ND / LSG	NSG Kirchwerder Wiesen [HH-605 / Anteil: 66%]		
FFH-GEBIET	Kirchwerder Wiesen [DE 2526-304 / Anteil: 66%]		
Wasserschutzgebiet			

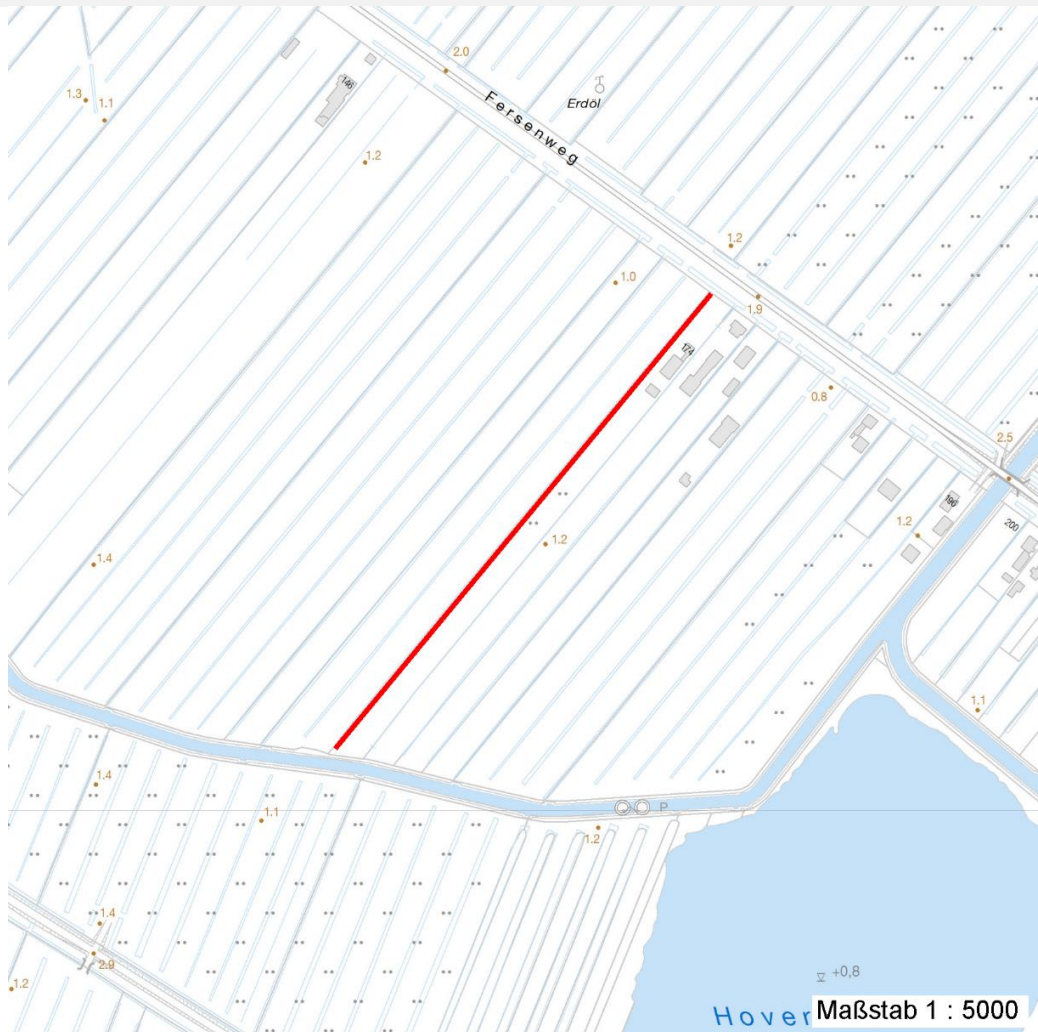
Erhebungsbogen

B

Projekt	Biotopkartierung Hamburg	Interne Nr.	57971
		DK5 DK5-GK	7620 7622
Handlungsbedarf	Nein	DK5 - Name	Fersenweg
Bearbeitung	BRA	Biotop-Nr. alt	314 196
Räumliche Abbildung	Linie	Kartierung	23.09.2004
Anzahl Abschnitte	1	Fläche / Länge [m²/m]	400,649
		Breite (lineare Abb.) [m]	2

Räumliche Lage

Karte



Weitere Erhebungsbögen

Interne Nr.	Interne Nr. Zuordnung	DK5	Biotop-Nr.	Kartierung	Zuordnung	DK5 (GK)	Biotop-Nr. (alt)
-------------	-----------------------	-----	------------	------------	-----------	----------	------------------

57971	79343	7620	314	10.10.2012	K	7622	196
-------	-------	------	-----	------------	---	------	-----

Zuordnung: N = nachfolgende Kartierung, K = weitere Kartierungen (zeitlich vorher oder nachher)

Weitere Angaben

Merkmal	Wert
Auswertung	
Gefährdung / Einflüsse	Erheblich abgesenkter Wasserspiegel, die Vegetation zeigt Anzeichen von Absenkungen um 10 bis 20 cm an, steile Uferböschungen, schlechte Wasserqualität.
Wertgesichtspunkte	Dauerhafte Wasserführung, eventuell Eignung als Amphibien-Laichgewässer, gut entwickelbares Niedermoorpotential.
zoologisch bedeutsame Strukturen	Kleingewässer

Erhebungsbogen

B

Projekt	Biotopkartierung Hamburg	Interne Nr.	57971
		DK5 DK5-GK	7620 7622
Handlungsbedarf	Nein	DK5 - Name	Fersenweg
Bearbeitung	BRA	Biotop-Nr. alt	314 196
Räumliche Abbildung	Linie	Kartierung	23.09.2004
Anzahl Abschnitte	1	Fläche / Länge [m²/m]	400,649
		Breite (lineare Abb.) [m]	2

Weitere Angaben

Merkmal	Wert
Bedeutung für Tiergruppe	Amphibien
Maßnahmen	Wasserqualität deutlich verbessern, Gewässer stärker einstauen, Wasserstand um ca. 10 bis 20 cm anheben.

Teilflächenbeschreibung

Teilflächentyp		Teilflächen-Nr.	1
Biotoptyp	Nährstoffreicher Graben mit Stillgewässercharakter (2000)	Biotoptyp	FGR
- Zusatz	Wasserpest-Laichkraut-Typ (gw)	- gesetzl. Grundl.	
FFH-LRT		FFH-LRT	
Beschreibung		Entw.potential LRT	
		Hauptfläche	Ja
		Flächenanteil	100 %
		FFH-Unters.Fläche	Nein
		Saatgutfläche	Nein

Zeigerwerte der Pflanzenartenliste (Auswertung)

Standort	Belichtung	halbsonnig	6,8
Boden	Feuchte	sehr naß	8,5
	Stickstoff (N)	mäßig stickstoffarm	4,9
	Reaktion	schwach sauer	5,8
Vegetation	Mahdverträglichkeit	mäßig schnittverträglich (erster Schnitt nicht vor 1. Juli)	4,5
Zeigerwerte	Futterwert	sehr geringwertiges Futter	1,9
	Wechselfeuchteanzeiger		7
	Giftpflanzen		6
	Überschw.anzeiger		5

Pflanzenartenliste

Gruppe / Pflanzenart	MS	M	W	Vs	St	PA	Ph	Sz	VS	V	G	cf	Rote Liste						
													§	HH	ND	SH	D		
Tracheobionta (Gefäßpflanzen)																			
Agrostis capillaris (Rotes Straußgras)	7	w		-															
Cardamine pratensis (Wiesen-Schaumkraut)	7	w		-															V
Carex acuta (Schlank-Segge)	7	h		-															V
Carex elongata (Walzen-Segge)	7	z		-										3		3			
Carex hirta (Behaarte Segge)	7	w		-															
Cirsium palustre (Sumpf-Kratzdistel)	7	w		-															
Comarum palustre (Sumpf-Blutauge)	7	z		-												V			3
Crataegus monogyna (Eingrifflicher Weißdorn)	7	w		-															
Dryopteris carthusiana (Dorniger Wurmfarne)	7	w		-															
Epilobium palustre (Sumpf-Weidenröschen)	7	w		-													V		V
Equisetum fluviatile (Teich-Schachtelhalm)	7	w		-															
Equisetum palustre (Sumpf-Schachtelhalm)	7	w		-															
Festuca rubra (Rot-Schwingel)	7	w		-															

Erhebungsbogen

B

Projekt	Biotopkartierung Hamburg	Interne Nr.	57971
		DK5 DK5-GK	7620 7622
Handlungsbedarf	Nein	DK5 - Name	Fersenweg
Bearbeitung	BRA	Biotop-Nr. alt	314 196
Räumliche Abbildung	Linie	Kartierung	23.09.2004
Anzahl Abschnitte	1	Fläche / Länge [m²/m]	400,649
		Breite (lineare Abb.) [m]	2

Pflanzenartenliste

Gruppe / Pflanzenart	MS	M	W	Vs	St	PA	Ph	Sz	VS	V	G	cf	Rote Liste						
													§	HH	ND	SH	D		
Filipendula ulmaria (Mädesüß)	7	w		-															
Galium palustre (Sumpf-Labkraut)	7	w		-															
Glechoma hederacea (Gundermann)	7	z		-															
Holcus lanatus (Wolliges Honiggras)	7	z		-															
Iris pseudacorus (Gelbe Schwertlilie)	7	w		-										b					
Lotus pedunculatus (Sumpf-Hornklee)	7	w		-														V	
Lythrum salicaria (Blut-Weiderich)	7	w		-															
Pedicularis palustris (Sumpf-Läusekraut)	7	w		-										b	1	2	1	2	
Phalaris arundinacea (Rohr-Glanzgras)	7	z		-															
Potamogeton acutifolius (Spitzblättriges Laichkraut)	7	z		-												3	3	3	3
Ranunculus acris (Scharfer Hahnenfuß)	7	w		-															
Rumex acetosa (Großer Sauerampfer)	7	w		-															
Rumex hydrolapathum (Fluss-Ampfer)	7	z		-															
Sagittaria sagittifolia (Gewöhnliches Pfeilkraut)	7	z		-															
Salix cinerea (Grau-Weide)	7	z		-															
Solanum dulcamara (Bittersüßer Nachtschatten)	7	w		-															
Stellaria palustris (Sumpf-Sternmiere)	7	w		-												V		3	3
Vicia cracca (Vogel-Wicke)	7	w		-															
Anzahl Rote Liste Arten													6	3	7	4			
Anzahl Arten													31						

MS: Mengensystem; M: Mengenangabe, W: Bewertung der Art (FFH-Monitoring), Vs: Vegetationsschicht, St: Status, PA: Autor Phänologie; Ph: Phänologie, Sz: Soziabilität, VS: Vitalitätssystem; V: Vitalität, G: Geschlecht, cf: unsichere Bestimmung, §: Schutz nach BNatSchG, HH: Rote Liste Hamburg, Nds: Rote Liste Niedersachsen, SH: Rote Liste Schleswig-Holstein, D: Rote Liste Deutschland