

Erhebungsbogen

B

Projekt	Biotopkartierung Hamburg	Interne Nr.	57877
		DK5 DK5-GK	7620 7622
Handlungsbedarf	Nein	DK5 - Name	Fersenweg
Bearbeitung	BRA	Biotop-Nr. alt	309 185
Räumliche Abbildung	Linie	Kartierung	21.09.2004
Anzahl Abschnitte	5	Fläche / Länge [m²/m]	1729,836
		Breite (lineare Abb.) [m]	2

Gesetzlicher Schutz	_ kein gesetzl. Schutz kein gesetzlich geschütztes Biotop	Schutz nur teilweise	Nein
----------------------------	--	-----------------------------	-------------

Gesamtbewertung	4	Verarmt, entwicklungsfähig
– Alter	4	Biotop mittleren Alters, 10 bis 20 Jahre
– Belastungsgrad	3	Flächenhafte starke Belastung
– Ökolog. Funktion	6	Hohe Bedeutung in einem Biotopkomplex, für den lokalen Biotopverbund oder als Puffer
– Seltenheit	4	Verbr. Biotoptyp ohne biotoptypische Artenvielfalt, Ubiquisten

Bestandsbeschreibung

Zwischen Ackerflächen bzw. frisch umgebrochenen Grünlandflächen gelegenes Grabensystem, mit Wasserführung ca. 30 bis 40 cm unter dem benachbarten Gelände, derzeit mit um 1 bis 1,5 m breiten Wasserflächen. Entlang der Uferlinie dominiert von Seggenbeständen, häufig auch Verbuschung aus Schwarz-Erlen. Die frische Ackernutzung der angrenzenden Flächen reicht bis eng an die Gräben heran. Teilweise wurden die Gräben bis in die Ufer hinein gepflegt. Erdmaterial ist in den Gräben gelangt. Am Südenende werden derzeit alle Grabenabschnitte intensiv verschüttet mit überflüssigem Erdmaterial und Baumstubben. Deutliche Beseitigungstendenzen, vermutlich innerhalb eines Naturschutzgebietes eine nicht zulässige Umgangsform mit den ursprünglich vermutlich ökologisch höherwertigen Gräben. Das Wasser ist häufig stark getrübt mit Sichttiefen um 5 cm. Pflanzenmaterial ist häufig am Absterben. Es sind dichte Bestände von Fadenalgen im Wasser erkennbar. Die Seggenbestände und große Bestände von Fluß-Schachtelhalm deuten jedoch auf eine ursprünglich niedermoortypischere Vegetation und nährstoffärmere Verhältnisse hin.

Vorkommen an Biotoptypen

1	TF	Typ	HF	F.Anteil
2	BTYP	Biotoptyp	- gesetzl. Grundl.	
3	Zusatz	Zusatz zum Biotoptypen		
4	LRT	Lebensraumtyp		
1	1		Ja	100 %
2	FGR	Nährstoffreicher Graben mit Stillgewässercharakter (2000)		
3	gf	Froschbiß-Flußampfer-Typ (gf)		

Räumliche Lage

Lagebeschreibung	SW-Kartenecke		
Nachbarnutzung/en	Acker		
Rechtswert (X)	576204	Hochwert (Y)	5920594
Bezirk	Bergedorf	Naturraum	Vier- und Marschlande (673.10)
Stadtteil (OT-Nr.)	Kirchwerder (607)	Gemarkung	Kirchwerder (607)
Digitaler Grünplan	<input type="checkbox"/> Hafengesamtgebiet	<input type="checkbox"/> Ramsargebiet	<input type="checkbox"/> EG-Vogelschutzgeb.
Ausgleichsflächen	<input type="checkbox"/> Biosphärenreservat	<input type="checkbox"/> Nationalpark	<input type="checkbox"/>
NSG / ND / LSG	NSG Kirchwerder Wiesen [HH-605 / Anteil: 100%]		
FFH-GEBIET	Kirchwerder Wiesen [DE 2526-304 / Anteil: 100%]		
Wasserschutzgebiet			

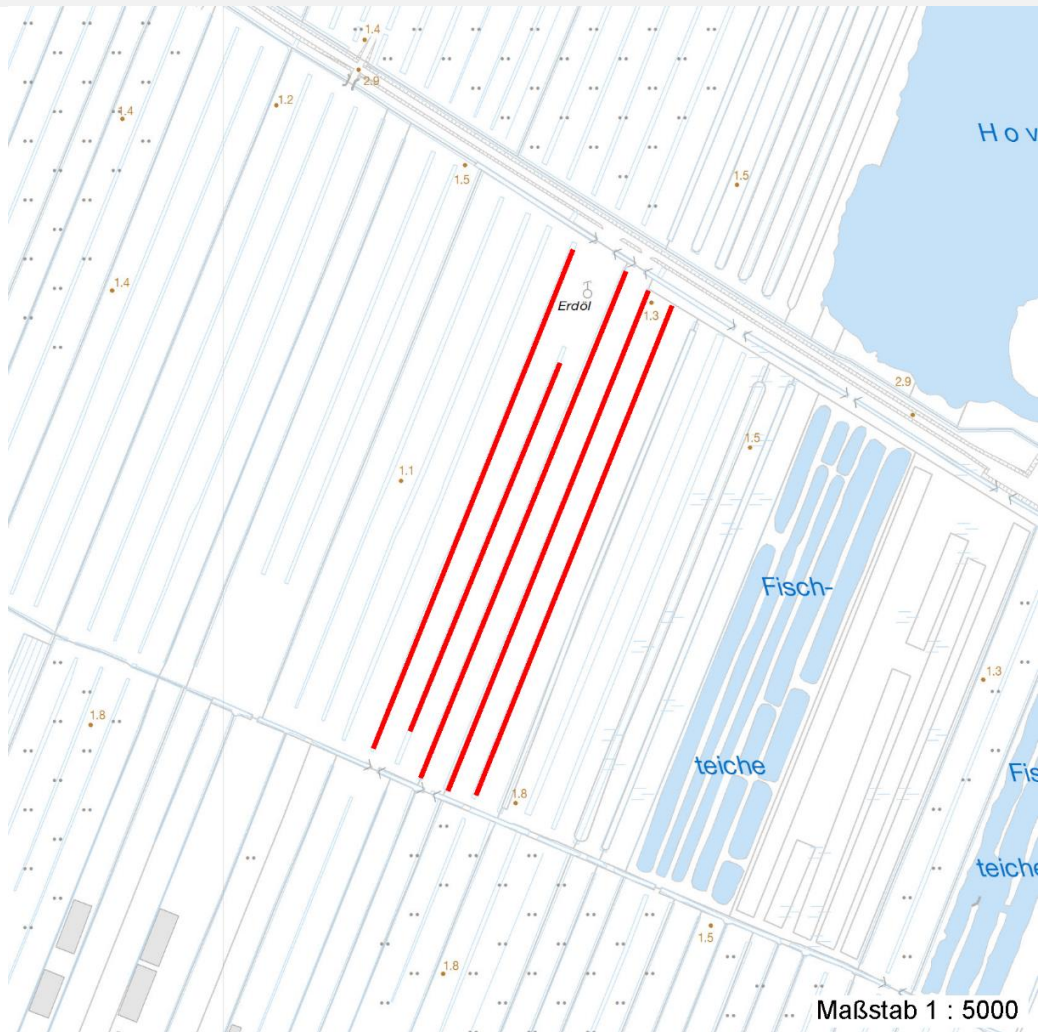
Erhebungsbogen

B

Projekt	Biotopkartierung Hamburg	Interne Nr.	57877
		DK5 DK5-GK	7620 7622
		DK5 - Name	Fersenweg
Handlungsbedarf	Nein	Biotop-Nr. alt	309 185
Bearbeitung	BRA	Kartierung	21.09.2004
Räumliche Abbildung	Linie	Fläche / Länge [m²/m]	1729,836
Anzahl Abschnitte	5	Breite (lineare Abb.) [m]	2

Räumliche Lage

Karte



Weitere Erhebungsbögen

Interne Nr.	Interne Nr. Zuordnung	DK5	Biotop-Nr.	Kartierung	Zuordnung	DK5 (GK)	Biotop-Nr. (alt)
57877	79335	7620	309	10.10.2012	K	7622	185

Zuordnung: N = nachfolgende Kartierung, K = weitere Kartierungen (zeitlich vorher oder nachher)

Foto

Interne Nr.	Index	Dateiname	Aufnahmerichtung
23959	0	7620_309_210904_1.JPG	
23960	0	7620_309_210904_2.JPG	
23961	0	7620_309_210904_3.JPG	

Weitere Angaben

Merkmal	Wert
---------	------

Auswertung

17.04.2020

Erhebungsbogen

B

Projekt	Biotopkartierung Hamburg	Interne Nr.	57877
		DK5 DK5-GK	7620 7622
Handlungsbedarf	Nein	DK5 - Name	Fersenweg
Bearbeitung	BRA	Biotop-Nr. alt	309 185
Räumliche Abbildung	Linie	Kartierung	21.09.2004
Anzahl Abschnitte	5	Fläche / Länge [m²/m]	1729,836
		Breite (lineare Abb.) [m]	2

Weitere Angaben

Merkmal	Wert
Gefährdung / Einflüsse	Deutliche Degradierungserscheinungen durch intensive Ackernutzung und Vernichtungstendenzen auf den angrenzenden Flächen.
Wertgesichtspunkte	Noch erhaltenes Potential artenreicher niedermoortypischer Grabenvegetation.
zoologisch bedeutsame Strukturen	Kleingewässer
Bedeutung für Tiergruppe	Amphibien
Maßnahmen	Angrenzende Nutzungen dringend wieder in Grünland überführen, wenn nicht möglich, dann Ackernutzung mindestens 1 m von den Grabenrändern abrücken, dauerhaft hohe Wasserstände im Gebiet sichern.

Foto

Fotodatei 7620_309_210904_1.JPG

Bildbeschreibung
Aufnahmerichtung



Fotodatei 7620_309_210904_2.JPG

Bildbeschreibung
Aufnahmerichtung



Erhebungsbogen

B

Projekt	Biotopkartierung Hamburg	Interne Nr.	57877
		DK5 DK5-GK	7620 7622
Handlungsbedarf	Nein	DK5 - Name	Fersenweg
Bearbeitung	BRA	Biotop-Nr. alt	309 185
Räumliche Abbildung	Linie	Kartierung	21.09.2004
Anzahl Abschnitte	5	Fläche / Länge [m²/m]	1729,836
		Breite (lineare Abb.) [m]	2

Foto

Fotodatei 7620_309_210904_3.JPG

Bildbeschreibung
Aufnahmerichtung

Fotodatei

Bildbeschreibung
Aufnahmerichtung



Teilflächenbeschreibung

Teilflächentyp		Teilflächen-Nr.	1
Biotoptyp	Nährstoffreicher Graben mit Stillgewässercharakter (2000)	Biotoptyp	FGR
- Zusatz	Froschbiß-Flußampfer-Typ (gf)	- gesetzl. Grundl.	
FFH-LRT		FFH-LRT	
Beschreibung		Entw.potential LRT	
		Hauptfläche	Ja
		Flächenanteil	100 %
		FFH-Unters.Fläche	Nein
		Saatgutfläche	Nein

Weitere Angaben

Merkmal **Wert**

Boden

Feuchte 11 - flaches Gewässer
Stickstoffgehalt 6 - mäßig stickstoffarm bis stickstoffreich

Standort, Relief

Belichtung 7 - halbsonnig

Veg. - Soziologie

BfN Schlüssel 01.0.01.01 - Lemnion minoris (Wasserlinsendecken)
27.0.01 - Phragmitetalia (Röhrichte und Großseggenrieder)
30.0.01.03 - Filipendulion (Mädesüß-Uferfluren)

Projekt	Biotopkartierung Hamburg	Interne Nr.	57877
		DK5 DK5-GK	7620 7622
Handlungsbedarf	Nein	DK5 - Name	Fersenweg
Bearbeitung	BRA	Biotop-Nr. alt	309 185
Räumliche Abbildung	Linie	Kartierung	21.09.2004
Anzahl Abschnitte	5	Fläche / Länge [m²/m]	1729,836
		Breite (lineare Abb.) [m]	2

Zeigerwerte der Pflanzenartenliste (Auswertung)

Standort	Belichtung	halbsonnig	7,4
Boden	Feuchte	zeitweise wasserüberstaut	9,7
	Stickstoff (N)	mäßig stickstoffarm bis stickstoffreich	5,9
	Reaktion	schwach sauer	6,5
Vegetation	Mahdverträglichkeit	schnittempfindlich bis mäßig schnittverträglich	4,1
Zeigerwerte	Futterwert	sehr geringwertiges Futter	1,7
	Wechselfeuchteanzeiger		5
	Giftpflanzen		4
	Überschw.anzeiger		5

Pflanzenartenliste

Gruppe / Pflanzenart	MS	M	W	Vs	St	PA	Ph	Sz	VS	V	G	cf	§	Rote Liste			
														HH	ND	SH	D
Tracheobionta (Gefäßpflanzen)																	
Alisma plantago-aquatica (Gewöhnlicher Froschlöffel)	7	z		-													
Alnus glutinosa (Schwarz-Erle)	7	w		-													
Arrhenatherum elatius (Glatthafer)	7	w		-													
Bidens cernua (Nickender Zweizahn)	7	w		-													
Callitriche palustris agg. (Artengruppe Sumpf-Wasserstern)	7	z		-										3			
Carex acuta (Schlank-Segge)	7	h		-											V		
Carex pseudocyperus (Scheinzyper-Segge)	7	w		-													
Carex riparia (Ufer-Segge)	7	w		-													
Cirsium palustre (Sumpf-Kratzdistel)	7	z		-													
Dactylis glomerata (Wiesen-Knäuelgras)	7	z		-													
Epilobium ciliatum (Drüsiges Weidenröschen)	7	w		-													
Equisetum fluviatile (Teich-Schachtelhalm)	7	h		-													
Equisetum palustre (Sumpf-Schachtelhalm)	7	w		-													
Filipendula ulmaria (Mädesüß)	7	w		-													
Glyceria maxima (Wasser-Schwaden)	7	h		-													
Hottonia palustris (Wasserfeder)	7	h		-									b	V	V		
Hydrocharis morsus-ranae (Froschbiß)	7	h		-										V	V		
Juncus effusus (Flutter-Binse)	7	z		-													
Lemna minor (Kleine Wasserlinse)	7	z		-													
Lemna trisulca (Dreifurchige Wasserlinse)	7	z		-										V			
Lysimachia nummularia (Pfennigkraut)	7	w		-													
Lythrum salicaria (Blut-Weiderich)	7	z		-													
Myosotis scorpioides (Sumpf-Vergissmeinnicht)	7	w		-											V		
Oenanthe aquatica (Gemeiner Wasserfenchel)	7	w		-										V			
Phalaris arundinacea (Rohr-Glanzgras)	7	z		-													
Phragmites australis (Schilf)	7	z		-													
Potamogeton natans (Schwimmendes Laichkraut)	7	w		-													
Rumex hydrolapathum (Fluss-Ampfer)	7	w		-													
Salix cinerea (Grau-Weide)	7	w		-													
Sparganium erectum (Ästiger Igelkolben)	7	h		-													
Typha latifolia (Breitblättriger Rohrkolben)	7	z		-													
Urtica dioica (Große Brennessel)	7	z		-													

Erhebungsbogen

B

Projekt	Biotopkartierung Hamburg	Interne Nr.	57877
		DK5 DK5-GK	7620 7622
Handlungsbedarf	Nein	DK5 - Name	Fersenweg
Bearbeitung	BRA	Biotop-Nr. alt	309 185
Räumliche Abbildung	Linie	Kartierung	21.09.2004
Anzahl Abschnitte	5	Fläche / Länge [m²/m]	1729,836
		Breite (lineare Abb.) [m]	2

Pflanzenartenliste

Gruppe / Pflanzenart	MS	M	W	Vs	St	PA	Ph	Sz	VS	V	G	cf	§	Rote Liste			
														HH	ND	SH	D
Anzahl Rote Liste Arten														4	1	4	2
Anzahl Arten														32			

MS: Mengensystem; M: Mengenangabe, W: Bewertung der Art (FFH-Monitoring), Vs: Vegetationsschicht, St: Status, PA: Autor Phänologie; Ph: Phänologie, Sz: Soziabilität, VS: Vitalitätssystem; V: Vitalität, G: Geschlecht, cf: unsichere Bestimmung, §: Schutz nach BNatSchG, HH: Rote Liste Hamburg, Nds: Rote Liste Niedersachsen, SH: Rote Liste Schleswig-Holstein, D: Rote Liste Deutschland