

Erhebungsbogen

B

Projekt	Biotopkartierung Hamburg	Interne Nr.	79327
		DK5 DK5-GK	7620 7622
Handlungsbedarf	Nein	DK5 - Name	Fersenweg
Bearbeitung	BRA	Biotop-Nr. alt	302 174
Räumliche Abbildung	Linie	Kartierung	10.10.2012
Anzahl Abschnitte	1	Fläche / Länge [m²/m]	309,665
		Breite (lineare Abb.) [m]	6

Gesetzlicher Schutz **_ kein gesetzl. Schutz kein gesetzlich geschütztes Biotop** **Schutz nur teilweise** **Nein**

Gesamtbewertung	6	Wertvoll
– Alter	7	Biotop hohen Alters, 100 bis 200 Jahre
– Belastungsgrad	5	Flächenhaft mittlere oder örtlich starke Belastung
– Ökolog. Funktion	6	Hohe Bedeutung in einem Biotopkomplex, für den lokalen Biotopverbund oder als Puffer
– Seltenheit	5	Seltener Biotoptyp, floristisch stark verarmt, ohne seltener Pflges. od. verbr. artenreicher Biotoptyp

Bestandsbeschreibung

Graben in der Mitte einer mäßig intensiv genutzten Grünlandfläche. Derzeit mit Wasserfläche ca. 0,5 m unter dem benachbarten Gelände. Dem Bewuchs nach zu urteilen, zeitweilig aber mit höherem Wasserstand. Vermutlich ohne wirksamen Abfluß, der Quergraben im Süden hat einen deutlich höheren Wasserstand. Dennoch mit Restwassertiefe von ca. 30 cm, offenbar zeitweilig erheblich überschattet durch Schilfröhricht, das in jüngerer Zeit geschlegelt worden ist, so dass ein etwas ruderal geprägter Graben mit viel Pflanzenresten und deutlicher Wassertrübung übrig geblieben ist. Der gegenwärtige Geländeeindruck dürfte aber mittelfristig nicht repräsentativ sein. Die Grünlandnutzung reicht mitunter nicht sehr dicht an das Gewässer heran, daher der zeitweilig vermutlich recht hohe Aufwuchs von Schilfröhricht und eine Teilbeschattung des Gewässers.

Vorkommen an Biotoptypen

1	TF	Typ	HF	F.Anteil
2	BTYP	Biotoptyp	- gesetzl. Grundl.	
3	Zusatz	Zusatz zum Biotoptypen		
4	LRT	Lebensraumtyp		
1	1		Ja	100 %
2	FGR	Nährstoffreicher Graben mit Stillgewässercharakter (2000)		
3	gr	Röhricht-Typ (gr)		

Räumliche Lage

Lagebeschreibung	Südwestlich Hover See, südlich Marschbahndamm		
Nachbarnutzung/en	Grünland		
Rechtswert (X)	576510	Hochwert (Y)	5920436
Bezirk	Bergedorf	Naturraum	Vier- und Marschlande (673.10)
Stadtteil (OT-Nr.)	Kirchwerder (607)	Gemarkung	Kirchwerder (607)
Digitaler Grünplan	<input type="checkbox"/> Hafengesamtgebiet	<input type="checkbox"/> Ramsargebiet	<input type="checkbox"/> EG-Vogelschutzgeb.
Ausgleichsflächen	<input type="checkbox"/> Biosphärenreservat	<input type="checkbox"/> Nationalpark	<input type="checkbox"/>
NSG / ND / LSG	NSG Kirchwerder Wiesen [HH-605 / Anteil: 100%]		
FFH-GEBIET	Kirchwerder Wiesen [DE 2526-304 / Anteil: 100%]		
Wasserschutzgebiet			

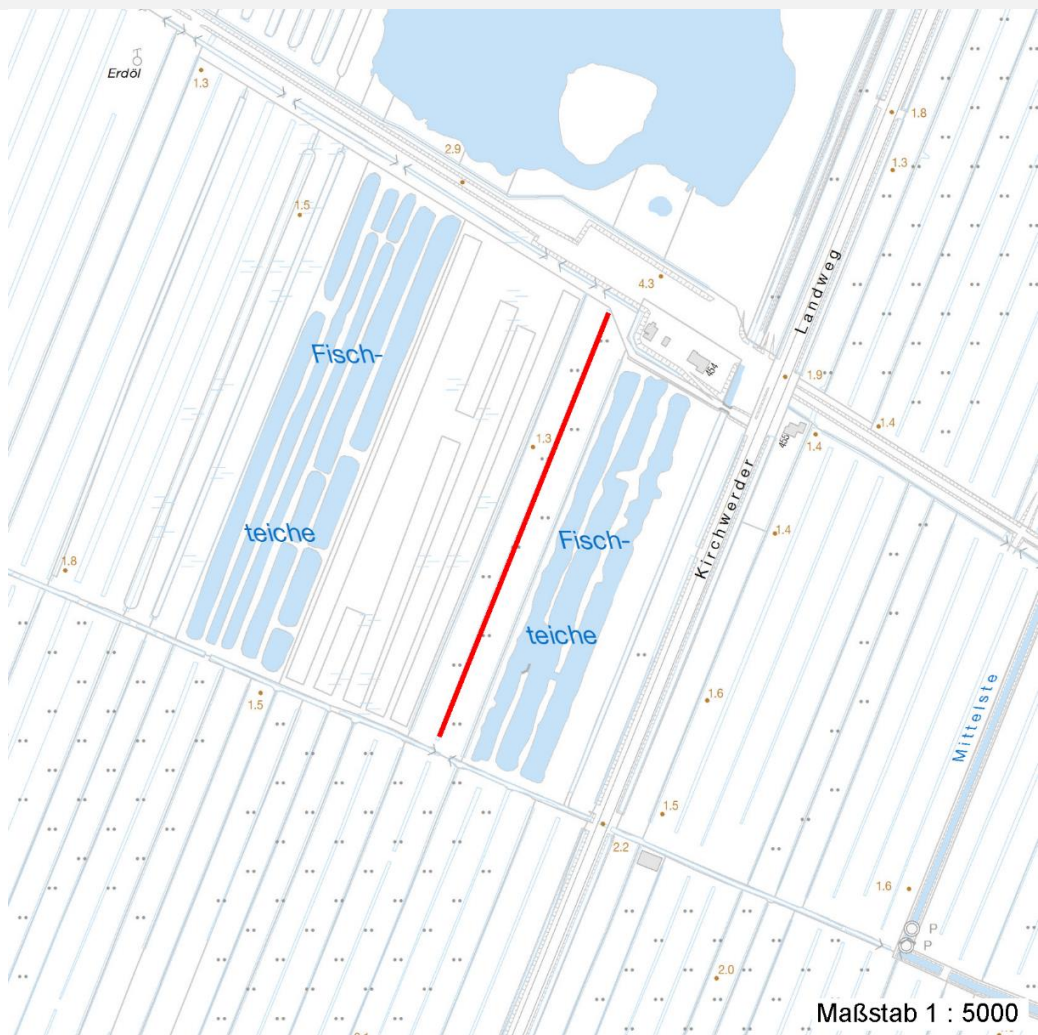
Erhebungsbogen

B

Projekt	Biotopkartierung Hamburg	Interne Nr.	79327
		DK5 DK5-GK	7620 7622
Handlungsbedarf	Nein	DK5 - Name	Fersenweg
Bearbeitung	BRA	Biotop-Nr. alt	302 174
Räumliche Abbildung	Linie	Kartierung	10.10.2012
Anzahl Abschnitte	1	Fläche / Länge [m²/m]	309,665
		Breite (lineare Abb.) [m]	6

Räumliche Lage

Karte



Weitere Erhebungsbögen

Interne Nr.	Interne Nr. Zuordnung	DK5	Biotop-Nr.	Kartierung	Zuordnung	DK5 (GK)	Biotop-Nr. (alt)
79327	57998	7620	302	21.09.2004	K	7622	174

Zuordnung: N = nachfolgende Kartierung, K = weitere Kartierungen (zeitlich vorher oder nachher)

Foto

Interne Nr.	Index	Dateiname	Aufnahmerichtung
34204	0	7620_302_101012_1.JPG	

Weitere Angaben

Merkmal	Wert
Auswertung Gefährdung / Einflüsse	Gegenwärtig deutlich getrübt mit viel Pflanzenmasse durch die relativ rabiate Pflege der Ufervegetation.

Erhebungsbogen

B

Projekt	Biotopkartierung Hamburg	Interne Nr.	79327
		DK5 DK5-GK	7620 7622
Handlungsbedarf	Nein	DK5 - Name	Fersenweg
Bearbeitung	BRA	Biotop-Nr. alt	302 174
Räumliche Abbildung	Linie	Kartierung	10.10.2012
Anzahl Abschnitte	1	Fläche / Länge [m²/m]	309,665
		Breite (lineare Abb.) [m]	6

Weitere Angaben

Merkmal	Wert
Wertgesichtspunkte	Vermutlich dauerhaft wasserführend, mäßig artenreich, eventuell als Laichgewässer für Amphibien geeignet.
Maßnahmen	Nach Möglichkeit extensiv unterhalten, die Uferpartien immer so weit wie möglich in die Mahd der benachbarten Flächen integrieren, damit die Übersattung des Gewässers gering bleibt, Wasserstände nach Möglichkeit anheben.
Größe	
Breite	6.00 m

Foto

Fotodatei 7620_302_101012_1.JPG

Bildbeschreibung
Aufnahmerichtung

Fotodatei

Bildbeschreibung
Aufnahmerichtung



Teilflächenbeschreibung

Teilflächentyp		Teilflächen-Nr.	1
Biotoptyp	Nährstoffreicher Graben mit Stillgewässercharakter (2000)	Biotoptyp	FGR
- Zusatz	Röhricht-Typ (gr)	- gesetzl. Grundl.	
FFH-LRT		FFH-LRT	
Beschreibung		Entw.potential LRT	
		Hauptfläche	Ja
		Flächenanteil	100 %
		FFH-Unters.Fläche	Nein
		Saatgutfläche	Nein

Erhebungsbogen

B

Projekt	Biotopkartierung Hamburg	Interne Nr.	79327
		DK5 DK5-GK	7620 7622
Handlungsbedarf	Nein	DK5 - Name	Fersenweg
Bearbeitung	BRA	Biotop-Nr. alt	302 174
Räumliche Abbildung	Linie	Kartierung	10.10.2012
Anzahl Abschnitte	1	Fläche / Länge [m²/m]	309,665
		Breite (lineare Abb.) [m]	6

Weitere Angaben

Merkmal	Wert
Boden	
Feuchte	11 - flaches Gewässer
Reaktion	6 - schwach sauer
Stickstoffgehalt	6 - mäßig stickstoffarm bis stickstoffreich
Standort, Relief	
Belichtung	7 - halbsonnig
Veg. - Zeigerwerte	
Anz. Wechselfeuchtezeiger	9
Anz. Überschwemmungsz.	8
Anz. Magerkeitszeiger (N < 4)	4
Anteil Magerkeitszeiger (N < 4)	3 %
Veg. - Soziologie	
BfN Schlüssel	01.0.01.01 - Lemnion minoris (Wasserlinsendecken) 27.0.01 - Phragmitetalia (Röhrichte und Großseggenrieder)

Zeigerwerte der Pflanzenartenliste (Auswertung)

Standort	Belichtung	halbsonnig	7
Boden	Feuchte	zeitweise wasserüberstaut	9,7
	Stickstoff (N)	mäßig stickstoffarm bis stickstoffreich	6,2
	Reaktion	schwach sauer	6,5
Vegetation	Mahdverträglichkeit	schnittempfindlich (nur Herbstschnitt vertragend)	3,2
Zeigerwerte	Futterwert	sehr geringwertiges Futter	1,7
	Wechselfeuchteanzeiger		9
	Giftpflanzen		2
	Überschw.anzeiger		8

Pflanzenartenliste

Gruppe / Pflanzenart	MS	M	W	Vs	St	PA	Ph	Sz	VS	V	G	cf	Rote Liste						
													§	HH	ND	SH	D		
Tracheobionta (Gefäßpflanzen)																			
Agrostis canina (Hunds-Straußgras)	7	w		-	-										3		3		
Alnus glutinosa (Schwarz-Erle)	7	w		-	-														
Bidens cernua (Nickender Zweizahn)	7	z		-	-														
Calamagrostis canescens (Sumpf-Reitgras)	7	w		-	-														
Carex acuta (Schlank-Segge)	7	w		-	-														V
Carex paniculata (Rispen-Segge)	7	w		-	-														
Carex pseudocyperus (Scheinzyper-Segge)	7	w		-	-														
Carex x elytroides (Bastard-Segge)	7	w		-	-														V D
Cirsium palustre (Sumpf-Kratzdistel)	7	w		-	-														
Filipendula ulmaria (Mädesüß)	7	w		-	-														
Galium palustre (Sumpf-Labkraut)	7	w		-	-														
Hottonia palustris (Wasserfeder)	7	z		-	-									b	V			V	V
Hydrocharis morsus-ranae (Froschbiß)	7	h		-	-										V			V	V
Juncus effusus (Flatter-Binse)	7	z		-	-														
Lemna minor (Kleine Wasserlinse)	7	w		-	-														
Lychnis flos-cuculi (Kuckucks-Lichtnelke)	7	w		-	-														3

Erhebungsbogen

B

Projekt	Biotopkartierung Hamburg	Interne Nr.	79327
		DK5 DK5-GK	7620 7622
Handlungsbedarf	Nein	DK5 - Name	Fersenweg
Bearbeitung	BRA	Biotop-Nr. alt	302 174
Räumliche Abbildung	Linie	Kartierung	10.10.2012
Anzahl Abschnitte	1	Fläche / Länge [m²/m]	309,665
		Breite (lineare Abb.) [m]	6

Pflanzenartenliste

Gruppe / Pflanzenart	MS	M	W	Vs	St	PA	Ph	Sz	VS	V	G	cf	Rote Liste					
													§	HH	ND	SH	D	
Lycopus europaeus (Gewöhnlicher Wolfstrapp)	7	w		-	-													
Lysimachia vulgaris (Gewöhnlicher Gilbweiderich)	7	z		-	-													
Lythrum salicaria (Blut-Weiderich)	7	z		-	-													
Myosotis scorpioides agg. (Artengruppe Sumpf-vergissmeinnicht)	7	w		-	-													V
Oenanthe aquatica (Gemeiner Wasserfenchel)	7	z		-	-													V
Persicaria amphibia (Wasser-Knöterich)	7	w		-	-													
Phalaris arundinacea (Rohr-Glanzgras)	7	w		-	-													
Phragmites australis (Schilf)	7	d		-	-													
Ranunculus repens (Kriechender Hahnenfuß)	7	w		-	-													
Salix cinerea (Grau-Weide)	7	w		-	-													
Scutellaria galericulata (Sumpf-Helmkraut)	7	w		-	-													
Solanum dulcamara (Bittersüßer Nachtschatten)	7	w		-	-													
Spirodela polyrhiza (Vielwurzlige Teichlinse)	7	w		-	-													
Stellaria palustris (Sumpf-Sternmiere)	7	w		-	-													V 3 3
Typha latifolia (Breitblättriger Rohrkolben)	7	w		-	-													
Anzahl Rote Liste Arten													5	8	4			
Anzahl Arten													31					

MS: Mengensystem; M: Mengenangabe, W: Bewertung der Art (FFH-Monitoring), Vs: Vegetationsschicht, St: Status, PA: Autor Phänologie; Ph: Phänologie, Sz: Soziabilität, VS: Vitalitätssystem; V: Vitalität, G: Geschlecht, cf: unsichere Bestimmung, §: Schutz nach BNatSchG, HH: Rote Liste Hamburg, Nds: Rote Liste Niedersachsen, SH: Rote Liste Schleswig-Holstein, D: Rote Liste Deutschland