

# Erhebungsbogen

**B**

<b>Projekt</b>	Biotopkartierung Hamburg	<b>Interne Nr.</b>	57672
		<b>DK5   DK5-GK</b>	<b>7620</b> 7622
<b>Handlungsbedarf</b>	Nein	<b>DK5 - Name</b>	Fersenweg
<b>Bearbeitung</b>	BRA	<b>Biotop-Nr.   alt</b>	<b>29</b> 70
<b>Räumliche Abbildung</b>	Fläche	<b>Kartierung</b>	22.09.2004
<b>Anzahl Abschnitte</b>	1	<b>Fläche / Länge [m<sup>2</sup>/m]</b>	73164,0254
		<b>Breite (lineare Abb.) [m]</b>	

**Gesetzlicher Schutz**    **\_ kein gesetzl. Schutz kein gesetzlich geschütztes Biotop**    **Schutz nur teilweise**    **Nein**

<b>Gesamtbewertung</b>	6 Wertvoll
– <b>Alter</b>	5 Biotop mittleren Alters, 20 bis 50 Jahre
– <b>Belastungsgrad</b>	5 Flächenhaft mittlere oder örtlich starke Belastung
– <b>Ökolog. Funktion</b>	5 Bedeutung in einem Biotopkomplex, für den lokalen Biotopverbund oder als Puffer
– <b>Seltenheit</b>	5 Seltener Biotoptyp, floristisch stark verarmt, ohne seltener Pflges. od. verbr. artenreicher Biotoptyp

## Bestandsbeschreibung

Großflächig homogenes, vermutlich dauerhaft als Weidefläche genutztes Grünland mit mäßig artenreicher, vermutlich gedüngter, dichter Vegetation mit Dominanz von Gräsern, relativ blütenarm, jedoch mit hohem Anteil des landschaftstypischen Kammgrases. I.d.R. mesophil geprägt, entlang der Grabenränder durchsetzt von feuchtbereichstypischer seggenreicherer und binsenreicherer Vegetation (vgl. Nachbarbiotop). Die Fläche ist derzeit kurzgefressen, jedoch ohne größere Überbeweidungsanzeichen, vermutlich mit regelmäßigen Pflegeschnitten.

## Vorkommen an Biotoptypen

1	TF	Typ	HF	F.Anteil
2	BTYP	Biotoptyp		- gesetzl. Grundl.
3	Zusatz	Zusatz zum Biotoptypen		
4	LRT	Lebensraumtyp		
1	1		Ja	90 %
2	GMW	Artenreiche Weide frischer bis mittlerer Standorte (2000)		
1	2			10 %
2	GFF	Flutrasen (2000)		

## Räumliche Lage

<b>Lagebeschreibung</b>	N Fersenweg, W Kirchwerder Landweg		
<b>Nachbarnutzung/en</b>	Straße, Gräben		
<b>Rechtswert (X)</b>	577065	<b>Hochwert (Y)</b>	5921317
<b>Bezirk</b>	Bergedorf	<b>Naturraum</b>	Vier- und Marschlande (673.10)
<b>Stadtteil (OT-Nr.)</b>	Kirchwerder (607)	<b>Gemarkung</b>	Kirchwerder (607)
<b>Digitaler Grünplan</b>	<input type="checkbox"/> <b>Hafengesamtgebiet</b>	<input type="checkbox"/> <b>Ramsargebiet</b>	<input type="checkbox"/> <b>EG-Vogelschutzgeb.</b>
<b>Ausgleichsflächen</b>	<input type="checkbox"/> <b>Biosphärenreservat</b>	<input type="checkbox"/> <b>Nationalpark</b>	<input type="checkbox"/>
<b>NSG / ND / LSG</b>	NSG Kirchwerder Wiesen [ HH-605 / Anteil: 100% ]		
<b>FFH-GEBIET</b>	Kirchwerder Wiesen [ DE 2526-304 / Anteil: 100% ]		
<b>Wasserschutzgebiet</b>			

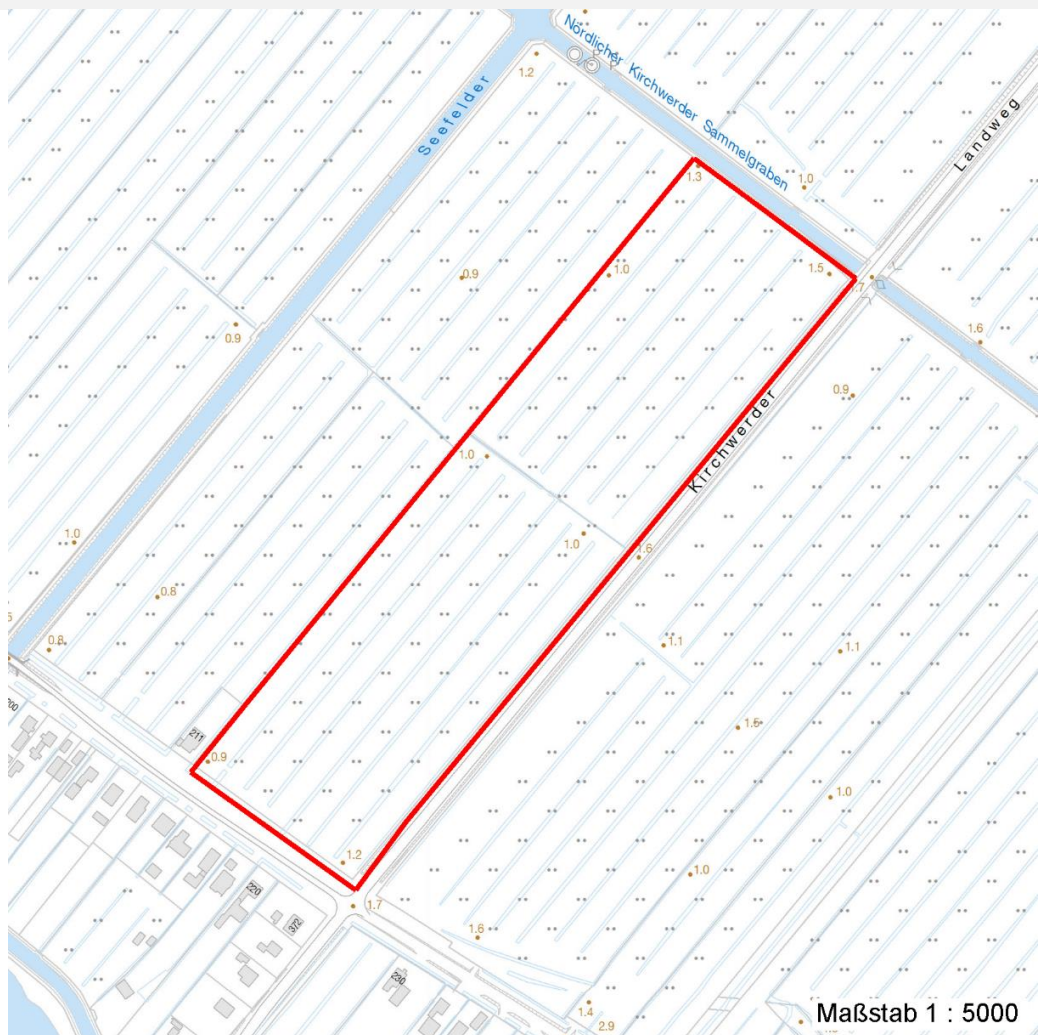
# Erhebungsbogen

**B**

<b>Projekt</b>	Biotopkartierung Hamburg	<b>Interne Nr.</b>	57672
		<b>DK5   DK5-GK</b>	<b>7620</b> 7622
<b>Handlungsbedarf</b>	Nein	<b>DK5 - Name</b>	Fersenweg
<b>Bearbeitung</b>	BRA	<b>Biotop-Nr.   alt</b>	<b>29</b> 70
<b>Räumliche Abbildung</b>	Fläche	<b>Kartierung</b>	22.09.2004
<b>Anzahl Abschnitte</b>	1	<b>Fläche / Länge [m<sup>2</sup>/m]</b>	73164,0254
		<b>Breite (lineare Abb.) [m]</b>	

## Räumliche Lage

Karte



## Weitere Erhebungsbögen

Interne Nr.	Interne Nr. Zuordnung	DK5	Biotop-Nr.	Kartierung	Zuordnung	DK5 (GK)	Biotop-Nr. (alt)
57672	57670	7620	29	15.09.1998	K	7622	70
57672	79487	7620	155	01.09.2012	N	7622	10044
57672	70876	7620	473	22.09.2004	N	7622	1002

Zuordnung: N = nachfolgende Kartierung, K = weitere Kartierungen (zeitlich vorher oder nachher)

## Weitere Angaben

Merkmal	Wert
<b>Auswertung</b>	
Gefährdung / Einflüsse	Eventuell Düngung, Entwässerung des Gebietes.
Wertgesichtspunkte	Mäßig artenreiches, altes Grünland, sehr großflächig mit wertvollem Grabensystem.

# Erhebungsbogen

**B**

<b>Projekt</b>	Biotopkartierung Hamburg	<b>Interne Nr.</b>	57672
		<b>DK5   DK5-GK</b>	<b>7620</b> 7622
<b>Handlungsbedarf</b>	Nein	<b>DK5 - Name</b>	Fersenweg
<b>Bearbeitung</b>	BRA	<b>Biotop-Nr.   alt</b>	<b>29</b> 70
<b>Räumliche Abbildung</b>	Fläche	<b>Kartierung</b>	22.09.2004
<b>Anzahl Abschnitte</b>	1	<b>Fläche / Länge [m<sup>2</sup>/m]</b>	73164,0254
		<b>Breite (lineare Abb.) [m]</b>	

## Weitere Angaben

Merkmal	Wert
Maßnahmen	Weiterhin dauerhaft als Grünland nutzen, Gräben in der gegenwärtigen Form erhalten, mit Pflegeschnitten eine Verunkrautung verhindern.

## Teilflächenbeschreibung

<b>Teilflächentyp</b>		<b>Teilflächen-Nr.</b>	1
<b>Biotoptyp</b>	Artenreiche Weide frischer bis mittlerer Standorte (2000)	<b>Biotoptyp</b>	GMW
- <b>Zusatz</b>		- <b>gesetzl. Grundl.</b>	
<b>FFH-LRT</b>		<b>FFH-LRT</b>	
<b>Beschreibung</b>		<b>Entw.potential LRT</b>	
		<b>Hauptfläche</b>	Ja
		<b>Flächenanteil</b>	90 %
		<b>FFH-Unters.Fläche</b>	Nein
		<b>Saatgutfläche</b>	Nein

## Weitere Angaben

Merkmal	Wert
<b>Boden</b>	
Feuchte	6 - mäßig feucht und wechselfeucht
Stickstoffgehalt	6 - mäßig stickstoffarm bis stickstoffreich
<b>Standort, Relief</b>	
Belichtung	7 - halbsonnig
<b>Veg. - Soziologie</b>	
BfN Schlüssel	21.0.01.01 - Agropyro(Elymo)-Rumicion (Flut- und Feuchtpionierassen) 30.0.02.03 - Cynosurion (Weidelgras-Kammgrasweiden)

## Zeigerwerte der Pflanzenartenliste (Auswertung)

<b>Standort</b>	<b>Belichtung</b>	halbsonnig	7,1
<b>Boden</b>	<b>Feuchte</b>	mäßig feucht und wechselfeucht	5,8
	<b>Stickstoff (N)</b>	mäßig stickstoffarm bis stickstoffreich	5,9
	<b>Reaktion</b>	schwach sauer	5,5
<b>Vegetation</b>	<b>Mahdverträglichkeit</b>	gut schnittverträglich	7,3
<b>Zeigerwerte</b>	<b>Futterwert</b>	gute Futterqualität	5,9
	<b>Wechselfeuchteanzeiger</b>		7
	<b>Giftpflanzen</b>		1
	<b>Überschw.anzeiger</b>		3

## Pflanzenartenliste

Gruppe / Pflanzenart	MS	M	W	Vs	St	PA	Ph	Sz	VS	V	G	cf	Rote Liste						
													§	HH	ND	SH	D		
<b>Tracheobionta (Gefäßpflanzen)</b>																			
Agrostis capillaris (Rotes Straußgras)	7	h		-															
Agrostis stolonifera (Ausläufer-Straußgras)	7	z		-															
Alopecurus geniculatus (Knick-Fuchsschwanz)	7	w		-															

# Erhebungsbogen

# B

<b>Projekt</b>	Biotopkartierung Hamburg		<b>Interne Nr.</b>	57672	
			<b>DK5   DK5-GK</b>	<b>7620</b>	7622
<b>Handlungsbedarf</b>	Nein		<b>DK5 - Name</b>	Fersenweg	
<b>Bearbeitung</b>	BRA	<b>Kopie</b>	<b>Biotop-Nr.   alt</b>	<b>29</b>	70
<b>Räumliche Abbildung</b>	Fläche	Nein	<b>Kartierung</b>	22.09.2004	
<b>Anzahl Abschnitte</b>	1		<b>Fläche / Länge [m<sup>2</sup>/m]</b>	73164,0254	
			<b>Breite (lineare Abb.) [m]</b>		

## Pflanzenartenliste

Gruppe / Pflanzenart	MS	M	W	Vs	St	PA	Ph	Sz	VS	V	G	cf	§	Rote Liste				
														HH	ND	SH	D	
Alopecurus pratensis (Wiesen-Fuchsschwanz)	7	w		-														
Bellis perennis (Ausdauerndes Gänseblümchen)	7	w		-														
Cardamine pratensis (Wiesen-Schaumkraut)	7	z		-														V
Carex acuta (Schlank-Segge)	7	w		-														V
Carex hirta (Behaarte Segge)	7	z		-														
Cerastium holosteoides (Gewöhnliches Hornkraut)	7	w		-														
Cynosurus cristatus (Gewöhnliches Kammgras)	7	h		-														V
Dactylis glomerata (Wiesen-Knäuelgras)	7	w		-														
Elymus repens (Gewöhnliche Quecke)	7	h		-														
Festuca pratensis (Wiesen-Schwingel)	7	w		-														
Festuca rubra (Rot-Schwingel)	7	w		-														
Glechoma hederacea (Gundermann)	7	w		-														
Glyceria fluitans (Flutender Schwaden)	7	z		-														
Holcus lanatus (Wolliges Honiggras)	7	z		-														
Juncus effusus (Flatter-Binse)	7	z		-														
Lathyrus pratensis (Wiesen-Platterbse)	7	w		-														
Lolium perenne (Ausdauerndes Weidelgras)	7	h		-														
Lotus pedunculatus (Sumpf-Hornklee)	7	w		-														V
Lysimachia nummularia (Pfennigkraut)	7	w		-														
Persicaria amphibia (Wasser-Knöterich)	7	w		-														
Phleum pratense (Wiesen-Lieschgras)	7	h		-														
Poa pratensis (Wiesen-Rispengras)	7	h		-														
Poa trivialis (Gewöhnliches Rispengras)	7	h		-														
Potentilla anserina (Gänse-Fingerkraut)	7	w		-														
Ranunculus acris (Scharfer Hahnenfuß)	7	w		-														
Ranunculus repens (Kriechender Hahnenfuß)	7	z		-														
Rumex acetosa (Großer Sauerampfer)	7	w		-														
Rumex crispus (Krauser Ampfer)	7	w		-														
Scorzoneroides autumnalis (Herbst-Löwenzahn)	7	w		-														
Taraxacum spec. (Löwenzahn)	7	w		-														
Trifolium pratense (Rot-Klee)	7	w		-														
Trifolium repens (Weiß-Klee)	7	h		-														
Veronica arvensis (Feld-Ehrenpreis)	7	w		-														
Veronica serpyllifolia (Quendel-Ehrenpreis)	7	w		-														
<b>Anzahl Rote Liste Arten</b>														<b>1</b>	<b>3</b>			
<b>Anzahl Arten</b>														<b>37</b>				

MS: Mengensystem; M: Mengenangabe, W: Bewertung der Art (FFH-Monitoring), Vs: Vegetationsschicht, St: Status, PA: Autor Phänologie; Ph: Phänologie, Sz: Soziabilität, VS: Vitalitätssystem; V: Vitalität, G: Geschlecht, cf: unsichere Bestimmung, §: Schutz nach BNatSchG, HH: Rote Liste Hamburg, Nds: Rote Liste Niedersachsen, SH: Rote Liste Schleswig-Holstein, D: Rote Liste Deutschland

# Erhebungsbogen

**B**

<b>Projekt</b>	Biotopkartierung Hamburg	<b>Interne Nr.</b>	57672
		<b>DK5   DK5-GK</b>	<b>7620</b> 7622
<b>Handlungsbedarf</b>	Nein	<b>DK5 - Name</b>	Fersenweg
<b>Bearbeitung</b>	BRA	<b>Biotop-Nr.   alt</b>	<b>29</b> 70
<b>Räumliche Abbildung</b>	Fläche	<b>Kartierung</b>	22.09.2004
<b>Anzahl Abschnitte</b>	1	<b>Fläche / Länge [m<sup>2</sup>/m]</b>	73164,0254
		<b>Breite (lineare Abb.) [m]</b>	

## Tierartenliste

	Rote Liste				FFH						
	B	A	S	G	HH	ND	SH	D	II	IV	V
1	<b>B</b> ArtSchG				<b>FFH</b>						
2	<b>Anzahl</b>				<b>Anzahltyp</b>						
3	<b>Anzahl geschätzt</b>				<b>Geschlecht</b>						
4	<b>Methode</b>				<b>Verhalten</b>						
5	<b>Nachweis</b>										
<b>Amphibien</b>											
Rana arvalis (Moorfrosch)	1	s	3	3				3		v	
	2										
	3	>= 1									
	4										

## Teilflächenbeschreibung

<b>Teilflächentyp</b>		<b>Teilflächen-Nr.</b>	2
<b>Biotoptyp</b>	Flutrasen (2000)	<b>Biotoptyp</b>	GFF
- <b>Zusatz</b>		- <b>gesetzl. Grundl.</b>	
<b>FFH-LRT</b>		<b>FFH-LRT</b>	
<b>Beschreibung</b>		<b>Entw.potential LRT</b>	
		<b>Hauptfläche</b>	
		<b>Flächenanteil</b>	10 %
		<b>FFH-Unters.Fläche</b>	Nein
		<b>Saatgutfläche</b>	Nein