

# Erhebungsbogen

**B**

<b>Projekt</b>	Biotopkartierung Hamburg	<b>Interne Nr.</b>	57880
		<b>DK5   DK5-GK</b>	<b>7620</b> 7622
<b>Handlungsbedarf</b>	Nein	<b>DK5 - Name</b>	Fersenweg
<b>Bearbeitung</b>	BRA	<b>Biotop-Nr.   alt</b>	<b>299</b> 170
<b>Räumliche Abbildung</b>	Linie	<b>Kartierung</b>	23.09.2004
<b>Anzahl Abschnitte</b>	6	<b>Fläche / Länge [m²/m]</b>	1493,619
		<b>Breite (lineare Abb.) [m]</b>	4

**Gesetzlicher Schutz** § 30 (2) 1.2 Natürliche oder naturnahe stehende Gewässer **Schutz nur teilweise** **Nein**

<b>Gesamtbewertung</b>	6 Wertvoll
– <b>Alter</b>	6 Biotop mittleren Alters, 50 bis 100 Jahre
– <b>Belastungsgrad</b>	6 Flächenhaft geringe oder örtlich stärkere oder Vorbelastung mit deutlichem Einfluß
– <b>Ökolog. Funktion</b>	7 Sehr hohe Bedeutung in einem Biotopkomplex, für den lokalen Biotopverbund oder als Puffer
– <b>Seltenheit</b>	6 Seltener Biotoptyp, ohne seltene oder bedrohte Pflges., ungesättigtes Artenspektrum, reliktsche RL-Arten

## Bestandsbeschreibung

Krebsscherengraben mit ca. 1 bis 1,5 m breiter Wasserfläche, ca. 0,5 bis 0,4 m unter dem benachbarten Gelände, mit dauerhafter Wasserführung, vollständig eingenommen von großen Krebsscheren-Beständen und Beständen von Froschbiß. In den Ufern häufig durch die angrenzende Beweidung extrem zertreten, teils mit abgerutschten Ufern, häufig mit offenen Erdstellen. Dennoch im Bereich der Wasserlinie auf ca. 0,5 m Breite eingenommen von v.a. Seggenriedern mit Dominanz von Schlanksegge. Daneben Auftreten von nitrophytischen Röhrichtarten wie v.a. Ästigem Igel-Kolben. Insgesamt nur mäßig artenreich, etwas nitrophytisch, dennoch mit relativ guter, klarer Wasserqualität. Das Wasser ist derzeit um 20 bis 30 cm tief und klar. V.a. der Quergraben im Zentrum der Weideflächen hat sehr steile Ufer und ist stark durch Tritt belastet.

Der 3. Graben von Westen ist stärker verlandet, hat eine oberflächennahe Wasserführung und ist niedermoorartig bewachsen. Hier kommt der vom Aussterben bedroht Kammfarn vor.

Als Krebsscherengraben nach § 30 BNatSchG geschützt.

## Vorkommen an Biotoptypen

1	TF	Typ	HF	F.Anteil
2	BTYP	Biotoptyp	- gesetzl. Grundl.	
3	Zusatz	Zusatz zum Biotoptypen		
4	LRT	Lebensraumtyp		
1	1		Ja	100 %
2	FGM	Graben mittlerer Nährstoffgehalte mit Stillgewässercharakter (2000)		
3	gk	Krebsscheren-Typ (gk)		

## Räumliche Lage

<b>Lagebeschreibung</b>	O Kirchwerder Landweg, N Fersenweg		
<b>Nachbarnutzung/en</b>	Grünland, beweidet		
<b>Rechtswert (X)</b>	577199	<b>Hochwert (Y)</b>	5921229
<b>Bezirk</b>	Bergedorf	<b>Naturraum</b>	Vier- und Marschlande (673.10)
<b>Stadtteil (OT-Nr.)</b>	Kirchwerder (607)	<b>Gemarkung</b>	Kirchwerder (607)
<b>Digitaler Grünplan</b>	<input type="checkbox"/> <b>Hafengesamtgebiet</b>	<input type="checkbox"/> <b>Ramsargebiet</b>	<input type="checkbox"/> <b>EG-Vogelschutzgeb.</b>
<b>Ausgleichsflächen</b>	<input type="checkbox"/> <b>Biosphärenreservat</b>	<input type="checkbox"/> <b>Nationalpark</b>	<input type="checkbox"/>
<b>NSG / ND / LSG</b>	NSG Kirchwerder Wiesen [ HH-605 / Anteil: 100% ]		
<b>FFH-GEBIET</b>	Kirchwerder Wiesen [ DE 2526-304 / Anteil: 100% ]		
<b>Wasserschutzgebiet</b>			

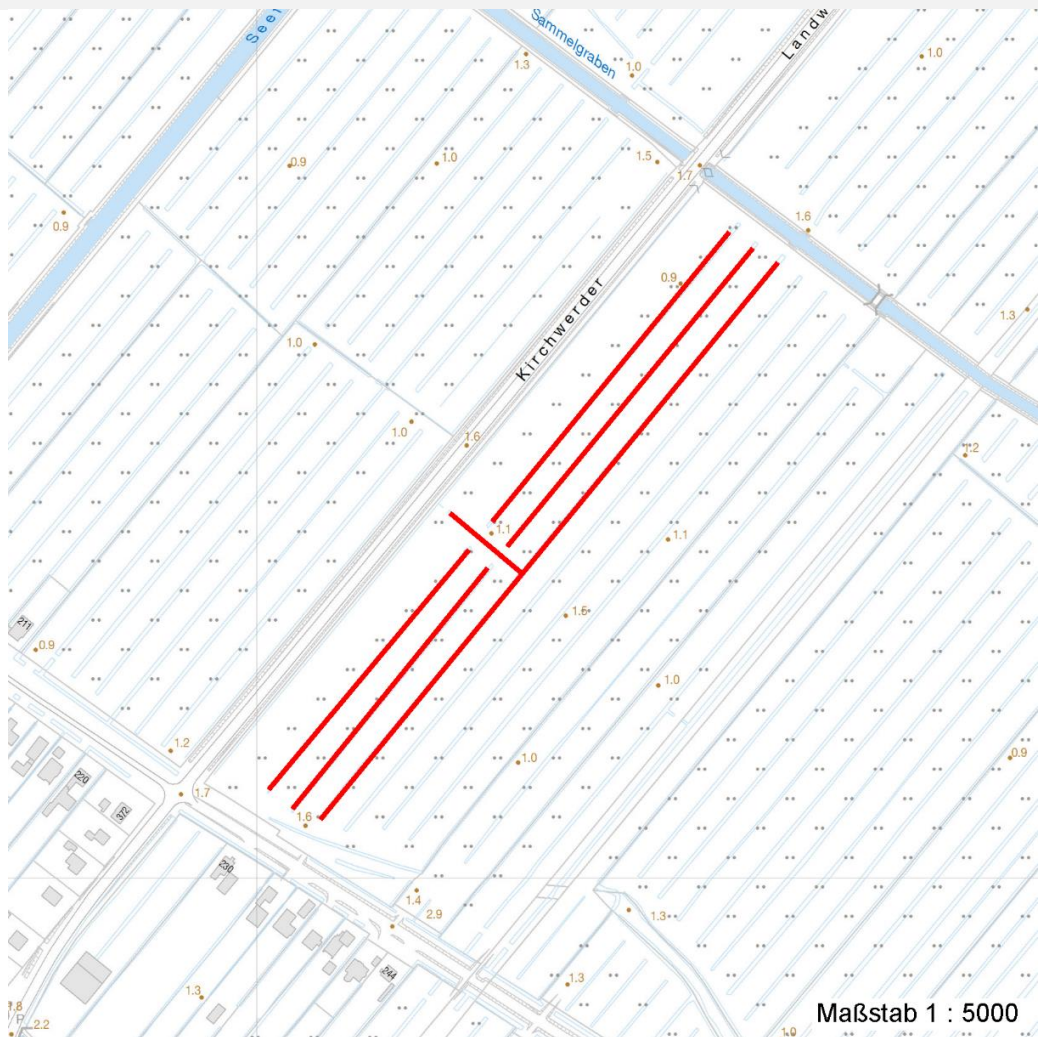
# Erhebungsbogen

**B**

<b>Projekt</b>	Biotopkartierung Hamburg	<b>Interne Nr.</b>	57880
		<b>DK5   DK5-GK</b>	7620 7622
		<b>DK5 - Name</b>	Fersenweg
<b>Handlungsbedarf</b>	Nein	<b>Biotop-Nr.   alt</b>	299 170
<b>Bearbeitung</b>	BRA	<b>Kartierung</b>	23.09.2004
<b>Räumliche Abbildung</b>	Linie	<b>Fläche / Länge [m<sup>2</sup>/m]</b>	1493,619
<b>Anzahl Abschnitte</b>	6	<b>Breite (lineare Abb.) [m]</b>	4

## Räumliche Lage

Karte



## Weitere Erhebungsbögen

Interne Nr.	Interne Nr. Zuordnung	DK5	Biotop-Nr.	Kartierung	Zuordnung	DK5 (GK)	Biotop-Nr. (alt)
57880	79324	7620	299	18.10.2012	K	7622	170
57880	57933	7620	246	18.09.1998	>	7622	81

Zuordnung: N = nachfolgende Kartierung, K = weitere Kartierungen (zeitlich vorher oder nachher)

## Foto

Interne Nr.	Index	Dateiname	Aufnahmerichtung
24286	0	7620_299_230904_1.JPG	
24287	0	7620_299_230904_2.JPG	

## Weitere Angaben

Merkmal	Wert
---------	------

Auswertung

17.04.2020

# Erhebungsbogen

**B**

<b>Projekt</b>	Biotopkartierung Hamburg	<b>Interne Nr.</b>	57880
		<b>DK5   DK5-GK</b>	<b>7620</b> 7622
<b>Handlungsbedarf</b>	Nein	<b>DK5 - Name</b>	Fersenweg
<b>Bearbeitung</b>	BRA	<b>Biotop-Nr.   alt</b>	<b>299</b> 170
<b>Räumliche Abbildung</b>	Linie	<b>Kartierung</b>	23.09.2004
<b>Anzahl Abschnitte</b>	6	<b>Fläche / Länge [m<sup>2</sup>/m]</b>	1493,619
		<b>Breite (lineare Abb.) [m]</b>	4

## Weitere Angaben

Merkmal	Wert
Gefährdung / Einflüsse	Trittschäden in den Ufern, teils größere Flurabstände der Wasseroberfläche, Entwässerung der Nachbarflächen.
Wertgesichtspunkte	Große Vorkommen gefährdeter Arten, dauerhafte Wasserführung, vermutlich Eignung als Amphibien-Laichgewässer.
Maßnahmen	Wasserstand auf möglichst hohem Niveau stabil halten, Ufer eventuell zeitweilig gegen die Beweidung abzäunen.

## Foto

**Fotodatei**      7620\_299\_230904\_1.JPG

**Bildbeschreibung**  
**Aufnahmerichtung**



**Fotodatei**      7620\_299\_230904\_2.JPG

**Bildbeschreibung**  
**Aufnahmerichtung**



## Teilflächenbeschreibung

<b>Teilflächentyp</b>	Graben mittlerer Nährstoffgehalte mit Stillgewässercharakter (2000)	<b>Teilflächen-Nr.</b>	1
<b>Biotoptyp</b>		<b>Biotoptyp</b>	FGM
- <b>Zusatz</b>	Krebsscheren-Typ (gk)	- <b>gesetzl. Grundl.</b>	
<b>FFH-LRT</b>		<b>FFH-LRT</b>	
<b>Beschreibung</b>		<b>Entw.potential LRT</b>	Ja
		<b>Hauptfläche</b>	100 %
		<b>Flächenanteil</b>	Nein
		<b>FFH-Unters.Fläche</b>	Nein
		<b>Saatgutfläche</b>	Nein

# Erhebungsbogen

**B**

<b>Projekt</b>	Biotopkartierung Hamburg	<b>Interne Nr.</b>	57880
		<b>DK5   DK5-GK</b>	7620 7622
<b>Handlungsbedarf</b>	Nein	<b>DK5 - Name</b>	Fersenweg
<b>Bearbeitung</b>	BRA	<b>Biotop-Nr.   alt</b>	299 170
<b>Räumliche Abbildung</b>	Linie	<b>Kartierung</b>	23.09.2004
<b>Anzahl Abschnitte</b>	6	<b>Fläche / Länge [m<sup>2</sup>/m]</b>	1493,619
		<b>Breite (lineare Abb.) [m]</b>	4

## Weitere Angaben

Merkmal	Wert
<b>Boden</b>	
Stickstoffgehalt	6 - mäßig stickstoffarm bis stickstoffreich
<b>Standort, Relief</b>	
Belichtung	7 - halbsonnig
Zusätze - Btyp	gv - verarmter Niedermoor-Typ
<b>Veg. - Soziologie</b>	
BfN Schlüssel	01.0.01.01 - Lemnion minoris (Wasserlinsendecken) 27.0.01 - Phragmitetalia (Röhrichte und Großseggenrieder) 30.0.01.03 - Filipendulion (Mädesüß-Uferfluren)

## Zeigerwerte der Pflanzenartenliste (Auswertung)

<b>Standort</b>	<b>Belichtung</b>	halbsonnig	7,1
<b>Boden</b>	<b>Feuchte</b>	zeitweise wasserüberstaut	10,2
	<b>Stickstoff (N)</b>	mäßig stickstoffarm bis stickstoffreich	5,7
	<b>Reaktion</b>	neutral	6,6
<b>Vegetation</b>	<b>Mahdverträglichkeit</b>	mäßig schnittverträglich (erster Schnitt nicht vor 1. Juli)	4,7
<b>Zeigerwerte</b>	<b>Futterwert</b>	sehr geringwertiges Futter	2,5
	<b>Wechselfeuchteanzeiger</b>		7
	<b>Giftpflanzen</b>		5
	<b>Überschw.anzeiger</b>		10

## Pflanzenartenliste

Gruppe / Pflanzenart	MS	M	W	Vs	St	PA	Ph	Sz	VS	V	G	cf	§	Rote Liste				
														HH	ND	SH	D	
<b>Tracheobionta (Gefäßpflanzen)</b>																		
Agrostis stolonifera (Ausläufer-Straußgras)	7	w		-														
Alopecurus pratensis (Wiesen-Fuchsschwanz)	7	w		-														
Bidens cernua (Nickender Zweizahn)	7	w		-														
Carex acuta (Schlank-Segge)	7	h		-											V			
Carex pseudocyperus (Scheinzyper-Segge)	7	w		-														
Cirsium palustre (Sumpf-Kratzdistel)	7	w		-														
Comarum palustre (Sumpf-Blutauge)	7	z		-										V	3			
Dryopteris cristata (Kammfarn)	7	w		-									b	1	3	2	3	
Dryopteris x uliginosa (Bastard-Kammfarn)	7	w		-												G		
Elodea nuttallii (Nuttalls Wasserpest)	7	h		-														
Equisetum fluviatile (Teich-Schachtelhalm)	7	w		-														
Festuca rubra (Rot-Schwengel)	7	w		-														
Galium palustre (Sumpf-Labkraut)	7	w		-														
Glechoma hederacea (Gundermann)	7	w		-														
Glyceria maxima (Wasser-Schwaden)	7	w		-														
Holcus lanatus (Wolliges Honiggras)	7	w		-														
Hydrocharis morsus-ranae (Froschbiß)	7	h		-										V		V	V	
Iris pseudacorus (Gelbe Schwertlilie)	7	w		-										b				
Juncus effusus (Flutter-Binse)	7	z		-														
Lemna minor (Kleine Wasserlinse)	7	w		-														
Lemna trisulca (Dreifurchige Wasserlinse)	7	h		-											V			

<b>Projekt</b>	Biotopkartierung Hamburg		<b>Interne Nr.</b>	57880
			<b>DK5   DK5-GK</b>	<b>7620</b> 7622
<b>Handlungsbedarf</b>	Nein		<b>DK5 - Name</b>	Fersenweg
<b>Bearbeitung</b>	BRA	<b>Kopie</b>	<b>Biotop-Nr.   alt</b>	<b>299</b> 170
<b>Räumliche Abbildung</b>	Linie	Nein	<b>Kartierung</b>	23.09.2004
<b>Anzahl Abschnitte</b>	6		<b>Fläche / Länge [m<sup>2</sup>/m]</b>	1493,619
			<b>Breite (lineare Abb.) [m]</b>	4

## Pflanzenartenliste

Gruppe / Pflanzenart	MS	M	W	Vs	St	PA	Ph	Sz	VS	V	G	cf	Rote Liste						
													§	HH	ND	SH	D		
Lycopus europaeus (Gewöhnlicher Wolfstrapp)	7	w		-															
Lysimachia vulgaris (Gewöhnlicher Gilbweiderich)	7	w		-															
Lythrum salicaria (Blut-Weiderich)	7	w		-															
Myosotis scorpioides (Sumpf-Vergissmeinnicht)	7	w		-													V		
Nuphar lutea (Gelbe Teichrose)	7	w		-											b				
Persicaria amphibia (Wasser-Knöterich)	7	w		-															
Phalaris arundinacea (Rohr-Glanzgras)	7	z		-															
Phleum pratense (Wiesen-Lieschgras)	7	w		-															
Poa palustris (Sumpf-Rispengras)	7	z		-															
Ranunculus sceleratus (Gift-Hahnenfuß)	7	w		-															
Rorippa amphibia (Wasser-Sumpfkresse)	7	w		-															
Rumex acetosa (Großer Sauerampfer)	7	w		-															
Rumex hydrolapathum (Fluss-Ampfer)	7	w		-															
Salix cinerea (Grau-Weide)	7	w		-															
Scutellaria galericulata (Sumpf-Helmkraut)	7	w		-															
Sium latifolium (Breitblättriger Merk)	7	w		-													3		
Solanum dulcamara (Bittersüßer Nachtschatten)	7	w		-															
Sparganium erectum (Ästiger Igelkolben)	7	z		-															
Stratiotes aloides (Krebsschere)	7	h		-											b	3	3	3	3
Typha latifolia (Breitblättriger Rohrkolben)	7	w		-															
<b>Anzahl Rote Liste Arten</b>													<b>6</b>	<b>2</b>	<b>7</b>	<b>3</b>			
<b>Anzahl Arten</b>													<b>41</b>						

MS: Mengensystem; M: Mengenangabe, W: Bewertung der Art (FFH-Monitoring), Vs: Vegetationsschicht, St: Status, PA: Autor Phänologie; Ph: Phänologie, Sz: Soziabilität, VS: Vitalitätssystem; V: Vitalität, G: Geschlecht, cf: unsichere Bestimmung, §: Schutz nach BNatSchG, HH: Rote Liste Hamburg, Nds: Rote Liste Niedersachsen, SH: Rote Liste Schleswig-Holstein, D: Rote Liste Deutschland