

Erhebungsbogen

B

Projekt	Biotopkartierung Hamburg	Interne Nr.	57955
		DK5 DK5-GK	7620 7622
		DK5 - Name	Fersenweg
Handlungsbedarf	Nein	Biotop-Nr. alt	298 169
Bearbeitung	BRA	Kartierung	23.09.2004
Räumliche Abbildung	Linie	Fläche / Länge [m²/m]	457,798
Anzahl Abschnitte	1	Breite (lineare Abb.) [m]	2

Gesetzlicher Schutz **_ kein gesetzl. Schutz kein gesetzlich geschütztes Biotop** **Schutz nur teilweise** **Nein**

Gesamtbewertung	4	Verarmt, entwicklungsfähig
– Alter	4	Biotop mittleren Alters, 10 bis 20 Jahre
– Belastungsgrad	3	Flächenhafte starke Belastung
– Ökolog. Funktion	6	Hohe Bedeutung in einem Biotopkomplex, für den lokalen Biotopverbund oder als Puffer
– Seltenheit	4	Verbr. Biotoptyp ohne biotoptypische Artenvielfalt, Ubiquisten

Bestandsbeschreibung

An der Geländeoberfläche um 2 m breiter, an der Sohle etwa 1 m breiter Grenzgraben mit dauerhafter Wasserführung ca. 50 cm unter dem benachbarten Gelände. Die Wasserfläche ist noch ca. 10 bis 20 cm tief, stark verlandet, überwachsen von Flutrasen von den Ufern her, Teich- und Wasserlinsen auf der Oberfläche sowie größeren Beständen von Froschbiß. Die Ufer werden beiderseits beweidet, sind kräftig zertreten, mäßig steil geneigt und werden von nitrophytischen Röhrichtern aus Flatterbinse und Rohrglanzgras dominiert. Daneben nimmt Wasserschwaden einen hohen Anteil ein, vereinzelt treten Seggen im Gebiet auf. Der Graben ist insgesamt nur mäßig artenreich, mäßig blütenreich, vermutlich mit dauerhafter Wasserführung.

Vorkommen an Biotoptypen

1	TF	Typ	HF	F.Anteil
2	BTYP	Biotoptyp		- gesetzl. Grundl.
3	Zusatz	Zusatz zum Biotoptypen		
4	LRT	Lebensraumtyp		
1	1		Ja	100 %
2	FGR	Nährstoffreicher Graben mit Stillgewässercharakter (2000)		
3	gf	Froschbiß-Flußampfer-Typ (gf)		

Räumliche Lage

Lagebeschreibung	O Kirchwerder Landweg, N nördl. Kirchw. Sammelgraben		
Nachbarnutzung/en	Grünland		
Rechtswert (X)	577800	Hochwert (Y)	5921439
Bezirk	Bergedorf	Naturraum	Vier- und Marschlande (673.10)
Stadtteil (OT-Nr.)	Kirchwerder (607)	Gemarkung	Kirchwerder (607)
Digitaler Grünplan	<input type="checkbox"/> Hafengesamtgebiet	<input type="checkbox"/> Ramsargebiet	<input type="checkbox"/> EG-Vogelschutzgeb.
Ausgleichsflächen	<input type="checkbox"/> Biosphärenreservat	<input type="checkbox"/> Nationalpark	<input type="checkbox"/>
NSG / ND / LSG	NSG Kirchwerder Wiesen [HH-605 / Anteil: 100%]		
FFH-GEBIET	Kirchwerder Wiesen [DE 2526-304 / Anteil: 100%]		
Wasserschutzgebiet			

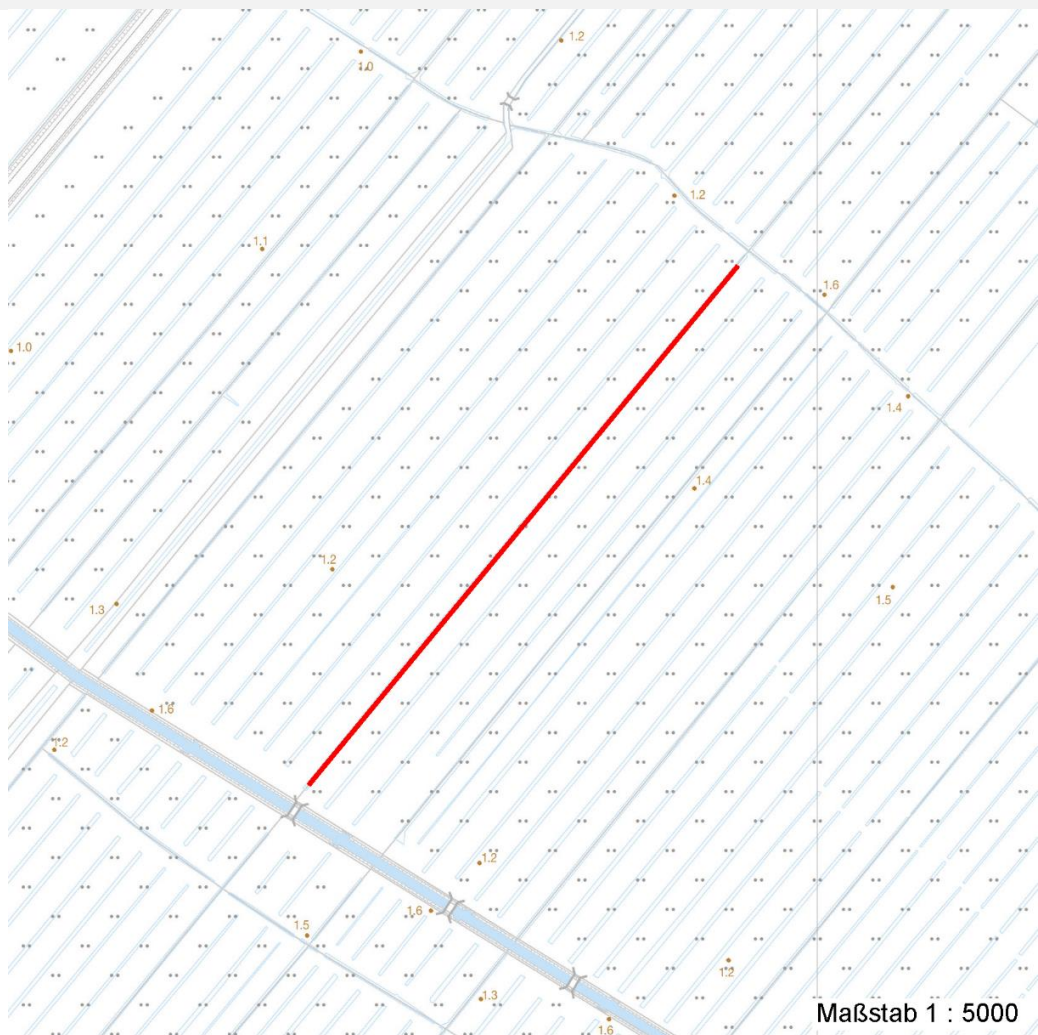
Erhebungsbogen

B

Projekt	Biotopkartierung Hamburg	Interne Nr.	57955
		DK5 DK5-GK	7620 7622
Handlungsbedarf	Nein	DK5 - Name	Fersenweg
Bearbeitung	BRA	Biotop-Nr. alt	298 169
Räumliche Abbildung	Linie	Kartierung	23.09.2004
Anzahl Abschnitte	1	Fläche / Länge [m²/m]	457,798
		Breite (lineare Abb.) [m]	2

Räumliche Lage

Karte



Weitere Erhebungsbögen

Interne Nr.	Interne Nr. Zuordnung	DK5	Biotop-Nr.	Kartierung	Zuordnung	DK5 (GK)	Biotop-Nr. (alt)
57955	79323	7620	298	19.10.2012	K	7622	169

Zuordnung: N = nachfolgende Kartierung, K = weitere Kartierungen (zeitlich vorher oder nachher)

Foto

Interne Nr.	Index	Dateiname	Aufnahmerichtung
24317	0	7620_298_230904_1.JPG	

Weitere Angaben

Merkmal	Wert
Auswertung Gefährdung / Einflüsse	Erhebliche Trittschäden in den Ufern, Eutrophierung, geringe Wasserstände, Entwässerung der benachbarten Flächen.

Erhebungsbogen

B

Projekt	Biotopkartierung Hamburg	Interne Nr.	57955
		DK5 DK5-GK	7620 7622
Handlungsbedarf	Nein	DK5 - Name	Fersenweg
Bearbeitung	BRA	Biotop-Nr. alt	298 169
Räumliche Abbildung	Linie	Kartierung	23.09.2004
Anzahl Abschnitte	1	Fläche / Länge [m²/m]	457,798
		Breite (lineare Abb.) [m]	2

Weitere Angaben

Merkmal	Wert
Wertgesichtspunkte	Vermutlich dauerhafte Wasserführung, zumindest über Teilstrecken, eventuell als Laichgewässer für Amphibien geeignet, größere Bestände gefährdeter Pflanzen.
Maßnahmen	Wasserstand dringend um 20 cm anheben und Wasserspiegel auf höherem Niveau dauerhaft stabil halten, Ufer eventuell zeitweilig auszäunen.

Foto

Fotodatei 7620_298_230904_1.JPG
Bildbeschreibung
Aufnahmerichtung

Fotodatei
Bildbeschreibung
Aufnahmerichtung



Teilflächenbeschreibung

Teilflächentyp		Teilflächen-Nr.	1
Biotoptyp	Nährstoffreicher Graben mit Stillgewässercharakter (2000)	Biotoptyp	FGR
- Zusatz	Froschbiß-Flußampfer-Typ (gf)	- gesetzl. Grundl.	
FFH-LRT		FFH-LRT	
Beschreibung		Entw.potential LRT	
		Hauptfläche	Ja
		Flächenanteil	100 %
		FFH-Unters.Fläche	Nein
		Saatgutfläche	Nein

Erhebungsbogen

B

Projekt	Biotopkartierung Hamburg	Interne Nr.	57955
		DK5 DK5-GK	7620 7622
Handlungsbedarf	Nein	DK5 - Name	Fersenweg
Bearbeitung	BRA	Biotop-Nr. alt	298 169
Räumliche Abbildung	Linie	Kartierung	23.09.2004
Anzahl Abschnitte	1	Fläche / Länge [m²/m]	457,798
		Breite (lineare Abb.) [m]	2

Weitere Angaben

Merkmal	Wert
Boden	
Feuchte	11 - flaches Gewässer
Stickstoffgehalt	6 - mäßig stickstoffarm bis stickstoffreich
Standort, Relief	
Belichtung	7 - halbsonnig
Veg. - Soziologie	
BfN Schlüssel	01.0.01.01 - Lemnion minoris (Wasserlinsendecken) 27.0.01 - Phragmitetalia (Röhrichte und Großseggenrieder)

Zeigerwerte der Pflanzenartenliste (Auswertung)

Standort	Belichtung	halbsonnig	7,5
Boden	Feuchte	sehr naß	9,2
	Stickstoff (N)	mäßig stickstoffarm bis stickstoffreich	6,2
	Reaktion	schwach sauer	6,2
Vegetation	Mahdverträglichkeit	mäßig schnittverträglich (erster Schnitt nicht vor 1. Juli)	4,6
Zeigerwerte	Futterwert	geringwertiges Futter	3,2
	Wechselfeuchteanzeiger		5
	Giftpflanzen		0
	Überschw.anzeiger		6

Pflanzenartenliste

Gruppe / Pflanzenart	MS	M	W	Vs	St	PA	Ph	Sz	VS	V	G	cf	§	Rote Liste				
														HH	ND	SH	D	
Tracheobionta (Gefäßpflanzen)																		
Agrostis stolonifera (Ausläufer-Straußgras)	7	z	-															
Bidens cernua (Nickender Zweizahn)	7	w	-															
Carex acuta (Schlank-Segge)	7	z	-												V			
Carex pseudocyperus (Scheinzyper-Segge)	7	z	-															
Elymus repens (Gewöhnliche Quecke)	7	w	-															
Galium palustre (Sumpf-Labkraut)	7	w	-															
Glechoma hederacea (Gundermann)	7	w	-															
Glyceria maxima (Wasser-Schwaden)	7	h	-															
Holcus lanatus (Wolliges Honiggras)	7	w	-															
Hydrocharis morsus-ranae (Froschbiß)	7	h	-											V	V			
Juncus effusus (Flatter-Binse)	7	h	-															
Lemna minor (Kleine Wasserlinse)	7	h	-															
Lotus pedunculatus (Sumpf-Hornklee)	7	w	-												V			
Lycopus europaeus (Gewöhnlicher Wolfstrapp)	7	w	-															
Lythrum salicaria (Blut-Weiderich)	7	z	-															
Phalaris arundinacea (Rohr-Glanzgras)	7	h	-															
Scutellaria galericulata (Sumpf-Helmkraut)	7	w	-															
Sparganium emersum (Einfacher Igelkolben)	7	w	-															
Spirodela polyrhiza (Vielwurzlige Teichlinse)	7	z	-															
Stellaria palustris (Sumpf-Sternmiere)	7	w	-											V	3			
Urtica dioica (Große Brennessel)	7	w	-												3			

Erhebungsbogen

B

Projekt	Biotopkartierung Hamburg	Interne Nr.	57955
		DK5 DK5-GK	7620 7622
Handlungsbedarf	Nein	DK5 - Name	Fersenweg
Bearbeitung	BRA	Biotop-Nr. alt	298 169
Räumliche Abbildung	Linie	Kartierung	23.09.2004
Anzahl Abschnitte	1	Fläche / Länge [m²/m]	457,798
		Breite (lineare Abb.) [m]	2

Pflanzenartenliste

Gruppe / Pflanzenart	MS	M	W	Vs	St	PA	Ph	Sz	VS	V	G	cf	§	Rote Liste		
														HH	ND	SH
Anzahl Rote Liste Arten														2	4	2
Anzahl Arten														21		

MS: Mengensystem; M: Mengenangabe, W: Bewertung der Art (FFH-Monitoring), Vs: Vegetationsschicht, St: Status, PA: Autor Phänologie; Ph: Phänologie, Sz: Soziabilität, VS: Vitalitätssystem; V: Vitalität, G: Geschlecht, cf: unsichere Bestimmung, §: Schutz nach BNatSchG, HH: Rote Liste Hamburg, Nds: Rote Liste Niedersachsen, SH: Rote Liste Schleswig-Holstein, D: Rote Liste Deutschland