

Erhebungsbogen

B

Projekt	Biotopkartierung Hamburg	Interne Nr.	58015
		DK5 DK5-GK	7620 7622
Handlungsbedarf	Nein	DK5 - Name	Fersenweg
Bearbeitung	BRA	Biotop-Nr. alt	296 166
Räumliche Abbildung	Linie	Kartierung	22.09.2004
Anzahl Abschnitte	1	Fläche / Länge [m²/m]	250,381
		Breite (lineare Abb.) [m]	4

Gesetzlicher Schutz	§ 30 (2) 1.2 Natürliche oder naturnahe stehende Gewässer	Schutz nur teilweise	Nein
----------------------------	---	-----------------------------	-------------

Gesamtbewertung	5	Noch wertvoll, gut entwicklungsfähig
– Alter	5	Biotop mittleren Alters, 20 bis 50 Jahre
– Belastungsgrad	4	Flächenhaft deutliche Belastung ohne nachh. Schäden
– Ökolog. Funktion	5	Bedeutung in einem Biotopkomplex, für den lokalen Biotopverbund oder als Puffer
– Seltenheit	5	Seltener Biotoptyp, floristisch stark verarmt, ohne seltener Pflges. od. verbr. artenreicher Biotoptyp

Bestandsbeschreibung

Grenz- und Hauptgraben. An der Geländeoberfläche um 4 m breit. An der Sohle mit einer bis zu 2 m breiten Wasserfläche, die derzeit ca. 60 bis 80 cm unter Flur liegt. Die Ufer sind recht steil geneigt, zeigen im unteren Teil Wasserstandsschwankungen um mindestens 20 cm an. Das Wasser ist deutlich getrübt, von derzeit recht schlechter Wasserqualität. Offenbar deutlich abgesenkt, jedoch dennoch mit Wassertiefen um knapp 0,5 m. Es ist zu einem hohen Anteil bewachsen von Krebscheren- und Froschbißbeständen. Submerse Vegetation ist aktuell nicht erkennbar. Gewässertypische Randvegetation ist häufig auf wenige Dezimeter entlang der unteren Böschungen konzentriert. In den oberen Böschungsbereichen treten v.a. Ruderalarten, höhere Anteile auch von Brennessel auf. Die Ufer sind z.T. kräftig zertreten, obwohl sie derzeit mit einem Weidezaun gegen die Beweidung abgegrenzt sind. Als Krebscherengraben nach § 30 BNatSchG geschützt.

Vorkommen an Biotoptypen

1	TF	Typ	HF	F.Anteil
2	BTYP	Biotoptyp	- gesetzl. Grundl.	
3	Zusatz	Zusatz zum Biotoptypen		
4	LRT	Lebensraumtyp		
1	1		Ja	100 %
2	FGR	Nährstoffreicher Graben mit Stillgewässercharakter (2000)		
3	gk	Krebscheren-Typ (gk)		

Räumliche Lage

Lagebeschreibung	W K irchwerder Landweg, N N. Kirchwerder Sammelgraben		
Nachbarnutzung/en	Grünland		
Rechtswert (X)	577471	Hochwert (Y)	5921903
Bezirk	Bergedorf	Naturraum	Vier- und Marschlande (673.10)
Stadtteil (OT-Nr.)	Kirchwerder (607)	Gemarkung	Kirchwerder (607)
Digitaler Grünplan	<input type="checkbox"/> Hafengesamtgebiet	<input type="checkbox"/> Ramsargebiet	<input type="checkbox"/> EG-Vogelschutzgeb.
Ausgleichsflächen	<input type="checkbox"/> Biosphärenreservat	<input type="checkbox"/> Nationalpark	<input type="checkbox"/>
NSG / ND / LSG	NSG Kirchwerder Wiesen [HH-605 / Anteil: 100%]		
FFH-GEBIET	Kirchwerder Wiesen [DE 2526-304 / Anteil: 100%]		
Wasserschutzgebiet			

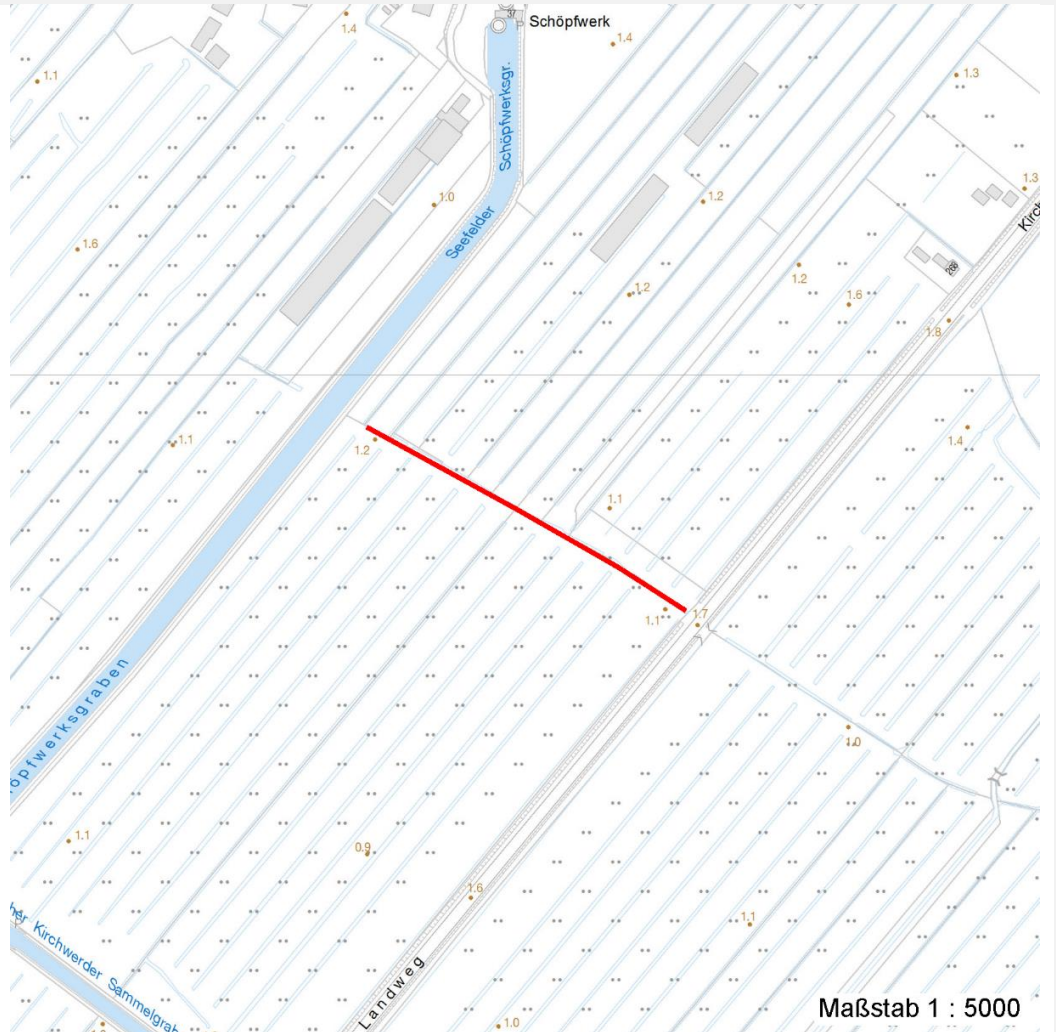
Erhebungsbogen

B

Projekt	Biotopkartierung Hamburg		Interne Nr.	58015
			DK5 DK5-GK	7620 7622
Handlungsbedarf	Nein		DK5 - Name	Fersenweg
Bearbeitung	BRA	Kopie Nein	Biotop-Nr. alt	296 166
Räumliche Abbildung	Linie		Kartierung	22.09.2004
Anzahl Abschnitte	1		Fläche / Länge [m²/m]	250,381
			Breite (lineare Abb.) [m]	4

Räumliche Lage

Karte



Weitere Erhebungsbögen

Interne Nr.	Interne Nr. Zuordnung	DK5	Biotop-Nr.	Kartierung	Zuordnung	DK5 (GK)	Biotop-Nr. (alt)
58015	79320	7620	296	24.10.2012	K	7622	166

Zuordnung: N = nachfolgende Kartierung, K = weitere Kartierungen (zeitlich vorher oder nachher)

Foto

Interne Nr.	Index	Dateiname	Aufnahmerichtung
24087	0	7620_296_220904_1.JPG	

Weitere Angaben

Merkmal	Wert
Auswertung Gefährdung / Einflüsse	Deutliche Wasserstandsabsenkungen, Entwässerung der benachbarten Flächen, schlechte Wasserqualität, zeitweiliger Tritt in den Ufern.

Erhebungsbogen

B

Projekt	Biotopkartierung Hamburg	Interne Nr.	58015
		DK5 DK5-GK	7620 7622
Handlungsbedarf	Nein	DK5 - Name	Fersenweg
Bearbeitung	BRA	Biotop-Nr. alt	296 166
Räumliche Abbildung	Linie	Kartierung	22.09.2004
Anzahl Abschnitte	1	Fläche / Länge [m²/m]	250,381
		Breite (lineare Abb.) [m]	4

Weitere Angaben

Merkmal	Wert
Wertgesichtspunkte	Größere Bestände gefährdeter Wasserpflanzen, vermutlich dauerhafte Wasserführung, Vernetzungsstruktur.
zoologisch bedeutsame Strukturen	Kleingewässer
Bedeutung für Tiergruppe	Amphibien
	Libellen
Maßnahmen	Wasserstand um 20 cm anheben und auf diesem Niveau dauerhaft stabil halten.

Foto

Fotodatei 7620_296_220904_1.JPG

Bildbeschreibung
Aufnahmerichtung



Fotodatei

Bildbeschreibung
Aufnahmerichtung

Teilflächenbeschreibung

Teilflächentyp		Teilflächen-Nr.	1
Biotoptyp	Nährstoffreicher Graben mit Stillgewässercharakter (2000)	Biotoptyp	FGR
- Zusatz	Krebsscheren-Typ (gk)	- gesetzl. Grundl.	
FFH-LRT		FFH-LRT	
Beschreibung		Entw.potential LRT	Ja
		Hauptfläche	100 %
		Flächenanteil	Nein
		FFH-Unters.Fläche	Nein
		Saatgutfläche	Nein

Erhebungsbogen

B

Projekt	Biotopkartierung Hamburg	Interne Nr.	58015
		DK5 DK5-GK	7620 7622
Handlungsbedarf	Nein	DK5 - Name	Fersenweg
Bearbeitung	BRA	Biotop-Nr. alt	296 166
Räumliche Abbildung	Linie	Kartierung	22.09.2004
Anzahl Abschnitte	1	Fläche / Länge [m²/m]	250,381
		Breite (lineare Abb.) [m]	4

Weitere Angaben

Merkmal	Wert
Boden	
Feuchte	11 - flaches Gewässer
Stickstoffgehalt	6 - mäßig stickstoffarm bis stickstoffreich
Standort, Relief	
Belichtung	7 - halbsonnig
Veg. - Soziologie	
BfN Schlüssel	01.0.01.01.2 - Hydrochariden-Gruppe (Froschbiß- und Krebscherenges.) 27.0.01 - Phragmitetalia (Röhrichte und Großseggenrieder)

Zeigerwerte der Pflanzenartenliste (Auswertung)

Standort	Belichtung	halbsonnig	7,1
Boden	Feuchte	zeitweise wasserüberstaut	9,6
	Stickstoff (N)	mäßig stickstoffarm bis stickstoffreich	5,7
	Reaktion	neutral	6,7
Vegetation	Mahdverträglichkeit	mäßig schnittverträglich (erster Schnitt nicht vor 1. Juli)	4,7
Zeigerwerte	Futterwert	fast wertloses Futter	1,2
	Wechselfeuchteanzeiger		3
	Giftpflanzen		1
	Überschw.anzeiger		6

Pflanzenartenliste

Gruppe / Pflanzenart	MS	M	W	Vs	St	PA	Ph	Sz	VS	V	G	cf	§	Rote Liste				
														HH	ND	SH	D	
Tracheobionta (Gefäßpflanzen)																		
Agrostis stolonifera (Ausläufer-Straußgras)	7	w		-														
Carex acuta (Schlank-Segge)	7	h		-											V			
Carex pseudocyperus (Scheinzyper-Segge)	7	w		-														
Carex x elytroides (Bastard-Segge)	7	w		-											V D			
Epilobium hirsutum (Zottiges Weidenröschen)	7	w		-														
Glechoma hederacea (Gundermann)	7	w		-														
Glyceria fluitans (Flutender Schwaden)	7	w		-														
Holcus lanatus (Wolliges Honiggras)	7	w		-														
Hydrocharis morsus-ranae (Froschbiß)	7	h		-										V	V V			
Iris pseudacorus (Gelbe Schwertlilie)	7	z		-									b					
Juncus effusus (Flatter-Binse)	7	z		-														
Lamium album (Weiße Taubnessel)	7	w		-														
Lemna minor (Kleine Wasserlinse)	7	w		-														
Lemna trisulca (Dreifurchige Wasserlinse)	7	w		-										V				
Lycopus europaeus (Gewöhnlicher Wolfstrapp)	7	w		-														
Lythrum salicaria (Blut-Weiderich)	7	w		-														
Myosotis scorpioides (Sumpf-Vergissmeinnicht)	7	w		-											V			
Persicaria amphibia (Wasser-Knöterich)	7	w		-														
Rumex hydrolapathum (Fluss-Ampfer)	7	w		-														
Sparganium erectum (Ästiger Igelkolben)	7	z		-														
Spirodela polyrhiza (Vielwurzlige Teichlinse)	7	w		-														
Stratiotes aloides (Krebschere)	7	h		-									b	3	3 3 3			

Erhebungsbogen

B

Projekt	Biotopkartierung Hamburg	Interne Nr.	58015
		DK5 DK5-GK	7620 7622
Handlungsbedarf	Nein	DK5 - Name	Fersenweg
Bearbeitung	BRA	Biotop-Nr. alt	296 166
Räumliche Abbildung	Linie	Kartierung	22.09.2004
Anzahl Abschnitte	1	Fläche / Länge [m²/m]	250,381
		Breite (lineare Abb.) [m]	4

Pflanzenartenliste

Gruppe / Pflanzenart	MS	M	W	Vs	St	PA	Ph	Sz	VS	V	G	cf	§	Rote Liste				
														HH	ND	SH	D	
Urtica dioica (Große Brennessel)	7	z		-														
Anzahl Rote Liste Arten														3	1	5	3	
Anzahl Arten														23				

MS: Mengensystem; M: Mengenangabe, W: Bewertung der Art (FFH-Monitoring), Vs: Vegetationsschicht, St: Status, PA: Autor Phänologie; Ph: Phänologie, Sz: Soziabilität, VS: Vitalitätssystem; V: Vitalität, G: Geschlecht, cf: unsichere Bestimmung, §: Schutz nach BNatSchG, HH: Rote Liste Hamburg, Nds: Rote Liste Niedersachsen, SH: Rote Liste Schleswig-Holstein, D: Rote Liste Deutschland