

Erhebungsbogen

B

Projekt	Biotopkartierung Hamburg	Interne Nr.	57912
		DK5 DK5-GK	7620 7622
		DK5 - Name	Fersenweg
Handlungsbedarf	Nein	Biotop-Nr. alt	294 164
Bearbeitung	BRA	Kartierung	22.09.2004
Räumliche Abbildung	Linie	Fläche / Länge [m²/m]	795,177
Anzahl Abschnitte	3	Breite (lineare Abb.) [m]	4,5

Gesetzlicher Schutz § 30 (2) 1.2 Natürliche oder naturnahe stehende Gewässer **Schutz nur teilweise** **Nein**

Gesamtbewertung	6 Wertvoll
– Alter	6 Biotop mittleren Alters, 50 bis 100 Jahre
– Belastungsgrad	6 Flächenhaft geringe oder örtlich stärkere oder Vorbelastung mit deutlichem Einfluß
– Ökolog. Funktion	7 Sehr hohe Bedeutung in einem Biotopkomplex, für den lokalen Biotopverbund oder als Puffer
– Seltenheit	6 Seltener Biotoptyp, ohne seltene oder bedrohte Pflges., ungesättigtes Artenspektrum, reliktsche RL-Arten

Bestandsbeschreibung

Um 4 bis 5 m breiter Grabenbereich, zentral mit einer ca. 1,5 m bis 2 m breiten Wasserfläche, ca. 30 cm unter dem benachbarten Gelände. Mit vermutlich um 40 bis 50 cm Wassertiefe. Häufig überwachsen von einem dichten Bestand aus Krebschere und Froschbiß, daneben großen Beständen der Dreifurchigen Wasserlinse. Beide Ufer des Grabens werden regelmäßig betreten, sind teilweise stark zerklüftet, von Rindern beweidet und rutschen örtlich ab. Dennoch ist der Graben recht erhalten, offen. Die Wasserqualität erscheint relativ gut, mit Sichttiefen um 50 cm. Die Ufer sind auf jederseits ca. 0,5 m Breite gewässertypisch v.a. von Schlank-Segge bewachsen. Daneben treten nitrophytische Röhrichtarten wie Wasserschwaden-Rohrglanzgras und Igel-Kolben auf. Insgesamt ist der Bewuchs mäßig artenreich und örtlich noch etwas niedermoortypisch entwickelt.

Als Krebscherengraben nach § 30 BNatSchG geschützt.

Vorkommen an Biotoptypen

1	TF	Typ	HF	F.Anteil
2	BTYP	Biotoptyp	- gesetzl. Grundl.	
3	Zusatz	Zusatz zum Biotoptypen		
4	LRT	Lebensraumtyp		
1	1		Ja	100 %
2	FGM	Graben mittlerer Nährstoffgehalte mit Stillgewässercharakter (2000)		
3	gk	Krebscheren-Typ (gk)		

Räumliche Lage

Lagebeschreibung	W K irchwerder Landweg, N N. Kirchwerder Sammelgraben		
Nachbarnutzung/en	Grünland		
Rechtswert (X)	577392	Hochwert (Y)	5921701
Bezirk	Bergedorf	Naturraum	Vier- und Marschlande (673.10)
Stadtteil (OT-Nr.)	Kirchwerder (607)	Gemarkung	Kirchwerder (607)
Digitaler Grünplan	<input type="checkbox"/> Hafengesamtgebiet	<input type="checkbox"/> Ramsargebiet	<input type="checkbox"/> EG-Vogelschutzgeb.
Ausgleichsflächen	<input type="checkbox"/> Biosphärenreservat	<input type="checkbox"/> Nationalpark	<input type="checkbox"/>
NSG / ND / LSG	NSG Kirchwerder Wiesen [HH-605 / Anteil: 100%]		
FFH-GEBIET	Kirchwerder Wiesen [DE 2526-304 / Anteil: 100%]		
Wasserschutzgebiet			

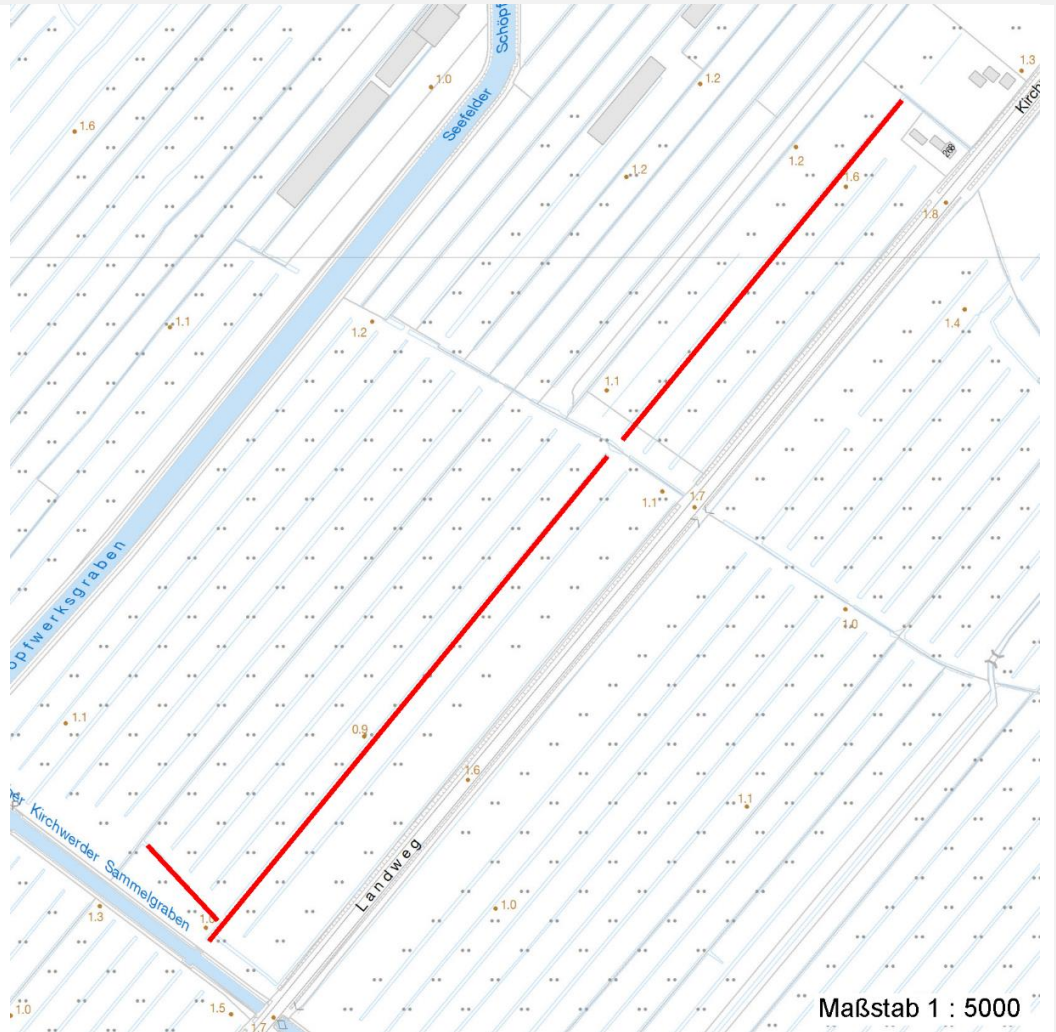
Erhebungsbogen

B

Projekt	Biotopkartierung Hamburg	Interne Nr.	57912	
		DK5 DK5-GK	7620	7622
Handlungsbedarf	Nein	DK5 - Name	Fersenweg	
Bearbeitung	BRA	Biotop-Nr. alt	294	164
Räumliche Abbildung	Linie	Kartierung	22.09.2004	
Anzahl Abschnitte	3	Fläche / Länge [m²/m]	795,177	
		Breite (lineare Abb.) [m]	4,5	

Räumliche Lage

Karte



Weitere Erhebungsbögen

Interne Nr.	Interne Nr. Zuordnung	DK5	Biotop-Nr.	Kartierung	Zuordnung	DK5 (GK)	Biotop-Nr. (alt)
57912	79318	7620	294	24.10.2012	K	7622	164

Zuordnung: N = nachfolgende Kartierung, K = weitere Kartierungen (zeitlich vorher oder nachher)

Foto

Interne Nr.	Index	Dateiname	Aufnahmerichtung
24070	0	7620_294_220904_1.JPG	

Weitere Angaben

Merkmal	Wert
Auswertung Gefährdung / Einflüsse	Eutrophierung durch dauerhafte Beweidung.

Erhebungsbogen

B

Projekt	Biotopkartierung Hamburg	Interne Nr.	57912
		DK5 DK5-GK	7620 7622
Handlungsbedarf	Nein	DK5 - Name	Fersenweg
Bearbeitung	BRA	Biotop-Nr. alt	294 164
Räumliche Abbildung	Linie	Kartierung	22.09.2004
Anzahl Abschnitte	3	Fläche / Länge [m²/m]	795,177
		Breite (lineare Abb.) [m]	4,5

Weitere Angaben

Merkmal	Wert
Wertgesichtspunkte	Vorkommen großer Bestände gefährdeter Arten, flache strukturreiche Ufer, günstiger Lebensraum für Libellen und Amphibien, dauerhafte Wasserführung.
zoologisch bedeutsame Strukturen	Kleingewässer
Bedeutung für Tiergruppe	Amphibien Libellen
Maßnahmen	Wasserstand dauerhaft auf hohem Niveau halten und sichern, Eutrophierung des Gewässers durch Tritt vermindern, indem die Ufer zeitweilig gegen die Beweidung ausgegrenzt bzw. die angrenzende Nutzung von Beweidung auf Wiesenutzung umgestellt wird.

Foto

Fotodatei 7620_294_220904_1.JPG
Bildbeschreibung
Aufnahmerichtung

Fotodatei
Bildbeschreibung
Aufnahmerichtung



Teilflächenbeschreibung

Teilflächentyp		Teilflächen-Nr.	1
Biotoptyp	Graben mittlerer Nährstoffgehalte mit Stillgewässercharakter (2000)	Biotoptyp	FGM
- Zusatz	Krebsscheren-Typ (gk)	- gesetzl. Grundl.	
FFH-LRT		FFH-LRT	
Beschreibung		Entw.potential LRT	
		Hauptfläche	Ja
		Flächenanteil	100 %
		FFH-Unters.Fläche	Nein
		Saatgutfläche	Nein

Erhebungsbogen

B

Projekt	Biotopkartierung Hamburg	Interne Nr.	57912
		DK5 DK5-GK	7620 7622
Handlungsbedarf	Nein	DK5 - Name	Fersenweg
Bearbeitung	BRA	Biotop-Nr. alt	294 164
Räumliche Abbildung	Linie	Kartierung	22.09.2004
Anzahl Abschnitte	3	Fläche / Länge [m²/m]	795,177
		Breite (lineare Abb.) [m]	4,5

Weitere Angaben

Merkmal	Wert
Boden	
Feuchte	11 - flaches Gewässer
Stickstoffgehalt	6 - mäßig stickstoffarm bis stickstoffreich
Standort, Relief	
Belichtung	7 - halbsonnig
Veg. - Soziologie	
BfN Schlüssel	01.0.01.01.2 - Hydrochariden-Gruppe (Froschbiß- und Krebscherenges.) 27.0.01 - Phragmitetalia (Röhrichte und Großseggenrieder) 30.0.01.03 - Filipendulion (Mädesüß-Uferfluren)

Zeigerwerte der Pflanzenartenliste (Auswertung)

Standort	Belichtung	halbsonnig	7,3
Boden	Feuchte	zeitweise wasserüberstaut	9,8
	Stickstoff (N)	mäßig stickstoffarm bis stickstoffreich	6
	Reaktion	neutral	6,9
Vegetation	Mahdverträglichkeit	mäßig schnittverträglich (erster Schnitt nicht vor 1. Juli)	4,8
Zeigerwerte	Futterwert	geringwertiges Futter	3,1
	Wechselfeuchteanzeiger		6
	Giftpflanzen		0
	Überschw.anzeiger		4

Pflanzenartenliste

Gruppe / Pflanzenart	MS	M	W	Vs	St	PA	Ph	Sz	VS	V	G	cf	§	Rote Liste				
														HH	ND	SH	D	
Tracheobionta (Gefäßpflanzen)																		
Acorus calamus (Kalmus)	7	w		-														
Agrostis stolonifera (Ausläufer-Straußgras)	7	w		-														
Alopecurus pratensis (Wiesen-Fuchsschwanz)	7	w		-														
Bidens cernua (Nickender Zweizahn)	7	w		-														
Carex acuta (Schlank-Segge)	7	h		-											V			
Carex pseudocyperus (Scheinzyper-Segge)	7	w		-														
Carex x elytroides (Bastard-Segge)	7	w		-											V D			
Glyceria maxima (Wasser-Schwaden)	7	h		-														
Holcus lanatus (Wolliges Honiggras)	7	z		-														
Hottonia palustris (Wasserfeder)	7	w		-									b	V	V V			
Hydrocharis morsus-ranae (Froschbiß)	7	h		-										V	V V			
Juncus effusus (Flatter-Binse)	7	z		-														
Lemna minor (Kleine Wasserlinse)	7	z		-														
Lemna trisulca (Dreifurchige Wasserlinse)	7	h		-										V				
Lythrum salicaria (Blut-Weiderich)	7	w		-														
Myosotis scorpioides (Sumpf-Vergissmeinnicht)	7	w		-											V			
Myosotis scorpioides agg. (Artengruppe Sumpf-vergissmeinnicht)	7	w		-											V			
Persicaria amphibia (Wasser-Knöterich)	7	w		-														
Persicaria hydropiper (Wasserpfeffer)	7	w		-														
Phalaris arundinacea (Rohr-Glanzgras)	7	h		-														

Erhebungsbogen

B

Projekt	Biotopkartierung Hamburg	Interne Nr.	57912
		DK5 DK5-GK	7620 7622
Handlungsbedarf	Nein	DK5 - Name	Fersenweg
Bearbeitung	BRA	Biotop-Nr. alt	294 164
Räumliche Abbildung	Linie	Kartierung	22.09.2004
Anzahl Abschnitte	3	Fläche / Länge [m²/m]	795,177
		Breite (lineare Abb.) [m]	4,5

Pflanzenartenliste

Gruppe / Pflanzenart	MS	M	W	Vs	St	PA	Ph	Sz	VS	V	G	cf	Rote Liste							
													§	HH	ND	SH	D			
Rumex crispus (Krauser Ampfer)	7	w		-																
Rumex hydrolapathum (Fluss-Ampfer)	7	w		-																
Stratiotes aloides (Krebsschere)	7	h		-									b	3	3	3	3			
Bryophyta (Moose)																				
Ricciocarpus natans (Schwimmendes Wassersternlebermoos)	7	w		-													1	3	2	3
Anzahl Rote Liste Arten													5	2	8	5				
Anzahl Arten													24							

MS: Mengensystem; M: Mengenangabe, W: Bewertung der Art (FFH-Monitoring), Vs: Vegetationsschicht, St: Status, PA: Autor Phänologie; Ph: Phänologie, Sz: Soziabilität, VS: Vitalitätssystem; V: Vitalität, G: Geschlecht, cf: unsichere Bestimmung, §: Schutz nach BNatSchG, HH: Rote Liste Hamburg, Nds: Rote Liste Niedersachsen, SH: Rote Liste Schleswig-Holstein, D: Rote Liste Deutschland

Tierartenliste

	Rote Liste				FFH			
	BArtSchG	HH	ND	SH	D	II	IV	V
Vögel								
Gallinago gallinago (Bekassine)	1	s	1		1			
	2							
	3	>= 1						
	4							
Amphibien								
Rana arvalis (Moorfrosch)	1	s	3	3	3		v	
	2							
	3	>= 1						
	4							