

# Erhebungsbogen

**B**

<b>Projekt</b>	Biotopkartierung Hamburg	<b>Interne Nr.</b>	57882
		<b>DK5   DK5-GK</b>	<b>7620</b> 7622
<b>Handlungsbedarf</b>	Nein	<b>DK5 - Name</b>	Fersenweg
<b>Bearbeitung</b>	BRA	<b>Biotop-Nr.   alt</b>	<b>291</b> 161
<b>Räumliche Abbildung</b>	Linie	<b>Kartierung</b>	23.09.2004
<b>Anzahl Abschnitte</b>	3	<b>Fläche / Länge [m<sup>2</sup>/m]</b>	1340,801
		<b>Breite (lineare Abb.) [m]</b>	2

<b>Gesetzlicher Schutz</b>	<b>_ kein gesetzl. Schutz kein gesetzlich geschütztes Biotop</b>	<b>Schutz nur teilweise</b>	<b>Nein</b>
----------------------------	--	-----------------------------	-------------

<b>Gesamtbewertung</b>	4	Verarmt, entwicklungsfähig
– <b>Alter</b>	4	Biotop mittleren Alters, 10 bis 20 Jahre
– <b>Belastungsgrad</b>	3	Flächenhafte starke Belastung
– <b>Ökolog. Funktion</b>	6	Hohe Bedeutung in einem Biotopkomplex, für den lokalen Biotopverbund oder als Puffer
– <b>Seltenheit</b>	4	Verbr. Biotoptyp ohne biotoptypische Artenvielfalt, Ubiquisten

## Bestandsbeschreibung

Beetgräben innerhalb einer großflächig als Mähwiese genutzten Fläche, i.d.R. um 1 bis 1,5 m breit, an der Sohle meist trockenliegend, bis zu 40 cm in das Gelände eingetieft, ohne gewässertypische Vegetation, vollständig überwachsen von einer noch etwas niedermoortypisch ausgeprägten Vegetation mit hohen Anteilen von Schlangensegge und Sumpf-Blutauge. Daneben sich ausbreitenden nitrophytischen Röhricharten wie Rohrkolben, Wasserschwaden und Rohrglanzgras. Örtlich auch mit etwas Verbuschung aus Grauweide, die jedoch i.d.R. niedrig und offen ist. Die Bestände sind durchsetzt von einigen nitrophytischen Hochstaudenarten wie Blutweiderich und Gilbweiderich sowie Mädesüß. Die Ufer sind i.d.R. im oberen Teil seicht geneigt, im unteren Teil durch jüngere Unterhaltungsmaßnahmen vermutlich z.T. steil. Am Nordende sind die Gräben etwas offener, mit dauerhafter Wasserfläche von knapp 1 m Breite, etwa 30 cm unter dem benachbarten Gelände. Hier sind Wasserpflanzenbestände etwas deutlicher ausgeprägt.

## Vorkommen an Biotoptypen

1	TF	Typ	HF	F.Anteil
2	BTYP	Biotoptyp	- gesetzl. Grundl.	
3	Zusatz	Zusatz zum Biotoptypen		
4	LRT	Lebensraumtyp		
1	1		Ja	100 %
2	FGV	Stark verlandeter, austrocknender Graben (2000)		
3	gn	Niedermoor-Typ (gn)		

## Räumliche Lage

<b>Lagebeschreibung</b>	Zwischen Fersenweg und Südlichem Kirchwerder Sammelgraben, nordwestlich Hover See		
<b>Nachbarnutzung/en</b>	Grünland		
<b>Rechtswert (X)</b>	576287	<b>Hochwert (Y)</b>	5921234
<b>Bezirk</b>	Bergedorf	<b>Naturraum</b>	Vier- und Marschlande (673.10)
<b>Stadtteil (OT-Nr.)</b>	Kirchwerder (607)	<b>Gemarkung</b>	Kirchwerder (607)
<b>Digitaler Grünplan</b>	<input type="checkbox"/> <b>Hafengesamtgebiet</b>	<input type="checkbox"/> <b>Ramsargebiet</b>	<input type="checkbox"/> <b>EG-Vogelschutzgeb.</b>
<b>Ausgleichsflächen</b>	<input type="checkbox"/> <b>Biosphärenreservat</b>	<input type="checkbox"/> <b>Nationalpark</b>	<input type="checkbox"/>
<b>NSG / ND / LSG</b>	NSG Kirchwerder Wiesen [ HH-605 / Anteil: 100% ]		
<b>FFH-GEBIET</b>	Kirchwerder Wiesen [ DE 2526-304 / Anteil: 100% ]		
<b>Wasserschutzgebiet</b>			

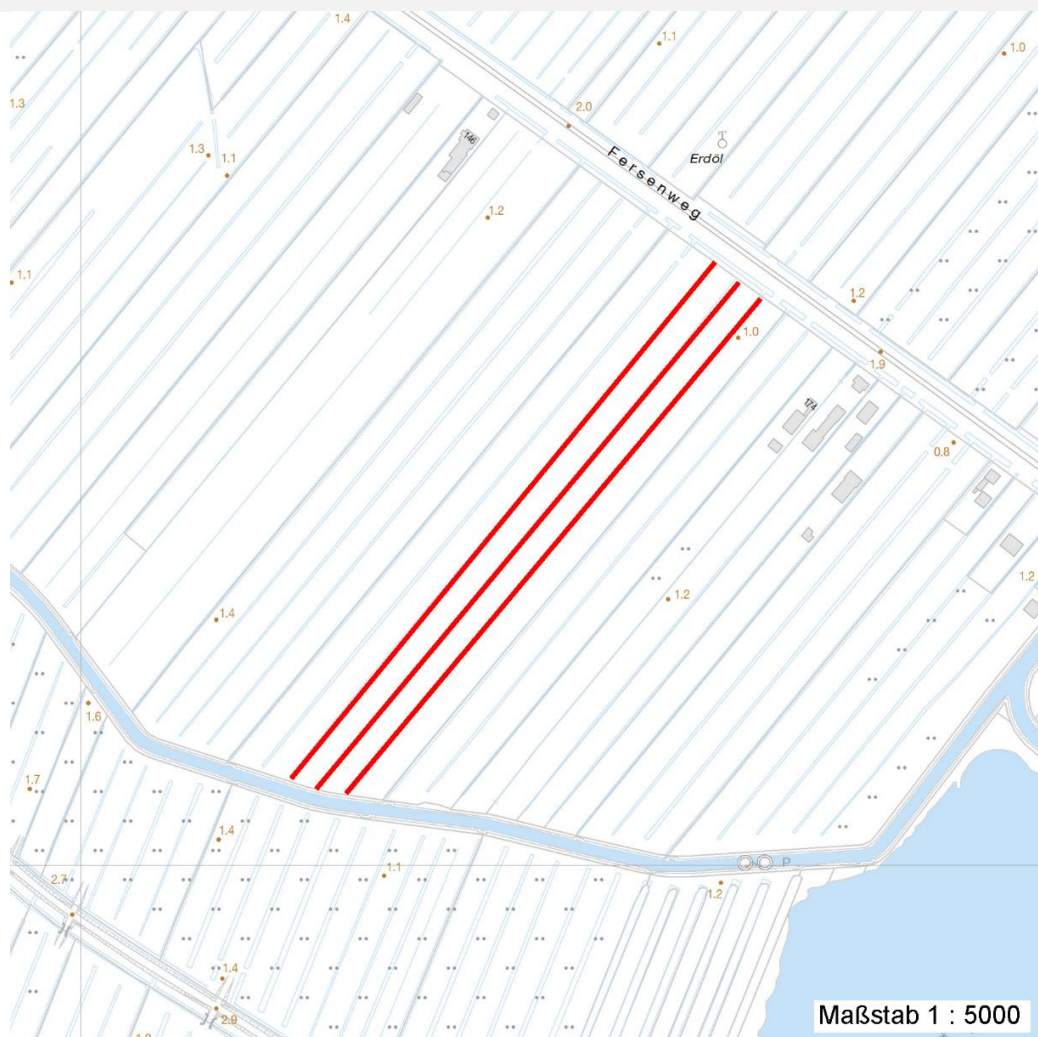
# Erhebungsbogen

**B**

<b>Projekt</b>	Biotopkartierung Hamburg	<b>Interne Nr.</b>	57882
		<b>DK5   DK5-GK</b>	7620 7622
		<b>DK5 - Name</b>	Fersenweg
<b>Handlungsbedarf</b>	Nein	<b>Biotop-Nr.   alt</b>	291 161
<b>Bearbeitung</b>	BRA	<b>Kartierung</b>	23.09.2004
<b>Räumliche Abbildung</b>	Linie	<b>Fläche / Länge [m<sup>2</sup>/m]</b>	1340,801
<b>Anzahl Abschnitte</b>	3	<b>Breite (lineare Abb.) [m]</b>	2

## Räumliche Lage

Karte



## Weitere Erhebungsbögen

Interne Nr.	Interne Nr. Zuordnung	DK5	Biotop-Nr.	Kartierung	Zuordnung	DK5 (GK)	Biotop-Nr. (alt)
57882	79315	7620	291	10.10.2012	K	7622	161
57882	57956	7620	233	14.09.1998	>	7622	60
57882	57897	7620	234	14.09.1998	>	7622	61

Zuordnung: N = nachfolgende Kartierung, K = weitere Kartierungen (zeitlich vorher oder nachher)

## Foto

Interne Nr.	Index	Dateiname	Aufnahmerichtung
24263	0	7620_291_230904_1.JPG	

## Weitere Angaben

Merkmal	Wert
---------	------

Auswertung

17.04.2020

Seite 2 von 5

# Erhebungsbogen

**B**

<b>Projekt</b>	Biotopkartierung Hamburg	<b>Interne Nr.</b>	57882
		<b>DK5   DK5-GK</b>	<b>7620</b> 7622
<b>Handlungsbedarf</b>	Nein	<b>DK5 - Name</b>	Fersenweg
<b>Bearbeitung</b>	BRA	<b>Biotop-Nr.   alt</b>	<b>291</b> 161
<b>Räumliche Abbildung</b>	Linie	<b>Kartierung</b>	23.09.2004
<b>Anzahl Abschnitte</b>	3	<b>Fläche / Länge [m<sup>2</sup>/m]</b>	1340,801
		<b>Breite (lineare Abb.) [m]</b>	2

## Weitere Angaben

Merkmal	Wert
Gefährdung / Einflüsse	Fehlende Wasserführung, Austrocknung, Verarmung der niedermoor typischen Grabenbiozönose.
Wertgesichtspunkte Maßnahmen	Noch regenerierbares Artenpotential, Vorkommen seltener Arten. Wasserstand im gesamten Gebiet deutlich anheben und auf höherem Niveau stabil halten, Austrocknung vermeiden.

## Foto

<b>Fotodatei</b>	7620_291_230904_1.JPG	<b>Fotodatei</b>
<b>Bildbeschreibung</b>		<b>Bildbeschreibung</b>
<b>Aufnahmerichtung</b>		<b>Aufnahmerichtung</b>



## Teilflächenbeschreibung

<b>Teilflächentyp</b>		<b>Teilflächen-Nr.</b>	1
<b>Biotoptyp</b>	Stark verlandeter, austrocknender Graben (2000)	<b>Biotoptyp</b>	FGV
- <b>Zusatz</b>	Niedermoor-Typ (gn)	- <b>gesetzl. Grundl.</b>	
<b>FFH-LRT</b>		<b>FFH-LRT</b>	
<b>Beschreibung</b>		<b>Entw.potential LRT</b>	
		<b>Hauptfläche</b>	Ja
		<b>Flächenanteil</b>	100 %
		<b>FFH-Unters.Fläche</b>	Nein
		<b>Saatgutfläche</b>	Nein

# Erhebungsbogen

**B**

<b>Projekt</b>	Biotopkartierung Hamburg	<b>Interne Nr.</b>	57882
		<b>DK5   DK5-GK</b>	<b>7620</b> 7622
<b>Handlungsbedarf</b>	Nein	<b>DK5 - Name</b>	Fersenweg
<b>Bearbeitung</b>	BRA	<b>Biotop-Nr.   alt</b>	<b>291</b> 161
<b>Räumliche Abbildung</b>	Linie	<b>Kartierung</b>	23.09.2004
<b>Anzahl Abschnitte</b>	3	<b>Fläche / Länge [m<sup>2</sup>/m]</b>	1340,801
		<b>Breite (lineare Abb.) [m]</b>	2

## Weitere Angaben

Merkmal	Wert
<b>Boden</b>	
Feuchte	10 - zeitweise wasserüberstaut
Stickstoffgehalt	5 - mäßig stickstoffarm
<b>Standort, Relief</b>	
Belichtung	7 - halbsonnig
<b>Veg. - Soziologie</b>	
BfN Schlüssel	27.0.01 - Phragmitetalia (Röhrichte und Großseggenrieder) 29.0.02 - Caricetalia fuscae (Saure Kleinseggenwiesen) 30.0.01 - Molinietaalia caeruleae (Feuchtwiesen)

## Zeigerwerte der Pflanzenartenliste (Auswertung)

<b>Standort</b>	<b>Belichtung</b>	halbsonnig	7,4
<b>Boden</b>	<b>Feuchte</b>	sehr naß	9,1
	<b>Stickstoff (N)</b>	mäßig stickstoffarm bis stickstoffreich	5,5
	<b>Reaktion</b>	schwach sauer	6
<b>Vegetation</b>	<b>Mahdverträglichkeit</b>	schnittempfindlich bis mäßig schnittverträglich	4
<b>Zeigerwerte</b>	<b>Futterwert</b>	sehr geringwertiges Futter	2,3
	<b>Wechselfeuchteanzeiger</b>		8
	<b>Giftpflanzen</b>		4
	<b>Überschw.anzeiger</b>		10

## Pflanzenartenliste

Gruppe / Pflanzenart	MS	M	W	Vs	St	PA	Ph	Sz	VS	V	G	cf	§	Rote Liste				
														HH	ND	SH	D	
<b>Tracheobionta (Gefäßpflanzen)</b>																		
Agrostis stolonifera (Ausläufer-Straußgras)	7	w	-															
Bidens cernua (Nickender Zweizahn)	7	w	-															
Calamagrostis canescens (Sumpf-Reitgras)	7	w	-															
Caltha palustris (Sumpf-Dotterblume)	7	w	-										3	3	V V			
Carex acuta (Schlank-Segge)	7	h	-												V			
Carex nigra (Wiesen-Segge)	7	w	-										V		V			
Carex pseudocyperus (Scheinzyper-Segge)	7	w	-															
Cirsium palustre (Sumpf-Kratzdistel)	7	z	-															
Comarum palustre (Sumpf-Blutauge)	7	z	-										V		3			
Dryopteris carthusiana (Dorniger Wurmfarne)	7	w	-															
Filipendula ulmaria (Mädesüß)	7	z	-															
Galium palustre (Sumpf-Labkraut)	7	w	-															
Glyceria maxima (Wasser-Schwaden)	7	h	-															
Holcus lanatus (Wolliges Honiggras)	7	w	-															
Hydrocharis morsus-ranae (Froschbiß)	7	w	-											V	V V			
Iris pseudacorus (Gelbe Schwertlilie)	7	w	-										b					
Juncus effusus (Flatter-Binse)	7	z	-															
Lemna minor (Kleine Wasserlinse)	7	z	-															
Lemna trisulca (Dreifurchige Wasserlinse)	7	w	-											V				
Lotus pedunculatus (Sumpf-Hornklee)	7	w	-												V			
Lycopus europaeus (Gewöhnlicher Wolfstrapp)	7	w	-															

# Erhebungsbogen

**B**

<b>Projekt</b>	Biotopkartierung Hamburg	<b>Interne Nr.</b>	57882
		<b>DK5   DK5-GK</b>	<b>7620</b> 7622
<b>Handlungsbedarf</b>	Nein	<b>DK5 - Name</b>	Fersenweg
<b>Bearbeitung</b>	BRA	<b>Biotop-Nr.   alt</b>	<b>291</b> 161
<b>Räumliche Abbildung</b>	Linie	<b>Kartierung</b>	23.09.2004
<b>Anzahl Abschnitte</b>	3	<b>Fläche / Länge [m<sup>2</sup>/m]</b>	1340,801
		<b>Breite (lineare Abb.) [m]</b>	2

Gruppe / Pflanzenart	MS	M	W	Vs	St	PA	Ph	Sz	VS	V	G	cf	Rote Liste						
													§	HH	ND	SH	D		
Lysimachia vulgaris (Gewöhnlicher Gilbweiderich)	7	z		-															
Lythrum salicaria (Blut-Weiderich)	7	w		-															
Phalaris arundinacea (Rohr-Glanzgras)	7	w		-															
Ranunculus lingua (Zungen-Hahnenfuß)	7	w		-										b	2	3	2	3	
Ranunculus repens (Kriechender Hahnenfuß)	7	w		-															
Salix cinerea (Grau-Weide)	7	z		-															
Scutellaria galericulata (Sumpf-Helmkraut)	7	w		-															
Sium latifolium (Breitblättriger Merk)	7	w		-												3			
Sparganium erectum (Ästiger Igelkolben)	7	z		-															
Stellaria palustris (Sumpf-Sternmiere)	7	w		-												V		3	3
Typha latifolia (Breitblättriger Rohrkolben)	7	w		-															
<b>Anzahl Rote Liste Arten</b>													<b>8</b>	<b>2</b>	<b>8</b>	<b>4</b>			
<b>Anzahl Arten</b>													<b>32</b>						

MS: Mengensystem; M: Mengenangabe, W: Bewertung der Art (FFH-Monitoring), Vs: Vegetationsschicht, St: Status, PA: Autor Phänologie; Ph: Phänologie, Sz: Soziabilität, VS: Vitalitätssystem; V: Vitalität, G: Geschlecht, cf: unsichere Bestimmung, §: Schutz nach BNatSchG, HH: Rote Liste Hamburg, Nds: Rote Liste Niedersachsen, SH: Rote Liste Schleswig-Holstein, D: Rote Liste Deutschland