

# Erhebungsbogen

**B**

<b>Projekt</b>	Biotopkartierung Hamburg	<b>Interne Nr.</b>	79315
		<b>DK5   DK5-GK</b>	<b>7620</b> 7622
<b>Handlungsbedarf</b>	Nein	<b>DK5 - Name</b>	Fersenweg
<b>Bearbeitung</b>	BRA	<b>Biotop-Nr.   alt</b>	<b>291</b> 161
<b>Räumliche Abbildung</b>	Linie	<b>Kartierung</b>	10.10.2012
<b>Anzahl Abschnitte</b>	4	<b>Fläche / Länge [m²/m]</b>	1788,894
		<b>Breite (lineare Abb.) [m]</b>	2

**Gesetzlicher Schutz** § 30 (2) 1.2 Natürliche oder naturnahe stehende Gewässer **Schutz nur teilweise** **Nein**

<b>Gesamtbewertung</b>	6	Wertvoll
– <b>Alter</b>	7	Biotop hohen Alters, 100 bis 200 Jahre
– <b>Belastungsgrad</b>	5	Flächenhaft mittlere oder örtlich starke Belastung
– <b>Ökolog. Funktion</b>	6	Hohe Bedeutung in einem Biotopkomplex, für den lokalen Biotopverbund oder als Puffer
– <b>Seltenheit</b>	5	Seltener Biotoptyp, floristisch stark verarmt, ohne seltener Pflges. od. verbr. artenreicher Biotoptyp

## Bestandsbeschreibung

Vier kleine Beetgräben innerhalb einer intensiv genutzten Grünlandfläche. Mit an der Oberfläche jeweils rund 1,5 m Breite, nur etwa 50 cm in das Gelände eingemuldet. Am Grunde derzeit mit offener Wasserfläche, z.T. jedoch vollständig verlandet. Zum großen Teil überwachsen von Schlangsegge, die die Mulde nahezu vollständig einnimmt. Darin eingestreut jedoch zahlreichen weiteren Arten der Niedermoorstandorte. Insgesamt größtenteils verlandete Gräben, nur der östlichste der Gräben hat eine etwas breitere, offene Wasserfläche und auch die größte Artenvielfalt im Gebiet. Hier kommen die aufgelisteten, teils seltenen Arten vor. Das Niedermoorpotential ist aber bei allen Beetgräben vorhanden.

wegen der Niedermoorvegetation ist der Graben geschützt nach § 30 BNatSchG in Verbindung mit § 14 HmbBNatSchAG

## Vorkommen an Biotoptypen

1	TF	Typ	HF	F.Anteil
2	BTYP	Biotoptyp	- gesetzl. Grundl.	
3	Zusatz	Zusatz zum Biotoptypen		
4	LRT	Lebensraumtyp		
1	1		Ja	100 %
2	FGV	Stark verlandeter, austrocknender Graben (2000)		
3	gn	Niedermoor-Typ (gn)		

## Räumliche Lage

<b>Lagebeschreibung</b>	Südlich Fersenweg, nordwestlich Hover See		
<b>Nachbarnutzung/en</b>	Grünland		
<b>Rechtswert (X)</b>	576287	<b>Hochwert (Y)</b>	5921234
<b>Bezirk</b>	Bergedorf	<b>Naturraum</b>	Vier- und Marschlande (673.10)
<b>Stadtteil (OT-Nr.)</b>	Kirchwerder (607)	<b>Gemarkung</b>	Kirchwerder (607)
<b>Digitaler Grünplan</b>	<input type="checkbox"/> <b>Hafengesamtgebiet</b>	<input type="checkbox"/> <b>Ramsargebiet</b>	<input type="checkbox"/> <b>EG-Vogelschutzgeb.</b>
<b>Ausgleichsflächen</b>	<input type="checkbox"/> <b>Biosphärenreservat</b>	<input type="checkbox"/> <b>Nationalpark</b>	<input type="checkbox"/>
<b>NSG / ND / LSG</b>	NSG Kirchwerder Wiesen [ HH-605 / Anteil: 100% ]		
<b>FFH-GEBIET</b>	Kirchwerder Wiesen [ DE 2526-304 / Anteil: 100% ]		
<b>Wasserschutzgebiet</b>			

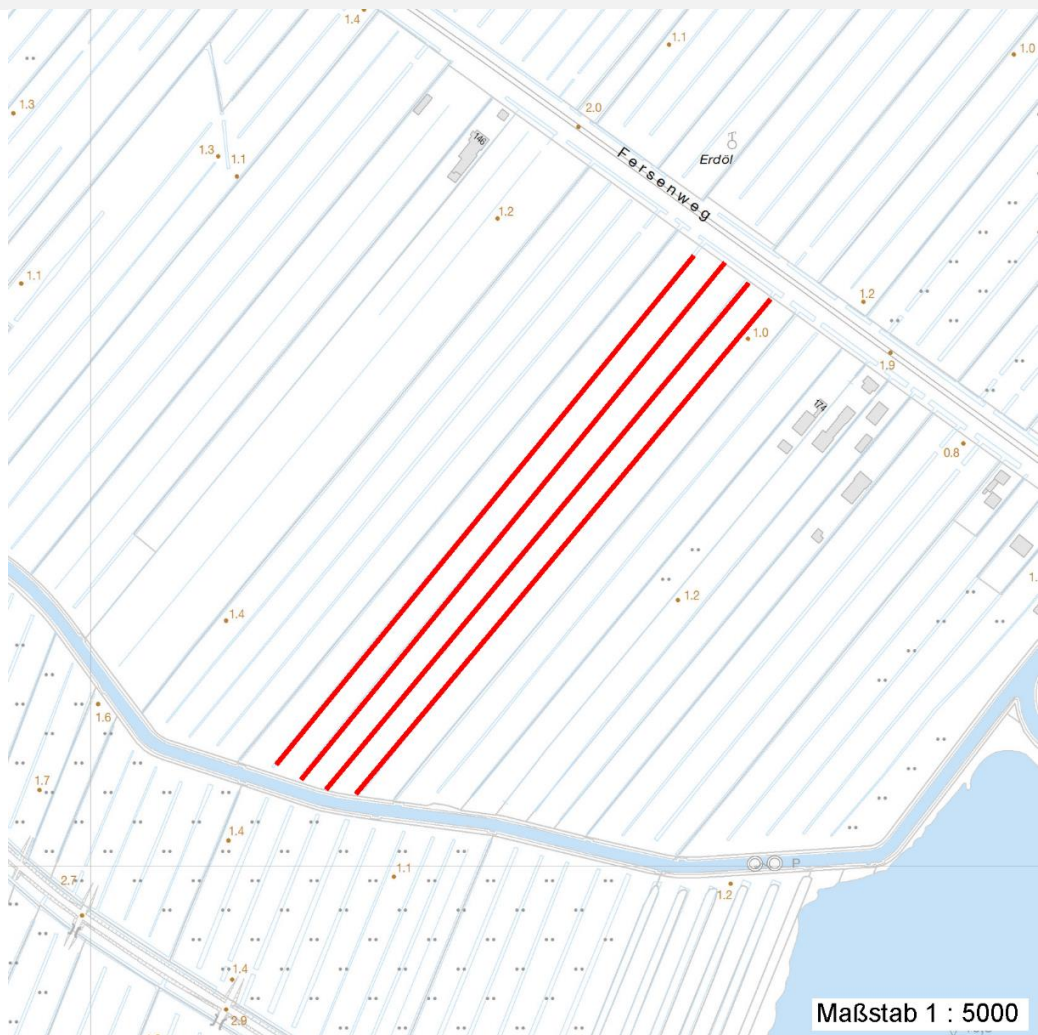
# Erhebungsbogen

**B**

<b>Projekt</b>	Biotopkartierung Hamburg	<b>Interne Nr.</b>	79315	
		<b>DK5   DK5-GK</b>	<b>7620</b>	7622
<b>Handlungsbedarf</b>	Nein	<b>DK5 - Name</b>	Fersenweg	
<b>Bearbeitung</b>	BRA	<b>Biotop-Nr.   alt</b>	<b>291</b>	161
<b>Räumliche Abbildung</b>	Linie	<b>Kartierung</b>	10.10.2012	
<b>Anzahl Abschnitte</b>	4	<b>Fläche / Länge [m<sup>2</sup>/m]</b>	1788,894	
		<b>Breite (lineare Abb.) [m]</b>	2	

## Räumliche Lage

Karte



## Weitere Erhebungsbögen

Interne Nr.	Interne Nr. Zuordnung	DK5	Biotop-Nr.	Kartierung	Zuordnung	DK5 (GK)	Biotop-Nr. (alt)
79315	57882	7620	291	23.09.2004	K	7622	161

Zuordnung: N = nachfolgende Kartierung, K = weitere Kartierungen (zeitlich vorher oder nachher)

## Foto

Interne Nr.	Index	Dateiname	Aufnahmerichtung
34260	0	7620_291_101012_1.JPG	
34261	0	7620_291_101012_2.JPG	

## Weitere Angaben

**Merkmal** **Wert**

Auswertung

# Erhebungsbogen

**B**

<b>Projekt</b>	Biotopkartierung Hamburg	<b>Interne Nr.</b>	79315
		<b>DK5   DK5-GK</b>	<b>7620</b> 7622
<b>Handlungsbedarf</b>	Nein	<b>DK5 - Name</b>	Fersenweg
<b>Bearbeitung</b>	BRA	<b>Biotop-Nr.   alt</b>	<b>291</b> 161
<b>Räumliche Abbildung</b>	Linie	<b>Kartierung</b>	10.10.2012
<b>Anzahl Abschnitte</b>	4	<b>Fläche / Länge [m<sup>2</sup>/m]</b>	1788,894
		<b>Breite (lineare Abb.) [m]</b>	2

## Weitere Angaben

Merkmal	Wert
Gefährdung / Einflüsse	Weitgehend verlandet, über größere Abschnitte nur mäßig artenreich, relativ niedriger Wasserstand, fehlende, offene Wasserfläche.
Wertgesichtspunkte	Relativ günstig erhaltenes Artenpotential, gut entwicklungsfähig, auch als Grundlage für die Entwicklung von Feuchtwiesen in den Nachbarflächen.
Maßnahmen	Wasserstand nach Möglichkeit im Gebiet etwas anheben, Gräben - wenn unterhalten wird - möglichst schonend unterhalten.
<b>Größe</b>	
Breite	2.00 m

## Foto

<b>Fotodatei</b>	7620_291_101012_1.JPG	<b>Fotodatei</b>	7620_291_101012_2.JPG
<b>Bildbeschreibung</b>		<b>Bildbeschreibung</b>	
<b>Aufnahmerichtung</b>		<b>Aufnahmerichtung</b>	



## Teilflächenbeschreibung

<b>Teilflächentyp</b>		<b>Teilflächen-Nr.</b>	1
<b>Biotoptyp</b>	Stark verlandeter, austrocknender Graben (2000)	<b>Biotoptyp</b>	FGV
- <b>Zusatz</b>	Niedermoor-Typ (gn)	- <b>gesetzl. Grundl.</b>	
<b>FFH-LRT</b>		<b>FFH-LRT</b>	
<b>Beschreibung</b>		<b>Entw.potential LRT</b>	
		<b>Hauptfläche</b>	Ja
		<b>Flächenanteil</b>	100 %
		<b>FFH-Unters.Fläche</b>	Nein
		<b>Saatgutfläche</b>	Nein

# Erhebungsbogen

**B**

<b>Projekt</b>	Biotopkartierung Hamburg	<b>Interne Nr.</b>	79315
		<b>DK5   DK5-GK</b>	<b>7620</b> 7622
<b>Handlungsbedarf</b>	Nein	<b>DK5 - Name</b>	Fersenweg
<b>Bearbeitung</b>	BRA	<b>Biotop-Nr.   alt</b>	<b>291</b> 161
<b>Räumliche Abbildung</b>	Linie	<b>Kartierung</b>	10.10.2012
<b>Anzahl Abschnitte</b>	4	<b>Fläche / Länge [m<sup>2</sup>/m]</b>	1788,894
		<b>Breite (lineare Abb.) [m]</b>	2

## Weitere Angaben

Merkmal	Wert
<b>Boden</b>	
Feuchte	9 - sehr naß
Reaktion	6 - schwach sauer
Stickstoffgehalt	5 - mäßig stickstoffarm
<b>Standort, Relief</b>	
Belichtung	7 - halbsonnig
<b>Veg. - Zeigerwerte</b>	
Anz. Wechselfeuchtezeiger	9
Anz. Überschwemmungsz.	10
Anz. Magerkeitszeiger (N < 4)	8
Anteil Magerkeitszeiger (N < 4)	15 %
<b>Veg. - Soziologie</b>	
BfN Schlüssel	27.0.01 - Phragmitetalia (Röhrichte und Großseggenrieder) 29.0.02.01 - Caricion fuscae (Saure Kleinseggenwiesen)

## Zeigerwerte der Pflanzenartenliste (Auswertung)

<b>Standort</b>	<b>Belichtung</b>	halbsonnig	7,1
<b>Boden</b>	<b>Feuchte</b>	sehr naß	8,7
	<b>Stickstoff (N)</b>	mäßig stickstoffarm	5
	<b>Reaktion</b>	schwach sauer	5,7
<b>Vegetation</b>	<b>Mahdverträglichkeit</b>	schnittempfindlich bis mäßig schnittverträglich	4,3
<b>Zeigerwerte</b>	<b>Futterwert</b>	sehr geringwertiges Futter	1,7
	<b>Wechselfeuchteanzeiger</b>		9
	<b>Giftpflanzen</b>		5
	<b>Überschw.anzeiger</b>		10

## Pflanzenartenliste

Gruppe / Pflanzenart	MS	M	W	Vs	St	PA	Ph	Sz	VS	V	G	cf	Rote Liste					
													§	HH	ND	SH	D	
<b>Tracheobionta (Gefäßpflanzen)</b>																		
Agrostis stolonifera (Ausläufer-Straußgras)	7	w		-	-													
Arrhenatherum elatius (Glatthafer)	7	w		-	-													
Caltha palustris (Sumpf-Dotterblume)	7	w		-	-										3	3	V	V
Carex acuta (Schlank-Segge)	7	h		-	-												V	
Carex elongata (Walzen-Segge)	7	w		-	-										3	3		
Carex vesicaria (Blasen-Segge)	7	w		-	-							X			2		V	
Cirsium palustre (Sumpf-Kratzdistel)	7	z		-	-													
Comarum palustre (Sumpf-Blutauge)	7	w		-	-											V		3
Dryopteris carthusiana (Dorniger Wurmfarne)	7	w		-	-													
Eleocharis palustris (Gewöhnliche Sumpfsimse)	7	w		-	-													
Elodea nuttallii (Nuttalls Wasserpest)	7	z		-	-													
Epilobium ciliatum (Drüsiges Weidenröschen)	7	w		-	-													
Epilobium palustre (Sumpf-Weidenröschen)	7	w		-	-											V		V
Equisetum palustre (Sumpf-Schachtelhalm)	7	z		-	-													
Festuca rubra (Rot-Schwengel)	7	w		-	-													
Filipendula ulmaria (Mädesüß)	7	z		-	-													

# Erhebungsbogen

**B**

<b>Projekt</b>	Biotopkartierung Hamburg	<b>Interne Nr.</b>	79315
		<b>DK5   DK5-GK</b>	<b>7620</b> 7622
<b>Handlungsbedarf</b>	Nein	<b>DK5 - Name</b>	Fersenweg
<b>Bearbeitung</b>	BRA	<b>Biotop-Nr.   alt</b>	<b>291</b> 161
<b>Räumliche Abbildung</b>	Linie	<b>Kartierung</b>	10.10.2012
<b>Anzahl Abschnitte</b>	4	<b>Fläche / Länge [m<sup>2</sup>/m]</b>	1788,894
		<b>Breite (lineare Abb.) [m]</b>	2

## Pflanzenartenliste

Gruppe / Pflanzenart	MS	M	W	Vs	St	PA	Ph	Sz	VS	V	G	cf	§	Rote Liste				
														HH	ND	SH	D	
Galium palustre (Sumpf-Labkraut)	7	w		-	-													
Glechoma hederacea (Gundermann)	7	w		-	-													
Glyceria fluitans (Flutender Schwaden)	7	w		-	-													
Glyceria maxima (Wasser-Schwaden)	7	z		-	-													
Holcus lanatus (Wolliges Honiggras)	7	w		-	-													
Iris pseudacorus (Gelbe Schwertlilie)	7	w		-	-								b					
Juncus effusus (Flatter-Binse)	7	z		-	-													
Lathyrus pratensis (Wiesen-Platterbse)	7	w		-	-									V				
Lemna trisulca (Dreifurchige Wasserlinse)	7	w		-	-													
Lotus pedunculatus (Sumpf-Hornklee)	7	w		-	-												V	
Lysimachia nummularia (Pfennigkraut)	7	w		-	-													
Lysimachia thyrsoflora (Straußblütiger Gilbweiderich)	7	w		-	-									3		3		V
Lythrum salicaria (Blut-Weiderich)	7	z		-	-													
Mentha aquatica (Wasser-Minze)	7	w		-	-													
Myosotis scorpioides agg. (Artengruppe Sumpf-vergissmeinnicht)	7	z		-	-													V
Persicaria amphibia (Wasser-Knöterich)	7	w		-	-													
Potentilla anserina (Gänse-Fingerkraut)	7	w		-	-													
Ranunculus flammula (Brennender Hahnenfuß)	7	w		-	-													V
Ranunculus lingua (Zungen-Hahnenfuß)	7	w		-	-								b	2	3	2	3	
Salix aurita (Ohr-Weide)	7	w		-	-													
Salix cinerea (Grau-Weide)	7	z		-	-													
Scutellaria galericulata (Sumpf-Helmkraut)	7	w		-	-													
Sonchus asper (Rauhe Gänsedistel)	7	w		-	-													
Sparganium erectum (Ästiger Igelkolben)	7	w		-	-													
Typha latifolia (Breitblättriger Rohrkolben)	7	z		-	-													
Vicia cracca (Vogel-Wicke)	7	w		-	-													
<b>Algae (Algen)</b>																		
Chara vulgaris (Gewöhnliche Armleuchteralge)	7	w		-	-													R
<b>Anzahl Rote Liste Arten</b>														<b>8</b>	<b>3</b>	<b>9</b>	<b>5</b>	
<b>Anzahl Arten</b>														<b>43</b>				

MS: Mengensystem; M: Mengenangabe, W: Bewertung der Art (FFH-Monitoring), Vs: Vegetationsschicht, St: Status, PA: Autor Phänologie; Ph: Phänologie, Sz: Soziabilität, VS: Vitalitätssystem; V: Vitalität, G: Geschlecht, cf: unsichere Bestimmung, §: Schutz nach BNatSchG, HH: Rote Liste Hamburg, Nds: Rote Liste Niedersachsen, SH: Rote Liste Schleswig-Holstein, D: Rote Liste Deutschland