

Erhebungsbogen

B

Projekt	Biotopkartierung Hamburg	Interne Nr.	57669
		DK5 DK5-GK	7620 7622
Handlungsbedarf	Nein	DK5 - Name	Fersenweg
Bearbeitung	MIL	Biotop-Nr. alt	28 67
Räumliche Abbildung	Fläche	Kartierung	15.09.1998
Anzahl Abschnitte	1	Fläche / Länge [m²/m]	75135,3535
		Breite (lineare Abb.) [m]	

Gesetzlicher Schutz kein gesetzl. Schutz **kein gesetzlich geschütztes Biotop** **Schutz nur teilweise** **Nein**

Gesamtbewertung	7	Besonders wertvoll
– Alter	6	Biotop mittleren Alters, 50 bis 100 Jahre
– Belastungsgrad	7	Flächenhaft geringe oder Vorbelastung mit schwachem Einfluß
– Ökolog. Funktion	6	Hohe Bedeutung in einem Biotopkomplex, für den lokalen Biotopverbund oder als Puffer
– Seltenheit	6	Seltener Biotoptyp, ohne seltene oder bedrohte Pflges., ungesättigtes Artenspektrum, reliktsische RL-Arten

Bestandsbeschreibung

Mesophiles Grünland im Naturschutzgebiet Kirchwerder Wiesen. Es handelt sich um eine Mähweide, auf der sich zum Zeitpunkt der Kartierung keine Weidetiere befanden.
 Der Vegetationsbestand ist in etwa zu gleichen Anteilen aus Gräsern und Kräutern zusammengesetzt.
 Unter den Gräsern dominieren Weidelgras und Honiggras, an Kräutern treten v.a. Scharfer Hahnenfuß, Großer Ampfer und Weiß-Klee auf.
 Der Großteil der durchlaufenden, ehemaligen Entwässerungsgräben ist bereits verlandet und nicht mehr gesondert kartierwürdig, so daß die vorkommenden Pflanzen in den Artenbestand der Fläche integriert wurden.

Vorkommen an Biotoptypen

1	TF	Typ	HF	F.Anteil
2	BTYP	Biotoptyp	- gesetzl. Grundl.	
3	Zusatz	Zusatz zum Biotoptypen		
4	LRT	Lebensraumtyp		
1	1		Ja	100 %
2	GMM	Wiesen-Fuchsschwanz-Wiesen (2000)		
3	au	Nutzungsaufgabe (verfallende Bauwerke) (au)		
4	kein LRT	kein Lebensraumtyp nach FFH-Richtlinie		

Räumliche Lage

Lagebeschreibung	Nördlich Fersenweg, zwischen Seefelder Schöpfwerksgraben und Kirchwerder Landweg		
Nachbarnutzung/en	Acker, Bebauung, Grünland		
Rechtswert (X)	576957	Hochwert (Y)	5921400
Bezirk	Bergedorf	Naturraum	Vier- und Marschlande (673.10)
Stadtteil (OT-Nr.)	Kirchwerder (607)	Gemarkung	Kirchwerder (607)
Digitaler Grünplan	<input type="checkbox"/> Hafengesamtgebiet	<input type="checkbox"/> Ramsargebiet	<input type="checkbox"/> EG-Vogelschutzgeb.
Ausgleichsflächen	<input type="checkbox"/> Biosphärenreservat	<input type="checkbox"/> Nationalpark	<input type="checkbox"/>
NSG / ND / LSG	NSG Kirchwerder Wiesen [HH-605 / Anteil: 99%]		
FFH-GEBIET	Kirchwerder Wiesen [DE 2526-304 / Anteil: 99%]		
Wasserschutzgebiet			

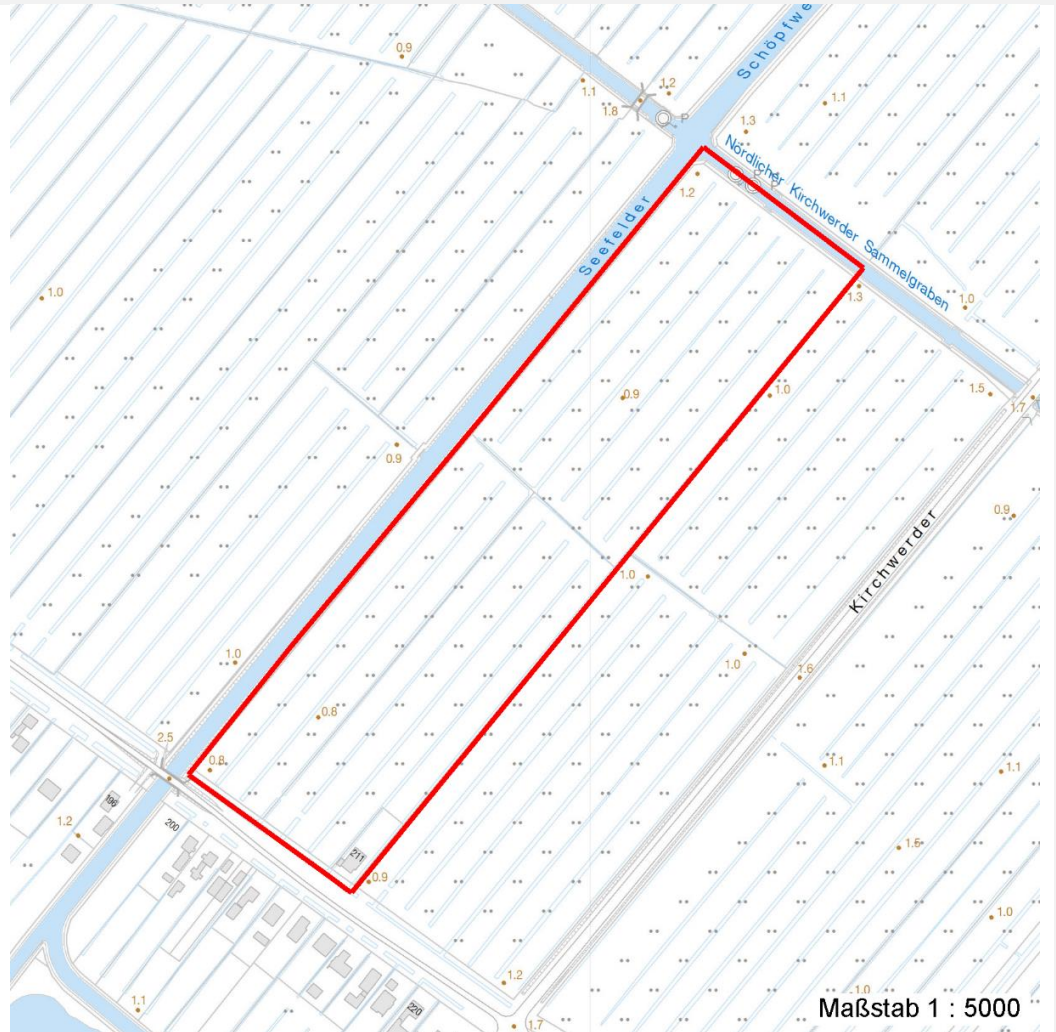
Erhebungsbogen

B

Projekt	Biotopkartierung Hamburg	Interne Nr.	57669
		DK5 DK5-GK	7620 7622
Handlungsbedarf	Nein	DK5 - Name	Fersenweg
Bearbeitung	MIL	Biotop-Nr. alt	28 67
Räumliche Abbildung	Fläche	Kartierung	15.09.1998
Anzahl Abschnitte	1	Fläche / Länge [m²/m]	75135,3535
		Breite (lineare Abb.) [m]	

Räumliche Lage

Karte



Weitere Erhebungsbögen

Interne Nr.	Interne Nr. Zuordnung	DK5	Biotop-Nr.	Kartierung	Zuordnung	DK5 (GK)	Biotop-Nr. (alt)
57669	57674	7620	28	22.09.2004	K	7622	67

Zuordnung: N = nachfolgende Kartierung, K = weitere Kartierungen (zeitlich vorher oder nachher)

Foto

Interne Nr.	Index	Dateiname	Aufnahmerichtung
15899	0	7620_28_150998_1.JPG	S

Weitere Angaben

Merkmal	Wert
Auswertung	
Gefährdung / Einflüsse	Keine
Wertgesichtspunkte	Flächenpotential

Erhebungsbogen

B

Projekt	Biotopkartierung Hamburg	Interne Nr.	57669
		DK5 DK5-GK	7620 7622
Handlungsbedarf	Nein	DK5 - Name	Fersenweg
Bearbeitung	MIL	Biotop-Nr. alt	28 67
Räumliche Abbildung	Fläche	Kartierung	15.09.1998
Anzahl Abschnitte	1	Fläche / Länge [m²/m]	75135,3535
		Breite (lineare Abb.) [m]	

Weitere Angaben

Merkmal	Wert
Bedeutung für Tiergruppe Maßnahmen	Flächenpotential im Verbund mit angrenzenden Grünländereien; deutlich positive ökologische Entwicklung zur Feuchtwiese erkennbar. Wichtiger Teilbereich eines grösseren Landschaftskomplexes Ökologisch positive Entwicklungstendenz zu Feuchtwiese Wiesenvögel Beibehaltung der derzeitigen Bewirtschaftung bzw. Pflege Vermeidung von Eutrophierung
Größe Breite	140.00 m

Foto

Fotodatei	7620_28_150998_1.JPG	Fotodatei
Bildbeschreibung	Grünland, feucht, Mahd	Bildbeschreibung
Aufnahmerichtung	S	Aufnahmerichtung



Teilflächenbeschreibung

Teilflächentyp		Teilflächen-Nr.	1
Biotoptyp	Wiesen-Fuchsschwanz-Wiesen (2000)	Biotoptyp	GMM
- Zusatz	Nutzungsaufgabe (verfallende Bauwerke) (au)	- gesetzl. Grundl.	
FFH-LRT	kein Lebensraumtyp nach FFH-Richtlinie	FFH-LRT	kein LRT
Beschreibung		Entw.potential LRT	
		Hauptfläche	Ja
		Flächenanteil	100 %
		FFH-Unters.Fläche	Nein
		Saatgutfläche	Nein

Weitere Angaben

Merkmal	Wert
Boden	
Feuchte	7 - feucht
Stickstoffgehalt	6 - mäßig stickstoffarm bis stickstoffreich
Standort, Relief	
Neigung - Gelände	N0 - nicht geneigt (<2 %)
Ausrichtung	FL - flach, keine Exposition
Belichtung	7 - halbsonnig
Luft	keine Besonderheiten
Veg. - Deckg./Ant.	
Gesamt	95 %

Erhebungsbogen

B

Projekt	Biotopkartierung Hamburg		Interne Nr.	57669
			DK5 DK5-GK	7620 7622
Handlungsbedarf	Nein		DK5 - Name	Fersenweg
Bearbeitung	MIL	Kopie	Nein	Biotop-Nr. alt
Räumliche Abbildung	Fläche			28 67
Anzahl Abschnitte	1			Kartierung
				15.09.1998
				Fläche / Länge [m²/m]
				75135,3535
				Breite (lineare Abb.) [m]

Zeigerwerte der Pflanzenartenliste (Auswertung)

Standort	Belichtung	halbsonnig	7,2
Boden	Feuchte	mäßig feucht und wechselfeucht	6,4
	Stickstoff (N)	mäßig stickstoffarm bis stickstoffreich	5,9
	Reaktion	schwach sauer	6,3
Vegetation	Mahdverträglichkeit	mäßig bis gut schnittverträglich (erster Schnitt nicht vor Mitte Juni)	6,1
Zeigerwerte	Futterwert	mäßige Futterqualität	3,9
	Wechselfeuchteanzeiger		6
	Giftpflanzen		3
	Überschw.anzeiger		4

Pflanzenartenliste

Gruppe / Pflanzenart	MS	M	W	Vs	St	PA	Ph	Sz	VS	V	G	cf	Rote Liste						
													§	HH	ND	SH	D		
Tracheobionta (Gefäßpflanzen)																			
Alopecurus pratensis (Wiesen-Fuchsschwanz)	7	w		K1															
Bellis perennis (Ausdauerndes Gänseblümchen)	7	w		K1															
Caltha palustris (Sumpf-Dotterblume)	7	w		K1											3	3	V	V	
Carex acuta (Schlank-Segge)	7	z		K1													V		
Cerastium holosteoides (Gewöhnliches Hornkraut)	7	w		K1															
Cirsium palustre (Sumpf-Kratzdistel)	7	w		K1															
Cirsium vulgare (Gewöhnliche Kratzdistel)	7	w		K1															
Comarum palustre (Sumpf-Blutauge)	7	w		K1											V		3		
Dactylis glomerata (Wiesen-Knäuelgras)	7	w		K1															
Elymus repens (Gewöhnliche Quecke)	7	w		K1															
Equisetum palustre (Sumpf-Schachtelhalm)	7	w		K1															
Glyceria maxima (Wasser-Schwaden)	7	w		K1															
Holcus lanatus (Wolliges Honiggras)	7	z		K1															
Iris pseudacorus (Gelbe Schwertlilie)	7	w		K1											b				
Lathyrus pratensis (Wiesen-Platterbse)	7	w		K1															
Lolium perenne (Ausdauerndes Weidelgras)	7	z		K1															
Lotus pedunculatus (Sumpf-Hornklee)	7	w		K1														V	
Lychnis flos-cuculi (Kuckucks-Lichtnelke)	7	w		K1														3	
Lysimachia vulgaris (Gewöhnlicher Gilbweiderich)	7	w		K1															
Lythrum salicaria (Blut-Weiderich)	7	w		K1															
Medicago lupulina (Hopfenklee)	7	w		K1															
Persicaria lapathifolia (Ampfer-Knöterich)	7	w		K1															
Phleum pratense (Wiesen-Lieschgras)	7	w		K1															
Plantago lanceolata (Spitz-Wegerich)	7	w		K1															
Ranunculus acris (Scharfer Hahnenfuß)	7	h		K1															
Ranunculus repens (Kriechender Hahnenfuß)	7	w		K1															
Rumex acetosa (Großer Sauerampfer)	7	z		K1															
Rumex crispus (Krauser Ampfer)	7	w		K1															
Rumex hydrolapathum (Fluss-Ampfer)	7	w		K1															
Taraxacum sect. Ruderalia (Artengruppe Gemeiner Löwenzahn)	7	w		K1													D		
Trifolium dubium (Kleiner Klee)	7	w		K1															
Trifolium pratense (Rot-Klee)	7	w		K1															

Erhebungsbogen

B

Projekt	Biotopkartierung Hamburg		Interne Nr.	57669	
			DK5 DK5-GK	7620	7622
Handlungsbedarf	Nein		DK5 - Name	Fersenweg	
Bearbeitung	MIL	Kopie	Biotop-Nr. alt	28	67
Räumliche Abbildung	Fläche		Kartierung	15.09.1998	
Anzahl Abschnitte	1		Fläche / Länge [m²/m]	75135,3535	
			Breite (lineare Abb.) [m]		

Pflanzenartenliste

Gruppe / Pflanzenart	MS	M	W	Vs	St	PA	Ph	Sz	VS	V	G	cf	§	Rote Liste				
														HH	ND	SH	D	
Trifolium repens (Weiß-Klee)	7	z		K1														
Typha angustifolia (Schmalblättriger Rohrkolben)	7	w		K1														
Urtica dioica (Große Brennessel)	7	w		K1														
Vicia cracca (Vogel-Wicke)	7	w		K1														
Anzahl Rote Liste Arten													3	1	5	1		
Anzahl Arten													36					

MS: Mengensystem; M: Mengenangabe, W: Bewertung der Art (FFH-Monitoring), Vs: Vegetationsschicht, St: Status, PA: Autor Phänologie; Ph: Phänologie, Sz: Soziabilität, VS: Vitalitätssystem; V: Vitalität, G: Geschlecht, cf: unsichere Bestimmung, §: Schutz nach BNatSchG, HH: Rote Liste Hamburg, Nds: Rote Liste Niedersachsen, SH: Rote Liste Schleswig-Holstein, D: Rote Liste Deutschland