

Erhebungsbogen

B

Projekt	Biotopkartierung Hamburg	Interne Nr.	57901
		DK5 DK5-GK	7620 7622
Handlungsbedarf	Nein	DK5 - Name	Fersenweg
Bearbeitung	BRA	Biotop-Nr. alt	289 157
Räumliche Abbildung	Linie	Kartierung	23.09.2004
Anzahl Abschnitte	2	Fläche / Länge [m²/m]	812,68
		Breite (lineare Abb.) [m]	3

Gesetzlicher Schutz	§ 30 (2) 1.2 Natürliche oder naturnahe stehende Gewässer	Schutz nur teilweise	Nein
----------------------------	---	-----------------------------	-------------

Gesamtbewertung	6 Wertvoll
– Alter	6 Biotop mittleren Alters, 50 bis 100 Jahre
– Belastungsgrad	6 Flächenhaft geringe oder örtlich stärkere oder Vorbelastung mit deutlichem Einfluß
– Ökolog. Funktion	7 Sehr hohe Bedeutung in einem Biotopkomplex, für den lokalen Biotopverbund oder als Puffer
– Seltenheit	6 Seltener Biotoptyp, ohne seltene oder bedrohte Pflges., ungesättigtes Artenspektrum, reliktsche RL-Arten

Bestandsbeschreibung

Ca. 3 m breiter Grabenbereich mit ca. 2,5 m breiter, offener Wasserfläche, ca. 0,5 m unter dem benachbarten Gelände. Mit recht steilen unteren Ufern und schnellem Übergang zu dem benachbart als Mähwiese genutztem Grünland. Der Graben hat eine ca. 0,3 m tiefe, dauerhaft Wasser führende Wasserfläche, die fast vollständig von einem Bestand aus Froschbiß und Krebschere eingenommen wird. Das Wasser ist relativ klar. Die Ufer sind teilweise etwas weich und zerklüftet, werden auf jeder Seite etwa auf 50 cm Breite v.a. von Seggenried dominiert. Im Süden ist der Graben etwas von Grauweide verbuscht. Im Norden ist der größte Teil offen und vermutlich vor einigen Jahren geräumt worden. Das Ostufer ist etwas flacher geneigt, etwas stärker aufgelöst, eventuell auch von zeitweiliger Beweidung zertreten. Das Westufer ist hoch und steil, etwas einheitlicher.
Als Krebscherengraben nach § 30 BNatSchG geschützt.

Vorkommen an Biotoptypen

1	TF	Typ	HF	F.Anteil
2	BTYP	Biotoptyp	- gesetzl. Grundl.	
3	Zusatz	Zusatz zum Biotoptypen		
4	LRT	Lebensraumtyp		
1	1		Ja	100 %
2	FGM	Graben mittlerer Nährstoffgehalte mit Stillgewässercharakter (2000)		
3	gk	Krebsscheren-Typ (gk)		

Räumliche Lage

Lagebeschreibung	N Fersenweg, W Seefelder Schöpfwerksgraben		
Nachbarnutzung/en	Grünland		
Rechtswert (X)	576594	Hochwert (Y)	5921578
Bezirk	Bergedorf	Naturraum	Vier- und Marschlande (673.10)
Stadtteil (OT-Nr.)	Kirchwerder (607)	Gemarkung	Kirchwerder (607)
Digitaler Grünplan	<input type="checkbox"/> Hafengesamtgebiet	<input type="checkbox"/> Ramsargebiet	<input type="checkbox"/> EG-Vogelschutzgeb.
Ausgleichsflächen	<input type="checkbox"/> Biosphärenreservat	<input type="checkbox"/> Nationalpark	<input type="checkbox"/>
NSG / ND / LSG	NSG Kirchwerder Wiesen [HH-605 / Anteil: 100%]		
FFH-GEBIET	Kirchwerder Wiesen [DE 2526-304 / Anteil: 100%]		
Wasserschutzgebiet			

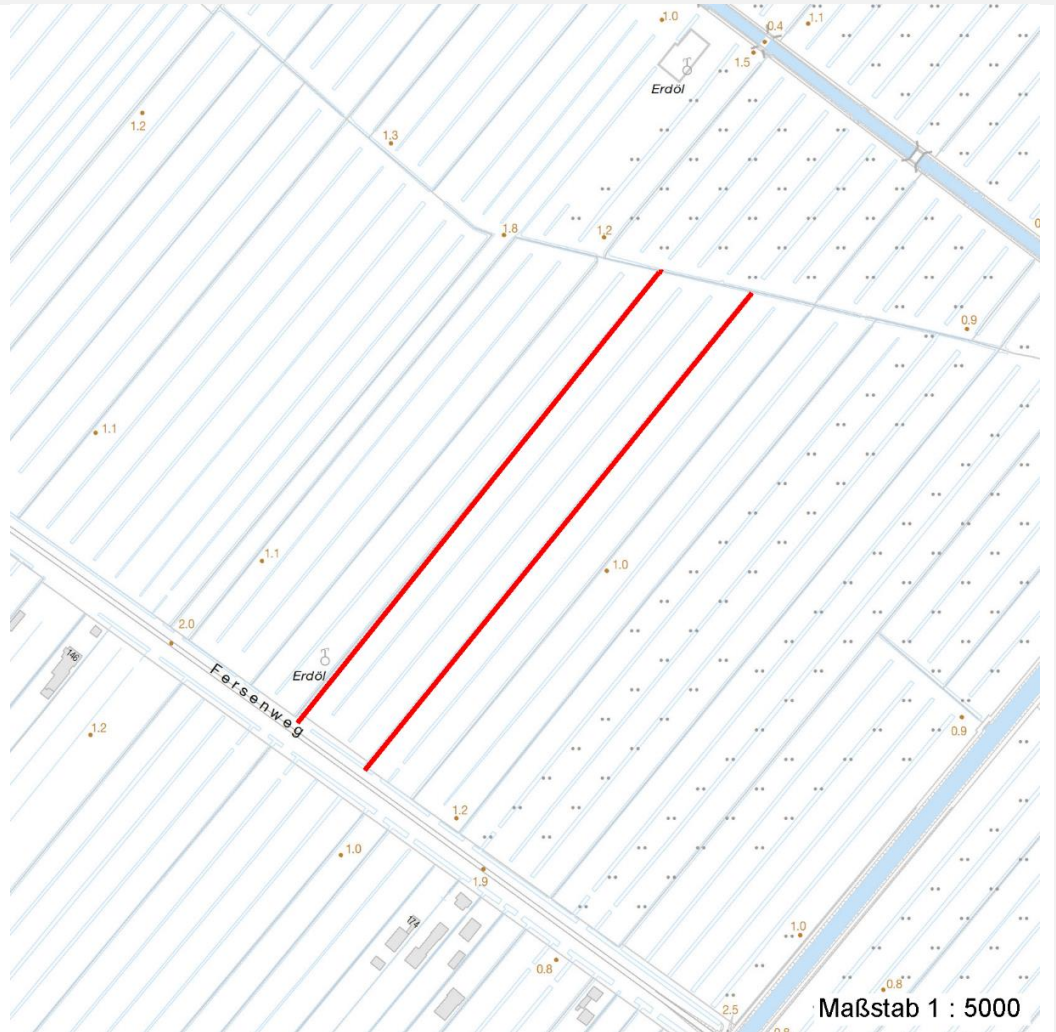
Erhebungsbogen

B

Projekt	Biotopkartierung Hamburg	Interne Nr.	57901
		DK5 DK5-GK	7620 7622
Handlungsbedarf	Nein	DK5 - Name	Fersenweg
Bearbeitung	BRA	Biotop-Nr. alt	289 157
Räumliche Abbildung	Linie	Kartierung	23.09.2004
Anzahl Abschnitte	2	Fläche / Länge [m²/m]	812,68
		Breite (lineare Abb.) [m]	3

Räumliche Lage

Karte



Weitere Erhebungsbögen

Interne Nr.	Interne Nr. Zuordnung	DK5	Biotop-Nr.	Kartierung	Zuordnung	DK5 (GK)	Biotop-Nr. (alt)
57901	79313	7620	289	26.10.2012	K	7622	157

Zuordnung: N = nachfolgende Kartierung, K = weitere Kartierungen (zeitlich vorher oder nachher)

Foto

Interne Nr.	Index	Dateiname	Aufnahmerichtung
24198	0	7620_289_230904_1.JPG	

Weitere Angaben

Merkmal	Wert
Auswertung Gefährdung / Einflüsse	Recht niedriger Wasserstand, Wasserstandsabsenkungen von bis zu 20 cm in jüngerer Zeit, starke Wasserstandsschwankungen, etwas belastetes Wasser.

Erhebungsbogen

B

Projekt	Biotopkartierung Hamburg	Interne Nr.	57901
		DK5 DK5-GK	7620 7622
Handlungsbedarf	Nein	DK5 - Name	Fersenweg
Bearbeitung	BRA	Biotop-Nr. alt	289 157
Räumliche Abbildung	Linie	Kartierung	23.09.2004
Anzahl Abschnitte	2	Fläche / Länge [m²/m]	812,68
		Breite (lineare Abb.) [m]	3

Weitere Angaben

Merkmal	Wert
Wertgesichtspunkte	Dauerhafte Wasserführung, vermutlich große Bedeutung als Amphibien-Gewässer, großer Bestand stark gefährdeter Arten, gut entwickelbares Niedermoorpotential.
zoologisch bedeutsame Strukturen	Kleingewässer
Bedeutung für Tiergruppe	Amphibien Libellen
Maßnahmen	Wasserstand dauerhaft um 20 cm anheben und auf diesem Niveau stabil halten.

Foto

Fotodatei 7620_289_230904_1.JPG

Bildbeschreibung
Aufnahmerichtung



Fotodatei

Bildbeschreibung
Aufnahmerichtung

Teilflächenbeschreibung

Teilflächentyp		Teilflächen-Nr.	1
Biotoptyp	Graben mittlerer Nährstoffgehalte mit Stillgewässercharakter (2000)	Biotoptyp	FGM
- Zusatz	Krebsscheren-Typ (gk)	- gesetzl. Grundl.	
FFH-LRT		FFH-LRT	
Beschreibung		Entw.potential LRT	
		Hauptfläche	Ja
		Flächenanteil	100 %
		FFH-Unters.Fläche	Nein
		Saatgutfläche	Nein

Erhebungsbogen

B

Projekt	Biotopkartierung Hamburg	Interne Nr.	57901
		DK5 DK5-GK	7620 7622
Handlungsbedarf	Nein	DK5 - Name	Fersenweg
Bearbeitung	BRA	Biotop-Nr. alt	289 157
Räumliche Abbildung	Linie	Kartierung	23.09.2004
Anzahl Abschnitte	2	Fläche / Länge [m²/m]	812,68
		Breite (lineare Abb.) [m]	3

Weitere Angaben

Merkmal	Wert
Boden	
Feuchte	10 - zeitweise wasserüberstaut
Stickstoffgehalt	5 - mäßig stickstoffarm
Standort, Relief	
Belichtung	7 - halbsonnig
Zusätze - Btyp	gf - Froschbiß-Flußampfer-Typ
Veg. - Soziologie	
BfN Schlüssel	01.0.01.01 - Lemnion minoris (Wasserlinsendecken) 27.0.01 - Phragmitetalia (Röhrichte und Großseggenrieder) 29.0.02 - Caricetalia fuscae (Saure Kleinseggenwiesen) 30.0.01.03 - Filipendulion (Mädesüß-Uferfluren)

Zeigerwerte der Pflanzenartenliste (Auswertung)

Standort	Belichtung	halbsonnig	7,1
Boden	Feuchte	zeitweise wasserüberstaut	9,8
	Stickstoff (N)	mäßig stickstoffarm	5,1
	Reaktion	schwach sauer	6,4
Vegetation	Mahdverträglichkeit	schnittempfindlich bis mäßig schnittverträglich	4,1
Zeigerwerte	Futterwert	sehr geringwertiges Futter	1,7
	Wechselfeuchteanzeiger		9
	Giftpflanzen		3
	Überschw.anzeiger		10

Pflanzenartenliste

Gruppe / Pflanzenart	MS	M	W	Vs	St	PA	Ph	Sz	VS	V	G	cf	§	Rote Liste			
														HH	ND	SH	D
Tracheobionta (Gefäßpflanzen)																	
Acorus calamus (Kalmus)	7	z		-													
Agrostis canina (Hunds-Straußgras)	7	w		-										3	3		
Agrostis stolonifera (Ausläufer-Straußgras)	7	w		-													
Alisma plantago-aquatica (Gewöhnlicher Froschlöffel)	7	w		-													
Calamagrostis canescens (Sumpf-Reitgras)	7	z		-													
Carex acuta (Schlank-Segge)	7	h		-											V		
Carex diandra (Draht-Segge)	7	w		-										1	2	2	2
Carex disticha (Zweizeilige Segge)	7	w		-										V		V	
Carex hirta (Behaarte Segge)	7	w		-													
Carex nigra (Wiesen-Segge)	7	w		-										V		V	
Cirsium palustre (Sumpf-Kratzdistel)	7	w		-													
Comarum palustre (Sumpf-Blutauge)	7	z		-										V		3	
Epilobium palustre (Sumpf-Weidenröschen)	7	w		-										V			V
Galium palustre (Sumpf-Labkraut)	7	w		-													
Glechoma hederacea (Gundermann)	7	w		-													
Holcus lanatus (Wolliges Honiggras)	7	w		-													
Hydrocharis morsus-ranae (Froschbiß)	7	h		-										V		V	V
Iris pseudacorus (Gelbe Schwertlilie)	7	w		-										b			
Juncus effusus (Flatter-Binse)	7	z		-													

Erhebungsbogen

B

Projekt	Biotopkartierung Hamburg	Interne Nr.	57901
		DK5 DK5-GK	7620 7622
Handlungsbedarf	Nein	DK5 - Name	Fersenweg
Bearbeitung	BRA	Biotop-Nr. alt	289 157
Räumliche Abbildung	Linie	Kartierung	23.09.2004
Anzahl Abschnitte	2	Fläche / Länge [m²/m]	812,68
		Breite (lineare Abb.) [m]	3

Pflanzenartenliste

Gruppe / Pflanzenart	MS	M	W	Vs	St	PA	Ph	Sz	VS	V	G	cf	§	Rote Liste				
														HH	ND	SH	D	
Lathyrus pratensis (Wiesen-Platterbse)	7	w		-														
Lemna minor (Kleine Wasserlinse)	7	z		-														
Lemna trisulca (Dreifurchige Wasserlinse)	7	h		-										V				
Lotus pedunculatus (Sumpf-Hornklee)	7	w		-														V
Lychnis flos-cuculi (Kuckucks-Lichtnelke)	7	w		-														3
Lycopus europaeus (Gewöhnlicher Wolfstrapp)	7	w		-														
Lythrum salicaria (Blut-Weiderich)	7	z		-														
Myosotis scorpioides (Sumpf-Vergissmeinnicht)	7	w		-														V
Nuphar lutea (Gelbe Teichrose)	7	w		-										b				
Pedicularis palustris (Sumpf-Läusekraut)	7	w		-										b	1	2	1	2
Phalaris arundinacea (Rohr-Glanzgras)	7	w		-														
Ranunculus acris (Scharfer Hahnenfuß)	7	w		-														
Rumex acetosa (Großer Sauerampfer)	7	w		-														
Rumex hydrolapathum (Fluss-Ampfer)	7	z		-														
Salix cinerea (Grau-Weide)	7	z		-														
Scutellaria galericulata (Sumpf-Helmkraut)	7	w		-														
Sparganium erectum (Ästiger Igelkolben)	7	w		-														
Stellaria palustris (Sumpf-Sternmiere)	7	w		-											V		3	3
Stratiotes aloides (Krebsschere)	7	h		-										b	3	3	3	3
Typha latifolia (Breitblättriger Rohrkolben)	7	w		-														
Vicia cracca (Vogel-Wicke)	7	w		-														
Anzahl Rote Liste Arten														11	3	13	6	
Anzahl Arten														40				

MS: Mengensystem; M: Mengenangabe, W: Bewertung der Art (FFH-Monitoring), Vs: Vegetationsschicht, St: Status, PA: Autor Phänologie; Ph: Phänologie, Sz: Soziabilität, VS: Vitalitätssystem; V: Vitalität, G: Geschlecht, cf: unsichere Bestimmung, §: Schutz nach BNatSchG, HH: Rote Liste Hamburg, Nds: Rote Liste Niedersachsen, SH: Rote Liste Schleswig-Holstein, D: Rote Liste Deutschland