

Erhebungsbogen

B

Projekt	Biotopkartierung Hamburg		Interne Nr.	79312
			DK5 DK5-GK	7620 7622
Handlungsbedarf	Nein		DK5 - Name	Fersenweg
Bearbeitung	BRA	Kopie	Biotop-Nr. alt	287 155
Räumliche Abbildung	Linie	Nein	Kartierung	24.10.2012
Anzahl Abschnitte	2		Fläche / Länge [m²/m]	678,81
			Breite (lineare Abb.) [m]	6

Gesetzlicher Schutz § 30 (2) 1.2 Natürliche oder naturnahe stehende Gewässer **Schutz nur teilweise** **Nein**

Gesamtbewertung	7	Besonders wertvoll
– Alter	7	Biotop hohen Alters, 100 bis 200 Jahre
– Belastungsgrad	5	Flächenhaft mittlere oder örtlich starke Belastung
– Ökolog. Funktion	7	Sehr hohe Bedeutung in einem Biotopkomplex, für den lokalen Biotopverbund oder als Puffer
– Seltenheit	7	Seltener Biotoptyp, mit seltenen oder bedrohten Pflges., gesättigtes Artenspektrum, einige RL-Arten

Bestandsbeschreibung

Etwas größere Grenzgräben im Gebiet. Mit an der Geländeoberfläche rund 6 m breiten Grabenbereichen mit 2 bis 3 m breiter Wasserfläche, ca. 0,5 m unter dem benachbarten Gelände. Das Wasser ist leicht anmoorig-bräunlich, um 0,5 m tief. Unterschiedlich bewachsen an der Oberfläche von Krebscherenbeständen oder Froschbißbeständen, mit teils über das Wasser wachsenden Flutrasen. In den Uferbereichen häufig beweidet und zertreten, stark zerklüftet, recht struktureich und seggenreich bewachsen mit eingestreuten Vorkommen der Arten der feuchten Hochstaudenfluren in größerer Zahl. Insgesamt recht arten- und blütenreich, aber nitrophytisch geprägt, mit noch erkennbarem Niedermoorpotential, durch die dauerhafte Beweidung aber ruderalisiert und eutrophiert. Die Gewässer haben eine ausreichende Wasserqualität und Wasserführung, um als Amphibien-Laichgewässer dauerhaft günstig zu funktionieren.

Vorkommen an Biotoptypen

1	TF	Typ	HF	F.Anteil
2	BTYP	Biotoptyp	- gesetzl. Grundl.	
3	Zusatz	Zusatz zum Biotoptypen		
4	LRT	Lebensraumtyp		
1	1		Ja	100 %
2	FGR	Nährstoffreicher Graben mit Stillgewässercharakter (2000)		
3	gk	Krebsscheren-Typ (gk)		

Räumliche Lage

Lagebeschreibung	Zwischen Fersenweg und Nördlichen Kirchwerder Sammelgraben, westlich Seefelder Schöpfwerksgraben			
Nachbarnutzung/en	Grünland, Acker			
Rechtswert (X)	576507	Hochwert (Y)	5921619	
Bezirk	Bergedorf	Naturraum	Vier- und Marschlande (673.10)	
Stadtteil (OT-Nr.)	Kirchwerder (607)	Gemarkung	Kirchwerder (607)	
Digitaler Grünplan	<input type="checkbox"/> Hafengesamtgebiet	<input type="checkbox"/> Ramsargebiet	<input type="checkbox"/> EG-Vogelschutzgeb.	<input type="checkbox"/>
Ausgleichsflächen	<input type="checkbox"/> Biosphärenreservat	<input type="checkbox"/> Nationalpark	<input type="checkbox"/>	
NSG / ND / LSG	NSG Kirchwerder Wiesen [HH-605 / Anteil: 100%]			
FFH-GEBIET	Kirchwerder Wiesen [DE 2526-304 / Anteil: 100%]			
Wasserschutzgebiet				

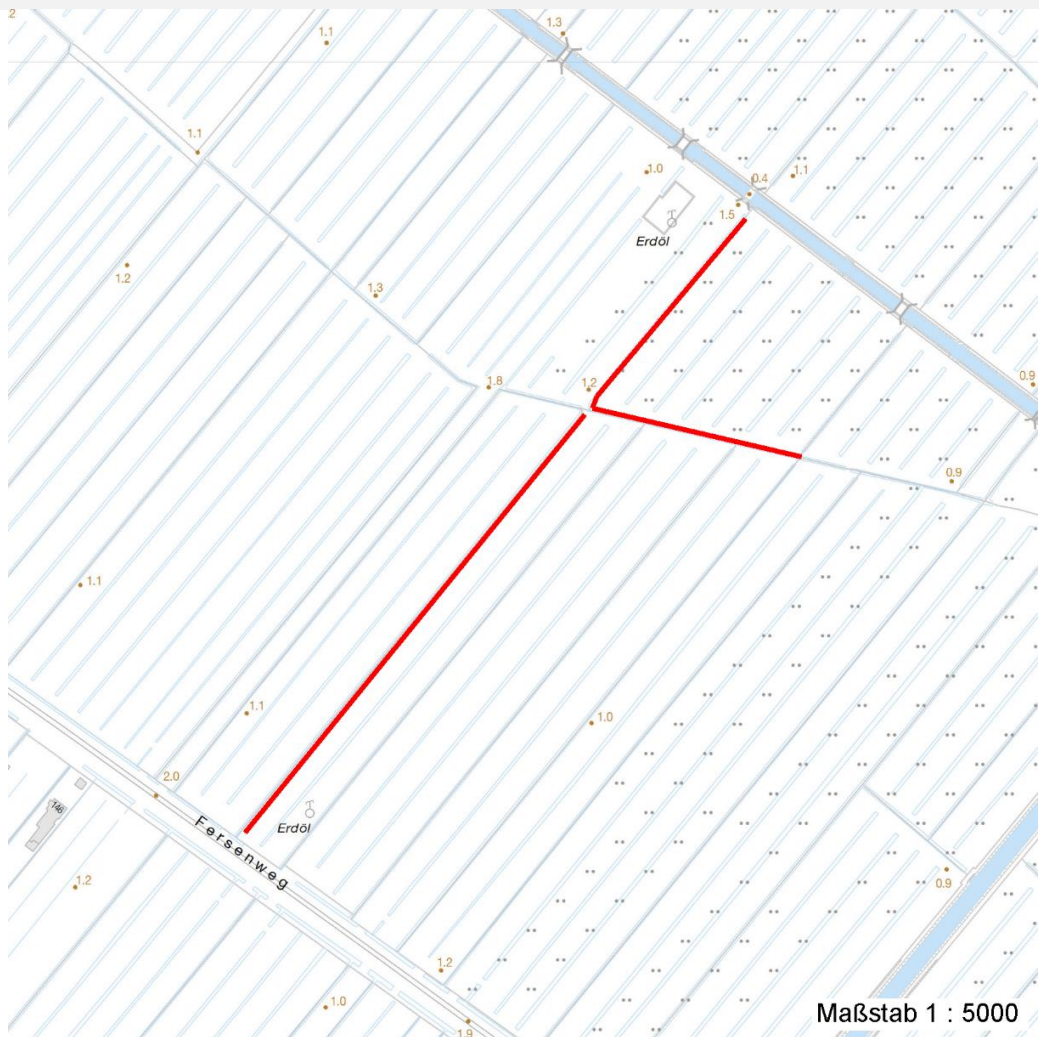
Erhebungsbogen

B

Projekt	Biotopkartierung Hamburg	Interne Nr.	79312	
		DK5 DK5-GK	7620	7622
Handlungsbedarf	Nein	DK5 - Name	Fersenweg	
Bearbeitung	BRA	Biotop-Nr. alt	287	155
Räumliche Abbildung	Linie	Kartierung	24.10.2012	
Anzahl Abschnitte	2	Fläche / Länge [m²/m]	678,81	
		Breite (lineare Abb.) [m]	6	

Räumliche Lage

Karte



Weitere Erhebungsbögen

Interne Nr.	Interne Nr. Zuordnung	DK5	Biotop-Nr.	Kartierung	Zuordnung	DK5 (GK)	Biotop-Nr. (alt)
79312	57902	7620	287	23.09.2004	K	7622	155

Zuordnung: N = nachfolgende Kartierung, K = weitere Kartierungen (zeitlich vorher oder nachher)

Foto

Interne Nr.	Index	Dateiname	Aufnahmerichtung
34576	0	7620_287_241012_1.JPG	
34577	0	7620_287_241012_2.JPG	

Weitere Angaben

Merkmal	Wert
Auswertung	

Erhebungsbogen

B

Projekt	Biotopkartierung Hamburg	Interne Nr.	79312
		DK5 DK5-GK	7620 7622
Handlungsbedarf	Nein	DK5 - Name	Fersenweg
Bearbeitung	BRA	Biotop-Nr. alt	287 155
Räumliche Abbildung	Linie	Kartierung	24.10.2012
Anzahl Abschnitte	2	Fläche / Länge [m²/m]	678,81
		Breite (lineare Abb.) [m]	6

Weitere Angaben

Merkmal	Wert
Gefährdung / Einflüsse	Ruderalisierung, Eutrophierung durch die Dauerbeweidung der Ufer, Trittschäden, Eintrag von Erde.
Wertgesichtspunkte	Relativ strukturreich, artenreich, dauerhafte Wasserführung, besonnt, als Amphibien-Laichgewässer günstig.
zoologisch bedeutsame Strukturen Bedeutung für Tiergruppe	Kleingewässer, wasserführende Gräben Amphibien Libellen Mollusken Wassergebundene Insekten
Maßnahmen	Bei Unterhaltungsmaßnahmen möglichst immer schonend vorgehen und die Vegetation im Wesentlichen erhalten. Die Ufer eventuell nicht dauerhaft beweidern, besser auch Mähwiesennutzung betreiben. Die Wasserstände im Gebiet sollten nach Möglichkeit auf höherem Niveau dauerhaft stabil gehalten werden.
Größe	
Breite	6.00 m

Foto

Fotodatei 7620_287_241012_1.JPG

Bildbeschreibung
Aufnahmerichtung



Fotodatei 7620_287_241012_2.JPG

Bildbeschreibung
Aufnahmerichtung



Erhebungsbogen

B

Projekt	Biotopkartierung Hamburg	Interne Nr.	79312
		DK5 DK5-GK	7620 7622
Handlungsbedarf	Nein	DK5 - Name	Fersenweg
Bearbeitung	BRA	Biotop-Nr. alt	287 155
Räumliche Abbildung	Linie	Kartierung	24.10.2012
Anzahl Abschnitte	2	Fläche / Länge [m²/m]	678,81
		Breite (lineare Abb.) [m]	6

Teilflächenbeschreibung

Teilflächentyp		Teilflächen-Nr.	1
Biotoptyp	Nährstoffreicher Graben mit Stillgewässercharakter (2000)	Biotoptyp	FGR
- Zusatz	Krebsscheren-Typ (gk)	- gesetzl. Grundl.	
FFH-LRT		FFH-LRT	
Beschreibung		Entw.potential LRT	
		Hauptfläche	Ja
		Flächenanteil	100 %
		FFH-Unters.Fläche	Nein
		Saatgutfläche	Nein

Weitere Angaben

Merkmal	Wert
Boden	
Feuchte	9 - sehr naß
Reaktion	7 - neutral
Stickstoffgehalt	6 - mäßig stickstoffarm bis stickstoffreich
Gewässer	
Böschungshöhe	0.50 m
Gewässertiefe	0.50 m
Breite	2.50 m
Wasserführung	g - gleichmäßige Wasserführung
Strömung	k - keine Strömung
Trübung	w - schwache Trübung
Färbung	m - huminstoffbraun, moorig
Verockerung	w - wenig
Standort, Relief	
Böschungsneigung	flach - 1:2 bis 1:3
Belichtung	7 - halbsonnig
Veg. - Zeigerwerte	
Anz. Wechselfeuchtezeiger	5
Anz. Überschwemmungsz.	4
Anz. Magerkeitszeiger (N < 4)	3
Anteil Magerkeitszeiger (N < 4)	3 %
Veg. - Soziologie	
BfN Schlüssel	01.0.01.01.2 - Hydrochariden-Gruppe (Froschbiß- und Krebsscherenges.) 27.0.01 - Phragmitetalia (Röhrichte und Großseggenrieder) 29 - Scheuchzerio-Caricetea fuscae (Kleinseggen-Zwischenmoore und -Sumpfrasen)

Erhebungsbogen

B

Projekt	Biotopkartierung Hamburg	Interne Nr.	79312
		DK5 DK5-GK	7620 7622
Handlungsbedarf	Nein	DK5 - Name	Fersenweg
Bearbeitung	BRA	Biotop-Nr. alt	287 155
Räumliche Abbildung	Linie	Kartierung	24.10.2012
Anzahl Abschnitte	2	Fläche / Länge [m²/m]	678,81
		Breite (lineare Abb.) [m]	6

Zeigerwerte der Pflanzenartenliste (Auswertung)

Standort	Belichtung	halbsonnig	7,1
Boden	Feuchte	sehr naß	9,3
	Stickstoff (N)	mäßig stickstoffarm bis stickstoffreich	5,8
	Reaktion	neutral	6,6
Vegetation	Mahdverträglichkeit	mäßig schnittverträglich (erster Schnitt nicht vor 1. Juli)	5,1
Zeigerwerte	Futterwert	sehr geringwertiges Futter	2
	Wechselfeuchteanzeiger		5
	Giftpflanzen		2
	Überschw.anzeiger		4

Pflanzenartenliste

Gruppe / Pflanzenart	MS	M	W	Vs	St	PA	Ph	Sz	VS	V	G	cf	§	Rote Liste					
														HH	ND	SH	D		
Tracheobionta (Gefäßpflanzen)																			
Agrostis canina (Hunds-Straußgras)	7	w		-	-										3		3		
Agrostis stolonifera (Ausläufer-Straußgras)	7	w		-	-														
Bidens cernua (Nickender Zweizahn)	7	w		-	-														
Cardamine pratensis (Wiesen-Schaumkraut)	7	w		-	-														V
Carex acuta (Schlank-Segge)	7	h		-	-														V
Cirsium arvense (Acker-Kratzdistel)	7	w		-	-														
Epilobium ciliatum (Drüsiges Weidenröschen)	7	w		-	-														
Epilobium palustre (Sumpf-Weidenröschen)	7	w		-	-											V			V
Glechoma hederacea (Gundermann)	7	w		-	-														
Glyceria fluitans (Flutender Schwaden)	7	z		-	-														
Glyceria maxima (Wasser-Schwaden)	7	z		-	-														
Holcus lanatus (Wolliges Honiggras)	7	w		-	-														
Lemna trisulca (Dreifurchige Wasserlinse)	7	z		-	-											V			
Lysimachia nummularia (Pfennigkraut)	7	w		-	-														
Lysimachia vulgaris (Gewöhnlicher Gilbweiderich)	7	w		-	-														
Myosotis scorpioides agg. (Artengruppe Sumpf-vergissmeinnicht)	7	z		-	-														V
Persicaria amphibia (Wasser-Knöterich)	7	w		-	-														
Persicaria hydropiper (Wasserpfeffer)	7	w		-	-														
Poa trivialis (Gewöhnliches Rispengras)	7	w		-	-														
Rumex acetosa (Großer Sauerampfer)	7	w		-	-														
Rumex hydrolapathum (Fluss-Ampfer)	7	w		-	-														
Sium latifolium (Breitblättriger Merk)	7	w		-	-											3			
Sparganium erectum (Ästiger Igelkolben)	7	h		-	-														
Stellaria palustris (Sumpf-Sternmiere)	7	w		-	-											V		3	3
Stratiotes aloides (Krebsschere)	7	z		-	-										b	3	3	3	3
																6	1	6	3
																Anzahl Rote Liste Arten			
																Anzahl Arten			
																25			

MS: Mengensystem; M: Mengenangabe, W: Bewertung der Art (FFH-Monitoring), Vs: Vegetationsschicht, St: Status, PA: Autor Phänologie; Ph: Phänologie, Sz: Soziabilität, VS: Vitalitätssystem; V: Vitalität, G: Geschlecht, cf: unsichere Bestimmung, §: Schutz nach BNatSchG, HH: Rote Liste Hamburg, Nds: Rote Liste Niedersachsen, SH: Rote Liste Schleswig-Holstein, D: Rote Liste Deutschland