

Erhebungsbogen

B

Projekt	Biotopkartierung Hamburg	Interne Nr.	57902
		DK5 DK5-GK	7620 7622
Handlungsbedarf	Nein	DK5 - Name	Fersenweg
Bearbeitung	BRA	Biotop-Nr. alt	287 155
Räumliche Abbildung	Linie	Kartierung	23.09.2004
Anzahl Abschnitte	2	Fläche / Länge [m²/m]	790,316
		Breite (lineare Abb.) [m]	5

Gesetzlicher Schutz **_ kein gesetzl. Schutz kein gesetzlich geschütztes Biotop** **Schutz nur teilweise** **Nein**

Gesamtbewertung	5	Noch wertvoll, gut entwicklungsfähig
– Alter	5	Biotop mittleren Alters, 20 bis 50 Jahre
– Belastungsgrad	3	Flächenhafte starke Belastung
– Ökolog. Funktion	6	Hohe Bedeutung in einem Biotopkomplex, für den lokalen Biotopverbund oder als Puffer
– Seltenheit	5	Seltener Biotoptyp, floristisch stark verarmt, ohne seltener Pflges. od. verbr. artenreicher Biotoptyp

Bestandsbeschreibung

Grenzgraben zwischen zwei Beetflächen. An der Geländeoberfläche um 5 m breit, mit beiderseits stark zertretenen, abgerutschten Uferböschungen, mit einer vollständig verlandeten, von Röhricht aus Igel-Kolben überwachsenen, ehemaligen Wasserfläche. Die Sohle liegt heute ca. 0,5 bis 0,6 m unter dem benachbarten Gelände und führt nur noch wenig Restwasser. Einzelne Vorkommen von Krebschere und Froschbiß sowie Wasserfeder deuten darauf hin, dass zeitweilig eine Wasserführung stattgefunden hat.

Vorkommen an Biotoptypen

1	TF	Typ	HF	F.Anteil
2	BTYP	Biotoptyp		- gesetzl. Grundl.
3	Zusatz	Zusatz zum Biotoptypen		
4	LRT	Lebensraumtyp		
1	1		Ja	100 %
2	FGR	Nährstoffreicher Graben mit Stillgewässercharakter (2000)		
3	gr	Röhricht-Typ (gr)		

Räumliche Lage

Lagebeschreibung	Zwischen Fersenweg und Nördlichem Kirchwerder Sammelgraben, westlich Seefelder Schöpfwerksgraben		
Nachbarnutzung/en	Grünland (Mähweide, Weide)		
Rechtswert (X)	576753	Hochwert (Y)	5921800
Bezirk	Bergedorf	Naturraum	Vier- und Marschlande (673.10)
Stadtteil (OT-Nr.)	Kirchwerder (607)	Gemarkung	Kirchwerder (607)
Digitaler Grünplan	<input type="checkbox"/> Hafengesamtgebiet	<input type="checkbox"/> Ramsargebiet	<input type="checkbox"/> EG-Vogelschutzgeb.
Ausgleichsflächen	<input type="checkbox"/> Biosphärenreservat	<input type="checkbox"/> Nationalpark	<input type="checkbox"/>
NSG / ND / LSG	NSG Kirchwerder Wiesen [HH-605 / Anteil: 100%]		
FFH-GEBIET	Kirchwerder Wiesen [DE 2526-304 / Anteil: 100%]		
Wasserschutzgebiet			

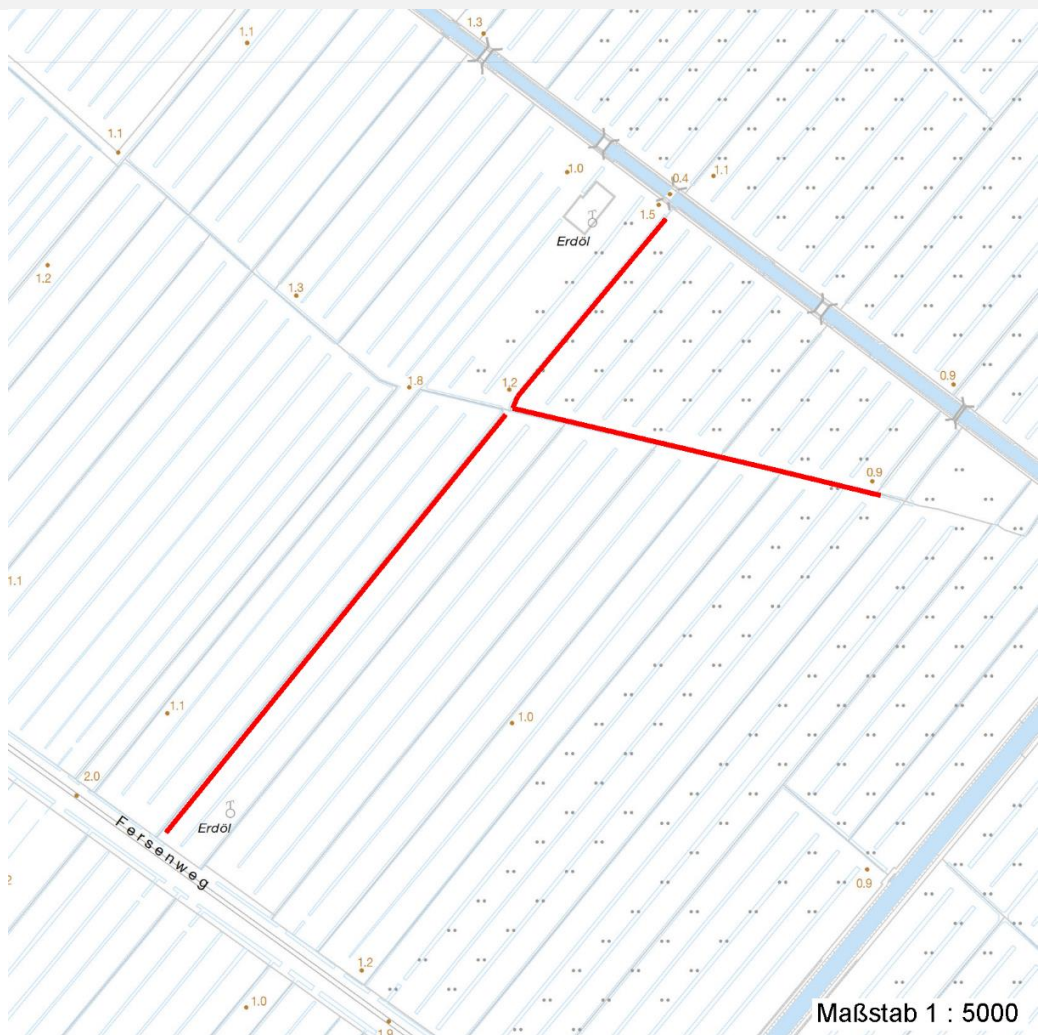
Erhebungsbogen

B

Projekt	Biotopkartierung Hamburg	Interne Nr.	57902
		DK5 DK5-GK	7620 7622
Handlungsbedarf	Nein	DK5 - Name	Fersenweg
Bearbeitung	BRA	Biotop-Nr. alt	287 155
Räumliche Abbildung	Linie	Kartierung	23.09.2004
Anzahl Abschnitte	2	Fläche / Länge [m²/m]	790,316
		Breite (lineare Abb.) [m]	5

Räumliche Lage

Karte



Weitere Erhebungsbögen

Interne Nr.	Interne Nr. Zuordnung	DK5	Biotop-Nr.	Kartierung	Zuordnung	DK5 (GK)	Biotop-Nr. (alt)
57902	79312	7620	287	24.10.2012	K	7622	155
57902	58033	7620	222	10.09.1998	>	7622	45

Zuordnung: N = nachfolgende Kartierung, K = weitere Kartierungen (zeitlich vorher oder nachher)

Foto

Interne Nr.	Index	Dateiname	Aufnahmerichtung
24207	0	7620_287_230904_1.JPG	

Weitere Angaben

Merkmal	Wert
Auswertung	

Erhebungsbogen

B

Projekt	Biotopkartierung Hamburg	Interne Nr.	57902
		DK5 DK5-GK	7620 7622
Handlungsbedarf	Nein	DK5 - Name	Fersenweg
Bearbeitung	BRA	Biotop-Nr. alt	287 155
Räumliche Abbildung	Linie	Kartierung	23.09.2004
Anzahl Abschnitte	2	Fläche / Länge [m²/m]	790,316
		Breite (lineare Abb.) [m]	5

Weitere Angaben

Merkmal	Wert
Gefährdung / Einflüsse	Extrem belastet durch stark abgeruschte Ufer und dauerhafte Beweidung der Nachbarflächen, starke Eutrophierung, starke Entwässerung, stark abgesenkter Wasserspiegel, degeneriertes Niedermoorpotential, vernichteter Krebscherengraben, Handlungsbedarf.
Wertgesichtspunkte Maßnahmen	Noch regenerierbares, geringfügig erhaltenes Potential. Wasserstand im Gebiet und in dem Hauptgrabensystem dringend um 20 cm anheben, auf höherem Niveau stabilisieren, Beweidung der Ufer eventuell zeitweilig einstellen.

Foto

Fotodatei 7620_287_230904_1.JPG

Bildbeschreibung
Aufnahmerichtung

Fotodatei

Bildbeschreibung
Aufnahmerichtung



Teilflächenbeschreibung

Teilflächentyp		Teilflächen-Nr.	1
Biotoptyp	Nährstoffreicher Graben mit Stillgewässercharakter (2000)	Biotoptyp	FGR
- Zusatz	Röhricht-Typ (gr)	- gesetzl. Grundl.	
FFH-LRT		FFH-LRT	
Beschreibung		Entw.potential LRT	
		Hauptfläche	Ja
		Flächenanteil	100 %
		FFH-Unters.Fläche	Nein
		Saatgutfläche	Nein

Erhebungsbogen

B

Projekt	Biotopkartierung Hamburg		Interne Nr.	57902
			DK5 DK5-GK	7620 7622
Handlungsbedarf	Nein		DK5 - Name	Fersenweg
Bearbeitung	BRA	Kopie	Biotop-Nr. alt	287 155
Räumliche Abbildung	Linie	Nein	Kartierung	23.09.2004
Anzahl Abschnitte	2		Fläche / Länge [m²/m]	790,316
			Breite (lineare Abb.) [m]	5

Weitere Angaben

Merkmal	Wert
Boden	
Feuchte	11 - flaches Gewässer
Stickstoffgehalt	6 - mäßig stickstoffarm bis stickstoffreich
Standort, Relief	
Belichtung	7 - halbsonnig
Zusätze - Btyp	gk - Krebscheren-Typ
Veg. - Soziologie	
BfN Schlüssel	27 - Phragmitetea (Röhrichte und Großseggenrieder)

Zeigerwerte der Pflanzenartenliste (Auswertung)

Standort	Belichtung	halbsonnig	7,1
Boden	Feuchte	zeitweise wasserüberstaut	9,7
	Stickstoff (N)	mäßig stickstoffarm bis stickstoffreich	6,3
	Reaktion	neutral	6,5
Vegetation	Mahdverträglichkeit	mäßig schnittverträglich (erster Schnitt nicht vor 1. Juli)	4,8
Zeigerwerte	Futterwert	sehr geringwertiges Futter	1,6
	Wechselfeuchteanzeiger		4
	Giftpflanzen		1
	Überschw.anzeiger		1

Pflanzenartenliste

Gruppe / Pflanzenart	MS	M	W	Vs	St	PA	Ph	Sz	VS	V	G	cf	§	Rote Liste				
														HH	ND	SH	D	
Tracheobionta (Gefäßpflanzen)																		
Carex acuta (Schlank-Segge)	7	z		-											V			
Cirsium arvense (Acker-Kratzdistel)	7	z		-														
Dactylis glomerata (Wiesen-Knäuelgras)	7	w		-														
Elymus repens (Gewöhnliche Quecke)	7	w		-														
Hottonia palustris (Wasserfeder)	7	z		-									b	V	V	V		
Hydrocharis morsus-ranae (Froschbiß)	7	w		-										V	V	V		
Juncus effusus (Flutter-Binse)	7	z		-														
Lemna minor (Kleine Wasserlinse)	7	z		-														
Lemna trisulca (Dreifurchige Wasserlinse)	7	w		-										V				
Lythrum salicaria (Blut-Weiderich)	7	w		-														
Myosotis scorpioides (Sumpf-Vergissmeinnicht)	7	z		-											V			
Rumex hydrolapathum (Fluss-Ampfer)	7	w		-														
Solanum dulcamara (Bittersüßer Nachtschatten)	7	w		-														
Sparganium erectum (Ästiger Igelkolben)	7	d		-														
Stratiotes aloides (Krebschere)	7	w		-										b	3	3	3	3
Urtica dioica (Große Brennessel)	7	w		-														
Anzahl Rote Liste Arten														4	1	5	3	
Anzahl Arten														16				

MS: Mengensystem; M: Mengenangabe, W: Bewertung der Art (FFH-Monitoring), Vs: Vegetationsschicht, St: Status, PA: Autor Phänologie; Ph: Phänologie, Sz: Soziabilität, VS: Vitalitätssystem; V: Vitalität, G: Geschlecht, cf: unsichere Bestimmung, §: Schutz nach BNatSchG, HH: Rote Liste Hamburg, Nds: Rote Liste Niedersachsen, SH: Rote Liste Schleswig-Holstein, D: Rote Liste Deutschland

Projekt	Biotopkartierung Hamburg			Interne Nr.	57902	
				DK5 DK5-GK	7620	7622
				DK5 - Name	Fersenweg	
Handlungsbedarf	Nein			Biotop-Nr. alt	287	155
Bearbeitung	BRA	Kopie	Nein	Kartierung	23.09.2004	
Räumliche Abbildung	Linie			Fläche / Länge [m²/m]	790,316	
Anzahl Abschnitte	2			Breite (lineare Abb.) [m]	5	