

Erhebungsbogen

B

Projekt	Biotopkartierung Hamburg	Interne Nr.	79307
		DK5 DK5-GK	7620 7622
Handlungsbedarf	Nein	DK5 - Name	Fersenweg
Bearbeitung	BRA	Biotop-Nr. alt	286 150
Räumliche Abbildung	Linie	Kartierung	18.10.2012
Anzahl Abschnitte	2	Fläche / Länge [m²/m]	408,021
		Breite (lineare Abb.) [m]	4

Gesetzlicher Schutz § 30 (2) 1.2 Natürliche oder naturnahe stehende Gewässer **Schutz nur teilweise** Ja

Gesamtbewertung	7	Besonders wertvoll
– Alter	7	Biotop hohen Alters, 100 bis 200 Jahre
– Belastungsgrad	5	Flächenhaft mittlere oder örtlich starke Belastung
– Ökolog. Funktion	7	Sehr hohe Bedeutung in einem Biotopkomplex, für den lokalen Biotopverbund oder als Puffer
– Seltenheit	7	Seltener Biotoptyp, mit seltenen oder bedrohten Pflges., gesättigtes Artenspektrum, einige RL-Arten

Bestandsbeschreibung

Grenzgraben zwischen gemähten Grünlandflächen, an der Geländeoberfläche eine Breite von 3 bis 4 m, daran anschließend seicht ansteigende Uferböschungen, die zumindest auf der Ostseite z.T. noch niedermoortypisch bewachsen sind. Der Graben wurde in den vergangenen Jahren unterhalten und eingetieft, hat eine 0,5 m tiefe Wasserfläche, wenig submerse Vegetation aus wenigen Laichkräutern, einem mittelgroßen Bestand von Krebschere und einem größeren von Froschbiß auf der Wasseroberfläche schwimmen. Das Wasser ist gräulich getrübt, im Norden z.T. erheblich mit Eisenocker belastet. Die Wasseroberfläche liegt 0,5 m unter dem benachbarten Gelände. Dies stellt gegenüber der Situation in der Vorkartierung eine deutliche Entwässerung des Gebietes dar. Die Wasseroberfläche ist zudem in jüngerer Zeit um 15 cm gesunken wie an abgelagerten Pflanzenbeständen im Uferbereich erkennbar ist. Der Bewuchs der Ufer ist auf der Ostseite etwas stärker niedermoortypisch, magerer und von Seggen geprägt, auf der Westseite üppiger und von einem großen, dichten Bestand von Ästigem Igelkolben geprägt. Ein Hinweis darauf, dass hier eventuell eine Düngung des Grünlandes stattfindet. Reste von schutzwürdiger Übergangs- und Niedermoor-Vegetation wie Drahtsegge, Sumpfläusekraut sind auf relativ hoch gelegene Uferbereiche reduziert, ein Hinweis darauf, dass die Entwässerung gegenwärtig erheblich ist und dass damit zu rechnen ist, dass die seltenen Arten allmählich verschwinden. Der dem Biotoptyp zugerechnete Quergraben im Gebiet ist fast vollständig von Igelkolben überwachsen.

wegen der Reste eines Wasserpest Laichkraut Graben, Krebschere-Graben bzw. Niedermoor Graben sind zumindest Teile des Grabens geschützt nach § 30 BNatSchG in Verbindung mit § 14 HmbBNatSchAG

Vorkommen an Biotoptypen

1	TF	Typ	HF	F.Anteil
2	BTYP	Biotoptyp	- gesetzl. Grundl.	
3	Zusatz	Zusatz zum Biotoptypen		
4	LRT	Lebensraumtyp		
1	1		Ja	100 %
2	FGM	Graben mittlerer Nährstoffgehalte mit Stillgewässercharakter (2000)		
3	gf	Froschbiß-Flußampfer-Typ (gf)		

Räumliche Lage

Lagebeschreibung	Zwischen Fersenweg und südlichen Kirchwerder Sammelgraben		
Nachbarnutzung/en	Grünland gemäht		
Rechtswert (X)	577788	Hochwert (Y)	5920354
Bezirk	Bergedorf	Naturraum	Vier- und Marschlande (673.10)
Stadtteil (OT-Nr.)	Kirchwerder (607)	Gemarkung	Kirchwerder (607)
Digitaler Grünplan	<input type="checkbox"/> Hafengesamtgebiet	<input type="checkbox"/> Ramsargebiet	<input type="checkbox"/> EG-Vogelschutzgeb.
Ausgleichsflächen	<input checked="" type="checkbox"/> Biosphärenreservat	<input type="checkbox"/> Nationalpark	<input type="checkbox"/>
NSG / ND / LSG	NSG Kirchwerder Wiesen [HH-605 / Anteil: 100%]		
FFH-GEBIET	Kirchwerder Wiesen [DE 2526-304 / Anteil: 100%]		

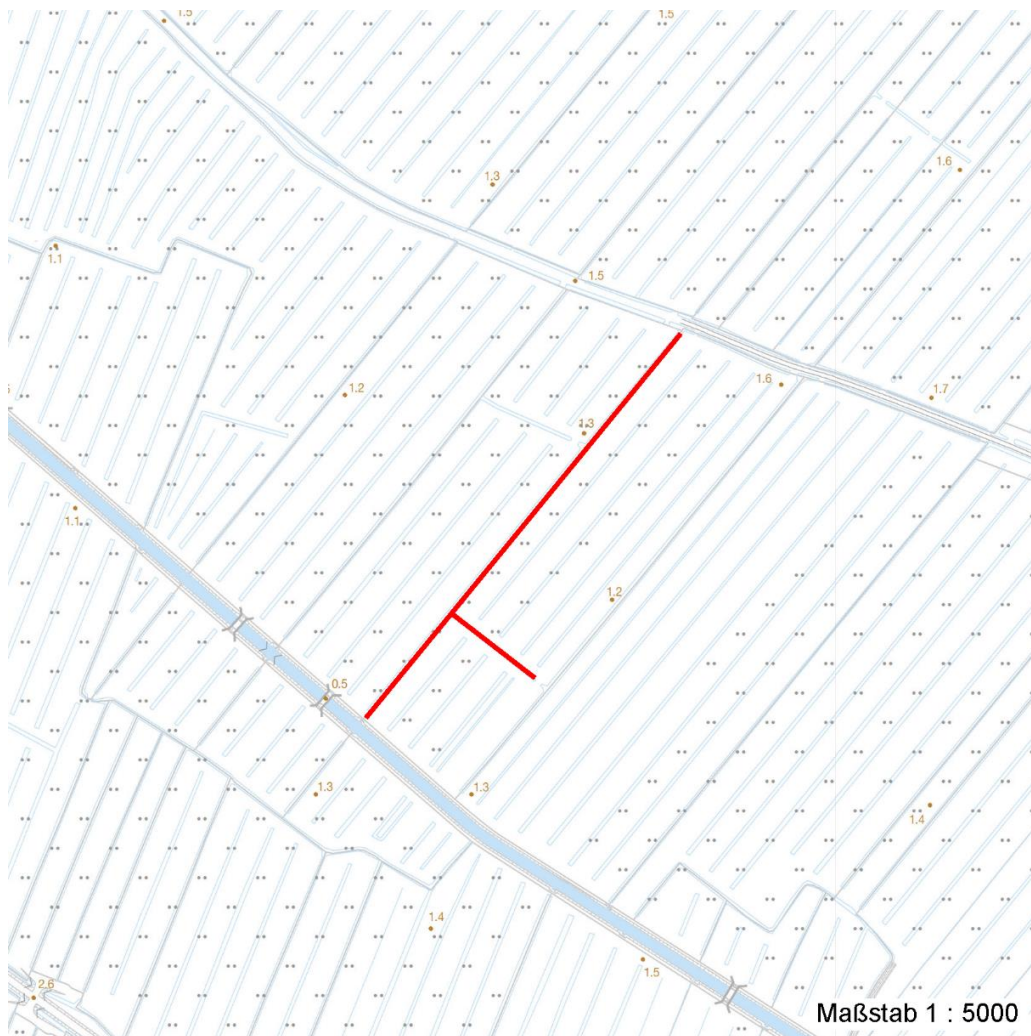
Erhebungsbogen

B

Projekt	Biotopkartierung Hamburg	Interne Nr.	79307	
		DK5 DK5-GK	7620	7622
Handlungsbedarf	Nein	DK5 - Name	Fersenweg	
Bearbeitung	BRA	Biotop-Nr. alt	286	150
Räumliche Abbildung	Linie	Kartierung	18.10.2012	
Anzahl Abschnitte	2	Fläche / Länge [m²/m]	408,021	
		Breite (lineare Abb.) [m]	4	

Räumliche Lage

Wasserschutzgebiet Karte



Weitere Erhebungsbögen

Interne Nr.	Interne Nr. Zuordnung	DK5	Biotop-Nr.	Kartierung	Zuordnung	DK5 (GK)	Biotop-Nr. (alt)
-------------	-----------------------	-----	------------	------------	-----------	----------	------------------

79307	57968	7620	286	25.09.2004	K	7622	150
-------	-------	------	-----	------------	---	------	-----

Zuordnung: N = nachfolgende Kartierung, K = weitere Kartierungen (zeitlich vorher oder nachher)

Foto

Interne Nr.	Index	Dateiname	Aufnahmerichtung
34432	0	7620_286_181012_1.JPG	
34433	0	7620_286_181012_2.JPG	
34434	0	7620_286_181012_3.JPG	
34435	0	7620_286_181012_4.JPG	
34436	0	7620_286_181012_5.JPG	

Projekt	Biotopkartierung Hamburg	Interne Nr.	79307
		DK5 DK5-GK	7620 7622
Handlungsbedarf	Nein	DK5 - Name	Fersenweg
Bearbeitung	BRA	Biotop-Nr. alt	286 150
Räumliche Abbildung	Linie	Kartierung	18.10.2012
Anzahl Abschnitte	2	Fläche / Länge [m²/m]	408,021
		Breite (lineare Abb.) [m]	4

Weitere Angaben

Merkmal	Wert
Auswertung	
Gefährdung / Einflüsse	Unterhaltung eines Nieder- bzw. Übergangsmoorgrabens, Entwässerung des Gebietes, Eisenockerbelastung.
Wertgesichtspunkte	Offene Wasserfläche, eventuell mit Eignung als Amphibien-Lebensraum, noch vorhandene Relikte der Übergangsmoor-Vegetation.
zoologisch bedeutsame Strukturen	Kleingewässer
Bedeutung für Tiergruppe	Amphibien Libellen Mollusken
Maßnahmen	Wassergebundene Insekten Der Wasserstand im Gebiet muß dringend angehoben und auf höherem Niveau stabil gehalten werden.
Größe	
Breite	4.00 m

Foto

Fotodatei 7620_286_181012_1.JPG

Bildbeschreibung

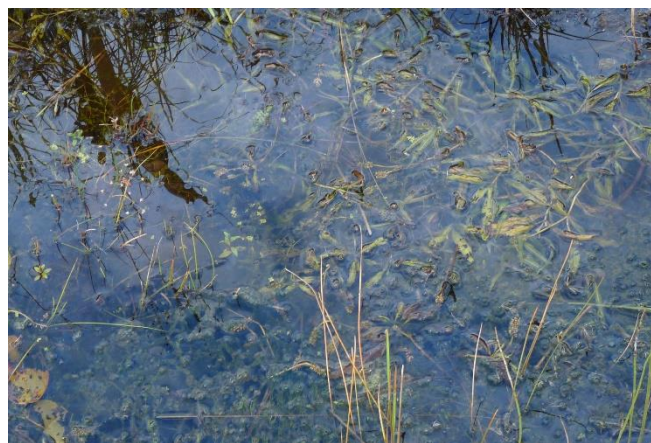
Aufnahmerichtung



Fotodatei 7620_286_181012_2.JPG

Bildbeschreibung

Aufnahmerichtung



Erhebungsbogen

B

Projekt	Biotopkartierung Hamburg	Interne Nr.	79307
		DK5 DK5-GK	7620 7622
Handlungsbedarf	Nein	DK5 - Name	Fersenweg
Bearbeitung	BRA	Biotop-Nr. alt	286 150
Räumliche Abbildung	Linie	Kartierung	18.10.2012
Anzahl Abschnitte	2	Fläche / Länge [m²/m]	408,021
		Breite (lineare Abb.) [m]	4

Foto

Fotodatei 7620_286_181012_3.JPG

Bildbeschreibung
Aufnahmerichtung



Fotodatei 7620_286_181012_4.JPG

Bildbeschreibung
Aufnahmerichtung



Teilflächenbeschreibung

Teilflächentyp		Teilflächen-Nr.	1
Biotoptyp	Graben mittlerer Nährstoffgehalte mit Stillgewässercharakter (2000)	Biotoptyp	FGM
- Zusatz	Froschbiß-Flußampfer-Typ (gf)	- gesetzl. Grundl.	
FFH-LRT		FFH-LRT	
Beschreibung		Entw.potential LRT	
		Hauptfläche	Ja
		Flächenanteil	100 %
		FFH-Unters.Fläche	Nein
		Saatgutfläche	Nein

Erhebungsbogen

B

Projekt	Biotopkartierung Hamburg	Interne Nr.	79307
		DK5 DK5-GK	7620 7622
Handlungsbedarf	Nein	DK5 - Name	Fersenweg
Bearbeitung	BRA	Biotop-Nr. alt	286 150
Räumliche Abbildung	Linie	Kartierung	18.10.2012
Anzahl Abschnitte	2	Fläche / Länge [m²/m]	408,021
		Breite (lineare Abb.) [m]	4

Weitere Angaben

Merkmal	Wert
Boden	
Feuchte	11 - flaches Gewässer
Reaktion	7 - neutral
Stickstoffgehalt	5 - mäßig stickstoffarm
Standort, Relief	
Belichtung	7 - halbsonnig
Veg. - Zeigerwerte	
Anz. Wechselfeuchtezeiger	8
Anz. Überschwemmungsz.	11
Anz. Magerkeitszeiger (N < 4)	7
Anteil Magerkeitszeiger (N < 4)	8 %
Veg. - Soziologie	
BfN Schlüssel	01.0.01.01 - Lemnion minoris (Wasserlinsendecken) 24.0.01.02 - Potamogetonion pectinati (Laichkraut-, Nixkraut- und Teichfaden-Unterwasserwiesen) 27.0.01 - Phragmitetalia (Röhrichte und Großseggenrieder)

Zeigerwerte der Pflanzenartenliste (Auswertung)

Standort	Belichtung	halbsonnig	7,1
Boden	Feuchte	zeitweise wasserüberstaut	9,6
	Stickstoff (N)	mäßig stickstoffarm	5,5
	Reaktion	neutral	6,6
Vegetation	Mahdverträglichkeit	mäßig schnittverträglich (erster Schnitt nicht vor 1. Juli)	4,6
Zeigerwerte	Futterwert	sehr geringwertiges Futter	1,6
	Wechselfeuchteanzeiger		8
	Giftpflanzen		6
	Überschw.anzeiger		11

Pflanzenartenliste

Gruppe / Pflanzenart	MS	M	W	Vs	St	PA	Ph	Sz	VS	V	G	cf	Rote Liste						
													§	HH	ND	SH	D		
Tracheobionta (Gefäßpflanzen)																			
Agrostis stolonifera (Ausläufer-Straußgras)	7	w		-	-														
Calamagrostis canescens (Sumpf-Reitgras)	7	w		-	-														
Cardamine pratensis (Wiesen-Schaumkraut)	7	w		-	-														V
Carex acuta (Schlank-Segge)	7	h		-	-														V
Carex diandra (Draht-Segge)	7	w		-	-											1	2	2	2
Carex hirta (Behaarte Segge)	7	w		-	-														
Carex rostrata (Schnabel-Segge)	7	w		-	-												3		V
Carex x elytroides (Bastard-Segge)	7	w		-	-														V D
Equisetum fluviatile (Teich-Schachtelhalm)	7	w		-	-														
Equisetum palustre (Sumpf-Schachtelhalm)	7	w		-	-														
Festuca rubra (Rot-Schwingel)	7	w		-	-														
Glyceria maxima (Wasser-Schwaden)	7	z		-	-														
Holcus lanatus (Wolliges Honiggras)	7	z		-	-														
Hottonia palustris (Wasserfeder)	7	z		-	-									b	V			V	V

Erhebungsbogen

B

Projekt	Biotopkartierung Hamburg		Interne Nr.	79307	
			DK5 DK5-GK	7620 7622	
Handlungsbedarf	Nein		DK5 - Name	Fersenweg	
Bearbeitung	BRA	Kopie	Nein	Biotop-Nr. alt	286 150
Räumliche Abbildung	Linie		Kartierung	18.10.2012	
Anzahl Abschnitte	2		Fläche / Länge [m²/m]	408,021	
			Breite (lineare Abb.) [m]	4	

Pflanzenartenliste

Gruppe / Pflanzenart	MS	M	W	Vs	St	PA	Ph	Sz	VS	V	G	cf	Rote Liste					
													§	HH	ND	SH	D	
Hydrocharis morsus-ranae (Froschbiß)	7	h		-	-										V		V	V
Iris pseudacorus (Gelbe Schwertlilie)	7	w		-	-										b			
Juncus effusus (Flutter-Binse)	7	w		-	-													
Lathyrus pratensis (Wiesen-Platterbse)	7	w		-	-													
Lemna minor (Kleine Wasserlinse)	7	z		-	-													
Lemna trisulca (Dreifurchige Wasserlinse)	7	z		-	-										V			
Lotus pedunculatus (Sumpf-Hornklee)	7	w		-	-												V	
Lycopus europaeus (Gewöhnlicher Wolfstrapp)	7	w		-	-													
Lysimachia nummularia (Pfennigkraut)	7	w		-	-													
Lysimachia thyrsoflora (Straußblütiger Gilbweiderich)	7	w		-	-										3		3	V
Lythrum salicaria (Blut-Weiderich)	7	w		-	-													
Mentha aquatica (Wasser-Minze)	7	w		-	-													
Pedicularis palustris (Sumpf-Läusekraut)	7	z		-	-										b	1	2	1 2
Persicaria hydropiper (Wasserpfeffer)	7	w		-	-													
Phalaris arundinacea (Rohr-Glanzgras)	7	w		-	-													
Potamogeton alpinus (Alpen-Laichkraut)	7	w		-	-										3		3	3
Potamogeton natans (Schwimmendes Laichkraut)	7	w		-	-													
Ranunculus acris (Scharfer Hahnenfuß)	7	w		-	-													
Ranunculus sceleratus (Gift-Hahnenfuß)	7	w		-	-													
Rumex hydrolapathum (Fluss-Ampfer)	7	w		-	-													
Salix cinerea (Grau-Weide)	7	w		-	-													
Scutellaria galericulata (Sumpf-Helmkraut)	7	w		-	-													
Sparganium erectum (Ästiger Igelkolben)	7	h		-	-													
Stachys palustris (Sumpf-Ziest)	7	w		-	-													
Stellaria palustris (Sumpf-Sternmiere)	7	w		-	-										V		3	3
Stratiotes aloides (Krebsschere)	7	z		-	-										b	3	3	3 3
Typha latifolia (Breitblättriger Rohrkolben)	7	w		-	-													
Vicia cracca (Vogel-Wicke)	7	w		-	-													
Anzahl Rote Liste Arten													10	3	13	9		
Anzahl Arten													42					

MS: Mengensystem; M: Mengenangabe, W: Bewertung der Art (FFH-Monitoring), Vs: Vegetationsschicht, St: Status, PA: Autor Phänologie; Ph: Phänologie, Sz: Soziabilität, VS: Vitalitätssystem; V: Vitalität, G: Geschlecht, cf: unsichere Bestimmung, §: Schutz nach BNatSchG, HH: Rote Liste Hamburg, Nds: Rote Liste Niedersachsen, SH: Rote Liste Schleswig-Holstein, D: Rote Liste Deutschland