

# Erhebungsbogen

**B**

<b>Projekt</b>	Biotopkartierung Hamburg		<b>Interne Nr.</b>	58002
			<b>DK5   DK5-GK</b>	7620 7622
			<b>DK5 - Name</b>	Fersenweg
<b>Handlungsbedarf</b>	Nein		<b>Biotop-Nr.   alt</b>	284 148
<b>Bearbeitung</b>	BRA	<b>Kopie</b> Nein	<b>Kartierung</b>	25.09.2004
<b>Räumliche Abbildung</b>	Linie		<b>Fläche / Länge [m<sup>2</sup>/m]</b>	306,942
<b>Anzahl Abschnitte</b>	1		<b>Breite (lineare Abb.) [m]</b>	3

<b>Gesetzlicher Schutz</b>	<b>_ kein gesetzl. Schutz kein gesetzlich geschütztes Biotop</b>	<b>Schutz nur teilweise</b>	<b>Nein</b>
----------------------------	--	-----------------------------	-------------

<b>Gesamtbewertung</b>	5	Noch wertvoll, gut entwicklungsfähig
– <b>Alter</b>	5	Biotop mittleren Alters, 20 bis 50 Jahre
– <b>Belastungsgrad</b>	4	Flächenhaft deutliche Belastung ohne nachh. Schäden
– <b>Ökolog. Funktion</b>	6	Hohe Bedeutung in einem Biotopkomplex, für den lokalen Biotopverbund oder als Puffer
– <b>Seltenheit</b>	4	Verbr. Biotoptyp ohne biotoptypische Artenvielfalt, Ubiquisten

## Bestandsbeschreibung

Um 3 m breiter Grenzgrabenbereich mit 2,5 m breiter Wasserfläche, ca. 30 bis 50 cm unter dem benachbarten Gelände. Die Wasserfläche ist derzeit ca. 10 bis 20 cm tief, etwas getrübt, offenbar stark nährstoff- und trübstoff-belastet, zu einem hohen Anteil durchwachsen von einem Bestand von Nuttalls Wasserpest, daneben mit Auftreten von Krebschere und Froschbiß und einzelnen weiteren Laichkräutern. Die Ufer sind relativ steil, deuten auf Wasserstandsabsenkungen von 20 cm in jüngerer Zeit hin. Sie werden v.a. von Schlangenseggenried eingenommen auf ca. 0,5 m Breite. Das Westufer ist recht steil, derzeit wenig genutzt und etwas höher aufgewachsen. Hier setzt auch eine Verbuschung mit Grau-Weiden ein. Das Ostufer wird von Pferden relativ dauerhaft beweidet, ist etwas flacher, zertreten, mit horstigem Seggenbewuchs, der derzeit kurz verbissen ist. Neben niedermoortypischen Vegetationselementen tauchen zahlreiche Nitrophyten auf. Der Graben wirkt etwas degeneriert, auch die Wasserqualität ist derzeit mangelhaft.

## Vorkommen an Biotoptypen

1	TF	Typ	HF	F.Anteil
2	BTYP	Biotoptyp	- gesetzl. Grundl.	
3	Zusatz	Zusatz zum Biotoptypen		
4	LRT	Lebensraumtyp		
1	1		Ja	100 %
2	FGR	Nährstoffreicher Graben mit Stillgewässercharakter (2000)		
3	gw	Wasserpest-Laichkraut-Typ (gw)		

## Räumliche Lage

<b>Lagebeschreibung</b>	Zw. Fersenweg und S. Kirchw. Sammelgraben, östl. Kartenrand			
<b>Nachbarnutzung/en</b>	Grünland			
<b>Rechtswert (X)</b>	577723	<b>Hochwert (Y)</b>	5920395	
<b>Bezirk</b>	Bergedorf	<b>Naturraum</b>	Vier- und Marschlande (673.10)	
<b>Stadtteil (OT-Nr.)</b>	Kirchwerder (607)	<b>Gemarkung</b>	Kirchwerder (607)	
<b>Digitaler Grünplan</b>	<input type="checkbox"/> <b>Hafengesamtgebiet</b>	<input type="checkbox"/> <b>Ramsargebiet</b>	<input type="checkbox"/> <b>EG-Vogelschutzgeb.</b>	<input type="checkbox"/>
<b>Ausgleichsflächen</b>	<input type="checkbox"/> <b>Biosphärenreservat</b>	<input type="checkbox"/> <b>Nationalpark</b>	<input type="checkbox"/>	
<b>NSG / ND / LSG</b>	NSG Kirchwerder Wiesen [ HH-605 / Anteil: 100% ]			
<b>FFH-GEBIET</b>	Kirchwerder Wiesen [ DE 2526-304 / Anteil: 100% ]			
<b>Wasserschutzgebiet</b>				

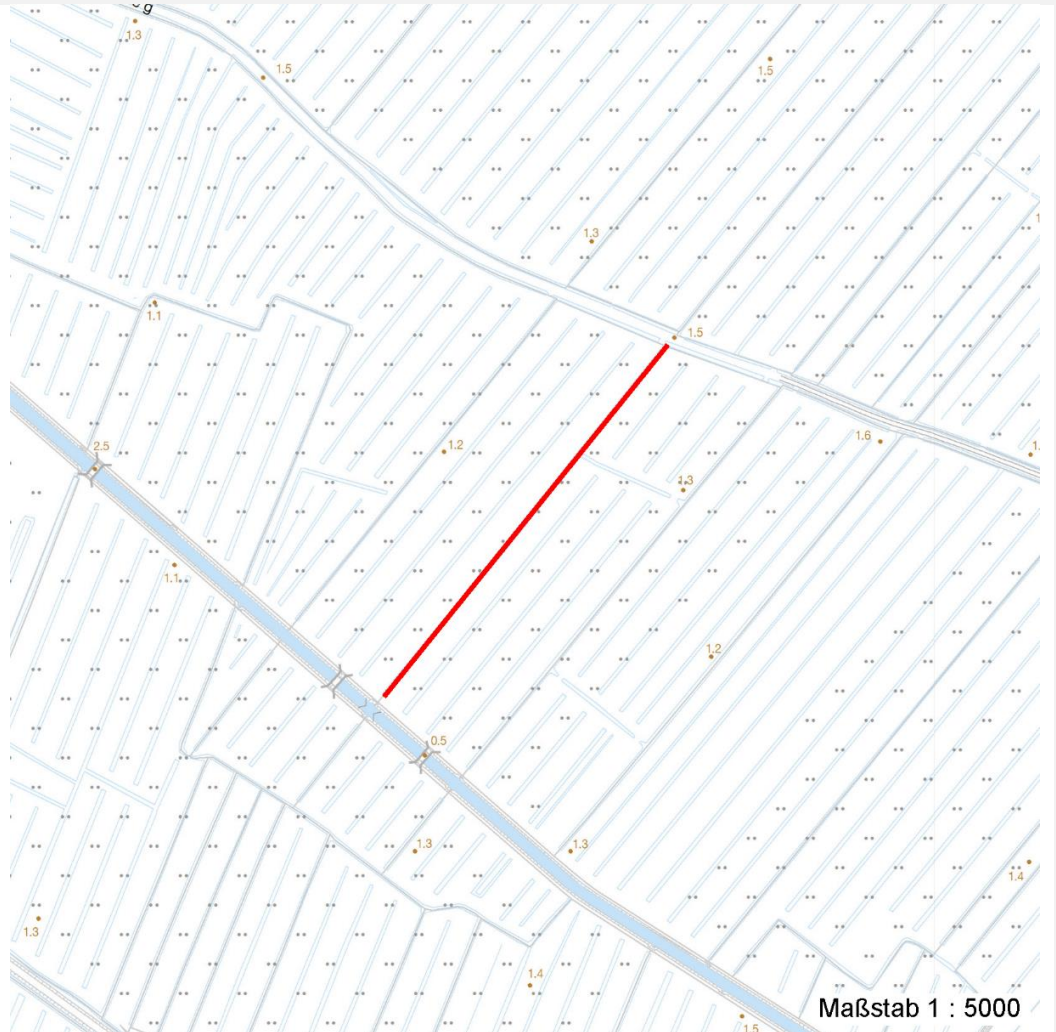
# Erhebungsbogen

**B**

<b>Projekt</b>	Biotopkartierung Hamburg	<b>Interne Nr.</b>	58002
		<b>DK5   DK5-GK</b>	7620 7622
		<b>DK5 - Name</b>	Fersenweg
<b>Handlungsbedarf</b>	Nein	<b>Biotop-Nr.   alt</b>	284 148
<b>Bearbeitung</b>	BRA	<b>Kartierung</b>	25.09.2004
<b>Räumliche Abbildung</b>	Linie	<b>Fläche / Länge [m<sup>2</sup>/m]</b>	306,942
<b>Anzahl Abschnitte</b>	1	<b>Breite (lineare Abb.) [m]</b>	3

## Räumliche Lage

Karte



## Weitere Erhebungsbögen

Interne Nr.	Interne Nr. Zuordnung	DK5	Biotop-Nr.	Kartierung	Zuordnung	DK5 (GK)	Biotop-Nr. (alt)
58002	79305	7620	284	18.10.2012	K	7622	148

Zuordnung: N = nachfolgende Kartierung, K = weitere Kartierungen (zeitlich vorher oder nachher)

## Foto

Interne Nr.	Index	Dateiname	Aufnahmerichtung
24887	0	7620_284_250904_1.JPG	
24888	0	7620_284_250904_2.JPG	

## Weitere Angaben

Merkmal	Wert
Auswertung	

# Erhebungsbogen

**B**

<b>Projekt</b>	Biotopkartierung Hamburg	<b>Interne Nr.</b>	58002
		<b>DK5   DK5-GK</b>	<b>7620</b> 7622
<b>Handlungsbedarf</b>	Nein	<b>DK5 - Name</b>	Fersenweg
<b>Bearbeitung</b>	BRA	<b>Biotop-Nr.   alt</b>	<b>284</b> 148
<b>Räumliche Abbildung</b>	Linie	<b>Kartierung</b>	25.09.2004
<b>Anzahl Abschnitte</b>	1	<b>Fläche / Länge [m<sup>2</sup>/m]</b>	306,942
		<b>Breite (lineare Abb.) [m]</b>	3

## Weitere Angaben

Merkmal	Wert
Gefährdung / Einflüsse	Belastetes Wasser, deutlich abgesenkter Wasserspiegel, starke Wasserstandsschwankungen, starke Trübung, Eutrophierung des Grabens durch Trittschäden im Ostufer.
Wertgesichtspunkte	Dauerhafte Wasserführung, vermutlich Eignung als Amphibien-Laichgewässer, Vorkommen gefährdeter Arten.
zoologisch bedeutsame Strukturen	Kleingewässer
Bedeutung für Tiergruppe	Amphibien Libellen
Maßnahmen	Wasserstand dringend um ca. 20 cm anheben, auf der Westseite Nutzung intensivieren, nach Möglichkeit vorerst Wiesennutzung betreiben, zeitweilige Beweidung möglich.

## Foto

**Fotodatei** 7620\_284\_250904\_1.JPG

**Bildbeschreibung**  
**Aufnahmerichtung**



**Fotodatei** 7620\_284\_250904\_2.JPG

**Bildbeschreibung**  
**Aufnahmerichtung**



## Teilflächenbeschreibung

<b>Teilflächentyp</b>		<b>Teilflächen-Nr.</b>	1
<b>Biototyp</b>	Nährstoffreicher Graben mit Stillgewässercharakter (2000)	<b>Biototyp</b>	FGR
- <b>Zusatz</b>	Wasserpest-Laichkraut-Typ (gw)	- <b>gesetzl. Grundl.</b>	
<b>FFH-LRT</b>		<b>FFH-LRT</b>	
<b>Beschreibung</b>		<b>Entw.potential LRT</b>	
		<b>Hauptfläche</b>	Ja
		<b>Flächenanteil</b>	100 %
		<b>FFH-Unters.Fläche</b>	Nein
		<b>Saatgutfläche</b>	Nein

# Erhebungsbogen

**B**

<b>Projekt</b>	Biotopkartierung Hamburg	<b>Interne Nr.</b>	58002
		<b>DK5   DK5-GK</b>	<b>7620</b> 7622
<b>Handlungsbedarf</b>	Nein	<b>DK5 - Name</b>	Fersenweg
<b>Bearbeitung</b>	BRA	<b>Biotop-Nr.   alt</b>	<b>284</b> 148
<b>Räumliche Abbildung</b>	Linie	<b>Kartierung</b>	25.09.2004
<b>Anzahl Abschnitte</b>	1	<b>Fläche / Länge [m<sup>2</sup>/m]</b>	306,942
		<b>Breite (lineare Abb.) [m]</b>	3

## Weitere Angaben

Merkmal	Wert
<b>Boden</b>	
Feuchte	11 - flaches Gewässer
Stickstoffgehalt	5 - mäßig stickstoffarm
<b>Standort, Relief</b>	
Belichtung	7 - halbsonnig
Zusätze - Btyp	gk - Krebscheren-Typ
<b>Veg. - Soziologie</b>	
BfN Schlüssel	27.0.01 - Phragmitetalia (Röhrichte und Großseggenrieder) 29 - Scheuchzerio-Caricetea fuscae (Kleinseggen-Zwischenmoore und -Sumpfrasen) 30.0.01.03 - Filipendulion (Mädesüß-Uferfluren)

## Zeigerwerte der Pflanzenartenliste (Auswertung)

<b>Standort</b>	<b>Belichtung</b>	halbsonnig	7,2
<b>Boden</b>	<b>Feuchte</b>	zeitweise wasserüberstaut	9,6
	<b>Stickstoff (N)</b>	mäßig stickstoffarm	5,2
	<b>Reaktion</b>	schwach sauer	5,8
<b>Vegetation</b>	<b>Mahdverträglichkeit</b>	mäßig schnittverträglich (erster Schnitt nicht vor 1. Juli)	4,7
<b>Zeigerwerte</b>	<b>Futterwert</b>	fast wertloses Futter	1,5
	<b>Wechselfeuchteanzeiger</b>		9
	<b>Giftpflanzen</b>		4
	<b>Überschw.anzeiger</b>		10

## Pflanzenartenliste

Gruppe / Pflanzenart	MS	M	W	Vs	St	PA	Ph	Sz	VS	V	G	cf	§	Rote Liste			
														HH	ND	SH	D
<b>Tracheobionta (Gefäßpflanzen)</b>																	
Alisma plantago-aquatica (Gewöhnlicher Froschlöffel)	7	w		-													
Alopecurus geniculatus (Knick-Fuchsschwanz)	7	w		-													
Alopecurus pratensis (Wiesen-Fuchsschwanz)	7	w		-													
Butomus umbellatus (Schwanenblume)	7	w		-										3			
Carex acuta (Schlank-Segge)	7	h		-											V		
Carex diandra (Draht-Segge)	7	w		-									1	2	2	2	
Carex pseudocyperus (Scheinzyper-Segge)	7	w		-													
Carex x elytroides (Bastard-Segge)	7	h		-											V	D	
Cirsium arvense (Acker-Kratzdistel)	7	w		-													
Comarum palustre (Sumpf-Blutauge)	7	w		-										V	3		
Elodea nuttallii (Nuttalls Wasserpest)	7	h		-													
Epilobium montanum (Berg-Weidenröschen)	7	w		-													
Equisetum fluviatile (Teich-Schachtelhalm)	7	z		-													
Galium palustre (Sumpf-Labkraut)	7	w		-													
Glechoma hederacea (Gundermann)	7	w		-													
Glyceria fluitans (Flutender Schwaden)	7	z		-													
Glyceria maxima (Wasser-Schwaden)	7	w		-													
Holcus lanatus (Wolliges Honiggras)	7	w		-													
Hydrocharis morsus-ranae (Froschbiß)	7	z		-										V		V	V

# Erhebungsbogen

**B**

<b>Projekt</b>	Biotopkartierung Hamburg	<b>Interne Nr.</b>	58002
		<b>DK5   DK5-GK</b>	<b>7620</b> 7622
<b>Handlungsbedarf</b>	Nein	<b>DK5 - Name</b>	Fersenweg
<b>Bearbeitung</b>	BRA	<b>Biotop-Nr.   alt</b>	<b>284</b> 148
<b>Räumliche Abbildung</b>	Linie	<b>Kartierung</b>	25.09.2004
<b>Anzahl Abschnitte</b>	1	<b>Fläche / Länge [m<sup>2</sup>/m]</b>	306,942
		<b>Breite (lineare Abb.) [m]</b>	3

## Pflanzenartenliste

Gruppe / Pflanzenart	MS	M	W	Vs	St	PA	Ph	Sz	VS	V	G	cf	Rote Liste						
													§	HH	ND	SH	D		
Iris pseudacorus (Gelbe Schwertlilie)	7	w		-										b					
Juncus articulatus (Glieder-Binse)	7	w		-															
Juncus effusus (Flutter-Binse)	7	z		-															
Lemna minor (Kleine Wasserlinse)	7	w		-															
Lemna trisulca (Dreifurchige Wasserlinse)	7	w		-											V				
Lychnis flos-cuculi (Kuckucks-Lichtnelke)	7	w		-													3		
Lysimachia nummularia (Pfennigkraut)	7	w		-															
Lythrum salicaria (Blut-Weiderich)	7	w		-															
Myosotis scorpioides (Sumpf-Vergissmeinnicht)	7	z		-														V	
Myosotis scorpioides agg. (Artengruppe Sumpf-vergissmeinnicht)	7	w		-														V	
Poa palustris (Sumpf-Rispengras)	7	w		-															
Poa trivialis (Gewöhnliches Rispengras)	7	w		-															
Potamogeton acutifolius (Spitzblättriges Laichkraut)	7	z		-												3	3	3	3
Potamogeton trichoides (Haar-Laichkraut)	7	w		-												3		3	V
Ranunculus repens (Kriechender Hahnenfuß)	7	w		-															
Ranunculus sceleratus (Gift-Hahnenfuß)	7	w		-															
Rorippa amphibia (Wasser-Sumpfkresse)	7	w		-															
Rumex hydrolapathum (Fluss-Ampfer)	7	w		-															
Sagittaria sagittifolia (Gewöhnliches Pfeilkraut)	7	z		-															
Salix cinerea (Grau-Weide)	7	w		-															
Sparganium erectum (Ästiger Igelkolben)	7	w		-															
Stellaria palustris (Sumpf-Sternmiere)	7	w		-												V		3	3
Stratiotes aloides (Krebsschere)	7	z		-											b	3	3	3	3
Typha latifolia (Breitblättriger Rohrkolben)	7	w		-															
<b>Anzahl Rote Liste Arten</b>														<b>8</b>	<b>4</b>	<b>12</b>	<b>7</b>		
<b>Anzahl Arten</b>														<b>43</b>					

MS: Mengensystem; M: Mengenangabe, W: Bewertung der Art (FFH-Monitoring), Vs: Vegetationsschicht, St: Status, PA: Autor Phänologie; Ph: Phänologie, Sz: Soziabilität, VS: Vitalitätssystem; V: Vitalität, G: Geschlecht, cf: unsichere Bestimmung, §: Schutz nach BNatSchG, HH: Rote Liste Hamburg, Nds: Rote Liste Niedersachsen, SH: Rote Liste Schleswig-Holstein, D: Rote Liste Deutschland

## Tierartenliste

	Rote Liste				FFH			
	1 BArtSchG	HH	ND	SH	D	II	IV	V
2 <b>Anzahl</b>					<b>Anzahltyp</b>			
3 <b>Anzahl geschätzt</b>					<b>Geschlecht</b>			
4 <b>Methode</b>					<b>Verhalten</b>			
5 <b>Nachweis</b>								
<b>Amphibien</b>								
Rana arvalis (Moorfrosch)	1	s	3	3	3		v	
	2							
	3	>= 1						
	4							

## Erhebungsbogen

**B**

<b>Projekt</b>	Biotopkartierung Hamburg			<b>Interne Nr.</b>	58002	
				<b>DK5   DK5-GK</b>	<b>7620</b>	7622
				<b>DK5 - Name</b>	Fersenweg	
<b>Handlungsbedarf</b>	Nein			<b>Biotop-Nr.   alt</b>	<b>284</b>	148
<b>Bearbeitung</b>	BRA	<b>Kopie</b>	Nein	<b>Kartierung</b>	25.09.2004	
<b>Räumliche Abbildung</b>	Linie			<b>Fläche / Länge [m<sup>2</sup>/m]</b>	306,942	
<b>Anzahl Abschnitte</b>	1			<b>Breite (lineare Abb.) [m]</b>	3	