

Erhebungsbogen

B

Projekt	Biotopkartierung Hamburg	Interne Nr.	79305
		DK5 DK5-GK	7620 7622
Handlungsbedarf	Nein	DK5 - Name	Fersenweg
Bearbeitung	BRA	Biotop-Nr. alt	284 148
Räumliche Abbildung	Linie	Kartierung	18.10.2012
Anzahl Abschnitte	1	Fläche / Länge [m²/m]	306,942
		Breite (lineare Abb.) [m]	4

Gesetzlicher Schutz § 30 (2) 1.2 Natürliche oder naturnahe stehende Gewässer **Schutz nur teilweise** **Nein**

Gesamtbewertung	7	Besonders wertvoll
– Alter	7	Biotop hohen Alters, 100 bis 200 Jahre
– Belastungsgrad	6	Flächenhaft geringe oder örtlich stärkere oder Vorbelastung mit deutlichem Einfluß
– Ökolog. Funktion	7	Sehr hohe Bedeutung in einem Biotopkomplex, für den lokalen Biotopverbund oder als Puffer
– Seltenheit	7	Seltener Biotoptyp, mit seltenen oder bedrohten Pflges., gesättigtes Artenspektrum, einige RL-Arten

Bestandsbeschreibung

Grenzgraben zwischen zwei gemähten Grünlandflächen, mit mäßig steil geneigten Uferböschungen, beiderseits mit rund 30 bis 40 cm Höhe. Dazwischen eine ungefähr 2 m bis 2,50 m breite Wasserfläche, die über 0,5 m tief ist. Jedoch vollständig überwachsen von einem sehr großen Krebscherenbestand, eingestreut mit regelmäßigem Vorkommen von Pfeilkraut. Entlang der Ufer mit großen Seggenbeständen aus Schlanksegge und eingestreut relativ häufig auftretenden nitrophytischen Röhrichten aus Rohrkolben und Igelkolben. Vereinzelt tritt etwas Schilf auf. Das Wasser ist recht klar, leicht bräunlich, anmoorig. Insgesamt ist der Aufwuchs nur mäßig artenreich, regelmäßig auftretende Vorkommen von Grauweide zeigen an, dass der Graben zuvor eventuell auch gehölzüberschattet war und von daher verarmt ist. Im Graben scheint ein auffällig großer Fischbestand zu sein.

Vorkommen an Biotoptypen

1	TF	Typ	HF	F.Anteil
2	BTYP	Biotoptyp	- gesetzl. Grundl.	
3	Zusatz	Zusatz zum Biotoptypen		
4	LRT	Lebensraumtyp		
1	1		Ja	100 %
2	FGM	Graben mittlerer Nährstoffgehalte mit Stillgewässercharakter (2000)		
3	gk	Krebscheren-Typ (gk)		

Räumliche Lage

Lagebeschreibung

Nachbarnutzung/en

Rechtswert (X)	577723	Hochwert (Y)	5920395
Bezirk	Bergedorf	Naturraum	Vier- und Marschlande (673.10)
Stadtteil (OT-Nr.)	Kirchwerder (607)	Gemarkung	Kirchwerder (607)
Digitaler Grünplan	<input type="checkbox"/> Hafengesamtgebiet	<input type="checkbox"/> Ramsargebiet	<input type="checkbox"/> EG-Vogelschutzgeb.
Ausgleichsflächen	<input type="checkbox"/> Biosphärenreservat	<input type="checkbox"/> Nationalpark	<input type="checkbox"/>
NSG / ND / LSG	NSG Kirchwerder Wiesen [HH-605 / Anteil: 100%]		
FFH-GEBIET	Kirchwerder Wiesen [DE 2526-304 / Anteil: 100%]		
Wasserschutzgebiet			

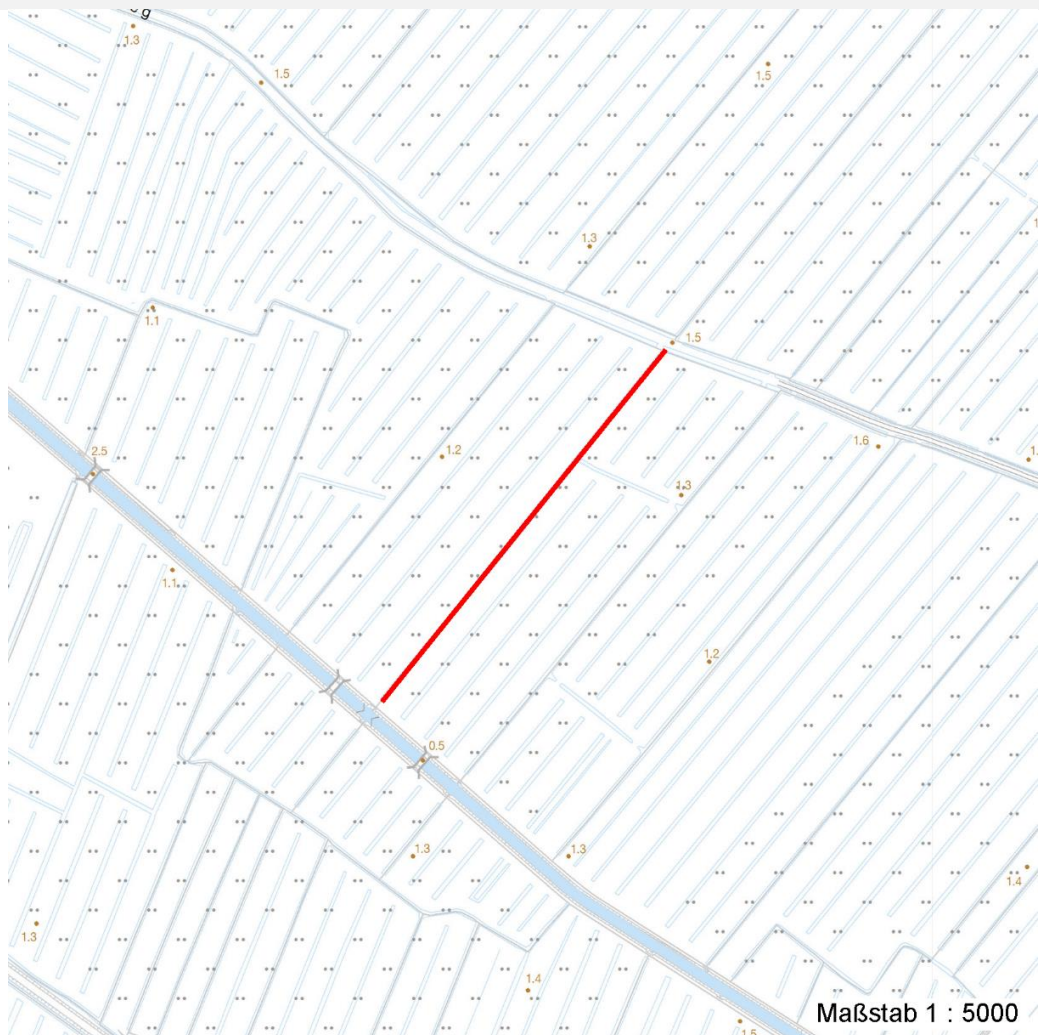
Erhebungsbogen

B

Projekt	Biotopkartierung Hamburg	Interne Nr.	79305
		DK5 DK5-GK	7620 7622
Handlungsbedarf	Nein	DK5 - Name	Fersenweg
Bearbeitung	BRA	Biotop-Nr. alt	284 148
Räumliche Abbildung	Linie	Kartierung	18.10.2012
Anzahl Abschnitte	1	Fläche / Länge [m²/m]	306,942
		Breite (lineare Abb.) [m]	4

Räumliche Lage

Karte



Weitere Erhebungsbögen

Interne Nr.	Interne Nr. Zuordnung	DK5	Biotop-Nr.	Kartierung	Zuordnung	DK5 (GK)	Biotop-Nr. (alt)
79305	58002	7620	284	25.09.2004	K	7622	148

Zuordnung: N = nachfolgende Kartierung, K = weitere Kartierungen (zeitlich vorher oder nachher)

Foto

Interne Nr.	Index	Dateiname	Aufnahmerichtung
34425	0	7620_284_181012_1.JPG	
34426	0	7620_284_181012_2.JPG	

Weitere Angaben

Merkmal	Wert
Auswertung	
Gefährdung / Einflüsse	Relativ artenarm.

Erhebungsbogen

B

Projekt	Biotopkartierung Hamburg	Interne Nr.	79305
		DK5 DK5-GK	7620 7622
Handlungsbedarf	Nein	DK5 - Name	Fersenweg
Bearbeitung	BRA	Biotop-Nr. alt	284 148
Räumliche Abbildung	Linie	Kartierung	18.10.2012
Anzahl Abschnitte	1	Fläche / Länge [m²/m]	306,942
		Breite (lineare Abb.) [m]	4

Weitere Angaben

Merkmal	Wert
Wertgesichtspunkte	Dauerhafte Wasserführung, offene besonnte Wasserfläche, gute Wasserqualität, großer Krebschierenbestand, vermutlich Vorkommen gefährdeter Arten und günstig als Amphibien-Laichgewässer.
Maßnahmen	Aktuell keine, mittelfristig den Wiederaufwuchs der Gehölze verhindern, besonntes Gewässer erhalten.
Größe	
Breite	4.00 m

Foto

Fotodatei	7620_284_181012_1.JPG	Fotodatei	7620_284_181012_2.JPG
Bildbeschreibung		Bildbeschreibung	
Aufnahmerichtung		Aufnahmerichtung	



Teilflächenbeschreibung

Teilflächentyp	Graben mittlerer Nährstoffgehalte mit Stillgewässercharakter (2000)	Teilflächen-Nr.	1
Biotoptyp		Biotoptyp	FGM
- Zusatz	Krebschieren-Typ (gk)	- gesetzl. Grundl.	
FFH-LRT		FFH-LRT	
Beschreibung		Entw.potential LRT	
		Hauptfläche	Ja
		Flächenanteil	100 %
		FFH-Unters.Fläche	Nein
		Saatgutfläche	Nein

Erhebungsbogen

B

Projekt	Biotopkartierung Hamburg	Interne Nr.	79305
		DK5 DK5-GK	7620 7622
Handlungsbedarf	Nein	DK5 - Name	Fersenweg
Bearbeitung	BRA	Biotop-Nr. alt	284 148
Räumliche Abbildung	Linie	Kartierung	18.10.2012
Anzahl Abschnitte	1	Fläche / Länge [m²/m]	306,942
		Breite (lineare Abb.) [m]	4

Weitere Angaben

Merkmal	Wert
Boden	
Feuchte	10 - zeitweise wasserüberstaut
Reaktion	7 - neutral
Stickstoffgehalt	6 - mäßig stickstoffarm bis stickstoffreich
Standort, Relief	
Belichtung	7 - halbsonnig
Veg. - Zeigerwerte	
Anz. Wechselfeuchtezeiger	10
Anz. Überschwemmungsz.	9
Anz. Magerkeitszeiger (N < 4)	5
Anteil Magerkeitszeiger (N < 4)	4 %
Veg. - Soziologie	
BfN Schlüssel	27.0.01 - Phragmitetalia (Röhrichte und Großseggenrieder) 29 - Scheuchzerio-Caricetea fuscae (Kleinseggen-Zwischenmoore und -Sumpfrasen)

Zeigerwerte der Pflanzenartenliste (Auswertung)

Standort	Belichtung	halbsonnig	7,1
Boden	Feuchte	zeitweise wasserüberstaut	9,9
	Stickstoff (N)	mäßig stickstoffarm bis stickstoffreich	5,8
	Reaktion	neutral	6,9
Vegetation	Mahdverträglichkeit	schnittempfindlich bis mäßig schnittverträglich	4,4
Zeigerwerte	Futterwert	sehr geringwertiges Futter	1,6
	Wechselfeuchteanzeiger		10
	Giftpflanzen		3
	Überschw.anzeiger		9

Pflanzenartenliste

Gruppe / Pflanzenart	MS	M	W	Vs	St	PA	Ph	Sz	VS	V	G	cf	Rote Liste					
													§	HH	ND	SH	D	
Tracheobionta (Gefäßpflanzen)																		
Agrostis stolonifera (Ausläufer-Straußgras)	7	w		-	-													
Alisma plantago-aquatica (Gewöhnlicher Froschlöffel)	7	w		-	-													
Alopecurus geniculatus (Knick-Fuchsschwanz)	7	w		-	-													
Arrhenatherum elatius (Glatthafer)	7	w		-	-													
Carex acuta (Schlank-Segge)	7	h		-	-													V
Carex pseudocyperus (Scheinzyper-Segge)	7	w		-	-													
Carex x elytroides (Bastard-Segge)	7	w		-	-													V D
Cirsium arvense (Acker-Kratzdistel)	7	w		-	-													
Cirsium palustre (Sumpf-Kratzdistel)	7	w		-	-													
Comarum palustre (Sumpf-Blutauge)	7	w		-	-												V	3
Equisetum fluviatile (Teich-Schachtelhalm)	7	w		-	-													
Galium palustre (Sumpf-Labkraut)	7	w		-	-													
Glyceria fluitans (Flutender Schwaden)	7	w		-	-													
Glyceria maxima (Wasser-Schwaden)	7	z		-	-													

Erhebungsbogen

B

Projekt	Biotopkartierung Hamburg		Interne Nr.	79305
			DK5 DK5-GK	7620 7622
Handlungsbedarf	Nein		DK5 - Name	Fersenweg
Bearbeitung	BRA	Kopie	Nein	Biotop-Nr. alt
Räumliche Abbildung	Linie			284 148
Anzahl Abschnitte	1			Kartierung
				18.10.2012
				Fläche / Länge [m²/m]
				306,942
				Breite (lineare Abb.) [m]
				4

Pflanzenartenliste

Gruppe / Pflanzenart	MS	M	W	Vs	St	PA	Ph	Sz	VS	V	G	cf	Rote Liste				
													§	HH	ND	SH	D
Hydrocharis morsus-ranae (Froschbiß)	7	h		-	-									V		V	V
Iris pseudacorus (Gelbe Schwertlilie)	7	z		-	-									b			
Juncus articulatus (Glieder-Binse)	7	w		-	-												
Juncus effusus (Flutter-Binse)	7	w		-	-												
Lemna minor (Kleine Wasserlinse)	7	w		-	-												
Lemna trisulca (Dreifurchige Wasserlinse)	7	z		-	-									V			
Lychnis flos-cuculi (Kuckucks-Lichtnelke)	7	w		-	-												3
Lycopus europaeus (Gewöhnlicher Wolfstrapp)	7	w		-	-												
Lysimachia nummularia (Pfennigkraut)	7	w		-	-												
Lysimachia vulgaris (Gewöhnlicher Gilbweiderich)	7	w		-	-												
Lythrum salicaria (Blut-Weiderich)	7	w		-	-												
Myosotis scorpioides agg. (Artengruppe Sumpf-vergissmeinnicht)	7	w		-	-												V
Phalaris arundinacea (Rohr-Glanzgras)	7	w		-	-												
Phragmites australis (Schilf)	7	z		-	-												
Ranunculus repens (Kriechender Hahnenfuß)	7	w		-	-												
Rorippa amphibia (Wasser-Sumpfkresse)	7	w		-	-												
Rorippa palustris (Gewöhnliche Sumpfkresse)	7	w		-	-												
Rumex hydrolapathum (Fluss-Ampfer)	7	w		-	-												
Sagittaria sagittifolia (Gewöhnliches Pfeilkraut)	7	z		-	-												
Salix cinerea (Grau-Weide)	7	w		-	-												
Sparganium erectum (Ästiger Igelkolben)	7	w		-	-												
Stellaria palustris (Sumpf-Sternmiere)	7	w		-	-									V		3	3
Stratiotes aloides (Krebsschere)	7	h		-	-									b	3	3	3
Typha latifolia (Breitblättriger Rohrkolben)	7	z		-	-												
Anzahl Rote Liste Arten													5	1	8	4	
Anzahl Arten													38				

MS: Mengensystem; M: Mengenangabe, W: Bewertung der Art (FFH-Monitoring), Vs: Vegetationsschicht, St: Status, PA: Autor Phänologie; Ph: Phänologie, Sz: Soziabilität, VS: Vitalitätssystem; V: Vitalität, G: Geschlecht, cf: unsichere Bestimmung, §: Schutz nach BNatSchG, HH: Rote Liste Hamburg, Nds: Rote Liste Niedersachsen, SH: Rote Liste Schleswig-Holstein, D: Rote Liste Deutschland