

# Erhebungsbogen

**B**

<b>Projekt</b>	Biotopkartierung Hamburg	<b>Interne Nr.</b>	79302
		<b>DK5   DK5-GK</b>	<b>7620</b> 7622
<b>Handlungsbedarf</b>	Nein	<b>DK5 - Name</b>	Fersenweg
<b>Bearbeitung</b>	BRA	<b>Biotop-Nr.   alt</b>	<b>282</b> 143
<b>Räumliche Abbildung</b>	Linie	<b>Kartierung</b>	11.10.2012
<b>Anzahl Abschnitte</b>	1	<b>Fläche / Länge [m<sup>2</sup>/m]</b>	292,037
		<b>Breite (lineare Abb.) [m]</b>	7

**Gesetzlicher Schutz**     kein gesetzl. Schutz     kein gesetzlich geschütztes Biotop     Schutz nur teilweise     Nein

<b>Gesamtbewertung</b>	6	Wertvoll
– <b>Alter</b>	7	Biotop hohen Alters, 100 bis 200 Jahre
– <b>Belastungsgrad</b>	5	Flächenhaft mittlere oder örtlich starke Belastung
– <b>Ökolog. Funktion</b>	6	Hohe Bedeutung in einem Biotopkomplex, für den lokalen Biotopverbund oder als Puffer
– <b>Seltenheit</b>	5	Seltener Biotoptyp, floristisch stark verarmt, ohne seltener Pflges. od. verbr. artenreicher Biotoptyp

## Bestandsbeschreibung

Grenzgraben zwischen zwei Grünlandflächen, mit einer 5 m breiten Wasserfläche, derzeit rund 0,5 m unter dem benachbarten Gelände. Mit mäßig steil geneigten Ufern beiderseits. Ursprünglich eventuell zeitweilig beweidet, derzeit auf beiden Seiten Mähwiesennutzung. Auf der Westseite hat es in jüngerer Vergangenheit noch einen dichten Erlensaum gegeben, der in jüngerer Zeit aber deutlich zurückgeschnitten worden ist, so dass der Graben derzeit beiderseits belichtet wird und nur noch auf kleinen Abschnitten durch Erlen- und Grauweiden überschattet wird. Die Ufersäume werden von v.a. Seggenriedern eingenommen, sind insgesamt aber artenreich ausgebildet mit zahlreichen weiteren eingestreut vorkommenden Arten. Das Gewässer selber ist zwar sehr breit, hat offenbar aber nur geringe Wassertiefen, submerse Vegetation fehlt größtenteils. Örtlich sind größere Froschbißbestände entwickelt und die Wasseroberfläche wird von einem auffällig großen Bestand von Zwerg-Wasserlinse eingenommen. Die Ablagerungen von Wasserlinsen am Gewässerufer zeigen, dass der Wasserstand in jüngerer Zeit um 10 cm gefallen ist.

## Vorkommen an Biotoptypen

1	TF	Typ	HF	F.Anteil
2	BTYP	Biotoptyp	- gesetzl. Grundl.	
3	Zusatz	Zusatz zum Biotoptypen		
4	LRT	Lebensraumtyp		
1	1		Ja	100 %
2	FGM	Graben mittlerer Nährstoffgehalte mit Stillgewässercharakter (2000)		
3	gl	Wasserlinsen-Typ (gl)		

## Räumliche Lage

<b>Lagebeschreibung</b>	Zwischen Marschbahndamm und Nördlichem Kirchwerder Sammelgraben		
<b>Nachbarnutzung/en</b>	Grünland		
<b>Rechtswert (X)</b>	577363	<b>Hochwert (Y)</b>	5920290
<b>Bezirk</b>	Bergedorf	<b>Naturraum</b>	Vier- und Marschlande (673.10)
<b>Stadtteil (OT-Nr.)</b>	Kirchwerder (607)	<b>Gemarkung</b>	Kirchwerder (607)
<b>Digitaler Grünplan</b>	<input type="checkbox"/> Hafengesamtgebiet	<input type="checkbox"/> Ramsargebiet	<input type="checkbox"/> EG-Vogelschutzgeb.
<b>Ausgleichsflächen</b>	<input checked="" type="checkbox"/> Biosphärenreservat	<input type="checkbox"/> Nationalpark	<input type="checkbox"/>
<b>NSG / ND / LSG</b>	NSG Kirchwerder Wiesen [ HH-605 / Anteil: 100% ]		
<b>FFH-GEBIET</b>	Kirchwerder Wiesen [ DE 2526-304 / Anteil: 100% ]		
<b>Wasserschutzgebiet</b>			

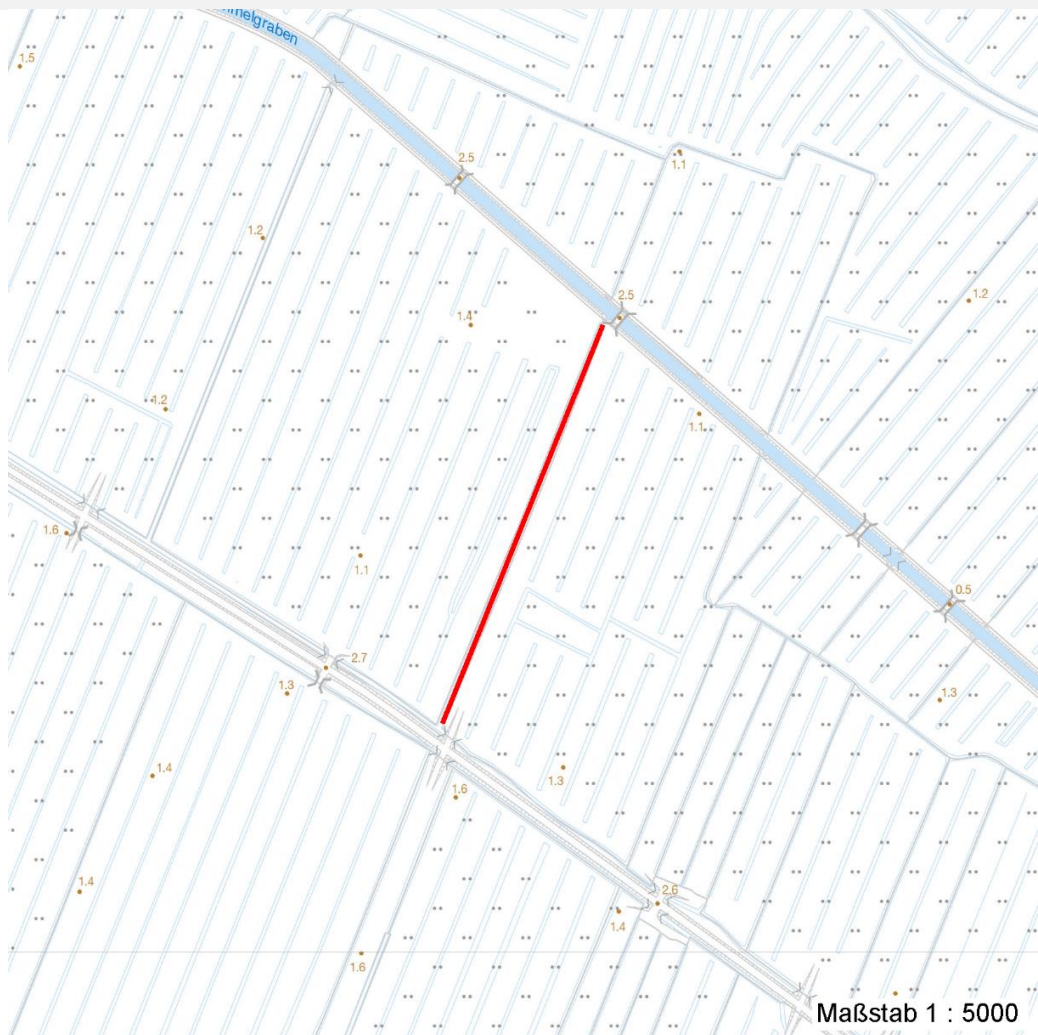
# Erhebungsbogen

**B**

<b>Projekt</b>	Biotopkartierung Hamburg	<b>Interne Nr.</b>	79302	
		<b>DK5   DK5-GK</b>	<b>7620</b>	7622
<b>Handlungsbedarf</b>	Nein	<b>DK5 - Name</b>	Fersenweg	
<b>Bearbeitung</b>	BRA	<b>Biotop-Nr.   alt</b>	<b>282</b>	143
<b>Räumliche Abbildung</b>	Linie	<b>Kartierung</b>	11.10.2012	
<b>Anzahl Abschnitte</b>	1	<b>Fläche / Länge [m<sup>2</sup>/m]</b>	292,037	
		<b>Breite (lineare Abb.) [m]</b>	7	

## Räumliche Lage

Karte



## Foto

Interne Nr.	Index	Dateiname	Aufnahmerichtung
34294	0	7620_282_111012_1.JPG	
34295	0	7620_282_111012_2.JPG	
34296	0	7620_282_111012_3.JPG	
34297	0	7620_282_111012_4.JPG	

## Weitere Angaben

Merkmal	Wert
<b>Auswertung</b>	
Gefährdung / Einflüsse	Offenbar deutlich nährstoffbelastetes Wasser, starke Verschlammung.
Wertgesichtspunkte	Dauerhafte Wasserführung, artenreiche Ufersäume, große Vorkommen von Zwerg-Wasserlinse, Niedermoorpotential, relativ strukturreich.
zoologisch bedeutsame Strukturen	Kleingewässer, wasserführende Gräben
Bedeutung für Tiergruppe	Fische

# Erhebungsbogen

**B**

<b>Projekt</b>	Biotopkartierung Hamburg	<b>Interne Nr.</b>	79302
		<b>DK5   DK5-GK</b>	<b>7620</b> 7622
<b>Handlungsbedarf</b>	Nein	<b>DK5 - Name</b>	Fersenweg
<b>Bearbeitung</b>	BRA	<b>Biotop-Nr.   alt</b>	<b>282</b> 143
<b>Räumliche Abbildung</b>	Linie	<b>Kartierung</b>	11.10.2012
<b>Anzahl Abschnitte</b>	1	<b>Fläche / Länge [m<sup>2</sup>/m]</b>	292,037
		<b>Breite (lineare Abb.) [m]</b>	7

## Weitere Angaben

Merkmal	Wert
Maßnahmen	Amphibien, Laichgewässer Mollusken Libellen Wassergebundene Insekten Gehölzaufwuchs auch zukünftig eindämmen, Gewässer eventuell im Zentrum entschlammen und eintiefen, ohne die Ufervegetation in Mitleidenschaft zu ziehen, da eine ausreichende Gewässerbreite vorhanden ist.
<b>Größe</b>	
Breite	7.00 m

## Foto

**Fotodatei** 7620\_282\_111012\_1.JPG

**Bildbeschreibung**  
**Aufnahmerichtung**



**Fotodatei** 7620\_282\_111012\_2.JPG

**Bildbeschreibung**  
**Aufnahmerichtung**





# Erhebungsbogen

**B**

<b>Projekt</b>	Biotopkartierung Hamburg	<b>Interne Nr.</b>	79302
		<b>DK5   DK5-GK</b>	<b>7620</b> 7622
<b>Handlungsbedarf</b>	Nein	<b>DK5 - Name</b>	Fersenweg
<b>Bearbeitung</b>	BRA	<b>Biotop-Nr.   alt</b>	<b>282</b> 143
<b>Räumliche Abbildung</b>	Linie	<b>Kartierung</b>	11.10.2012
<b>Anzahl Abschnitte</b>	1	<b>Fläche / Länge [m<sup>2</sup>/m]</b>	292,037
		<b>Breite (lineare Abb.) [m]</b>	7

## Foto

**Fotodatei** 7620\_282\_111012\_3.JPG

**Bildbeschreibung**  
**Aufnahmerichtung**



**Fotodatei** 7620\_282\_111012\_4.JPG

**Bildbeschreibung**  
**Aufnahmerichtung**



## Teilflächenbeschreibung

<b>Teilflächentyp</b>		<b>Teilflächen-Nr.</b>	1
<b>Biotoptyp</b>	Graben mittlerer Nährstoffgehalte mit Stillgewässercharakter (2000)	<b>Biotoptyp</b>	FGM
- <b>Zusatz</b>	Wasserlinsen-Typ (gl)	- <b>gesetzl. Grundl.</b>	
<b>FFH-LRT</b>		<b>FFH-LRT</b>	
<b>Beschreibung</b>		<b>Entw.potential LRT</b>	
		<b>Hauptfläche</b>	Ja
		<b>Flächenanteil</b>	100 %
		<b>FFH-Unters.Fläche</b>	Nein
		<b>Saatgutfläche</b>	Nein

# Erhebungsbogen

**B**

<b>Projekt</b>	Biotopkartierung Hamburg		<b>Interne Nr.</b>	79302	
			<b>DK5   DK5-GK</b>	<b>7620</b>	7622
<b>Handlungsbedarf</b>	Nein		<b>DK5 - Name</b>	Fersenweg	
<b>Bearbeitung</b>	BRA	<b>Kopie</b>	<b>Biotop-Nr.   alt</b>	<b>282</b>	143
<b>Räumliche Abbildung</b>	Linie	Nein	<b>Kartierung</b>	11.10.2012	
<b>Anzahl Abschnitte</b>	1		<b>Fläche / Länge [m²/m]</b>	292,037	
			<b>Breite (lineare Abb.) [m]</b>	7	

## Weitere Angaben

Merkmal	Wert
<b>Boden</b>	
Feuchte	11 - flaches Gewässer
Reaktion	7 - neutral
Stickstoffgehalt	6 - mäßig stickstoffarm bis stickstoffreich
<b>Gewässer</b>	
Böschungshöhe	0.50 m
Gewässertiefe	0.30 m
Breite	5.00 m
Wasserführung	w - wechselnde Wasserstände
Strömung	k - keine Strömung
<b>Standort, Relief</b>	
Böschungsneigung	flach - 1:2 bis 1:3
Belichtung	7 - halbsonnig
<b>Veg. - Zeigerwerte</b>	
Anz. Wechselfeuchtezeiger	7
Anz. Überschwemmungsz.	12
Anz. Magerkeitszeiger (N < 4)	4
Anteil Magerkeitszeiger (N < 4)	4 %
<b>Veg. - Soziologie</b>	
BfN Schlüssel	01.0.01.01 - Lemnion minoris (Wasserlinsendecken) 27.0.01 - Phragmitetalia (Röhrichte und Großseggenrieder)

## Zeigerwerte der Pflanzenartenliste (Auswertung)

<b>Standort</b>	<b>Belichtung</b>	halbsonnig	7,1
<b>Boden</b>	<b>Feuchte</b>	zeitweise wasserüberstaut	9,9
	<b>Stickstoff (N)</b>	mäßig stickstoffarm bis stickstoffreich	5,9
	<b>Reaktion</b>	neutral	6,8
<b>Vegetation</b>	<b>Mahdverträglichkeit</b>	schnittempfindlich bis mäßig schnittverträglich	4,1
<b>Zeigerwerte</b>	<b>Futterwert</b>	sehr geringwertiges Futter	1,7
	<b>Wechselfeuchteanzeiger</b>		7
	<b>Giftpflanzen</b>		4
	<b>Überschw.anzeiger</b>		12

## Pflanzenartenliste

Gruppe / Pflanzenart	MS	M	W	Vs	St	PA	Ph	Sz	VS	V	G	cf	§	Rote Liste			
														HH	ND	SH	D
<b>Tracheobionta (Gefäßpflanzen)</b>																	
Alnus glutinosa (Schwarz-Erle)	7	z		-	-												
Butomus umbellatus (Schwanenblume)	7	w		-	-										3		
Calamagrostis canescens (Sumpf-Reitgras)	7	z		-	-												
Carex acuta (Schlank-Segge)	7	h		-	-										V		
Carex elongata (Walzen-Segge)	7	w		-	-									3	3		
Carex pseudocyperus (Scheinzyper-Segge)	7	w		-	-												
Cirsium arvense (Acker-Kratzdistel)	7	w		-	-												
Cirsium palustre (Sumpf-Kratzdistel)	7	w		-	-												
Deschampsia cespitosa (Rasen-Schmiele)	7	w		-	-												

# Erhebungsbogen

**B**

<b>Projekt</b>	Biotopkartierung Hamburg	<b>Interne Nr.</b>	79302
		<b>DK5   DK5-GK</b>	<b>7620</b> 7622
<b>Handlungsbedarf</b>	Nein	<b>DK5 - Name</b>	Fersenweg
<b>Bearbeitung</b>	BRA	<b>Biotop-Nr.   alt</b>	<b>282</b> 143
<b>Räumliche Abbildung</b>	Linie	<b>Kartierung</b>	11.10.2012
<b>Anzahl Abschnitte</b>	1	<b>Fläche / Länge [m<sup>2</sup>/m]</b>	292,037
		<b>Breite (lineare Abb.) [m]</b>	7

## Pflanzenartenliste

Gruppe / Pflanzenart	MS	M	W	Vs	St	PA	Ph	Sz	VS	V	G	cf	§	Rote Liste				
														HH	ND	SH	D	
Dryopteris carthusiana (Dorniger Wurmfarne)	7	w		-	-													
Equisetum fluviatile (Teich-Schachtelhalm)	7	w		-	-													
Equisetum palustre (Sumpfhalm)	7	z		-	-													
Filipendula ulmaria (Mädesüß)	7	z		-	-													
Galium palustre (Sumpfhalmkraut)	7	w		-	-													
Glechoma hederacea (Gundermann)	7	w		-	-													
Glyceria fluitans (Flutender Schwaden)	7	z		-	-													
Glyceria maxima (Wasser-Schwaden)	7	z		-	-													
Humulus lupulus (Hopfen)	7	w		-	-													
Hydrocharis morsus-ranae (Froschbiß)	7	h		-	-											V	V	V
Iris pseudacorus (Gelbe Schwertlilie)	7	w		-	-										b			
Lathyrus pratensis (Wiesen-Platterbse)	7	w		-	-													
Lemna gibba (Bucklige Wasserlinse)	7	h		-	-													
Lemna minor (Kleine Wasserlinse)	7	h		-	-													
Lotus pedunculatus (Sumpfhornklee)	7	w		-	-												V	
Lycopus europaeus (Gewöhnlicher Wolfstrapp)	7	w		-	-													
Lythrum salicaria (Blut-Weiderich)	7	w		-	-													
Malus domestica (Kultur-Apfel)	7	w		-	-													
Mentha aquatica (Wasser-Minze)	7	w		-	-													
Myosotis scorpioides agg. (Artengruppe Sumpfhornweiden)	7	w		-	-												V	
Persicaria amphibia (Wasser-Knöterich)	7	w		-	-													
Phalaris arundinacea (Rohr-Glanzgras)	7	w		-	-													
Poa palustris (Sumpfhalm)	7	w		-	-													
Ranunculus acris (Scharfer Hahnenfuß)	7	w		-	-													
Ranunculus sceleratus (Gift-Hahnenfuß)	7	w		-	-													
Rubus caesius (Kratzbeere)	7	w		-	-													
Rumex hydrolapathum (Fluss-Ampfer)	7	w		-	-													
Salix cinerea (Grau-Weide)	7	z		-	-													
Spirodela polyrhiza (Vielwurzlige Teichlinse)	7	w		-	-													
Symphytum officinale (Echter Beinwell)	7	w		-	-													
Urtica dioica (Große Brennnessel)	7	w		-	-													
Wolffia arrhiza (Zwerg-Wasserlinse)	7	h		-	-												3	3
<b>Anzahl Rote Liste Arten</b>														<b>2</b>	<b>3</b>	<b>4</b>	<b>2</b>	
<b>Anzahl Arten</b>														<b>41</b>				

MS: Mengensystem; M: Mengenangabe, W: Bewertung der Art (FFH-Monitoring), Vs: Vegetationsschicht, St: Status, PA: Autor Phänologie; Ph: Phänologie, Sz: Soziabilität, VS: Vitalitätssystem; V: Vitalität, G: Geschlecht, cf: unsichere Bestimmung, §: Schutz nach BNatSchG, HH: Rote Liste Hamburg, ND: Rote Liste Niedersachsen, SH: Rote Liste Schleswig-Holstein, D: Rote Liste Deutschland