

Erhebungsbogen

B

Projekt	Biotopkartierung Hamburg		Interne Nr.	79300
			DK5 DK5-GK	7620 7622
			DK5 - Name	Fersenweg
Handlungsbedarf	Nein		Biotop-Nr. alt	281 140
Bearbeitung	BRA	Kopie	Nein	Kartierung
Räumliche Abbildung	Linie			15.10.2012
Anzahl Abschnitte	2			Fläche / Länge [m²/m]
				686,577
				Breite (lineare Abb.) [m]
				4

Gesetzlicher Schutz § 30 (2) 1.2 Natürliche oder naturnahe stehende Gewässer **Schutz nur teilweise** **Nein**

Gesamtbewertung	7	Besonders wertvoll
– Alter	7	Biotop hohen Alters, 100 bis 200 Jahre
– Belastungsgrad	5	Flächenhaft mittlere oder örtlich starke Belastung
– Ökolog. Funktion	8	Wertbestimmender Bestandteil eines wertvollen Biotopkomplexes oder für den regionalen Biotopverbund.
– Seltenheit	7	Seltener Biotoptyp, mit seltenen oder bedrohten Pflges., gesättigtes Artenspektrum, einige RL-Arten

Bestandsbeschreibung

Etwas verwinkelt verlaufender Randgraben mit einer 2 m breiten Wasserfläche, die oft um 0,5 m unter dem benachbarten Gelände liegt. Die Wasserfläche ist über längere Strecken von Krebschere bewachsen und dominiert. Die Böschungen sind mäßig steil geneigt, auf der Nordseite grenzt häufig Pferdeweidenutzung an. Hier findet eine regelmäßige Beweidung statt und Tritt in den Ufern, der zu einer Abflachung der Uferböschungen beiträgt. Im Süden ist Wiesennutzung vorherrschend, hier sind die Böschungen i.d.R. etwas steiler und höher. Vereinzelt ist Verbuschung aus Schwarzerlen erkennbar, die gegenwärtig jedoch niedrig ist und den Graben kaum überschattet. Die Wasserfläche ist um 0,5 m tief, submerser Bewuchs ist größtenteils nicht erkennbar. Zwischen den Krebschere kommt vereinzelt Froschbiß vor. In den oberen Uferböschungen grenzt die Grünlandvegetation der Nachbarflächen an.

Vorkommen an Biotoptypen

1	TF	Typ	HF	F.Anteil
2	BTYP	Biotoptyp		- gesetzl. Grundl.
3	Zusatz	Zusatz zum Biotoptypen		
4	LRT	Lebensraumtyp		
1	1		Ja	100 %
2	FGM	Graben mittlerer Nährstoffgehalte mit Stillgewässercharakter (2000)		
3	gk	Krebschere-Typ (gk)		

Räumliche Lage

Lagebeschreibung	Südöstlich Kirchwerder Landweg, südlich Fersenweg, nördlich Nördlicher Kirchwerder Sammelgraben			
Nachbarnutzung/en	Grünland, teils beweidet, teils gemäht, Feldgehölz			
Rechtswert (X)	577515	Hochwert (Y)	5920453	
Bezirk	Bergedorf	Naturraum	Vier- und Marschlande (673.10)	
Stadtteil (OT-Nr.)	Kirchwerder (607)	Gemarkung	Kirchwerder (607)	
Digitaler Grünplan	<input type="checkbox"/> Hafengesamtgebiet	<input type="checkbox"/> Ramsargebiet	<input type="checkbox"/> EG-Vogelschutzgeb.	<input type="checkbox"/>
Ausgleichsflächen	<input checked="" type="checkbox"/> Biosphärenreservat	<input type="checkbox"/> Nationalpark	<input type="checkbox"/>	
NSG / ND / LSG	NSG Kirchwerder Wiesen [HH-605 / Anteil: 100%]			
FFH-GEBIET	Kirchwerder Wiesen [DE 2526-304 / Anteil: 100%]			
Wasserschutzgebiet				

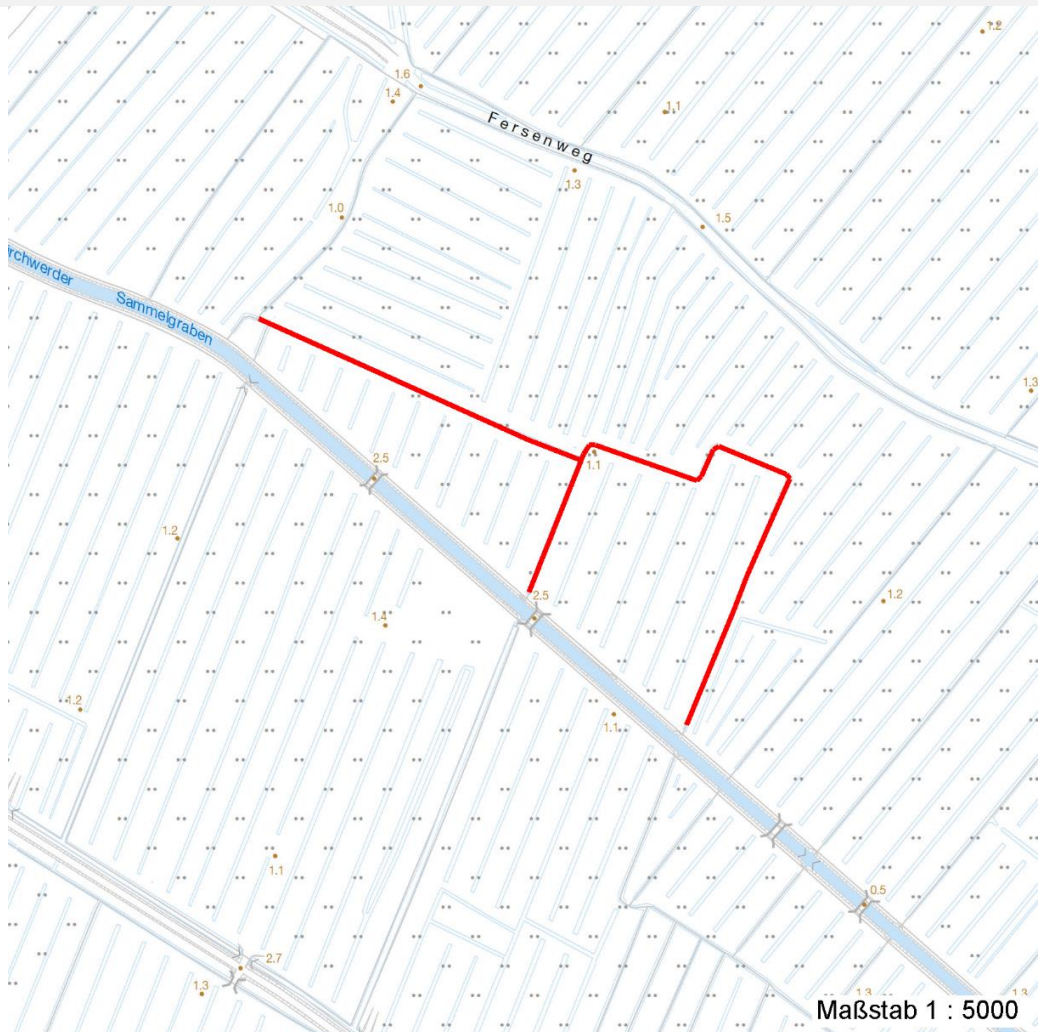
Erhebungsbogen

B

Projekt	Biotopkartierung Hamburg	Interne Nr.	79300
		DK5 DK5-GK	7620 7622
Handlungsbedarf	Nein	DK5 - Name	Fersenweg
Bearbeitung	BRA	Biotop-Nr. alt	281 140
Räumliche Abbildung	Linie	Kartierung	15.10.2012
Anzahl Abschnitte	2	Fläche / Länge [m²/m]	686,577
		Breite (lineare Abb.) [m]	4

Räumliche Lage

Karte



Weitere Erhebungsbögen

Interne Nr.	Interne Nr. Zuordnung	DK5	Biotop-Nr.	Kartierung	Zuordnung	DK5 (GK)	Biotop-Nr. (alt)
79300	57908	7620	281	25.09.2004	K	7622	140

Zuordnung: N = nachfolgende Kartierung, K = weitere Kartierungen (zeitlich vorher oder nachher)

Foto

Interne Nr.	Index	Dateiname	Aufnahmerichtung
34343	0	7620_281_151012_1.JPG	
34344	0	7620_281_151012_2.JPG	
34345	0	7620_281_151012_3.JPG	
34346	0	7620_281_151012_4.JPG	

Erhebungsbogen

B

Projekt	Biotopkartierung Hamburg	Interne Nr.	79300
		DK5 DK5-GK	7620 7622
Handlungsbedarf	Nein	DK5 - Name	Fersenweg
Bearbeitung	BRA	Biotop-Nr. alt	281 140
Räumliche Abbildung	Linie	Kartierung	15.10.2012
Anzahl Abschnitte	2	Fläche / Länge [m²/m]	686,577
		Breite (lineare Abb.) [m]	4

Weitere Angaben

Merkmal	Wert
Auswertung	
Gefährdung / Einflüsse	Schwankende Wasserstände durch erhebliche Wasserstandsschwankungen im Hauptgrabensystem, für ein Naturschutzgebiet ausgesprochen schädliches Management der Wasserstände
Wertgesichtspunkte	Dauerhafte Wasserführung, großer Krebscherenbeständen
zoologisch bedeutsame Strukturen	Kleingewässer, wasserführende Gräben
Bedeutung für Tiergruppe	Libellen Amphibien Spinnen Mollusken Wassergebundene Insekten
Maßnahmen	Der Wasserstand sollte dauerhaft auf hohem Niveau gehalten werden die erheblichen Wasserstandsschwankungen im nördlichen Kirchwerder Sammelgraben sollten zukünftig unterbleiben, im gesamten Gebiet muss der Wasserstand höher eingestaut werden
Größe	
Breite	4.00 m

Foto

Fotodatei 7620_281_151012_1.JPG

Bildbeschreibung
Aufnahmerichtung



Fotodatei 7620_281_151012_2.JPG

Bildbeschreibung
Aufnahmerichtung



Erhebungsbogen

B

Projekt	Biotopkartierung Hamburg	Interne Nr.	79300
		DK5 DK5-GK	7620 7622
Handlungsbedarf	Nein	DK5 - Name	Fersenweg
Bearbeitung	BRA	Biotop-Nr. alt	281 140
Räumliche Abbildung	Linie	Kartierung	15.10.2012
Anzahl Abschnitte	2	Fläche / Länge [m²/m]	686,577
		Breite (lineare Abb.) [m]	4

Foto

Fotodatei 7620_281_151012_3.JPG

Bildbeschreibung
Aufnahmerichtung



Fotodatei 7620_281_151012_4.JPG

Bildbeschreibung
Aufnahmerichtung



Teilflächenbeschreibung

Teilflächentyp		Teilflächen-Nr.	1
Biotoptyp	Graben mittlerer Nährstoffgehalte mit Stillgewässercharakter (2000)	Biotoptyp	FGM
- Zusatz	Krebsscheren-Typ (gk)	- gesetzl. Grundl.	
FFH-LRT		FFH-LRT	
Beschreibung		Entw.potential LRT	
		Hauptfläche	Ja
		Flächenanteil	100 %
		FFH-Unters.Fläche	Nein
		Saatgutfläche	Nein

Erhebungsbogen

B

Projekt	Biotopkartierung Hamburg	Interne Nr.	79300
		DK5 DK5-GK	7620 7622
Handlungsbedarf	Nein	DK5 - Name	Fersenweg
Bearbeitung	BRA	Biotop-Nr. alt	281 140
Räumliche Abbildung	Linie	Kartierung	15.10.2012
Anzahl Abschnitte	2	Fläche / Länge [m²/m]	686,577
		Breite (lineare Abb.) [m]	4

Weitere Angaben

Merkmal	Wert
Boden	
Feuchte	11 - flaches Gewässer
Reaktion	7 - neutral
Stickstoffgehalt	5 - mäßig stickstoffarm
Gewässer	
Böschungshöhe	0.50 m
Gewässertiefe	0.50 m
Breite	2.00 m
Wasserführung	w - wechselnde Wasserstände
Strömung	k - keine Strömung
Trübung	k - klar, keine Trübung
Verockerung	m - mittel
Standort, Relief	
Böschungsneigung	steil - 1:1 bis 1:2
Belichtung	7 - halbsonnig
Veg. - Zeigerwerte	
Anz. Wechselfeuchtezeiger	6
Anz. Überschwemmungsz.	9
Anz. Magerkeitszeiger (N < 4)	5
Anteil Magerkeitszeiger (N < 4)	4 %
Veg. - Soziologie	
BfN Schlüssel	01.0.01.01 - Lemnion minoris (Wasserlinsendecken) 27.0.01 - Phragmitetalia (Röhrichte und Großseggenrieder)

Zeigerwerte der Pflanzenartenliste (Auswertung)

Standort	Belichtung	halbsonnig	7
Boden	Feuchte	sehr naß	9,5
	Stickstoff (N)	mäßig stickstoffarm bis stickstoffreich	5,5
	Reaktion	neutral	6,5
Vegetation	Mahdverträglichkeit	schnittempfindlich bis mäßig schnittverträglich	4,1
Zeigerwerte	Futterwert	sehr geringwertiges Futter	1,8
	Wechselfeuchteanzeiger		8
	Giftpflanzen		3
	Überschw.anzeiger		10

Pflanzenartenliste

Gruppe / Pflanzenart	MS	M	W	Vs	St	PA	Ph	Sz	VS	V	G	cf	§	Rote Liste			
														HH	ND	SH	D
Tracheobionta (Gefäßpflanzen)																	
Alnus glutinosa (Schwarz-Erle)	7	z		-	-												
Anthriscus sylvestris (Wiesen-Kerbel)	7	w		-	-												
Arrhenatherum elatius (Glatthafer)	7	w		-	-												
Carex acuta (Schlank-Segge)	7	h		-	-										V		
Carex nigra (Wiesen-Segge)	7	w		-	-									V	V		
Carex paniculata (Rispen-Segge)	7	w		-	-												
Carex pseudocyperus (Scheinzyper-Segge)	7	z		-	-												

Erhebungsbogen

B

Projekt	Biotopkartierung Hamburg		Interne Nr.	79300	
			DK5 DK5-GK	7620	7622
Handlungsbedarf	Nein		DK5 - Name	Fersenweg	
Bearbeitung	BRA	Kopie	Biotop-Nr. alt	281	140
Räumliche Abbildung	Linie	Nein	Kartierung	15.10.2012	
Anzahl Abschnitte	2		Fläche / Länge [m²/m]	686,577	
			Breite (lineare Abb.) [m]	4	

Pflanzenartenliste

Gruppe / Pflanzenart	MS	M	W	Vs	St	PA	Ph	Sz	VS	V	G	cf	Rote Liste					
													§	HH	ND	SH	D	
Cirsium palustre (Sumpf-Kratzdistel)	7	w		-	-													
Elymus repens (Gewöhnliche Quecke)	7	w		-	-													
Equisetum palustre (Sumpf-Schachtelhalm)	7	w		-	-													
Festuca rubra (Rot-Schwengel)	7	w		-	-													
Filipendula ulmaria (Mädesüß)	7	z		-	-													
Galium palustre (Sumpf-Labkraut)	7	w		-	-													
Glechoma hederacea (Gundermann)	7	w		-	-													
Glyceria fluitans (Flutender Schwaden)	7	w		-	-													
Glyceria maxima (Wasser-Schwaden)	7	z		-	-													
Hottonia palustris (Wasserfeder)	7	w		-	-								b	V		V	V	
Humulus lupulus (Hopfen)	7	w		-	-													
Hydrocharis morsus-ranae (Froschbiß)	7	z		-	-									V		V	V	
Iris pseudacorus (Gelbe Schwertlilie)	7	z		-	-								b					
Juncus effusus (Flatter-Binse)	7	z		-	-													
Lemna minor (Kleine Wasserlinse)	7	z		-	-													
Lemna trisulca (Dreifurchige Wasserlinse)	7	z		-	-									V				
Lycopus europaeus (Gewöhnlicher Wolfstrapp)	7	w		-	-													
Lysimachia thyriflora (Straußblütiger Gilbweiderich)	7	w		-	-									3		3	V	
Lythrum salicaria (Blut-Weiderich)	7	z		-	-													
Myosotis scorpioides (Sumpf-Vergissmeinnicht)	7	w		-	-												V	
Persicaria amphibia (Wasser-Knöterich)	7	w		-	-													
Phalaris arundinacea (Rohr-Glanzgras)	7	w		-	-													
Phragmites australis (Schilf)	7	z		-	-													
Poa palustris (Sumpf-Rispengras)	7	w		-	-													
Rorippa amphibia (Wasser-Sumpfkresse)	7	w		-	-													
Rubus fruticosus agg. (Artengruppe Echte Brombeere)	7	w		-	-													
Rumex hydrolapathum (Fluss-Ampfer)	7	w		-	-													
Salix cinerea (Grau-Weide)	7	w		-	-													
Solanum dulcamara (Bittersüßer Nachtschatten)	7	w		-	-													
Sparganium erectum (Ästiger Igelkolben)	7	w		-	-													
Spirodela polyrhiza (Vielwurzlige Teichlinse)	7	w		-	-													
Stellaria palustris (Sumpf-Sternmiere)	7	w		-	-										V		3	3
Stratiotes aloides (Krebsschere)	7	h		-	-								b	3	3	3	3	3
Typha latifolia (Breitblättriger Rohrkolben)	7	w		-	-													
Anzahl Rote Liste Arten														7	1	8	5	
Anzahl Arten														41				

MS: Mengensystem; M: Mengenangabe, W: Bewertung der Art (FFH-Monitoring), Vs: Vegetationsschicht, St: Status, PA: Autor Phänologie; Ph: Phänologie, Sz: Soziabilität, VS: Vitalitätssystem; V: Vitalität, G: Geschlecht, cf: unsichere Bestimmung, §: Schutz nach BNatSchG, HH: Rote Liste Hamburg, Nds: Rote Liste Niedersachsen, SH: Rote Liste Schleswig-Holstein, D: Rote Liste Deutschland