

Erhebungsbogen

B

Projekt	Biotopkartierung Hamburg		Interne Nr.	79298
			DK5 DK5-GK	7620 7622
Handlungsbedarf	Nein		DK5 - Name	Fersenweg
Bearbeitung	BRA	Kopie Nein	Biotop-Nr. alt	279 137
Räumliche Abbildung	Linie		Kartierung	08.10.2012
Anzahl Abschnitte	1		Fläche / Länge [m²/m]	467,533
			Breite (lineare Abb.) [m]	4

Gesetzlicher Schutz	§ 30 (2) 1.2 Natürliche oder naturnahe stehende Gewässer	Schutz nur teilweise	Nein
----------------------------	---	-----------------------------	-------------

Gesamtbewertung	7	Besonders wertvoll
– Alter	7	Biotop hohen Alters, 100 bis 200 Jahre
– Belastungsgrad	5	Flächenhaft mittlere oder örtlich starke Belastung
– Ökolog. Funktion	8	Wertbestimmender Bestandteil eines wertvollen Biotopkomplexes oder für den regionalen Biotopverbund.
– Seltenheit	7	Seltener Biotoptyp, mit seltenen oder bedrohten Pflges., gesättigtes Artenspektrum, einige RL-Arten

Bestandsbeschreibung

Randgraben am Fersenweg, auf der Südseite. Nördlich mit anschließendem Straßenbankett und Straßenböschung, die etwa 1 m hoch ist und relativ steil geneigt, selten gemäht wird, von halbruderalen Gras- und Staudenfluren, teils glatthaferwiesenartigen Beständen, teils aber auch von Seggenriedern aus Schlangsegge eingenommen wird. Im Westen z.T. ein wenig verbuscht mit Grauweiden, jedoch fast ohne Beschattung des Gewässers. Auf der Südseite schließt sich eine dauerhaft von Pferden beweidete Fläche an mit mäßig steil geneigtem, mäßig betretenem Ufer, das im unteren Teil auf rund 0,5 m Breite von Seggen und Flatterbinse bewachsen ist. Das Gewässer selber hat eine etwa 1,30 m breite Wasserfläche und rund 0,5 m Tiefe, ist durch die etwas stärker eingetieftete Lage, geringe Breite und höherwüchsige Uferstaudenfluren teilbeschattet. Dennoch ist die offene Wasserfläche zu hohen Anteilen bewachsen von Krebschere und Froschbiß sowie Dreifurchiger Wasserlinse. Auch sind in diesem Jahr größere Mengen von Fadenalgen entwickelt. Das Gewässer ist um 0,5 m tief, hat eine Schlammauflage von etwa 20 cm am Gewässergrund, die teils etwas schwarz gefärbt ist und deutliche Faulgasentwicklung zeigt. Der Graben hat deutliche Verlandungstendenzen, Teilabschnitte werden gegenwärtig schon von größeren Beständen von Rohrkolben eingenommen. Der östliche Abschnitt ist Teilfläche 2.

Vorkommen an Biotoptypen

1	TF	Typ	HF	F.Anteil
2	BTYP	Biotoptyp	- gesetzl. Grundl.	
3	Zusatz	Zusatz zum Biotoptypen		
4	LRT	Lebensraumtyp		
1	1		Ja	100 %
2	FGM	Graben mittlerer Nährstoffgehalte mit Stillgewässercharakter (2000)		
3	gk	Krebsscheren-Typ (gk)		

Räumliche Lage

Lagebeschreibung	Südseite des Fersenweg, östlich Kirchwerder Landweg		
Nachbarnutzung/en	Grünland, von Pferden beweidet im Süden, Fersenweg auf der Nordseite		
Rechtswert (X)	577546	Hochwert (Y)	5920666
Bezirk	Bergedorf	Naturraum	Vier- und Marschlande (673.10)
Stadtteil (OT-Nr.)	Kirchwerder (607)	Gemarkung	Kirchwerder (607)
Digitaler Grünplan	<input type="checkbox"/> Hafengesamtgebiet	<input type="checkbox"/> Ramsargebiet	<input type="checkbox"/> EG-Vogelschutzgeb.
Ausgleichsflächen	<input type="checkbox"/> Biosphärenreservat	<input type="checkbox"/> Nationalpark	<input type="checkbox"/>
NSG / ND / LSG	NSG Kirchwerder Wiesen [HH-605 / Anteil: 100%]		
FFH-GEBIET	Kirchwerder Wiesen [DE 2526-304 / Anteil: 100%]		
Wasserschutzgebiet			

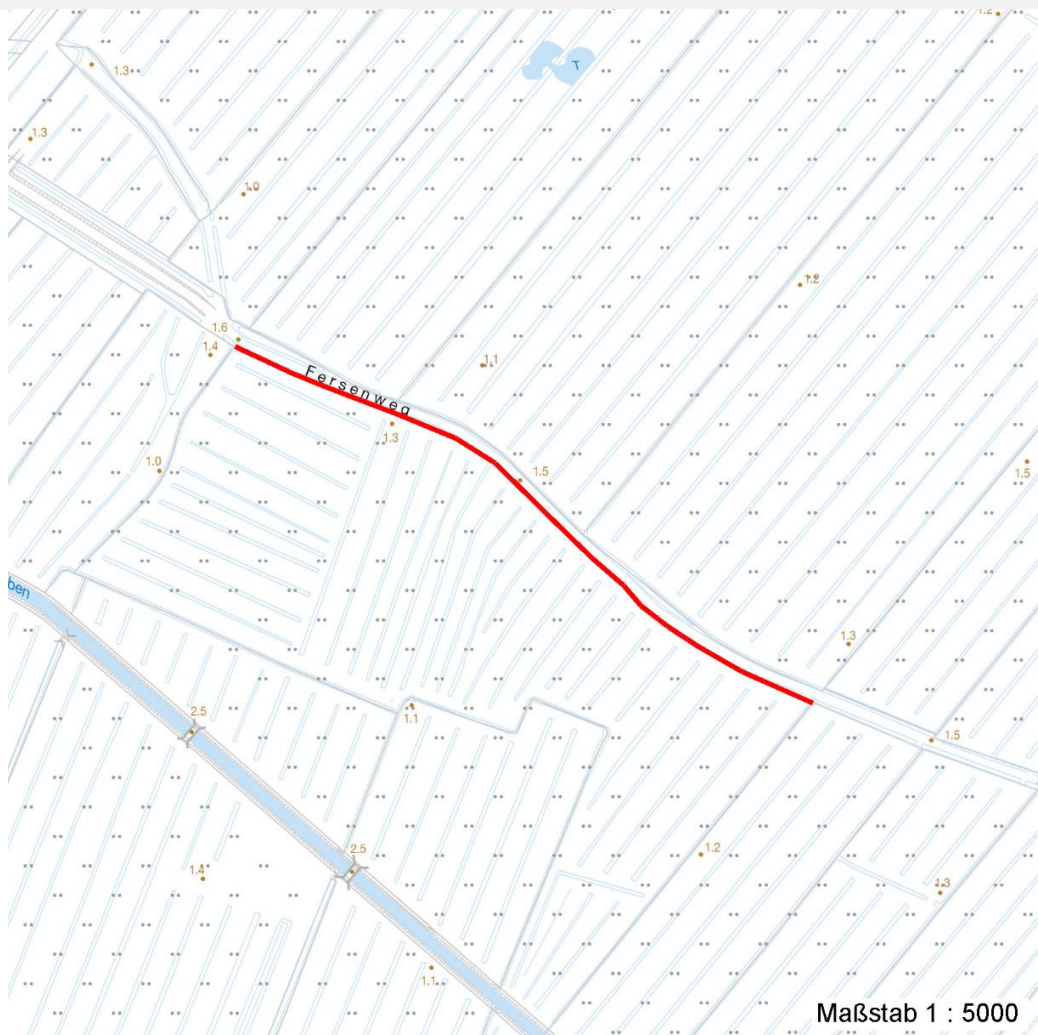
Erhebungsbogen

B

Projekt	Biotopkartierung Hamburg	Interne Nr.	79298
		DK5 DK5-GK	7620 7622
Handlungsbedarf	Nein	DK5 - Name	Fersenweg
Bearbeitung	BRA	Biotop-Nr. alt	279 137
Räumliche Abbildung	Linie	Kartierung	08.10.2012
Anzahl Abschnitte	1	Fläche / Länge [m²/m]	467,533
		Breite (lineare Abb.) [m]	4

Räumliche Lage

Karte



Weitere Erhebungsbögen

Interne Nr.	Interne Nr. Zuordnung	DK5	Biotop-Nr.	Kartierung	Zuordnung	DK5 (GK)	Biotop-Nr. (alt)
79298	57947	7620	279	25.09.2004	K	7622	137

Zuordnung: N = nachfolgende Kartierung, K = weitere Kartierungen (zeitlich vorher oder nachher)

Weitere Angaben

Merkmal	Wert
Auswertung	
Gefährdung / Einflüsse	Straßenrandgraben, eventuell mit verkehrsspezifischen Schadstoffeinträgen (im Gebiet jedoch vermutlich gering), deutliche Verlandungstendenzen.
Wertgesichtspunkte	Dauerhafte Wasserführung, vermutlich Eignung als Amphibien-Laichgewässer, Vorkommen gefährdeter Arten.
zoologisch bedeutsame Strukturen	Kleingewässer, wasserführende Gräben
Bedeutung für Tiergruppe	Amphibien

Erhebungsbogen

B

Projekt	Biotopkartierung Hamburg	Interne Nr.	79298
		DK5 DK5-GK	7620 7622
Handlungsbedarf	Nein	DK5 - Name	Fersenweg
Bearbeitung	BRA	Biotop-Nr. alt	279 137
Räumliche Abbildung	Linie	Kartierung	08.10.2012
Anzahl Abschnitte	1	Fläche / Länge [m²/m]	467,533
		Breite (lineare Abb.) [m]	4

Weitere Angaben

Merkmal	Wert
Maßnahmen	Fische Mollusken Wassergebundene Insekten Möglichst extensiv und nur abschnittsweise unterhalten, um die schutzwürdige Vegetation und auch die Fauna im Gebiet zu erhalten.
Größe	
Breite	4.00 m

Teilflächenbeschreibung

Teilflächentyp		Teilflächen-Nr.	1
Biototyp	Graben mittlerer Nährstoffgehalte mit Stillgewässercharakter (2000)	Biototyp	FGM
- Zusatz	Krebsscheren-Typ (gk)	- gesetzl. Grundl.	
FFH-LRT		FFH-LRT	
Beschreibung		Entw.potential LRT	
		Hauptfläche	Ja
		Flächenanteil	100 %
		FFH-Unters.Fläche	Nein
		Saatgutfläche	Nein

Weitere Angaben

Merkmal	Wert
Gewässer	
Böschungshöhe	0.50 m
Gewässertiefe	0.40 m
Breite	1.30 m
Wasserführung	g - gleichmäßige Wasserführung
Strömung	k - keine Strömung
Trübung	w - schwache Trübung
Färbung	t - grau: Trübstoffe, Ton
Verockerung	w - wenig
Fadenalgen	m - mittel
Substrat	t - Ton (Feinsubstrat mineralisch) Schlamm: 20 cm
Belichtung	wenig beschattet
Standort, Relief	
Böschungsneigung	steil - 1:1 bis 1:2
Zusätze - Btyp	gr - Röhricht-Typ
Größe	
Breite	1.00 m

Erhebungsbogen

B

Projekt	Biotopkartierung Hamburg	Interne Nr.	79298
		DK5 DK5-GK	7620 7622
Handlungsbedarf	Nein	DK5 - Name	Fersenweg
Bearbeitung	BRA	Biotop-Nr. alt	279 137
Räumliche Abbildung	Linie	Kartierung	08.10.2012
Anzahl Abschnitte	1	Fläche / Länge [m²/m]	467,533
		Breite (lineare Abb.) [m]	4

Zeigerwerte der Pflanzenartenliste (Auswertung)

Standort	Belichtung	halbsonnig	7
Boden	Feuchte	zeitweise wasserüberstaut	10,1
	Stickstoff (N)	mäßig stickstoffarm bis stickstoffreich	5,7
	Reaktion	neutral	6,8
Vegetation	Mahdverträglichkeit	schnittempfindlich bis mäßig schnittverträglich	4
Zeigerwerte	Futterwert	sehr geringwertiges Futter	2
	Wechselfeuchteanzeiger		11
	Giftpflanzen		4
	Überschw.anzeiger		11

Pflanzenartenliste

Gruppe / Pflanzenart	MS	M	W	Vs	St	PA	Ph	Sz	VS	V	G	cf	§	Rote Liste			
														HH	ND	SH	D
Tracheobionta (Gefäßpflanzen)																	
Agrostis capillaris (Rotes Straußgras)	1	r	-	-													
Agrostis stolonifera (Ausläufer-Straußgras)	1	+	-	-													
Alisma plantago-aquatica (Gewöhnlicher Froschlöffel)	7	w	-	-													
Alnus glutinosa (Schwarz-Erle)	1	r	-	-													
Arrhenatherum elatius (Glatthafer)	1	r	-	-													
Bidens cernua (Nickender Zweizahn)	7	w	-	-													
Butomus umbellatus (Schwanenblume)	1	+	-	-										3			
Calamagrostis canescens (Sumpf-Reitgras)	1	1	-	-													
Carex acuta (Schlank-Segge)	1	1	-	-											V		
Carex paniculata (Rispen-Segge)	7	w	-	-													
Carex pseudocyperus (Scheinzyper-Segge)	7	w	-	-													
Carex riparia (Ufer-Segge)	1	1	-	-													
Cirsium palustre (Sumpf-Kratzdistel)	1	r	-	-													
Comarum palustre (Sumpf-Blutauge)	1	+	-	-										V	3		
Crataegus monogyna (Eingrifflicher Weißdorn)	1	r	-	-													
Dactylis glomerata (Wiesen-Knäuelgras)	1	r	-	-													
Deschampsia cespitosa (Rasen-Schmiele)	1	+	-	-													
Epilobium ciliatum (Drüsiges Weidenröschen)	1	r	-	-													
Equisetum fluviatile (Teich-Schachtelhalm)	1	r	-	-													
Filipendula ulmaria (Mädesüß)	1	1	-	-													
Glyceria fluitans (Flutender Schwaden)	1	+	-	-													
Glyceria maxima (Wasser-Schwaden)	1	+	-	-													
Holcus lanatus (Wolliges Honiggras)	1	+	-	-													
Hottonia palustris (Wasserfeder)	1	+	-	-									b	V	V		
Hydrocharis morsus-ranae (Froschbiß)	1	3	-	-										V	V		
Iris pseudacorus (Gelbe Schwertlilie)	1	+	-	-										b			
Juncus effusus (Flutter-Binse)	1	1	-	-													
Lamium album (Weiße Taubnessel)	7	w	-	-													
Lemna minor (Kleine Wasserlinse)	1	1	-	-													
Lemna trisulca (Dreifurchige Wasserlinse)	1	2b	-	-										V			
Lotus pedunculatus (Sumpf-Hornklee)	1	r	-	-											V		
Lycopus europaeus (Gewöhnlicher Wolfstrapp)	1	r	-	-													
Lysimachia nummularia (Pfennigkraut)	7	w	-	-													
Lysimachia vulgaris (Gewöhnlicher Gilbweiderich)	1	+	-	-													

Erhebungsbogen

B

Projekt	Biotopkartierung Hamburg	Interne Nr.	79298
		DK5 DK5-GK	7620 7622
Handlungsbedarf	Nein	DK5 - Name	Fersenweg
Bearbeitung	BRA	Biotop-Nr. alt	279 137
Räumliche Abbildung	Linie	Kartierung	08.10.2012
Anzahl Abschnitte	1	Fläche / Länge [m²/m]	467,533
		Breite (lineare Abb.) [m]	4

Pflanzenartenliste

Gruppe / Pflanzenart	MS	M	W	Vs	St	PA	Ph	Sz	VS	V	G	cf	Rote Liste						
													§	HH	ND	SH	D		
Lythrum salicaria (Blut-Weiderich)	1	+		-	-														
Myosotis scorpioides agg. (Artengruppe Sumpf-vergissmeinnicht)	1	+		-	-														V
Nuphar lutea (Gelbe Teichrose)	1	r		-	-									b					
Oenanthe aquatica (Gemeiner Wasserfenchel)	7	w		-	-														V
Persicaria amphibia (Wasser-Knöterich)	1	r		-	-														
Phragmites australis (Schilf)	7	w		-	-														
Poa palustris (Sumpf-Rispengras)	1	r		-	-														
Ranunculus repens (Kriechender Hahnenfuß)	7	w		-	-														
Rosa canina (Hunds-Rose)	1	r		-	-														
Rubus caesius (Kratzbeere)	1	+		-	-														
Rumex hydrolapathum (Fluss-Ampfer)	1	+		-	-														
Salix cinerea (Grau-Weide)	1	+		-	-														
Salix x multinervis (Vielnervige Weide)	1	r		-	-														
Sonchus arvensis (Acker-Gänsedistel)	1	r		-	-														
Sparganium erectum (Ästiger Igelkolben)	1	+		-	-														
Stratiotes aloides (Krebsschere)	1	2a		-	-									b	3	3	3	3	3
Symphytum officinale (Echter Beinwell)	1	r		-	-														
Taraxacum spec. (Löwenzahn)	7	w		-	-														
Typha angustifolia (Schmalblättriger Rohrkolben)	1	+		-	-														
Typha latifolia (Breitblättriger Rohrkolben)	1	1		-	-														
Urtica dioica (Große Brennessel)	1	+		-	-														
Vicia cracca (Vogel-Wicke)	1	r		-	-														
Bryophyta (Moose)																			
Riccia fluitans (Schwimmendes Sternlebermoos)	1	r		-	-														
Anzahl Rote Liste Arten													6	2	7	3			
Anzahl Arten													57						

MS: Mengensystem; M: Mengenangabe, W: Bewertung der Art (FFH-Monitoring), Vs: Vegetationsschicht, St: Status, PA: Autor Phänologie; Ph: Phänologie, Sz: Soziabilität, VS: Vitalitätssystem; V: Vitalität, G: Geschlecht, cf: unsichere Bestimmung, §: Schutz nach BNatSchG, HH: Rote Liste Hamburg, Nds: Rote Liste Niedersachsen, SH: Rote Liste Schleswig-Holstein, D: Rote Liste Deutschland