

Erhebungsbogen

B

Projekt	Biotopkartierung Hamburg		Interne Nr.	57873
			DK5 DK5-GK	7620 7622
Handlungsbedarf	Nein		DK5 - Name	Fersenweg
Bearbeitung	BRA	Kopie Nein	Biotop-Nr. alt	275 132
Räumliche Abbildung	Linie		Kartierung	24.09.2004
Anzahl Abschnitte	5		Fläche / Länge [m²/m]	2179,105
			Breite (lineare Abb.) [m]	3

Gesetzlicher Schutz	§ 30 (2) 1.2 Natürliche oder naturnahe stehende Gewässer	Schutz nur teilweise	Nein
----------------------------	---	-----------------------------	-------------

Gesamtbewertung	7	Besonders wertvoll
– Alter	6	Biotop mittleren Alters, 50 bis 100 Jahre
– Belastungsgrad	6	Flächenhaft geringe oder örtlich stärkere oder Vorbelastung mit deutlichem Einfluß
– Ökolog. Funktion	6	Hohe Bedeutung in einem Biotopkomplex, für den lokalen Biotopverbund oder als Puffer
– Seltenheit	6	Seltener Biotoptyp, ohne seltene oder bedrohte Pflges., ungesättigtes Artenspektrum, reliktsische RL-Arten

Bestandsbeschreibung

Breites, oberflächennah wasserführendes Beetgrabensystem mit 2 bis 4 m breiten Grabenbereichen, die ca. 20 bis 30 cm unter Gelände Wasser führen, innerhalb einer dauerhaft beweideten Fläche mit jederseits rund 1 m bis 1,5 m breiten, zertretenen und beweideten Uferbereichen, die mäßig artenreich, v.a. von Flatterbinsenbeständen, aber auch Seggenriedern bewachsen sind. Das Gewässer selbst hat eine dauerhaft offene Wasserfläche mit intensivem Bewuchs aus Wasserfeder, Dreifurchiger Wasserlinse, Froschbiß und einigen Laichkrautarten, ist insgesamt recht naturnah bewachsen, durch die Beweidung offen und besonnt, jedoch leicht eutrophiert. Von den Seiten her wachsen Seggen horstförmig in das Gewässer hinein und engen die derzeit noch 1 bis 1,5 m breite Wasserfläche zunehmend ein. Einzelne Grabenbereiche sind z.T. kräftig aufgeweitet bis zu 3 oder 4 m breite Kleingewässer.
 Als artenreicher Wasserpest-Laichkraut-Graben nach § 30 BNatSchG geschützt.

Vorkommen an Biotoptypen

1	TF	Typ	HF	F.Anteil
2	BTYP	Biotoptyp	- gesetzl. Grundl.	
3	Zusatz	Zusatz zum Biotoptypen		
4	LRT	Lebensraumtyp		
1	1		Ja	100 %
2	FGR	Nährstoffreicher Graben mit Stillgewässercharakter (2000)		
3	gw	Wasserpest-Laichkraut-Typ (gw)		

Räumliche Lage

Lagebeschreibung	O Kirchwerder Landweg, N nördl. Kirchw. Sammelgr.			
Nachbarnutzung/en	Gräben Grünland			
Rechtswert (X)	577875	Hochwert (Y)	5921379	
Bezirk	Bergedorf	Naturraum	Vier- und Marschlande (673.10)	
Stadtteil (OT-Nr.)	Kirchwerder (607)	Gemarkung	Kirchwerder (607)	
Digitaler Grünplan	<input type="checkbox"/> Hafengesamtgebiet	<input type="checkbox"/> Ramsargebiet	<input type="checkbox"/> EG-Vogelschutzgeb.	<input type="checkbox"/>
Ausgleichsflächen	<input type="checkbox"/> Biosphärenreservat	<input type="checkbox"/> Nationalpark	<input type="checkbox"/>	
NSG / ND / LSG	NSG Kirchwerder Wiesen [HH-605 / Anteil: 100%]			
FFH-GEBIET	Kirchwerder Wiesen [DE 2526-304 / Anteil: 100%]			
Wasserschutzgebiet				

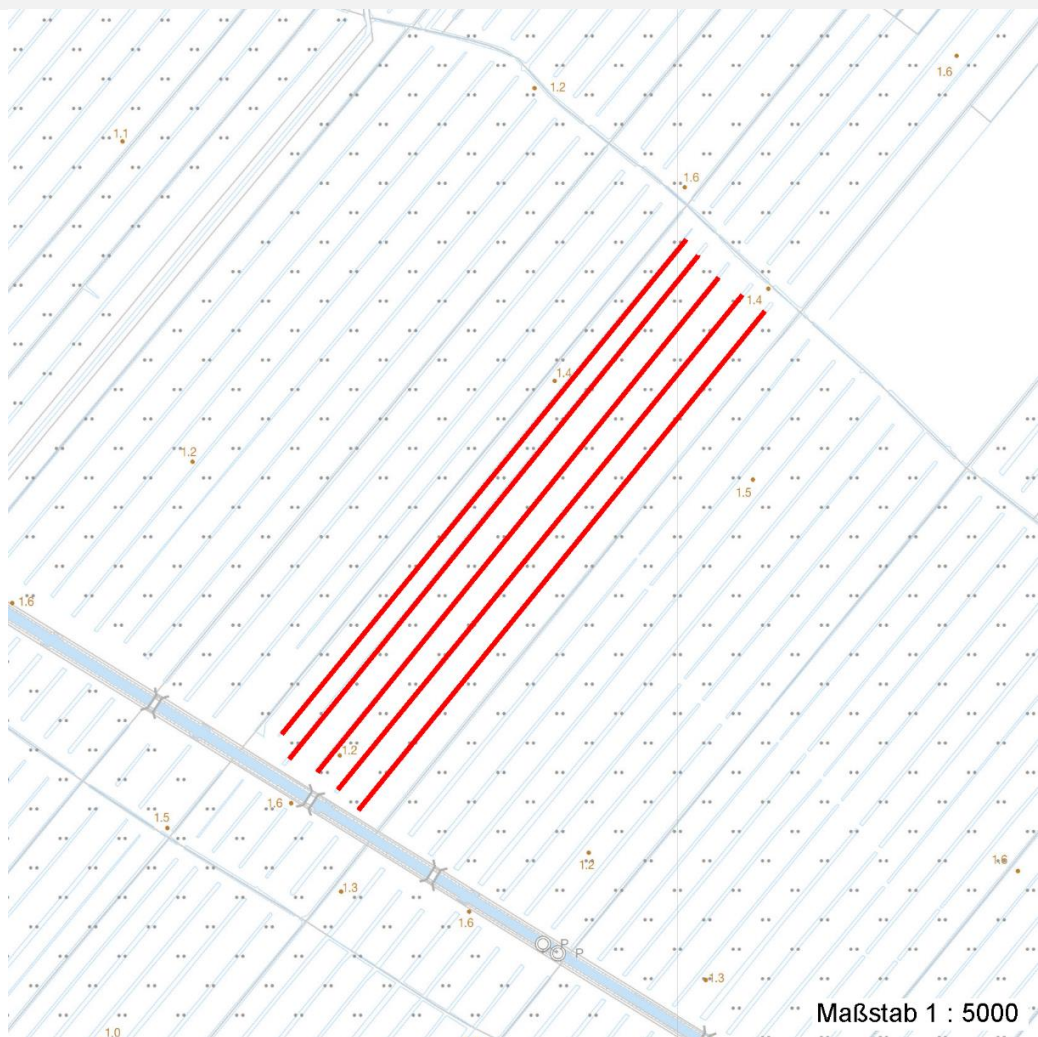
Erhebungsbogen

B

Projekt	Biotopkartierung Hamburg	Interne Nr.	57873
		DK5 DK5-GK	7620 7622
		DK5 - Name	Fersenweg
Handlungsbedarf	Nein	Biotop-Nr. alt	275 132
Bearbeitung	BRA	Kartierung	24.09.2004
Räumliche Abbildung	Linie	Fläche / Länge [m²/m]	2179,105
Anzahl Abschnitte	5	Breite (lineare Abb.) [m]	3

Räumliche Lage

Karte



Weitere Erhebungsbögen

Interne Nr.	Interne Nr. Zuordnung	DK5	Biotop-Nr.	Kartierung	Zuordnung	DK5 (GK)	Biotop-Nr. (alt)
57873	79295	7620	275	18.10.2012	K	7622	132

Zuordnung: N = nachfolgende Kartierung, K = weitere Kartierungen (zeitlich vorher oder nachher)

Foto

Interne Nr.	Index	Dateiname	Aufnahmerichtung
5930	0	7620_275_240904_1.JPG	

Weitere Angaben

Merkmal	Wert
Auswertung Gefährdung / Einflüsse	Mäßige Trittschäden mit Bildung von ruderalisierten Bereichen mit Flatterbinse und Ackerkratzdistel in den Ufern

Erhebungsbogen

B

Projekt	Biotopkartierung Hamburg	Interne Nr.	57873
		DK5 DK5-GK	7620 7622
Handlungsbedarf	Nein	DK5 - Name	Fersenweg
Bearbeitung	BRA	Biotop-Nr. alt	275 132
Räumliche Abbildung	Linie	Kartierung	24.09.2004
Anzahl Abschnitte	5	Fläche / Länge [m²/m]	2179,105
		Breite (lineare Abb.) [m]	3

Weitere Angaben

Merkmal	Wert
Wertgesichtspunkte	Sehr wertvolles Grabensystem mit Vorkommen gefährdeter Arten und Bedeutung als Lebensraum für Amphibien, insgesamt mäßig blütenreich, mäßig artenreich in der Fläche und sehr artenreich entlang der Gräben, strukturreich, landschaftstypisch.
zoologisch bedeutsame Strukturen	Kleingewässer
Bedeutung für Tiergruppe	Amphibien
Maßnahmen	Flächen weiterhin extensiv beweiden, Überbeweidungsschäden an den Gräben und Ufern vermeiden, Wasserstand im Hauptgrabensystem im Umfeld der Fläche dringend anheben.

Foto

Fotodatei 7620_275_240904_1.JPG

Bildbeschreibung
Aufnahmerichtung

Fotodatei

Bildbeschreibung
Aufnahmerichtung



Teilflächenbeschreibung

Teilflächentyp		Teilflächen-Nr.	1
Biotoptyp	Nährstoffreicher Graben mit Stillgewässercharakter (2000)	Biotoptyp	FGR
- Zusatz	Wasserpest-Laichkraut-Typ (gw)	- gesetzl. Grundl.	
FFH-LRT		FFH-LRT	
Beschreibung		Entw.potential LRT	
		Hauptfläche	Ja
		Flächenanteil	100 %
		FFH-Unters.Fläche	Nein
		Saatgutfläche	Nein

Erhebungsbogen

B

Projekt	Biotopkartierung Hamburg	Interne Nr.	57873
		DK5 DK5-GK	7620 7622
Handlungsbedarf	Nein	DK5 - Name	Fersenweg
Bearbeitung	BRA	Biotop-Nr. alt	275 132
Räumliche Abbildung	Linie	Kartierung	24.09.2004
Anzahl Abschnitte	5	Fläche / Länge [m²/m]	2179,105
		Breite (lineare Abb.) [m]	3

Weitere Angaben

Merkmal	Wert
Standort, Relief	
Zusätze - Btyp	gv - verarmter Niedermoor-Typ
Veg. - Soziologie	
BfN Schlüssel	29.0.02 - Caricetalia fuscae (Saure Kleinseggenwiesen) 27.0.01 - Phragmitetalia (Röhrichte und Großseggenrieder) 24.0.01 - Potamogetonalia pectinati (Festwurzelnende Wasserpflanzen-Ges.) 30.0.01.02 - Calthion (gedüngte Feuchtwiesen) 01.0.01.01 - Lemnion minoris (Wasserlinsendecken)

Zeigerwerte der Pflanzenartenliste (Auswertung)

Standort	Belichtung	halbsonnig	7,3
Boden	Feuchte	sehr naß	9,1
	Stickstoff (N)	mäßig stickstoffarm bis stickstoffreich	5,6
	Reaktion	schwach sauer	5,9
Vegetation	Mahdverträglichkeit	mäßig schnittverträglich (erster Schnitt nicht vor 1. Juli)	4,8
Zeigerwerte	Futterwert	geringwertiges Futter	2,6
	Wechselfeuchteanzeiger		9
	Giftpflanzen		8
	Überschw.anzeiger		12

Pflanzenartenliste

Gruppe / Pflanzenart	MS	M	W	Vs	St	PA	Ph	Sz	VS	V	G	cf	§	Rote Liste				
														HH	ND	SH	D	
Tracheobionta (Gefäßpflanzen)																		
Agrostis canina (Hunds-Straußgras)	7	w		-										3		3		
Agrostis stolonifera (Ausläufer-Straußgras)	7	w		-														
Alisma lanceolatum (Lanzettblättriger Froschlöffel)	7	w		-										1		1		
Alisma plantago-aquatica (Gewöhnlicher Froschlöffel)	7	w		-														
Alnus glutinosa (Schwarz-Erle)	7	w		-														
Alopecurus pratensis (Wiesen-Fuchsschwanz)	7	h		-														
Bidens cernua (Nickender Zweizahn)	7	w		-														
Cardamine pratensis (Wiesen-Schaumkraut)	7	w		-														V
Carex acuta (Schlank-Segge)	7	h		-														V
Carex canescens (Graue Segge)	7	w		-										3				V
Carex nigra (Wiesen-Segge)	7	w		-										V				V
Carex pseudocyperus (Scheinzyper-Segge)	7	w		-														
Carex rostrata (Schnabel-Segge)	7	w		-										3				V
Carex x elytroides (Bastard-Segge)	7	h		-														V D
Cirsium arvense (Acker-Kratzdistel)	7	w		-														
Cirsium palustre (Sumpf-Kratzdistel)	7	w		-														
Eleocharis palustris (Gewöhnliche Sumpfsimse)	7	w		-														
Elodea canadensis (Kanadische Wasserpest)	7	w		-														
Elodea nuttallii (Nuttalls Wasserpest)	7	w		-														
Equisetum fluviatile (Teich-Schachtelhalm)	7	z		-														
Galium palustre (Sumpf-Labkraut)	7	z		-														

Erhebungsbogen

B

Projekt	Biotopkartierung Hamburg		Interne Nr.	57873	
			DK5 DK5-GK	7620	7622
Handlungsbedarf	Nein		DK5 - Name	Fersenweg	
Bearbeitung	BRA	Kopie	Biotop-Nr. alt	275	132
Räumliche Abbildung	Linie	Nein	Kartierung	24.09.2004	
Anzahl Abschnitte	5		Fläche / Länge [m²/m]	2179,105	
			Breite (lineare Abb.) [m]	3	

Pflanzenartenliste

Gruppe / Pflanzenart	MS	M	W	Vs	St	PA	Ph	Sz	VS	V	G	cf	Rote Liste						
													§	HH	ND	SH	D		
Glechoma hederacea (Gundermann)	7	w		-															
Glyceria fluitans (Flutender Schwaden)	7	h		-															
Glyceria maxima (Wasser-Schwaden)	7	h		-															
Hottonia palustris (Wasserfeder)	7	w		-										b	V		V	V	
Hydrocharis morsus-ranae (Froschbiß)	7	z		-											V		V	V	
Hypericum perforatum (Echtes Johanniskraut)	7	w		-															
Iris pseudacorus (Gelbe Schwertlilie)	7	w		-										b					
Juncus effusus (Flatter-Binse)	7	h		-															
Lathyrus pratensis (Wiesen-Platterbse)	7	w		-															
Lemna minor (Kleine Wasserlinse)	7	w		-															
Lemna trisulca (Dreifurchige Wasserlinse)	7	h		-											V				
Lotus pedunculatus (Sumpf-Hornklee)	7	w		-														V	
Lycopus europaeus (Gewöhnlicher Wolfstrapp)	7	w		-															
Lysimachia thyrsoflora (Straußblütiger Gilbweiderich)	7	w		-											3		3		V
Lythrum salicaria (Blut-Weiderich)	7	w		-															
Myosotis scorpioides (Sumpf-Vergissmeinnicht)	7	w		-														V	
Myosotis scorpioides agg. (Artengruppe Sumpf-vergissmeinnicht)	7	w		-														V	
Nasturtium officinale (Echte Brunnenkresse)	7	w		-															
Nuphar lutea (Gelbe Teichrose)	7	w		-										b					
Persicaria hydropiper (Wasserpfeffer)	7	w		-															
Phalaris arundinacea (Rohr-Glanzgras)	7	w		-															
Phragmites australis (Schilf)	7	z		-															
Poa trivialis (Gewöhnliches Rispengras)	7	w		-															
Potamogeton acutifolius (Spitzblättriges Laichkraut)	7	w		-											3	3	3	3	
Potamogeton alpinus (Alpen-Laichkraut)	7	w		-											3		3	3	
Potamogeton natans (Schwimmendes Laichkraut)	7	w		-															
Potamogeton obtusifolius (Stumpfblättriges Laichkraut)	7	z		-											2	3	3	3	
Potamogeton pusillus (Kleines Laichkraut)	7	w		-											2			V	
Potamogeton trichoides (Haar-Laichkraut)	7	w		-											3		3	V	
Ranunculus circinatus (Spreizender Wasserhahnenfuß)	7	w		-											1			V	
Ranunculus flammula (Brennender Hahnenfuß)	7	w		-														V	
Ranunculus repens (Kriechender Hahnenfuß)	7	w		-															
Ranunculus sceleratus (Gift-Hahnenfuß)	7	w		-															
Rumex hydrolapathum (Fluss-Ampfer)	7	w		-															
Sagittaria sagittifolia (Gewöhnliches Pfeilkraut)	7	w		-															
Scutellaria galericulata (Sumpf-Helmkraut)	7	w		-															
Sparganium emersum (Einfacher Igelkolben)	7	w		-															
Spirodela polyrhiza (Vielwurzlige Teichlinse)	7	z		-															
Stellaria palustris (Sumpf-Sternmiere)	7	w		-											V		3	3	
Tripleurospermum perforatum (Geruchlose Kamille)	7	w		-															
Utricularia vulgaris (Gewöhnlicher Wasserschlauch)	7	w		-											1		2	3	
Vicia cracca (Vogel-Wicke)	7	w		-															

Erhebungsbogen

B

Projekt	Biotopkartierung Hamburg		Interne Nr.	57873	
			DK5 DK5-GK	7620	7622
Handlungsbedarf	Nein		DK5 - Name	Fersenweg	
Bearbeitung	BRA	Kopie	Nein	Biotop-Nr. alt	275 132
Räumliche Abbildung	Linie			Kartierung	24.09.2004
Anzahl Abschnitte	5			Fläche / Länge [m²/m]	2179,105
				Breite (lineare Abb.) [m]	3

Pflanzenartenliste

Gruppe / Pflanzenart	MS	M	W	Vs	St	PA	Ph	Sz	VS	V	G	cf	§	Rote Liste				
														HH	ND	SH	D	
Bryophyta (Moose)																		
Riccia fluitans (Schwimmendes Sternlebermoos)	7	w		-														
Anzahl Rote Liste Arten														17	2	21	12	
Anzahl Arten														64				

MS: Mengensystem; M: Mengenangabe, W: Bewertung der Art (FFH-Monitoring), Vs: Vegetationsschicht, St: Status, PA: Autor Phänologie; Ph: Phänologie, Sz: Soziabilität, VS: Vitalitätssystem; V: Vitalität, G: Geschlecht, cf: unsichere Bestimmung, §: Schutz nach BNatSchG, HH: Rote Liste Hamburg, Nds: Rote Liste Niedersachsen, SH: Rote Liste Schleswig-Holstein, D: Rote Liste Deutschland

Tierartenliste

		Rote Liste				FFH						
		B	A	S	G	HH	ND	SH	D	II	IV	V
1	B	A	S	G	HH	ND	SH	D	II	IV	V	
2	Anzahl							Anzahltyp				
3	Anzahl geschätzt							Geschlecht				
4	Methode							Verhalten				
5	Nachweis											
Amphibien												
	Rana arvalis (Moorfrosch)	1	s		3	3		3			v	
		2										
		3	>= 1									
		4										