

# Erhebungsbogen

**B**

|                            |                          |   |                  |
|----------------------------|--------------------------|---|------------------|
| <b>Projekt</b>             | Biotopkartierung Hamburg | <b>Interne Nr.</b>                      | 57863            |
|                            |                          | <b>DK5   DK5-GK</b>                     | <b>7620</b> 7622 |
| <b>Handlungsbedarf</b>     | Nein                     | <b>DK5 - Name</b>                       | Fersenweg        |
| <b>Bearbeitung</b>         | BRA                      | <b>Biotop-Nr.   alt</b>                 | <b>273</b> 127   |
| <b>Räumliche Abbildung</b> | Linie                    | <b>Kartierung</b>                       | 24.09.2004       |
| <b>Anzahl Abschnitte</b>   | 16                       | <b>Fläche / Länge [m<sup>2</sup>/m]</b> | 3584,749         |
|                            |                          | <b>Breite (lineare Abb.) [m]</b>        | 4                |

|                            |   |                             |             |
|----------------------------|---|-----------------------------|-------------|
| <b>Gesetzlicher Schutz</b> | <b>§ 30 (2) 1.2 Natürliche oder naturnahe stehende Gewässer</b> | <b>Schutz nur teilweise</b> | <b>Nein</b> |
|----------------------------|---|-----------------------------|-------------|

|                           |  |
|---------------------------|--|
| <b>Gesamtbewertung</b>    | 6 Wertvoll   |
| – <b>Alter</b>            | 6 Biotop mittleren Alters, 50 bis 100 Jahre  |
| – <b>Belastungsgrad</b>   | 6 Flächenhaft geringe oder örtlich stärkere oder Vorbelastung mit deutlichem Einfluß                         |
| – <b>Ökolog. Funktion</b> | 6 Hohe Bedeutung in einem Biotopkomplex, für den lokalen Biotopverbund oder als Puffer                       |
| – <b>Seltenheit</b>       | 6 Seltener Biotoptyp, ohne seltene oder bedrohte Pflges., ungesättigtes Artenspektrum, reliktsische RL-Arten |

## Bestandsbeschreibung

Jeweils 3 m, randlich auch 4m breite Grabenbereiche zentral mit einer 1,5-2,5 m breiten Wasserflächen, die derzeit rund 30 cm tief sind, ca. 40 bis 50 cm unter dem benachbarten Gelände dauerhaft Wasser führen und zu einem hohen Anteil durchwachsen sind u.a. von Krebschieren-Beständen, in Abschnitten weiter im Süden dann auch mit Schilf-Röhricht, Seggenbeständen und Arten nitrophytischer Röhrichte wie Igel-Kolben. Die Ufer werden dauerhaft beweidet und sind auf großer Breite von bis zu 1 m vollständig zertreten mit viel offener Erde, stark befressen, ruderalisiert und führen auch zu einer zusätzlichen Eutrophierung und Verarmung des benachbarten Grabens, dessen Wasser teilweise recht kräftig getrübt ist. Die Randbereiche sind v.a. von Flatterbinse beherrscht und aufgelösten Beständen von Großseggen. Im Gewässer selbst tritt neben Krebschere noch ein großer Anteil von Froschbiß und Dreifurchiger Wasserlinse auf. Im Süden verliert sich der Anteil offener Wasserflächen allmählich.

## Vorkommen an Biotoptypen

| 1 | TF     | Typ   | HF                 | F.Anteil |
|---|--------|---|--------------------|----------|
| 2 | BTYP   | Biotoptyp   | - gesetzl. Grundl. |          |
| 3 | Zusatz | Zusatz zum Biotoptypen  |                    |          |
| 4 | LRT    | Lebensraumtyp   |                    |          |
| 1 | 1      |   | Ja                 | 100 %    |
| 2 | FGM    | Graben mittlerer Nährstoffgehalte mit Stillgewässercharakter (2000) |                    |          |
| 3 | gn     | Niedermoor-Typ (gn)   |                    |          |

## Räumliche Lage

|                           |  |  |  |
|---------------------------|--|--|--|
| <b>Lagebeschreibung</b>   |  |  |  |
| <b>Nachbarnutzung/en</b>  |  |  |  |
| <b>Rechtswert (X)</b>     | 577366   | <b>Hochwert (Y)</b>                          | 5921068  |
| <b>Bezirk</b>             | Bergedorf  | <b>Naturraum</b>                             | Vier- und Marschlande (673.10)                     |
| <b>Stadtteil (OT-Nr.)</b> | Kirchwerder (607)                                  | <b>Gemarkung</b>                             | Kirchwerder (607)                                  |
| <b>Digitaler Grünplan</b> | <input type="checkbox"/> <b>Hafengesamtgebiet</b>  | <input type="checkbox"/> <b>Ramsargebiet</b> | <input type="checkbox"/> <b>EG-Vogelschutzgeb.</b> |
| <b>Ausgleichsflächen</b>  | <input type="checkbox"/> <b>Biosphärenreservat</b> | <input type="checkbox"/> <b>Nationalpark</b> | <input type="checkbox"/>                           |
| <b>NSG / ND / LSG</b>     | NSG Kirchwerder Wiesen [ HH-605 / Anteil: 100% ]   |  |  |
| <b>FFH-GEBIET</b>         | Kirchwerder Wiesen [ DE 2526-304 / Anteil: 100% ]  |  |  |
| <b>Wasserschutzgebiet</b> |  |  |  |

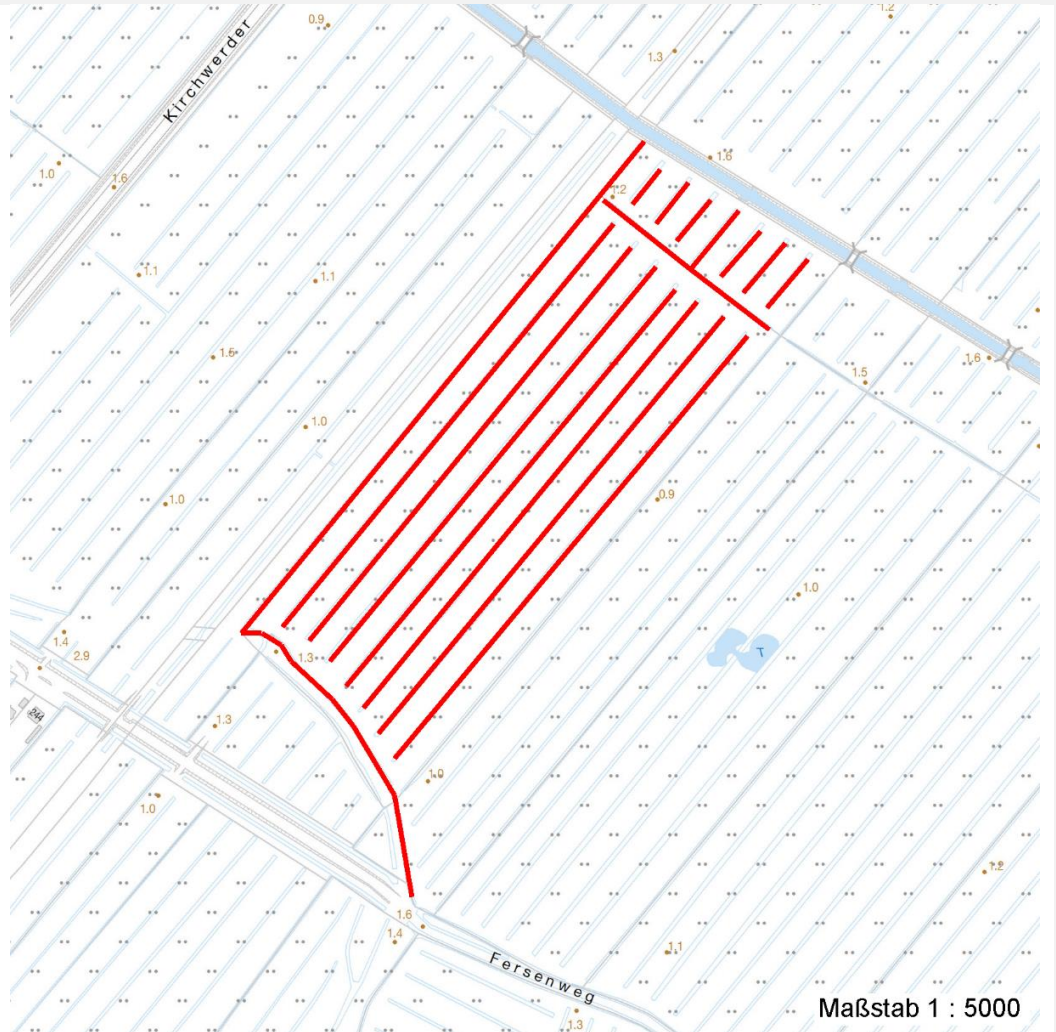
# Erhebungsbogen

**B**

|                            |                          |   |            |
|----------------------------|--------------------------|---|------------|
| <b>Projekt</b>             | Biotopkartierung Hamburg | <b>Interne Nr.</b>                      | 57863      |
|                            |                          | <b>DK5   DK5-GK</b>                     | 7620 7622  |
| <b>Handlungsbedarf</b>     | Nein                     | <b>DK5 - Name</b>                       | Fersenweg  |
| <b>Bearbeitung</b>         | BRA                      | <b>Biotop-Nr.   alt</b>                 | 273 127    |
| <b>Räumliche Abbildung</b> | Linie                    | <b>Kartierung</b>                       | 24.09.2004 |
| <b>Anzahl Abschnitte</b>   | 16                       | <b>Fläche / Länge [m<sup>2</sup>/m]</b> | 3584,749   |
|                            |                          | <b>Breite (lineare Abb.) [m]</b>        | 4          |

## Räumliche Lage

Karte



## Weitere Erhebungsbögen

| Interne Nr. | Interne Nr. Zuordnung | DK5  | Biotop-Nr. | Kartierung | Zuordnung | DK5 (GK) | Biotop-Nr. (alt) |
|-------------|-----------------------|------|------------|------------|-----------|----------|------------------|
| 57863       | 79292                 | 7620 | 273        | 18.10.2012 | K         | 7622     | 127              |

Zuordnung: N = nachfolgende Kartierung, K = weitere Kartierungen (zeitlich vorher oder nachher)

## Foto

| Interne Nr. | Index | Dateiname             | Aufnahmerichtung |
|-------------|-------|-----------------------|------------------|
| 5558        | 0     | 7620_273_240904_1.JPG |                  |
| 5559        | 0     | 7620_273_240904_2.JPG |                  |
| 5560        | 0     | 7620_273_240904_3.JPG |                  |

## Weitere Angaben

| Merkmal | Wert |
|---------|------|
|---------|------|

Auswertung

17.04.2020

# Erhebungsbogen

**B**

|                            |                          |   |                  |
|----------------------------|--------------------------|---|------------------|
| <b>Projekt</b>             | Biotopkartierung Hamburg | <b>Interne Nr.</b>                      | 57863            |
|                            |                          | <b>DK5   DK5-GK</b>                     | <b>7620</b> 7622 |
| <b>Handlungsbedarf</b>     | Nein                     | <b>DK5 - Name</b>                       | Fersenweg        |
| <b>Bearbeitung</b>         | BRA                      | <b>Biotop-Nr.   alt</b>                 | <b>273</b> 127   |
| <b>Räumliche Abbildung</b> | Linie                    | <b>Kartierung</b>                       | 24.09.2004       |
| <b>Anzahl Abschnitte</b>   | 16                       | <b>Fläche / Länge [m<sup>2</sup>/m]</b> | 3584,749         |
|                            |                          | <b>Breite (lineare Abb.) [m]</b>        | 4                |

## Weitere Angaben

| Merkmal  | Wert   |
|--|--|
| Gefährdung / Einflüsse                                       | Die Ufer der Gräben sind teils durch Rinder kräftig zertreten, die Gewässer entsprechend eutrophiert. Einige Beetgräben sind stark verlandet und haben kaum noch eine offene Wasserfläche.   |
| Wertgesichtspunkte   | Flache, strukturreiche Ufer, dauerhafte Wasserführung, günstig als Amphibien-Laichgewässer, Vorkommen vom Moorfrosch, gute Entwicklungsmöglichkeiten für niedermoor typische Vegetation, Restvorkommen gefährdeter Arten in größerem Umfang.   |
| zoologisch bedeutsame Strukturen<br>Bedeutung für Tiergruppe | Kleingewässer<br>Amphibien<br>Libellen   |
| Maßnahmen  | Gräben abschnittsweise und in jährlich versetztem Rhythmus schonend räumen, Erhalt vor allen Dingen der Bestände von Krebschere, evtl. Verbreitung der Krebschere auf weitere Gräben, Hauptgewässer (Zentralgraben) in der Fläche und nördlicher Randgraben evtl. gegen die Beweidung abzäunen, hohe Wasserstände im Gebiet sichern. |

## Foto

**Fotodatei** 7620\_273\_240904\_1.JPG

**Bildbeschreibung**  
**Aufnahmerichtung**



**Fotodatei** 7620\_273\_240904\_2.JPG

**Bildbeschreibung**  
**Aufnahmerichtung**



# Erhebungsbogen

**B**

|                            |                          |   |                  |
|----------------------------|--------------------------|---|------------------|
| <b>Projekt</b>             | Biotopkartierung Hamburg | <b>Interne Nr.</b>                      | 57863            |
|                            |                          | <b>DK5   DK5-GK</b>                     | <b>7620</b> 7622 |
| <b>Handlungsbedarf</b>     | Nein                     | <b>DK5 - Name</b>                       | Fersenweg        |
| <b>Bearbeitung</b>         | BRA                      | <b>Biotop-Nr.   alt</b>                 | <b>273</b> 127   |
| <b>Räumliche Abbildung</b> | Linie                    | <b>Kartierung</b>                       | 24.09.2004       |
| <b>Anzahl Abschnitte</b>   | 16                       | <b>Fläche / Länge [m<sup>2</sup>/m]</b> | 3584,749         |
|                            |                          | <b>Breite (lineare Abb.) [m]</b>        | 4                |

## Foto

**Fotodatei** 7620\_273\_240904\_3.JPG

**Bildbeschreibung**  
**Aufnahmerichtung**

**Fotodatei**

**Bildbeschreibung**  
**Aufnahmerichtung**



## Teilflächenbeschreibung

|                       |   |                           |       |
|-----------------------|---|---------------------------|-------|
| <b>Teilflächentyp</b> |   | <b>Teilflächen-Nr.</b>    | 1     |
| <b>Biotoptyp</b>      | Graben mittlerer Nährstoffgehalte mit Stillgewässercharakter (2000) | <b>Biotoptyp</b>          | FGM   |
| - <b>Zusatz</b>       | Niedermoor-Typ (gn)   | - <b>gesetzl. Grundl.</b> |       |
| <b>FFH-LRT</b>        |   | <b>FFH-LRT</b>            |       |
| <b>Beschreibung</b>   |   | <b>Entw.potential LRT</b> |       |
|                       |   | <b>Hauptfläche</b>        | Ja    |
|                       |   | <b>Flächenanteil</b>      | 100 % |
|                       |   | <b>FFH-Unters.Fläche</b>  | Nein  |
|                       |   | <b>Saatgutfläche</b>      | Nein  |

## Weitere Angaben

| Merkmal                  | Wert   |
|--------------------------|--|
| <b>Boden</b>             |  |
| Feuchte                  | 10 - zeitweise wasserüberstaut   |
| Stickstoffgehalt         | 6 - mäßig stickstoffarm bis stickstoffreich  |
| <b>Standort, Relief</b>  |  |
| Belichtung               | 7 - halbsonnig   |
| <b>Veg. - Soziologie</b> |  |
| BfN Schlüssel            | 21.0.01.01 - Agropyro(Elymo)-Rumicion (Flut- und Feuchtpionierassen)<br>27.0.01 - Phragmitetalia (Röhrichte und Großseggenrieder)<br>29.0.02.01 - Caricion fuscae (Saure Kleinseggenwiesen)<br>30.0.01.02 - Calthion (gedüngte Feuchtwiesen) |

# Erhebungsbogen

**B**

|                            |                          |   |                  |
|----------------------------|--------------------------|---|------------------|
| <b>Projekt</b>             | Biotopkartierung Hamburg | <b>Interne Nr.</b>                      | 57863            |
|                            |                          | <b>DK5   DK5-GK</b>                     | <b>7620</b> 7622 |
| <b>Handlungsbedarf</b>     | Nein                     | <b>DK5 - Name</b>                       | Fersenweg        |
| <b>Bearbeitung</b>         | BRA                      | <b>Biotop-Nr.   alt</b>                 | <b>273</b> 127   |
| <b>Räumliche Abbildung</b> | Linie                    | <b>Kartierung</b>                       | 24.09.2004       |
| <b>Anzahl Abschnitte</b>   | 16                       | <b>Fläche / Länge [m<sup>2</sup>/m]</b> | 3584,749         |
|                            |                          | <b>Breite (lineare Abb.) [m]</b>        | 4                |

## Zeigerwerte der Pflanzenartenliste (Auswertung)

|                    |                               |   |     |
|--------------------|-------------------------------|---|-----|
| <b>Standort</b>    | <b>Belichtung</b>             | halbsonnig                                      | 7,3 |
| <b>Boden</b>       | <b>Feuchte</b>                | zeitweise wasserüberstaut                       | 9,6 |
|                    | <b>Stickstoff (N)</b>         | mäßig stickstoffarm bis stickstoffreich         | 5,7 |
|                    | <b>Reaktion</b>               | schwach sauer                                   | 6,3 |
| <b>Vegetation</b>  | <b>Mahdverträglichkeit</b>    | schnittempfindlich bis mäßig schnittverträglich | 4,1 |
| <b>Zeigerwerte</b> | <b>Futterwert</b>             | fast wertloses Futter                           | 1,5 |
|                    | <b>Wechselfeuchteanzeiger</b> |   | 11  |
|                    | <b>Giftpflanzen</b>           |   | 11  |
|                    | <b>Überschw.anzeiger</b>      |   | 19  |

## Pflanzenartenliste

| Gruppe / Pflanzenart                                  | MS | M | W | Vs | St | PA | Ph | Sz | VS | V | G | cf | § | Rote Liste |    |    |   |   |   |
|---|----|---|---|----|----|----|----|----|----|---|---|----|---|------------|----|----|---|---|---|
|   |    |   |   |    |    |    |    |    |    |   |   |    |   | HH         | ND | SH | D |   |   |
| <b>Tracheobionta (Gefäßpflanzen)</b>                  |    |   |   |    |    |    |    |    |    |   |   |    |   |            |    |    |   |   |   |
| Alisma plantago-aquatica (Gewöhnlicher Froschlöffel)  | 7  | w |   | -  |    |    |    |    |    |   |   |    |   |            |    |    |   |   |   |
| Alopecurus geniculatus (Knick-Fuchsschwanz)           | 7  | w |   | -  |    |    |    |    |    |   |   |    |   |            |    |    |   |   |   |
| Berula erecta (Aufrechte Berle)                       | 7  | w |   | -  |    |    |    |    |    |   |   |    |   |            |    |    |   |   |   |
| Bidens cernua (Nickender Zweizahn)                    | 7  | w |   | -  |    |    |    |    |    |   |   |    |   |            |    |    |   |   |   |
| Butomus umbellatus (Schwanenblume)                    | 7  | w |   | -  |    |    |    |    |    |   |   |    |   |            | 3  |    |   |   |   |
| Caltha palustris (Sumpf-Dotterblume)                  | 7  | w |   | -  |    |    |    |    |    |   |   |    |   | 3          | 3  | V  | V |   |   |
| Cardamine pratensis (Wiesen-Schaumkraut)              | 7  | z |   | -  |    |    |    |    |    |   |   |    |   |            |    |    | V |   |   |
| Carex acuta (Schlank-Segge)                           | 7  | h |   | -  |    |    |    |    |    |   |   |    |   |            |    |    | V |   |   |
| Carex disticha (Zweizeilige Segge)                    | 7  | z |   | -  |    |    |    |    |    |   |   |    |   |            |    | V  | V |   |   |
| Carex hirta (Behaarte Segge)                          | 7  | w |   | -  |    |    |    |    |    |   |   |    |   |            |    |    |   |   |   |
| Carex nigra (Wiesen-Segge)                            | 7  | w |   | -  |    |    |    |    |    |   |   |    |   |            |    | V  | V |   |   |
| Carex pseudocyperus (Scheinzyper-Segge)               | 7  | w |   | -  |    |    |    |    |    |   |   |    |   |            |    |    |   |   |   |
| Carex x elytroides (Bastard-Segge)                    | 7  | w |   | -  |    |    |    |    |    |   |   |    |   |            |    |    | V | D |   |
| Cirsium palustre (Sumpf-Kratzdistel)                  | 7  | w |   | -  |    |    |    |    |    |   |   |    |   |            |    |    |   |   |   |
| Comarum palustre (Sumpf-Blutauge)                     | 7  | w |   | -  |    |    |    |    |    |   |   |    |   |            |    | V  | 3 |   |   |
| Eleocharis palustris (Gewöhnliche Sumpfsimse)         | 7  | z |   | -  |    |    |    |    |    |   |   |    |   |            |    |    |   |   |   |
| Equisetum fluviatile (Teich-Schachtelhalm)            | 7  | h |   | -  |    |    |    |    |    |   |   |    |   |            |    |    |   |   |   |
| Equisetum palustre (Sumpf-Schachtelhalm)              | 7  | w |   | -  |    |    |    |    |    |   |   |    |   |            |    |    |   |   |   |
| Eriophorum angustifolium (Schmalblättriges Wollgras)  | 7  | w |   | -  |    |    |    |    |    |   |   |    |   |            |    | 3  |   | V | V |
| Galium palustre (Sumpf-Labkraut)                      | 7  | z |   | -  |    |    |    |    |    |   |   |    |   |            |    |    |   |   |   |
| Glyceria fluitans (Flutender Schwaden)                | 7  | w |   | -  |    |    |    |    |    |   |   |    |   |            |    |    |   |   |   |
| Glyceria maxima (Wasser-Schwaden)                     | 7  | h |   | -  |    |    |    |    |    |   |   |    |   |            |    |    |   |   |   |
| Holcus lanatus (Wolliges Honiggras)                   | 7  | w |   | -  |    |    |    |    |    |   |   |    |   |            |    |    |   |   |   |
| Hottonia palustris (Wasserfeder)                      | 7  | w |   | -  |    |    |    |    |    |   |   |    |   |            |    | b  | V | V | V |
| Hydrocharis morsus-ranae (Froschbiß)                  | 7  | z |   | -  |    |    |    |    |    |   |   |    |   |            |    |    | V | V | V |
| Iris pseudacorus (Gelbe Schwertlilie)                 | 7  | w |   | -  |    |    |    |    |    |   |   |    |   |            |    | b  |   |   |   |
| Juncus effusus (Flutter-Binse)                        | 7  | h |   | -  |    |    |    |    |    |   |   |    |   |            |    |    |   |   |   |
| Lemna minor (Kleine Wasserlinse)                      | 7  | h |   | -  |    |    |    |    |    |   |   |    |   |            |    |    |   |   |   |
| Lemna trisulca (Dreifurchige Wasserlinse)             | 7  | h |   | -  |    |    |    |    |    |   |   |    |   |            |    |    | V |   |   |
| Lotus pedunculatus (Sumpf-Hornklee)                   | 7  | w |   | -  |    |    |    |    |    |   |   |    |   |            |    |    |   | V |   |
| Lycopus europaeus (Gewöhnlicher Wolfstrapp)           | 7  | w |   | -  |    |    |    |    |    |   |   |    |   |            |    |    |   |   |   |
| Lysimachia nummularia (Pfennigkraut)                  | 7  | w |   | -  |    |    |    |    |    |   |   |    |   |            |    |    |   |   |   |
| Lysimachia thyrsoflora (Straußblütiger Gilbweiderich) | 7  | z |   | -  |    |    |    |    |    |   |   |    |   |            |    |    | 3 | 3 | V |

# Erhebungsbogen

**B**

|                            |                          |              |   |             |      |
|----------------------------|--------------------------|--------------|---|-------------|------|
| <b>Projekt</b>             | Biotopkartierung Hamburg |              | <b>Interne Nr.</b>                      | 57863       |      |
|                            |                          |              | <b>DK5   DK5-GK</b>                     | <b>7620</b> | 7622 |
| <b>Handlungsbedarf</b>     | Nein                     |              | <b>DK5 - Name</b>                       | Fersenweg   |      |
| <b>Bearbeitung</b>         | BRA                      | <b>Kopie</b> | <b>Biotop-Nr.   alt</b>                 | <b>273</b>  | 127  |
| <b>Räumliche Abbildung</b> | Linie                    | Nein         | <b>Kartierung</b>                       | 24.09.2004  |      |
| <b>Anzahl Abschnitte</b>   | 16                       |              | <b>Fläche / Länge [m<sup>2</sup>/m]</b> | 3584,749    |      |
|                            |                          |              | <b>Breite (lineare Abb.) [m]</b>        | 4           |      |

## Pflanzenartenliste

| Gruppe / Pflanzenart   | MS | M | W | Vs | St | PA | Ph | Sz | VS | V | G | cf | § | Rote Liste |          |           |           |   |
|--|----|---|---|----|----|----|----|----|----|---|---|----|---|------------|----------|-----------|-----------|---|
|  |    |   |   |    |    |    |    |    |    |   |   |    |   | HH         | ND       | SH        | D         |   |
| Lysimachia vulgaris (Gewöhnlicher Gilbweiderich)               | 7  | w |   | -  |    |    |    |    |    |   |   |    |   |            |          |           |           |   |
| Lythrum salicaria (Blut-Weiderich)                             | 7  | w |   | -  |    |    |    |    |    |   |   |    |   |            |          |           |           |   |
| Myosotis laxa (Rasen-vergissmeinnicht)                         | 7  | w |   | -  |    |    |    |    |    |   |   |    |   |            | D        |           | 3         |   |
| Myosotis scorpioides (Sumpf-Vergissmeinnicht)                  | 7  | w |   | -  |    |    |    |    |    |   |   |    |   |            |          |           | V         |   |
| Myosotis scorpioides agg. (Artengruppe Sumpf-vergissmeinnicht) | 7  | z |   | -  |    |    |    |    |    |   |   |    |   |            |          |           | V         |   |
| Oenanthe fistulosa (Röhriger Wasserfenchel)                    | 7  | w |   | -  |    |    |    |    |    |   |   |    |   |            | 2        | 3         | 2         | 3 |
| Phalaris arundinacea (Rohr-Glanzgras)                          | 7  | z |   | -  |    |    |    |    |    |   |   |    |   |            |          |           |           |   |
| Phragmites australis (Schilf)                                  | 7  | z |   | -  |    |    |    |    |    |   |   |    |   |            |          |           |           |   |
| Poa palustris (Sumpf-Rispengras)                               | 7  | w |   | -  |    |    |    |    |    |   |   |    |   |            |          |           |           |   |
| Poa trivialis (Gewöhnliches Rispengras)                        | 7  | w |   | -  |    |    |    |    |    |   |   |    |   |            |          |           |           |   |
| Ranunculus flammula (Brennender Hahnenfuß)                     | 7  | w |   | -  |    |    |    |    |    |   |   |    |   |            |          |           |           | V |
| Ranunculus lingua (Zungen-Hahnenfuß)                           | 7  | w |   | -  |    |    |    |    |    |   |   |    |   | b          | 2        | 3         | 2         | 3 |
| Ranunculus sceleratus (Gift-Hahnenfuß)                         | 7  | w |   | -  |    |    |    |    |    |   |   |    |   |            |          |           |           |   |
| Rorippa amphibia (Wasser-Sumpfkresse)                          | 7  | w |   | -  |    |    |    |    |    |   |   |    |   |            |          |           |           |   |
| Rorippa palustris (Gewöhnliche Sumpfkresse)                    | 7  | w |   | -  |    |    |    |    |    |   |   |    |   |            |          |           |           |   |
| Rumex hydrolapathum (Fluss-Ampfer)                             | 7  | z |   | -  |    |    |    |    |    |   |   |    |   |            |          |           |           |   |
| Sagittaria sagittifolia (Gewöhnliches Pfeilkraut)              | 7  | w |   | -  |    |    |    |    |    |   |   |    |   |            |          |           |           |   |
| Scutellaria galericulata (Sumpf-Helmkraut)                     | 7  | w |   | -  |    |    |    |    |    |   |   |    |   |            |          |           |           |   |
| Sium latifolium (Breitblättriger Merk)                         | 7  | w |   | -  |    |    |    |    |    |   |   |    |   |            | 3        |           |           |   |
| Sparganium erectum (Ästiger Igelkolben)                        | 7  | h |   | -  |    |    |    |    |    |   |   |    |   |            |          |           |           |   |
| Spirodela polyrhiza (Vielwurzlige Teichlinse)                  | 7  | h |   | -  |    |    |    |    |    |   |   |    |   |            |          |           |           |   |
| Stellaria palustris (Sumpf-Sternmiere)                         | 7  | w |   | -  |    |    |    |    |    |   |   |    |   |            | V        |           | 3         | 3 |
| Stratiotes aloides (Krebsschere)                               | 7  | z |   | -  |    |    |    |    |    |   |   |    |   | b          | 3        | 3         | 3         | 3 |
| Typha latifolia (Breitblättriger Rohrkolben)                   | 7  | w |   | -  |    |    |    |    |    |   |   |    |   |            |          |           |           |   |
| <b>Anzahl Rote Liste Arten</b>                                 |    |   |   |    |    |    |    |    |    |   |   |    |   | <b>15</b>  | <b>5</b> | <b>20</b> | <b>10</b> |   |
| <b>Anzahl Arten</b>  |    |   |   |    |    |    |    |    |    |   |   |    |   | <b>57</b>  |          |           |           |   |

MS: Mengensystem; M: Mengenangabe, W: Bewertung der Art (FFH-Monitoring), Vs: Vegetationsschicht, St: Status, PA: Autor Phänologie; Ph: Phänologie, Sz: Soziabilität, VS: Vitalitätssystem; V: Vitalität, G: Geschlecht, cf: unsichere Bestimmung, §: Schutz nach BNatSchG, HH: Rote Liste Hamburg, Nds: Rote Liste Niedersachsen, SH: Rote Liste Schleswig-Holstein, D: Rote Liste Deutschland