

Erhebungsbogen

B

Projekt	Biotopkartierung Hamburg	Interne Nr.	79290
		DK5 DK5-GK	7620 7622
Handlungsbedarf	Nein	DK5 - Name	Fersenweg
Bearbeitung	BRA	Biotop-Nr. alt	271 123
Räumliche Abbildung	Linie	Kartierung	18.10.2012
Anzahl Abschnitte	1	Fläche / Länge [m²/m]	480,197
		Breite (lineare Abb.) [m]	5

Gesetzlicher Schutz § 30 (2) 1.2 Natürliche oder naturnahe stehende Gewässer **Schutz nur teilweise** **Nein**

Gesamtbewertung	7	Besonders wertvoll
– Alter	7	Biotop hohen Alters, 100 bis 200 Jahre
– Belastungsgrad	6	Flächenhaft geringe oder örtlich stärkere oder Vorbelastung mit deutlichem Einfluß
– Ökolog. Funktion	7	Sehr hohe Bedeutung in einem Biotopkomplex, für den lokalen Biotopverbund oder als Puffer
– Seltenheit	7	Seltener Biotoptyp, mit seltenen oder bedrohten Pflges., gesättigtes Artenspektrum, einige RL-Arten

Bestandsbeschreibung

Grenzgraben zwischen einer dauerhaft beweideten Fläche im Osten und einer dauerhaft als Mähwiese genutzten Fläche im Westen, die zuvor eventuell auch intensiver genutzt worden ist, mit nur mäßig artenreichem Grünland. Auf der Westseite im Mähwiesenbereich ist die Böschung relativ steil geneigt, rund 0,5 m hoch. Dem gegenüber ist sie im Osten ähnlich hoch, aber sehr viel breiter, sanfter geneigt und stark zertreten von Rindern. Hier herrscht auf beiden Seiten Bewuchs mit hohen Anteilen von Schlanksegge vor, auf der Ostseite mischt sich ein höherer Anteil von Flatterbinse und nitrophytischen Röhrichtarten bei. Rund 0,5 m unter Gelände ist eine 2 m breite Wasserfläche vorhanden. Im Süden ist sie anschließend etwas schmaler, um über 0,5 m tief, mit einem relativ großen Bestand von Krebschere und eingestreut Froschbiß. Submerse Vegetation aus v.a. Nuttalls Wasserpest ist in Teilen auch vorhanden. Von den Rändern her, v.a. auf der Ostseite wächst Flutrasen in das Gewässer hinein. Die Wasserstände schwanken offenbar in Größenordnungen von 10 bis 20 cm.

Vorkommen an Biotoptypen

1	TF	Typ	HF	F.Anteil
2	BTYP	Biotoptyp	- gesetzl. Grundl.	
3	Zusatz	Zusatz zum Biotoptypen		
4	LRT	Lebensraumtyp		
1	1		Ja	100 %
2	FGM	Graben mittlerer Nährstoffgehalte mit Stillgewässercharakter (2000)		
3	gk	Krebsscheren-Typ (gk)		

Räumliche Lage

Lagebeschreibung	Nördlich Fersenweg, südöstlich Kirchwerder Landweg		
Nachbarnutzung/en	Grünland, gemäht im Westen, beweidet im Osten		
Rechtswert (X)	577265	Hochwert (Y)	5921187
Bezirk	Bergedorf	Naturraum	Vier- und Marschlande (673.10)
Stadtteil (OT-Nr.)	Kirchwerder (607)	Gemarkung	Kirchwerder (607)
Digitaler Grünplan	<input type="checkbox"/> Hafengesamtgebiet	<input type="checkbox"/> Ramsargebiet	<input type="checkbox"/> EG-Vogelschutzgeb.
Ausgleichsflächen	<input type="checkbox"/> Biosphärenreservat	<input type="checkbox"/> Nationalpark	<input type="checkbox"/>
NSG / ND / LSG	NSG Kirchwerder Wiesen [HH-605 / Anteil: 100%]		
FFH-GEBIET	Kirchwerder Wiesen [DE 2526-304 / Anteil: 100%]		
Wasserschutzgebiet			

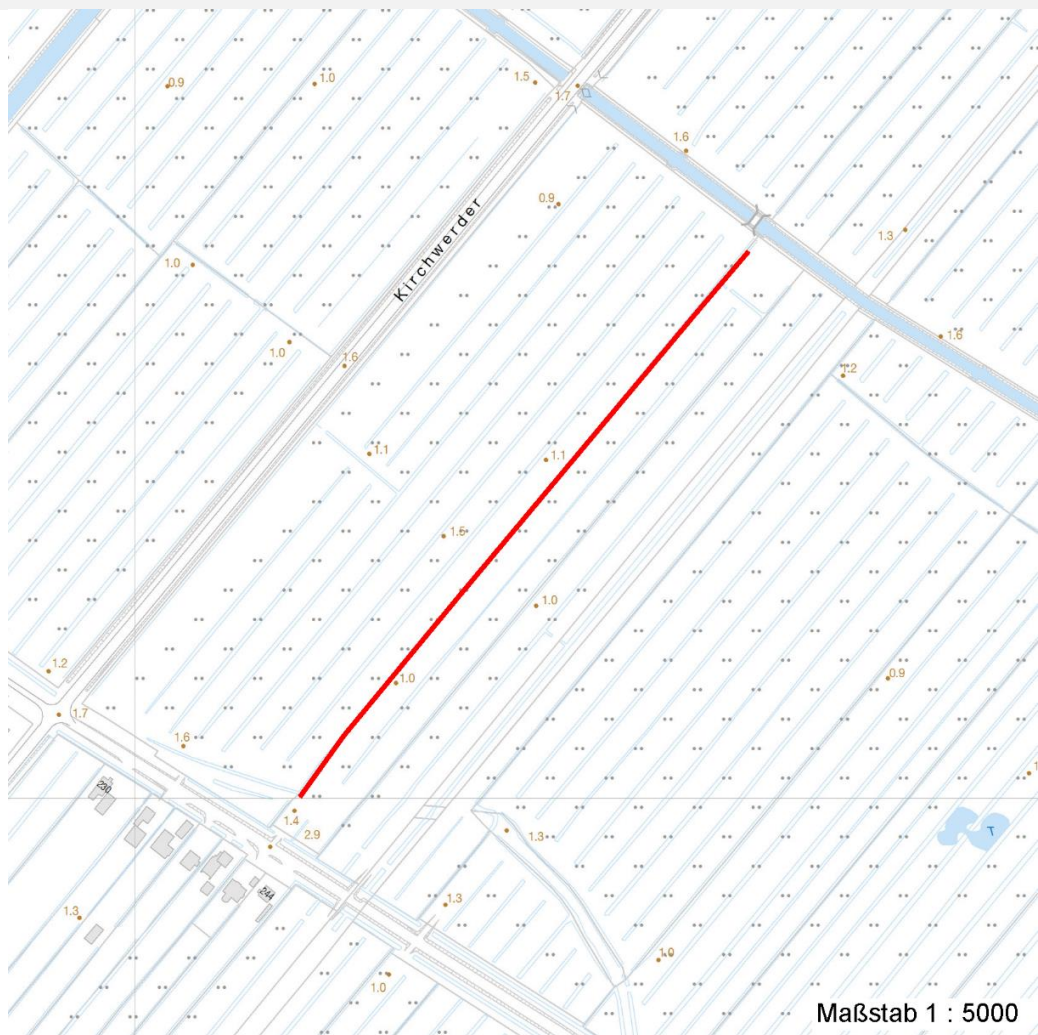
Erhebungsbogen

B

Projekt	Biotopkartierung Hamburg	Interne Nr.	79290
		DK5 DK5-GK	7620 7622
Handlungsbedarf	Nein	DK5 - Name	Fersenweg
Bearbeitung	BRA	Biotop-Nr. alt	271 123
Räumliche Abbildung	Linie	Kartierung	18.10.2012
Anzahl Abschnitte	1	Fläche / Länge [m²/m]	480,197
		Breite (lineare Abb.) [m]	5

Räumliche Lage

Karte



Weitere Erhebungsbögen

Interne Nr.	Interne Nr. Zuordnung	DK5	Biotop-Nr.	Kartierung	Zuordnung	DK5 (GK)	Biotop-Nr. (alt)
79290	57942	7620	271	07.06.2004	K	7622	123

Zuordnung: N = nachfolgende Kartierung, K = weitere Kartierungen (zeitlich vorher oder nachher)

Foto

Interne Nr.	Index	Dateiname	Aufnahmerichtung
34455	0	7620_271_181012_1.JPG	
34456	0	7620_271_181012_2.JPG	

Weitere Angaben

Merkmal	Wert
Auswertung	

Erhebungsbogen

B

Projekt	Biotopkartierung Hamburg	Interne Nr.	79290
		DK5 DK5-GK	7620 7622
Handlungsbedarf	Nein	DK5 - Name	Fersenweg
Bearbeitung	BRA	Biotop-Nr. alt	271 123
Räumliche Abbildung	Linie	Kartierung	18.10.2012
Anzahl Abschnitte	1	Fläche / Länge [m²/m]	480,197
		Breite (lineare Abb.) [m]	5

Weitere Angaben

Merkmal	Wert
Gefährdung / Einflüsse	Schwankende Wasserstände, Eutrophierung durch Dauerbeweidung auf der Ostseite, relativ steile, strukturarme Böschung auf der Westseite.
Wertgesichtspunkte	Dauerhafte Wasserführung, großer Krebscherenbestand.
zoologisch bedeutsame Strukturen	Kleingewässer, wasserführende Gräben
Bedeutung für Tiergruppe	Amphibien Libellen Mollusken
Maßnahmen	Wassergebundene Insekten Gewässer weiterhin möglichst extensiv unterhalten, dabei die Krebscheren erhalten, immer in größerer Zahl in das Gewässer zurücksetzen.
Größe	
Breite	5.00 m

Foto

Fotodatei 7620_271_181012_1.JPG

Bildbeschreibung
Aufnahmerichtung



Fotodatei 7620_271_181012_2.JPG

Bildbeschreibung
Aufnahmerichtung



Teilflächenbeschreibung

Teilflächentyp		Teilflächen-Nr.	1
Biotoptyp	Graben mittlerer Nährstoffgehalte mit Stillgewässercharakter (2000)	Biotoptyp	FGM
- Zusatz	Krebscheren-Typ (gk)	- gesetzl. Grundl.	
FFH-LRT		FFH-LRT	
Beschreibung		Entw.potential LRT	
		Hauptfläche	Ja
		Flächenanteil	100 %
		FFH-Unters.Fläche	Nein
		Saatgutfläche	Nein

Erhebungsbogen

B

Projekt	Biotopkartierung Hamburg	Interne Nr.	79290
		DK5 DK5-GK	7620 7622
Handlungsbedarf	Nein	DK5 - Name	Fersenweg
Bearbeitung	BRA	Biotop-Nr. alt	271 123
Räumliche Abbildung	Linie	Kartierung	18.10.2012
Anzahl Abschnitte	1	Fläche / Länge [m²/m]	480,197
		Breite (lineare Abb.) [m]	5

Weitere Angaben

Merkmal	Wert
Boden	
Feuchte	11 - flaches Gewässer
Reaktion	7 - neutral
Stickstoffgehalt	5 - mäßig stickstoffarm
Gewässer	
Böschungshöhe	0.50 m
Gewässertiefe	0.50 m
Breite	2.00 m
Wasserführung	w - wechselnde Wasserstände
Strömung	k - keine Strömung
Standort, Relief	
Böschungsneigung	flach - 1:2 bis 1:3
Belichtung	7 - halbsonnig
Veg. - Zeigerwerte	
Anz. Wechselfeuchtezeiger	4
Anz. Überschwemmungsz.	6
Anz. Magerkeitszeiger (N < 4)	1
Anteil Magerkeitszeiger (N < 4)	4 %
Veg. - Soziologie	
BfN Schlüssel	01.0.01.01.2 - Hydrochariden-Gruppe (Froschbiß- und Krebscherenges.) 27.0.01 - Phragmitetalia (Röhrichte und Großseggenrieder)

Zeigerwerte der Pflanzenartenliste (Auswertung)

Standort	Belichtung	halbsonnig	7
Boden	Feuchte	zeitweise wasserüberstaut	10, 1
	Stickstoff (N)	mäßig stickstoffarm	5,4
	Reaktion	neutral	6,7
Vegetation	Mahdverträglichkeit	schnittempfindlich bis mäßig schnittverträglich	4,4
Zeigerwerte	Futterwert	fast wertloses Futter	1,3
	Wechselfeuchteanzeiger		4
	Giftpflanzen		4
	Überschw.anzeiger		6

Pflanzenartenliste

Gruppe / Pflanzenart	MS	M	W	Vs	St	PA	Ph	Sz	VS	V	G	cf	Rote Liste			
													§	HH	ND	SH
Tracheobionta (Gefäßpflanzen)																
Alisma plantago-aquatica (Gewöhnlicher Froschlöffel)	7	w		-	-											
Carex acuta (Schlank-Segge)	7	h		-	-										V	
Carex pseudocyperus (Scheinzyper-Segge)	7	w		-	-											
Elodea nuttallii (Nuttalls Wasserpest)	7	z		-	-											
Glyceria fluitans (Flutender Schwaden)	7	z		-	-											
Hottonia palustris (Wasserfeder)	7	w		-	-								b	V	V	V
Hydrocharis morsus-ranae (Froschbiß)	7	z		-	-									V	V	V

Projekt	Biotopkartierung Hamburg	Interne Nr.	79290
		DK5 DK5-GK	7620 7622
Handlungsbedarf	Nein	DK5 - Name	Fersenweg
Bearbeitung	BRA	Biotop-Nr. alt	271 123
Räumliche Abbildung	Linie	Kartierung	18.10.2012
Anzahl Abschnitte	1	Fläche / Länge [m²/m]	480,197
		Breite (lineare Abb.) [m]	5

Pflanzenartenliste

Gruppe / Pflanzenart	MS	M	W	Vs	St	PA	Ph	Sz	VS	V	G	cf	Rote Liste					
													§	HH	ND	SH	D	
Iris pseudacorus (Gelbe Schwertlilie)	7	z		-	-									b				
Lemna trisulca (Dreifurchige Wasserlinse)	7	h		-	-										V			
Lycopus europaeus (Gewöhnlicher Wolfstrapp)	7	z		-	-													
Lysimachia thyriflora (Straußblütiger Gilbweiderich)	7	w		-	-										3		3	V
Lythrum salicaria (Blut-Weiderich)	7	z		-	-													
Myosotis scorpioides agg. (Artengruppe Sumpf-vergissmeinnicht)	7	z		-	-													V
Nuphar lutea (Gelbe Teichrose)	7	w		-	-									b				
Phalaris arundinacea (Rohr-Glanzgras)	7	w		-	-													
Potamogeton alpinus (Alpen-Laichkraut)	7	w		-	-										3		3	3
Ranunculus flammula (Brennender Hahnenfuß)	7	z		-	-													V
Rorippa amphibia (Wasser-Sumpfkresse)	7	w		-	-													
Rumex hydrolapathum (Fluss-Ampfer)	7	w		-	-													
Sium latifolium (Breitblättriger Merk)	7	w		-	-										3			
Sparganium erectum (Ästiger Igelkolben)	7	w		-	-													
Stratiotes aloides (Krebsschere)	7	h		-	-									b	3	3	3	3
	Anzahl Rote Liste Arten													7	1	8	5	
	Anzahl Arten													22				

MS: Mengensystem; M: Mengenangabe, W: Bewertung der Art (FFH-Monitoring), Vs: Vegetationsschicht, St: Status, PA: Autor Phänologie; Ph: Phänologie, Sz: Soziabilität, VS: Vitalitätssystem; V: Vitalität, G: Geschlecht, cf: unsichere Bestimmung, §: Schutz nach BNatSchG, HH: Rote Liste Hamburg, Nds: Rote Liste Niedersachsen, SH: Rote Liste Schleswig-Holstein, D: Rote Liste Deutschland