

Erhebungsbogen

B

Projekt	Biotopkartierung Hamburg	Interne Nr.	57942
		DK5 DK5-GK	7620 7622
		DK5 - Name	Fersenweg
Handlungsbedarf	Nein	Biotop-Nr. alt	271 123
Bearbeitung	BRA	Kartierung	07.06.2004
Räumliche Abbildung	Linie	Fläche / Länge [m²/m]	480,197
Anzahl Abschnitte	1	Breite (lineare Abb.) [m]	3,5

Gesetzlicher Schutz **_ kein gesetzl. Schutz kein gesetzlich geschütztes Biotop** **Schutz nur teilweise** **Nein**

Gesamtbewertung	5	Noch wertvoll, gut entwicklungsfähig
– Alter	4	Biotop mittleren Alters, 10 bis 20 Jahre
– Belastungsgrad	5	Flächenhaft mittlere oder örtlich starke Belastung
– Ökolog. Funktion	6	Hohe Bedeutung in einem Biotopkomplex, für den lokalen Biotopverbund oder als Puffer
– Seltenheit	4	Verbr. Biotoptyp ohne biotoptypische Artenvielfalt, Ubiquisten

Bestandsbeschreibung

An der Geländeoberfläche etwa 4 m breiter Grabenbereich, Hauptgraben mit dauerhafter Wasserführung, ca. 0,5 bis 0,8 m unter Flur. Die Wasserfläche ist ca. 1,5 m breit, 30 bis 40 cm tief, von großen Beständen aus Nuttalls Wasserpest durchwachsen. Die unteren Ufer sind teilweise stark zerklüftet und zertreten, weil beide Ufer dauerhaft beweidet werden. Das Westufer steigt jedoch teilweise trotzdem deutlich an. In den Ufern dominiert eine recht artenarm nitrophytische Röhrichtvegetation aus Wasserschwaden, Schlank-Segge, Binsen und Rohrglanzgras. Von den oberen Bereichen her dringt artenarme Grünlandvegetation mit Dominanz von Wirtschaftsgräsern in die Flächen ein. Daneben treten Ruderalarten im Bereich der offenen Böden auf. Feuchtstandorte entlang der Ufer sind relativ artenarm bewachsen.

Vorkommen an Biotoptypen

1	TF	Typ	HF	F.Anteil
2	BTYP	Biotoptyp		- gesetzl. Grundl.
3	Zusatz	Zusatz zum Biotoptypen		
4	LRT	Lebensraumtyp		
1	1		Ja	100 %
2	FGM	Graben mittlerer Nährstoffgehalte mit Stillgewässercharakter (2000)		

Räumliche Lage

Lagebeschreibung

Nachbarnutzung/en			
Rechtswert (X)	577265	Hochwert (Y)	5921187
Bezirk	Bergedorf	Naturraum	Vier- und Marschlande (673.10)
Stadtteil (OT-Nr.)	Kirchwerder (607)	Gemarkung	Kirchwerder (607)
Digitaler Grünplan	<input type="checkbox"/> Hafengesamtgebiet	<input type="checkbox"/> Ramsargebiet	<input type="checkbox"/> EG-Vogelschutzgeb.
Ausgleichsflächen	<input type="checkbox"/> Biosphärenreservat	<input type="checkbox"/> Nationalpark	<input type="checkbox"/>
NSG / ND / LSG	NSG Kirchwerder Wiesen [HH-605 / Anteil: 100%]		
FFH-GEBIET	Kirchwerder Wiesen [DE 2526-304 / Anteil: 100%]		
Wasserschutzgebiet			

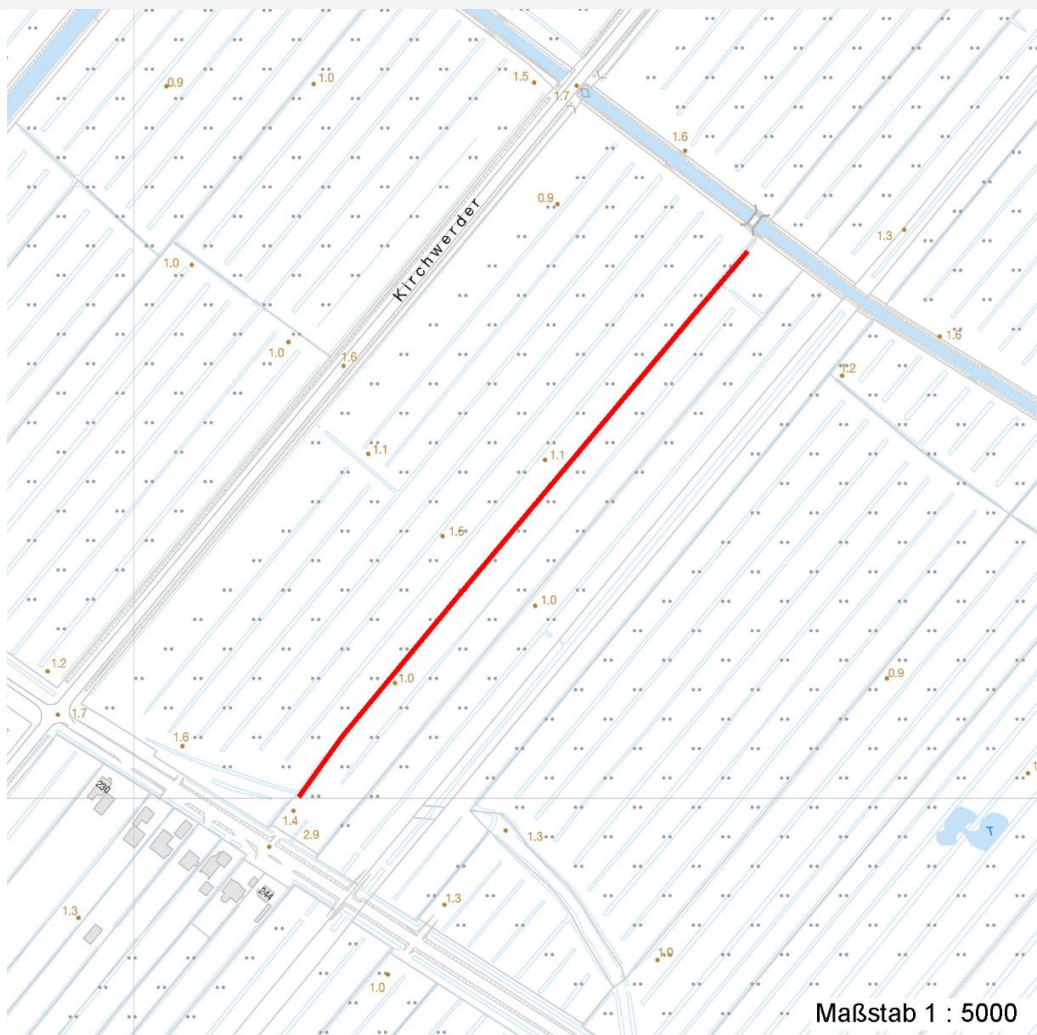
Erhebungsbogen

B

Projekt	Biotopkartierung Hamburg	Interne Nr.	57942
		DK5 DK5-GK	7620 7622
Handlungsbedarf	Nein	DK5 - Name	Fersenweg
Bearbeitung	BRA	Biotop-Nr. alt	271 123
Räumliche Abbildung	Linie	Kartierung	07.06.2004
Anzahl Abschnitte	1	Fläche / Länge [m²/m]	480,197
		Breite (lineare Abb.) [m]	3,5

Räumliche Lage

Karte



Weitere Erhebungsbögen

Interne Nr.	Interne Nr. Zuordnung	DK5	Biotop-Nr.	Kartierung	Zuordnung	DK5 (GK)	Biotop-Nr. (alt)
57942	79290	7620	271	18.10.2012	K	7622	123

Zuordnung: N = nachfolgende Kartierung, K = weitere Kartierungen (zeitlich vorher oder nachher)

Weitere Angaben

Merkmal	Wert
Auswertung	
Gefährdung / Einflüsse	Grabenräumung Beeinträchtigung der Wasserqualität und der Artenvielfalt, aktuell belastetes Wasser.
Wertgesichtspunkte	Gewässerbiotop, potentiell geeignet als Libellen- und Amphibiengewässer, Vorkommen einiger gefährdeter Arten, Rückzugsraum der Flora und Fauna der landwirtschaftlichen Nutzflächen, ökologische Leitstruktur.

Erhebungsbogen

B

Projekt	Biotopkartierung Hamburg	Interne Nr.	57942
		DK5 DK5-GK	7620 7622
Handlungsbedarf	Nein	DK5 - Name	Fersenweg
Bearbeitung	BRA	Biotop-Nr. alt	271 123
Räumliche Abbildung	Linie	Kartierung	07.06.2004
Anzahl Abschnitte	1	Fläche / Länge [m²/m]	480,197
		Breite (lineare Abb.) [m]	3,5

Weitere Angaben

Merkmal	Wert
Maßnahmen	Keine, möglichst hohe Wasserstände halten, Grabenräumung immer möglichst extensiv betreiben, lockeren Gehölzsaum erhalten.

Teilflächenbeschreibung

Teilflächentyp		Teilflächen-Nr.	1
Biotoptyp	Graben mittlerer Nährstoffgehalte mit Stillgewässercharakter (2000)	Biotoptyp	FGM
- Zusatz		- gesetzl. Grundl.	
FFH-LRT		FFH-LRT	
Beschreibung		Entw.potential LRT	
		Hauptfläche	Ja
		Flächenanteil	100 %
		FFH-Unters.Fläche	Nein
		Saatgutfläche	Nein

Weitere Angaben

Merkmal	Wert
Boden	
Feuchte	11 - flaches Gewässer
Stickstoffgehalt	5 - mäßig stickstoffarm
Standort, Relief	
Belichtung	7 - halbsonnig
Veg. - Soziologie	
BfN Schlüssel	01.0.01.01 - Lemnion minoris (Wasserlinsendecken) 27.0.01 - Phragmitetalia (Röhrichte und Großseggenrieder) 30.0.01.03 - Filipendulion (Mädesüß-Uferfluren)

Zeigerwerte der Pflanzenartenliste (Auswertung)

Standort	Belichtung	halbsonnig	7,2
Boden	Feuchte	sehr naß	9,1
	Stickstoff (N)	mäßig stickstoffarm bis stickstoffreich	5,7
	Reaktion	schwach sauer	5,8
Vegetation	Mahdverträglichkeit	schnittempfindlich bis mäßig schnittverträglich	4,4
Zeigerwerte	Futterwert	sehr geringwertiges Futter	1,7
	Wechselfeuchteanzeiger		5
	Giftpflanzen		7
	Überschw.anzeiger		13

Pflanzenartenliste

Gruppe / Pflanzenart	MS	M	W	Vs	St	PA	Ph	Sz	VS	V	G	cf	Rote Liste					
													§	HH	ND	SH	D	
Tracheobionta (Gefäßpflanzen)																		
Alnus glutinosa (Schwarz-Erle)	7	z		-														
Betula pendula (Hänge-Birke)	7	w		-														

Erhebungsbogen

B

Projekt	Biotopkartierung Hamburg		Interne Nr.	57942	
			DK5 DK5-GK	7620	7622
Handlungsbedarf	Nein		DK5 - Name	Fersenweg	
Bearbeitung	BRA	Kopie	Biotop-Nr. alt	271	123
Räumliche Abbildung	Linie	Nein	Kartierung	07.06.2004	
Anzahl Abschnitte	1		Fläche / Länge [m²/m]	480,197	
			Breite (lineare Abb.) [m]	3,5	

Pflanzenartenliste

Gruppe / Pflanzenart	MS	M	W	Vs	St	PA	Ph	Sz	VS	V	G	cf	Rote Liste					
													§	HH	ND	SH	D	
Cardamine pratensis (Wiesen-Schaumkraut)	7	w		-														V
Carex acuta (Schlank-Segge)	7	h		-														V
Carex hirta (Behaarte Segge)	7	w		-														
Carex pseudocyperus (Scheinzyper-Segge)	7	w		-														
Cerastium holosteoides (Gewöhnliches Hornkraut)	7	w		-														
Cirsium palustre (Sumpf-Kratzdistel)	7	w		-														
Dryopteris carthusiana (Dorniger Wurmfarne)	7	w		-														
Elodea nuttallii (Nuttalls Wasserpest)	7	h		-														
Epilobium hirsutum (Zottiges Weidenröschen)	7	w		-														
Equisetum fluviatile (Teich-Schachtelhalm)	7	z		-														
Equisetum palustre (Sumpf-Schachtelhalm)	7	z		-														
Galium palustre (Sumpf-Labkraut)	7	w		-														
Glechoma hederacea (Gundermann)	7	w		-														
Glyceria fluitans (Flutender Schwaden)	7	w		-														
Glyceria maxima (Wasser-Schwaden)	7	z		-														
Holcus lanatus (Wolliges Honiggras)	7	w		-														
Hydrocharis morsus-ranae (Froschbiß)	7	w		-												V	V	V
Iris pseudacorus (Gelbe Schwertlilie)	7	w		-										b				
Juncus articulatus (Glieder-Binse)	7	w		-														
Juncus effusus (Flatter-Binse)	7	h		-														
Lemna minor (Kleine Wasserlinse)	7	z		-														
Lycopus europaeus (Gewöhnlicher Wolfstrapp)	7	w		-														
Lysimachia thyriflora (Straußblütiger Gilbweiderich)	7	w		-												3	3	V
Lythrum salicaria (Blut-Weiderich)	7	w		-														
Nuphar lutea (Gelbe Teichrose)	7	w		-										b				
Oenanthe aquatica (Gemeiner Wasserfenchel)	7	w		-												V		
Persicaria amphibia (Wasser-Knöterich)	7	w		-														
Persicaria hydropiper (Wasserpfeffer)	7	w		-														
Phalaris arundinacea (Rohr-Glanzgras)	7	z		-														
Poa palustris (Sumpf-Rispengras)	7	z		-														
Poa trivialis (Gewöhnliches Rispengras)	7	z		-														
Ranunculus sceleratus (Gift-Hahnenfuß)	7	z		-														
Rumex acetosa (Großer Sauerampfer)	7	w		-														
Rumex hydrolapathum (Fluss-Ampfer)	7	z		-														
Salix cinerea (Grau-Weide)	7	w		-														
Scutellaria galericulata (Sumpf-Helmkraut)	7	w		-														
Solanum dulcamara (Bittersüßer Nachtschatten)	7	w		-														
Sparganium erectum (Ästiger Igelkolben)	7	z		-														
Algae (Algen)																		
Chara vulgaris (Gewöhnliche Armluchteralge)	7	w		-														R
Anzahl Rote Liste Arten													3	4	3			
Anzahl Arten													41					

MS: Mengensystem; M: Mengenangabe, W: Bewertung der Art (FFH-Monitoring), Vs: Vegetationsschicht, St: Status, PA: Autor Phänologie; Ph: Phänologie, Sz: Soziabilität, VS: Vitalitätssystem; V: Vitalität, G: Geschlecht, cf: unsichere Bestimmung, §: Schutz nach BNatSchG, HH: Rote Liste Hamburg, Nds: Rote Liste Niedersachsen, SH: Rote Liste Schleswig-Holstein, D: Rote Liste Deutschland