

# Erhebungsbogen

**B**

<b>Projekt</b>	Biotopkartierung Hamburg	<b>Interne Nr.</b>	57976
		<b>DK5   DK5-GK</b>	<b>7620</b> 7622
<b>Handlungsbedarf</b>	Nein	<b>DK5 - Name</b>	Fersenweg
<b>Bearbeitung</b>	BRA	<b>Biotop-Nr.   alt</b>	<b>270</b> 121
<b>Räumliche Abbildung</b>	Linie	<b>Kartierung</b>	24.09.2004
<b>Anzahl Abschnitte</b>	1	<b>Fläche / Länge [m<sup>2</sup>/m]</b>	356,454
		<b>Breite (lineare Abb.) [m]</b>	5

**Gesetzlicher Schutz**    kein gesetzl. Schutz    **kein gesetzlich geschütztes Biotop**    **Schutz nur teilweise**    **Nein**

<b>Gesamtbewertung</b>	6	Wertvoll
– <b>Alter</b>	5	Biotop mittleren Alters, 20 bis 50 Jahre
– <b>Belastungsgrad</b>	4	Flächenhaft deutliche Belastung ohne nachh. Schäden
– <b>Ökolog. Funktion</b>	7	Sehr hohe Bedeutung in einem Biotopkomplex, für den lokalen Biotopverbund oder als Puffer
– <b>Seltenheit</b>	5	Seltener Biotoptyp, floristisch stark verarmt, ohne seltener Pflges. od. verbr. artenreicher Biotoptyp

## Bestandsbeschreibung

An der Sohle gut 1 m breiter Graben, an der Geländeoberfläche bis zu 5 m breiter Grabenbereich mit zertretenen, artenreich bewachsenen Ufern mit hohen Anteilen von Seggen. Der Graben selbst mit einem großem Bestand von Wasserfeder und zusätzlich einem kleineren Bestand auch von Zungen-Hahnenfuß. Der Boden der benachbarten Flächen ist lehmig und stark zertreten. Ein Weidezaun steht im Ostufer direkt an der Wasserlinie und verhindert den Vertritt des Ufers nicht. Die Wasserqualität ist unterschiedlich, im Bereich von Wasserpflanzen klar, teilweise jedoch auch in Überabschnitte stark getrübt. Der Wasserstand liegt derzeit ca. 60 cm unter Flur und ist damit gegenüber einem von der Vegetation angezeigtem Zustand mindestens 20 cm abgesenkt.

Auf dem Westufer steht ein mittelgroßer Bestand aus Schwarzerlen, die jedoch in jüngerer Zeit auf den Stock gesetzt wurden.

## Vorkommen an Biotoptypen

1	TF	Typ	HF	F.Anteil
2	BTYP	Biotoptyp	- gesetzl. Grundl.	
3	Zusatz	Zusatz zum Biotoptypen		
4	LRT	Lebensraumtyp		
1	1		Ja	100 %
2	FGR	Nährstoffreicher Graben mit Stillgewässercharakter (2000)		
3	ga	Erlen-Typ (ga)		

## Räumliche Lage

### Lagebeschreibung

#### Nachbarnutzung/en

<b>Rechtswert (X)</b>	576813	<b>Hochwert (Y)</b>	5920668
<b>Bezirk</b>	Bergedorf	<b>Naturraum</b>	Vier- und Marschlande (673.10)
<b>Stadtteil (OT-Nr.)</b>	Kirchwerder (607)	<b>Gemarkung</b>	Kirchwerder (607)
<b>Digitaler Grünplan</b>	<input type="checkbox"/> <b>Hafengesamtgebiet</b>	<input type="checkbox"/> <b>Ramsargebiet</b>	<input type="checkbox"/> <b>EG-Vogelschutzgeb.</b>
<b>Ausgleichsflächen</b>	<input checked="" type="checkbox"/> <b>Biosphärenreservat</b>	<input type="checkbox"/> <b>Nationalpark</b>	<input type="checkbox"/>
<b>NSG / ND / LSG</b>	NSG Kirchwerder Wiesen [ HH-605 / Anteil: 100% ]		
<b>FFH-GEBIET</b>	Kirchwerder Wiesen [ DE 2526-304 / Anteil: 100% ]		
<b>Wasserschutzgebiet</b>			

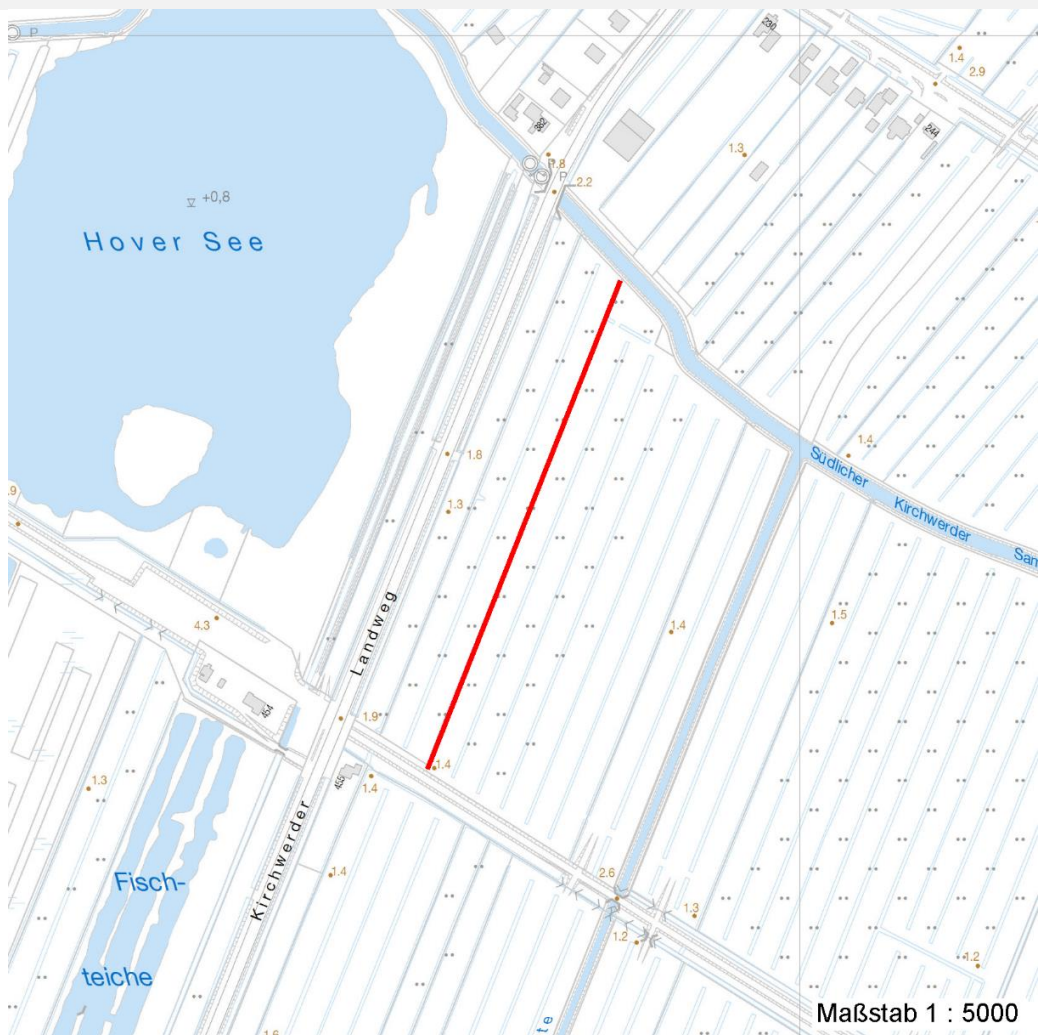
# Erhebungsbogen

**B**

<b>Projekt</b>	Biotopkartierung Hamburg		<b>Interne Nr.</b>	57976
			<b>DK5   DK5-GK</b>	7620      7622
<b>Handlungsbedarf</b>	Nein		<b>DK5 - Name</b>	Fersenweg
<b>Bearbeitung</b>	BRA	<b>Kopie</b>	Nein	<b>Biotop-Nr.   alt</b>
<b>Räumliche Abbildung</b>	Linie			270      121
<b>Anzahl Abschnitte</b>	1			<b>Kartierung</b>
				24.09.2004
				<b>Fläche / Länge [m<sup>2</sup>/m]</b>
				356,454
				<b>Breite (lineare Abb.) [m]</b>
				5

## Räumliche Lage

Karte



## Weitere Erhebungsbögen

Interne Nr.	Interne Nr. Zuordnung	DK5	Biotop-Nr.	Kartierung	Zuordnung	DK5 (GK)	Biotop-Nr. (alt)
57976	79289	7620	270	15.10.2012	K	7622	121

Zuordnung: N = nachfolgende Kartierung, K = weitere Kartierungen (zeitlich vorher oder nachher)

## Weitere Angaben

Merkmal	Wert
<b>Auswertung</b>	
Gefährdung / Einflüsse	Relativ weit eingetieft, kräftige Entwässerung der Nachbarflächen.
Wertgesichtspunkte	Vorkommen gefährdeter Pflanzenarten, Eignung als Amphibien-Laichgewässer und mäßig artenreich, blütenreich, Lebensraum für Insekten.
zoologisch bedeutsame Strukturen	Kleingewässer
Bedeutung für Tiergruppe	Amphibien
	Libellen

# Erhebungsbogen

**B**

<b>Projekt</b>	Biotopkartierung Hamburg	<b>Interne Nr.</b>	57976
		<b>DK5   DK5-GK</b>	7620 7622
<b>Handlungsbedarf</b>	Nein	<b>DK5 - Name</b>	Fersenweg
<b>Bearbeitung</b>	BRA	<b>Biotop-Nr.   alt</b>	270 121
<b>Räumliche Abbildung</b>	Linie	<b>Kartierung</b>	24.09.2004
<b>Anzahl Abschnitte</b>	1	<b>Fläche / Länge [m<sup>2</sup>/m]</b>	356,454
		<b>Breite (lineare Abb.) [m]</b>	5

## Weitere Angaben

Merkmal	Wert
Maßnahmen	Wasserstand deutlich anheben.

## Teilflächenbeschreibung

<b>Teilflächentyp</b>		<b>Teilflächen-Nr.</b>	1
<b>Biotoptyp</b>	Nährstoffreicher Graben mit Stillgewässercharakter (2000)	<b>Biotoptyp</b>	FGR
- <b>Zusatz</b>	Erlen-Typ (ga)	- <b>gesetzl. Grundl.</b>	
<b>FFH-LRT</b>		<b>FFH-LRT</b>	
<b>Beschreibung</b>		<b>Entw.potential LRT</b>	
		<b>Hauptfläche</b>	Ja
		<b>Flächenanteil</b>	100 %
		<b>FFH-Unters.Fläche</b>	Nein
		<b>Saatgutfläche</b>	Nein

## Weitere Angaben

Merkmal	Wert
<b>Boden</b>	
Feuchte	10 - zeitweise wasserüberstaut
Stickstoffgehalt	6 - mäßig stickstoffarm bis stickstoffreich
<b>Standort, Relief</b>	
Belichtung	7 - halbsonnig

## Zeigerwerte der Pflanzenartenliste (Auswertung)

<b>Standort</b>	<b>Belichtung</b>	halbsonnig	7,2
<b>Boden</b>	<b>Feuchte</b>	sehr naß	8,8
	<b>Stickstoff (N)</b>	mäßig stickstoffarm	5,5
	<b>Reaktion</b>	schwach sauer	5,8
<b>Vegetation</b>	<b>Mahdverträglichkeit</b>	mäßig bis gut schnittverträglich (erster Schnitt nicht vor Mitte Juni)	5,6
<b>Zeigerwerte</b>	<b>Futterwert</b>	geringwertiges Futter	3
	<b>Wechselfeuchteanzeiger</b>		15
	<b>Giftpflanzen</b>		8
	<b>Überschw.anzeiger</b>		13

## Pflanzenartenliste

Gruppe / Pflanzenart	MS	M	W	Vs	St	PA	Ph	Sz	VS	V	G	cf	Rote Liste					
													§	HH	ND	SH	D	
<b>Tracheobionta (Gefäßpflanzen)</b>																		
Agrostis canina (Hunds-Straußgras)	7	w		-										3		3		
Agrostis stolonifera (Ausläufer-Straußgras)	7	h		-														
Alnus glutinosa (Schwarz-Erle)	7	z		-														
Alopecurus geniculatus (Knick-Fuchsschwanz)	7	z		-														
Anthoxanthum odoratum (Gewöhnliches Ruchgras)	7	h		-														

# Erhebungsbogen

**B**

<b>Projekt</b>	Biotopkartierung Hamburg		<b>Interne Nr.</b>	57976	
			<b>DK5   DK5-GK</b>	<b>7620</b>	7622
<b>Handlungsbedarf</b>	Nein		<b>DK5 - Name</b>	Fersenweg	
<b>Bearbeitung</b>	BRA	<b>Kopie</b>	<b>Biotop-Nr.   alt</b>	<b>270</b>	121
<b>Räumliche Abbildung</b>	Linie	Nein	<b>Kartierung</b>	24.09.2004	
<b>Anzahl Abschnitte</b>	1		<b>Fläche / Länge [m<sup>2</sup>/m]</b>	356,454	
			<b>Breite (lineare Abb.) [m]</b>	5	

## Pflanzenartenliste

Gruppe / Pflanzenart	MS	M	W	Vs	St	PA	Ph	Sz	VS	V	G	cf	Rote Liste						
													§	HH	ND	SH	D		
Bellis perennis (Ausdauerndes Gänseblümchen)	7	z		-															
Callitriche palustris agg. (Artengruppe Sumpf-Wasserstern)	7	w		-													3		
Caltha palustris (Sumpf-Dotterblume)	7	w		-													3	3	V V
Cardamine pratensis (Wiesen-Schaumkraut)	7	z		-															V
Carex acuta (Schlank-Segge)	7	h		-															V
Carex disticha (Zweizeilige Segge)	7	w		-													V		V
Carex elongata (Walzen-Segge)	7	w		-													3	3	
Carex hirta (Behaarte Segge)	7	w		-															
Carex leporina (Hasenfuß-Segge)	7	w		-															
Carex pseudocyperus (Scheinzyper-Segge)	7	w		-															
Carex vesicaria (Blasen-Segge)	7	w		-													2		V
Cirsium palustre (Sumpf-Kratzdistel)	7	w		-															
Cynosurus cristatus (Gewöhnliches Kammgras)	7	w		-														V	
Deschampsia flexuosa (Draht-Schmiele)	7	w		-															
Epilobium hirsutum (Zottiges Weidenröschen)	7	w		-															
Equisetum fluviatile (Teich-Schachtelhalm)	7	z		-															
Equisetum palustre (Sumpf-Schachtelhalm)	7	z		-															
Filipendula ulmaria (Mädesüß)	7	w		-															
Galium palustre (Sumpf-Labkraut)	7	z		-															
Glechoma hederacea (Gundermann)	7	w		-															
Glyceria fluitans (Flutender Schwaden)	7	z		-															
Glyceria maxima (Wasser-Schwaden)	7	h		-															
Holcus lanatus (Wolliges Honiggras)	7	w		-															
Hottonia palustris (Wasserfeder)	7	h		-													b	V	V V
Hydrocharis morsus-ranae (Froschbiß)	7	h		-														V	V V
Iris pseudacorus (Gelbe Schwertlilie)	7	w		-													b		
Juncus effusus (Flatter-Binse)	7	h		-															
Lathyrus pratensis (Wiesen-Platterbse)	7	w		-															
Lemna minor (Kleine Wasserlinse)	7	h		-															
Lemna trisulca (Dreifurchige Wasserlinse)	7	w		-														V	
Lolium perenne (Ausdauerndes Weidelgras)	7	z		-															
Lotus pedunculatus (Sumpf-Hornklee)	7	w		-															V
Lychnis flos-cuculi (Kuckucks-Lichtnelke)	7	w		-															3
Lysimachia vulgaris (Gewöhnlicher Gilbweiderich)	7	w		-															
Lythrum salicaria (Blut-Weiderich)	7	w		-															
Myosotis scorpioides (Sumpf-Vergissmeinnicht)	7	w		-															V
Myosotis scorpioides agg. (Artengruppe Sumpf-vergissmeinnicht)	7	w		-															V
Phalaris arundinacea (Rohr-Glanzgras)	7	w		-															
Poa palustris (Sumpf-Rispengras)	7	w		-															
Poa trivialis (Gewöhnliches Rispengras)	7	z		-															
Ranunculus acris (Scharfer Hahnenfuß)	7	z		-															
Ranunculus flammula (Brennender Hahnenfuß)	7	w		-															V
Ranunculus lingua (Zungen-Hahnenfuß)	7	w		-													b	2	3 2 3
Ranunculus repens (Kriechender Hahnenfuß)	7	z		-															
Rosa canina (Hunds-Rose)	7	w		-															

# Erhebungsbogen

**B**

<b>Projekt</b>	Biotopkartierung Hamburg		<b>Interne Nr.</b>	57976	
			<b>DK5   DK5-GK</b>	<b>7620</b>	7622
<b>Handlungsbedarf</b>	Nein		<b>DK5 - Name</b>	Fersenweg	
<b>Bearbeitung</b>	BRA	<b>Kopie</b>	<b>Biotop-Nr.   alt</b>	<b>270</b>	121
<b>Räumliche Abbildung</b>	Linie	Nein	<b>Kartierung</b>	24.09.2004	
<b>Anzahl Abschnitte</b>	1		<b>Fläche / Länge [m<sup>2</sup>/m]</b>	356,454	
			<b>Breite (lineare Abb.) [m]</b>	5	

## Pflanzenartenliste

Gruppe / Pflanzenart	MS	M	W	Vs	St	PA	Ph	Sz	VS	V	G	cf	§	Rote Liste				
														HH	ND	SH	D	
Rubus corylifolius agg. (Artengruppe Haselblattbrombeere)	7	w		-														
Rumex acetosa (Großer Sauerampfer)	7	w		-														
Rumex hydrolapathum (Fluss-Ampfer)	7	w		-														
Salix cinerea (Grau-Weide)	7	w		-														
Scutellaria galericulata (Sumpf-Helmkraut)	7	w		-														
Solanum dulcamara (Bittersüßer Nachtschatten)	7	w		-														
Spirodela polyrhiza (Vielwurzlige Teichlinse)	7	h		-														
Stellaria palustris (Sumpf-Sternmiere)	7	z		-										V			3	3
Trifolium dubium (Kleiner Klee)	7	z		-														
Trifolium repens (Weiß-Klee)	7	z		-														
Typha latifolia (Breitblättriger Rohrkolben)	7	w		-														
Urtica dioica (Große Brennessel)	7	w		-														
<b>Anzahl Rote Liste Arten</b>														<b>11</b>	<b>4</b>	<b>15</b>	<b>5</b>	
<b>Anzahl Arten</b>														<b>62</b>				

MS: Mengensystem; M: Mengenangabe, W: Bewertung der Art (FFH-Monitoring), Vs: Vegetationsschicht, St: Status, PA: Autor Phänologie; Ph: Phänologie, Sz: Soziabilität, VS: Vitalitätssystem; V: Vitalität, G: Geschlecht, cf: unsichere Bestimmung, §: Schutz nach BNatSchG, HH: Rote Liste Hamburg, Nds: Rote Liste Niedersachsen, SH: Rote Liste Schleswig-Holstein, D: Rote Liste Deutschland

## Tierartenliste

		Rote Liste				FFH			
		BArtSchG	HH	ND	SH	D	II	IV	V
1	<b>Anzahl</b>					<b>Anzahltyp</b>			
2	<b>Anzahl geschätzt</b>					<b>Geschlecht</b>			
3	<b>Methode</b>					<b>Verhalten</b>			
4	<b>Nachweis</b>								
5									
<b>Amphibien</b>									
1	s		3	3		3		v	
2									
3	>= 1								
4									