

Erhebungsbogen

B

Projekt	Biotopkartierung Hamburg	Interne Nr.	57739
		DK5 DK5-GK	7620 7622
Handlungsbedarf	Nein	DK5 - Name	Fersenweg
Bearbeitung	MIL	Biotop-Nr. alt	26 62
Räumliche Abbildung	Fläche	Kartierung	14.09.1998
Anzahl Abschnitte	1	Fläche / Länge [m²/m]	27023,6686
		Breite (lineare Abb.) [m]	

Gesetzlicher Schutz kein gesetzl. Schutz **kein gesetzlich geschütztes Biotop** **Schutz nur teilweise** **Nein**

Gesamtbewertung	6	Wertvoll
– Alter	6	Biotop mittleren Alters, 50 bis 100 Jahre
– Belastungsgrad	7	Flächenhaft geringe oder Vorbelastung mit schwachem Einfluß
– Ökolog. Funktion	5	Bedeutung in einem Biotopkomplex, für den lokalen Biotopverbund oder als Puffer
– Seltenheit	6	Seltener Biotoptyp, ohne seltene oder bedrohte Pflges., ungesättigtes Artenspektrum, reliktsische RL-Arten

Bestandsbeschreibung

Mesophiles Grünland im Naturschutzgebiet Kirchwerder Wiesen. Der Vegetationsbestand ist in etwa zu gleichen Anteilen aus Gräsern und Kräutern zusammengesetzt. Unter den Gräsern dominieren Weidelgras und Honiggras, an Kräutern treten v.a. Scharfer Hahnenfuß, Großer Ampfer und Weiß-Klee auf. Bis auf einen einzelnen kartierwürdigen Graben (s. 7622/63) sind die durchlaufenden, ehemaligen Entwässerungsgräben allesamt verlandet und nicht mehr gesondert kartierwürdig, so daß die vorkommenden Pflanzen in den Artenbestand der Fläche integriert wurden.

Vorkommen an Biotoptypen

1	TF	Typ	HF	F.Anteil
2	BTYP	Biotoptyp	- gesetzl. Grundl.	
3	Zusatz	Zusatz zum Biotoptypen		
4	LRT	Lebensraumtyp		
1	1		Ja	100 %
2	GMM	Wiesen-Fuchsschwanz-Wiesen (2000)		
4	kein LRT	kein Lebensraumtyp nach FFH-Richtlinie		

Räumliche Lage

Lagebeschreibung	Zwischen Fersenweg und Südlichem Kirchwerder Sammelgraben, nordwestlich Hover See		
Nachbarnutzung/en	Grünland, Gewächshäuser		
Rechtswert (X)	576349	Hochwert (Y)	5921202
Bezirk	Bergedorf	Naturraum	Vier- und Marschlande (673.10)
Stadtteil (OT-Nr.)	Kirchwerder (607)	Gemarkung	Kirchwerder (607)
Digitaler Grünplan	<input type="checkbox"/> Hafengesamtgebiet	<input type="checkbox"/> Ramsargebiet	<input type="checkbox"/> EG-Vogelschutzgeb.
Ausgleichsflächen	<input type="checkbox"/> Biosphärenreservat	<input type="checkbox"/> Nationalpark	<input type="checkbox"/>
NSG / ND / LSG	NSG Kirchwerder Wiesen [HH-605 / Anteil: 99%]		
FFH-GEBIET	Kirchwerder Wiesen [DE 2526-304 / Anteil: 99%]		
Wasserschutzgebiet			

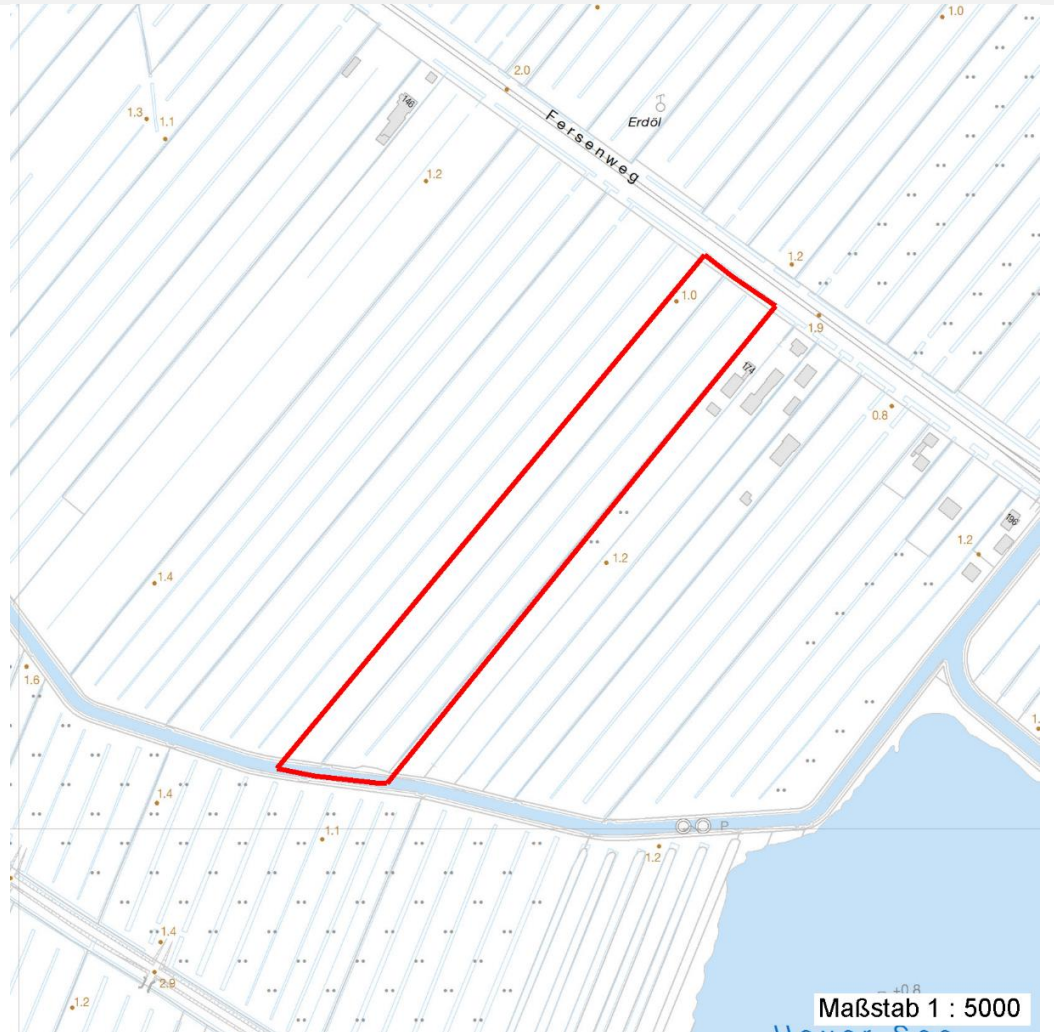
Erhebungsbogen

B

Projekt	Biotopkartierung Hamburg	Interne Nr.	57739
		DK5 DK5-GK	7620 7622
Handlungsbedarf	Nein	DK5 - Name	Fersenweg
Bearbeitung	MIL	Biotop-Nr. alt	26 62
Räumliche Abbildung	Fläche	Kartierung	14.09.1998
Anzahl Abschnitte	1	Fläche / Länge [m²/m]	27023,6686
		Breite (lineare Abb.) [m]	

Räumliche Lage

Karte



Weitere Erhebungsbögen

Interne Nr.	Interne Nr. Zuordnung	DK5	Biotop-Nr.	Kartierung	Zuordnung	DK5 (GK)	Biotop-Nr. (alt)
57739	57655	7620	70	22.09.2004	N	7622	160

Zuordnung: N = nachfolgende Kartierung, K = weitere Kartierungen (zeitlich vorher oder nachher)

Foto

Interne Nr.	Index	Dateiname	Aufnahmerichtung
47010	0	7620_26_140998_1.JPG	NE

Weitere Angaben

Merkmal	Wert
Auswertung	
Wertgesichtspunkte	Flächenpotential

Erhebungsbogen

B

Projekt	Biotopkartierung Hamburg	Interne Nr.	57739
		DK5 DK5-GK	7620 7622
Handlungsbedarf	Nein	DK5 - Name	Fersenweg
Bearbeitung	MIL	Biotop-Nr. alt	26 62
Räumliche Abbildung	Fläche	Kartierung	14.09.1998
Anzahl Abschnitte	1	Fläche / Länge [m²/m]	27023,6686
		Breite (lineare Abb.) [m]	

Weitere Angaben

Merkmal	Wert
Maßnahmen	Flächenpotential im Verbund mit angrenzenden Grünländereien; deutlich positive ökologische Entwicklung zur Feuchtwiese erkennbar. Wichtiger Teilbereich eines grösseren Landschaftskomplexes Ökologisch positive Entwicklungstendenz zu Feuchtwiese Beibehaltung der derzeitigen Bewirtschaftung bzw. Pflege Vermeidung von Eutrophierung
Größe	
Breite	50.00 m

Foto

Fotodatei	7620_26_140998_1.JPG	Fotodatei
Bildbeschreibung	Grünland, Mahd	Bildbeschreibung
Aufnahmerichtung	NE	Aufnahmerichtung



Teilflächenbeschreibung

Teilflächentyp		Teilflächen-Nr.	1
Biotoptyp	Wiesen-Fuchsschwanz-Wiesen (2000)	Biotoptyp	GMM
- Zusatz		- gesetzl. Grundl.	
FFH-LRT	kein Lebensraumtyp nach FFH-Richtlinie	FFH-LRT	kein LRT
Beschreibung		Entw.potential LRT	
		Hauptfläche	Ja
		Flächenanteil	100 %
		FFH-Unters.Fläche	Nein
		Saatgutfläche	Nein

Weitere Angaben

Merkmal	Wert
Boden	
Feuchte	7 - feucht
Stickstoffgehalt	6 - mäßig stickstoffarm bis stickstoffreich
Standort, Relief	
Belichtung	7 - halbsonnig
Veg. - Deckg./Ant.	
Gesamt	95 %

Erhebungsbogen

B

Projekt	Biotopkartierung Hamburg		Interne Nr.	57739
			DK5 DK5-GK	7620 7622
Handlungsbedarf	Nein		DK5 - Name	Fersenweg
Bearbeitung	MIL	Kopie	Nein	Biotop-Nr. alt
Räumliche Abbildung	Fläche			26 62
Anzahl Abschnitte	1			Kartierung
				14.09.1998
				Fläche / Länge [m²/m]
				27023,6686
				Breite (lineare Abb.) [m]

Zeigerwerte der Pflanzenartenliste (Auswertung)

Standort	Belichtung	halbsonnig	7,2
Boden	Feuchte	mäßig feucht und wechselfeucht	6,4
	Stickstoff (N)	mäßig stickstoffarm bis stickstoffreich	5,9
	Reaktion	schwach sauer	6,3
Vegetation	Mahdverträglichkeit	mäßig bis gut schnittverträglich (erster Schnitt nicht vor Mitte Juni)	6,1
Zeigerwerte	Futterwert	mäßige Futterqualität	4
	Wechselfeuchteanzeiger		6
	Giftpflanzen		2
	Überschw.anzeiger		3

Pflanzenartenliste

Gruppe / Pflanzenart	MS	M	W	Vs	St	PA	Ph	Sz	VS	V	G	cf	§	Rote Liste			
														HH	ND	SH	D
Tracheobionta (Gefäßpflanzen)																	
Alopecurus pratensis (Wiesen-Fuchsschwanz)	7	w		-													
Bellis perennis (Ausdauerndes Gänseblümchen)	7	w		-													
Carex acuta (Schlank-Segge)	7	z		-											V		
Cerastium holosteoides (Gewöhnliches Hornkraut)	7	w		-													
Cirsium palustre (Sumpf-Kratzdistel)	7	w		-													
Cirsium vulgare (Gewöhnliche Kratzdistel)	7	w		-													
Comarum palustre (Sumpf-Blutauge)	7	w		-										V	3		
Dactylis glomerata (Wiesen-Knäuelgras)	7	w		-													
Elymus repens (Gewöhnliche Quecke)	7	w		-													
Equisetum palustre (Sumpf-Schachtelhalm)	7	w		-													
Glyceria maxima (Wasser-Schwaden)	7	w		-													
Holcus lanatus (Wolliges Honiggras)	7	z		-													
Iris pseudacorus (Gelbe Schwertlilie)	7	w		-									b				
Lathyrus pratensis (Wiesen-Platterbse)	7	w		-													
Lolium perenne (Ausdauerndes Weidelgras)	7	z		-													
Lotus pedunculatus (Sumpf-Hornklee)	7	w		-											V		
Lychnis flos-cuculi (Kuckucks-Lichtnelke)	7	w		-											3		
Lysimachia vulgaris (Gewöhnlicher Gilbweiderich)	7	w		-													
Lythrum salicaria (Blut-Weiderich)	7	w		-													
Medicago lupulina (Hopfenklee)	7	w		-													
Persicaria lapathifolia (Ampfer-Knöterich)	7	w		-													
Phleum pratense (Wiesen-Lieschgras)	7	w		-													
Plantago lanceolata (Spitz-Wegerich)	7	w		-													
Ranunculus acris (Scharfer Hahnenfuß)	7	h		-													
Ranunculus repens (Kriechender Hahnenfuß)	7	w		-													
Rumex acetosa (Großer Sauerampfer)	7	z		-													
Rumex crispus (Krauser Ampfer)	7	w		-													
Rumex hydrolapathum (Fluss-Ampfer)	7	w		-													
Taraxacum sect. Ruderalia (Artengruppe Gemeiner Löwenzahn)	7	w		-											D		
Trifolium dubium (Kleiner Klee)	7	w		-													
Trifolium pratense (Rot-Klee)	7	w		-													
Trifolium repens (Weiß-Klee)	7	z		-													

