

# Erhebungsbogen

**B**

<b>Projekt</b>	Biotopkartierung Hamburg		<b>Interne Nr.</b>	57874
			<b>DK5   DK5-GK</b>	7620 7622
			<b>DK5 - Name</b>	Fersenweg
<b>Handlungsbedarf</b>	Nein		<b>Biotop-Nr.   alt</b>	269 120
<b>Bearbeitung</b>	BRA	<b>Kopie</b>	Nein	<b>Kartierung</b>
				24.09.2004
<b>Räumliche Abbildung</b>	Linie			<b>Fläche / Länge [m<sup>2</sup>/m]</b>
				1905,387
<b>Anzahl Abschnitte</b>	5			<b>Breite (lineare Abb.) [m]</b>

**Gesetzlicher Schutz** § 30 (2) 1.2 Natürliche oder naturnahe stehende Gewässer **Schutz nur teilweise** **Nein**

<b>Gesamtbewertung</b>	7	Besonders wertvoll
– <b>Alter</b>	7	Biotop hohen Alters, 100 bis 200 Jahre
– <b>Belastungsgrad</b>	6	Flächenhaft geringe oder örtlich stärkere oder Vorbelastung mit deutlichem Einfluß
– <b>Ökolog. Funktion</b>	7	Sehr hohe Bedeutung in einem Biotopkomplex, für den lokalen Biotopverbund oder als Puffer
– <b>Seltenheit</b>	7	Seltener Biotoptyp, mit seltenen oder bedrohten Pflges., gesättigtes Artenspektrum, einige RL-Arten

## Bestandsbeschreibung

An der Geländeoberfläche zwischen 3 m und 4 m breite Grabenbereiche, derzeit mit Wasserführung ca. 20 bis 30 cm unter dem benachbarten Gelände, innerhalb einer dauerhaft beweideten Fläche, mit sehr breiten stark zertretenen Uferbereichen von bis zu 1 m Breite. Diese stark zerklüftet, von offenen Wasserflächen durchsetzt, von Beständen aus Seggen und Binsen dominiert, die gleichzeitig befressen werden. Zentral ist eine offene Wasserfläche vorhanden, häufig um 1 m breit, v.a. im Norden, im Süden etwas kräftiger verlandet, die derzeit eine Wassertiefe von 30 cm ca. aufweist, i.d.R. klar ist, örtlich auch etwas getrübt, stark durchwachsen von Froschbiß-Beständen, Dreifurchiger Wasserlinse, höheren Anteilen von Nuttalls Wasserpest, aber auch Laichkrautvorkommen und Krebschere. Die Ufer sind insgesamt sehr flach, breit-sumpfig, strukturreich und teils niedermoorotypisch bewachsen. Als artenreicher Niedermoor-Graben nach § 30 BNatSchG geschützt.

## Vorkommen an Biotoptypen

1	TF	Typ	HF	F.Anteil
2	BTYP	Biotoptyp		- gesetzl. Grundl.
3	Zusatz	Zusatz zum Biotoptypen		
4	LRT	Lebensraumtyp		
1	1		Ja	100 %
2	FGR	Nährstoffreicher Graben mit Stillgewässercharakter (2000)		
3	gn	Niedermoor-Typ (gn)		

## Räumliche Lage

<b>Lagebeschreibung</b>	O Kircherwerder Landweg		
<b>Nachbarnutzung/en</b>	Beweidetes Grünland		
<b>Rechtswert (X)</b>	577306	<b>Hochwert (Y)</b>	5921147
<b>Bezirk</b>	Bergedorf	<b>Naturraum</b>	Vier- und Marschlande (673.10)
<b>Stadtteil (OT-Nr.)</b>	Kirchwerder (607)	<b>Gemarkung</b>	Kirchwerder (607)
<b>Digitaler Grünplan</b>	<input type="checkbox"/> <b>Hafengesamtgebiet</b>	<input type="checkbox"/> <b>Ramsargebiet</b>	<input type="checkbox"/> <b>EG-Vogelschutzgeb.</b>
<b>Ausgleichsflächen</b>	<input type="checkbox"/> <b>Biosphärenreservat</b>	<input type="checkbox"/> <b>Nationalpark</b>	<input type="checkbox"/>
<b>NSG / ND / LSG</b>	NSG Kirchwerder Wiesen [ HH-605 / Anteil: 100% ]		
<b>FFH-GEBIET</b>	Kirchwerder Wiesen [ DE 2526-304 / Anteil: 100% ]		
<b>Wasserschutzgebiet</b>			

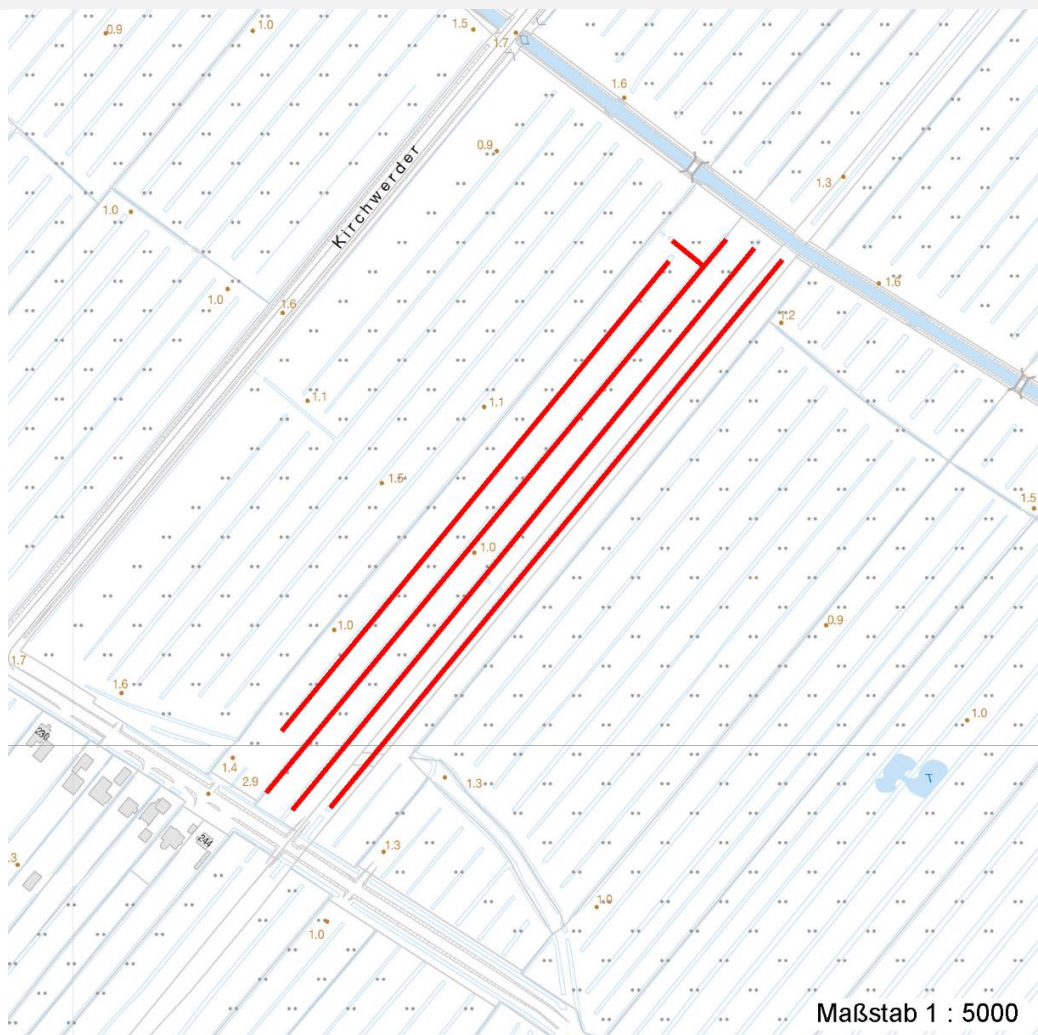
# Erhebungsbogen

**B**

<b>Projekt</b>	Biotopkartierung Hamburg	<b>Interne Nr.</b>	57874
		<b>DK5   DK5-GK</b>	7620      7622
		<b>DK5 - Name</b>	Fersenweg
<b>Handlungsbedarf</b>	Nein	<b>Biotop-Nr.   alt</b>	269      120
<b>Bearbeitung</b>	BRA	<b>Kartierung</b>	24.09.2004
<b>Räumliche Abbildung</b>	Linie	<b>Fläche / Länge [m<sup>2</sup>/m]</b>	1905,387
<b>Anzahl Abschnitte</b>	5	<b>Breite (lineare Abb.) [m]</b>	

## Räumliche Lage

Karte



## Weitere Erhebungsbögen

Interne Nr.	Interne Nr. Zuordnung	DK5	Biotop-Nr.	Kartierung	Zuordnung	DK5 (GK)	Biotop-Nr. (alt)
57874	79288	7620	269	18.10.2012	K	7622	120

Zuordnung: N = nachfolgende Kartierung, K = weitere Kartierungen (zeitlich vorher oder nachher)

## Foto

Interne Nr.	Index	Dateiname	Aufnahmerichtung
24452	0	7620_269_240904_1.JPG	

## Weitere Angaben

Merkmal	Wert
<b>Auswertung</b>	
Gefährdung / Einflüsse	Trittbelastung, Eutrophierung.

# Erhebungsbogen

**B**

<b>Projekt</b>	Biotopkartierung Hamburg	<b>Interne Nr.</b>	57874
		<b>DK5   DK5-GK</b>	<b>7620</b> 7622
<b>Handlungsbedarf</b>	Nein	<b>DK5 - Name</b>	Fersenweg
<b>Bearbeitung</b>	BRA	<b>Biotop-Nr.   alt</b>	<b>269</b> 120
<b>Räumliche Abbildung</b>	Linie	<b>Kartierung</b>	24.09.2004
<b>Anzahl Abschnitte</b>	5	<b>Fläche / Länge [m<sup>2</sup>/m]</b>	1905,387
		<b>Breite (lineare Abb.) [m]</b>	

## Weitere Angaben

Merkmal	Wert
Wertgesichtspunkte	Oberflächennahe Wasserführung, offenbar dauerhafte Wasserführung, vermutlich große Bedeutung als Amphibien-Laichgewässer und Libellengewässer, Vorkommen gefährdeter Pflanzenarten in großer Zahl, insgesamt mäßig artenreich,
Maßnahmen	Wasserstand weiterhin auf dem hohen Niveau halten, Entwässerung unterbinden, Beweidung der Ufer eventuell zeitweilig einstellen, eventuell Flächen zeitlich begrenzt als Mähwiesen nutzen, um die Eutrophierung zu reduzieren und die Regeneration der Vegetation in den Uferbereichen zu fördern.

## Foto

**Fotodatei**                      7620\_269\_240904\_1.JPG  
**Bildbeschreibung**  
**Aufnahmerichtung**

**Fotodatei**  
**Bildbeschreibung**  
**Aufnahmerichtung**



## Teilflächenbeschreibung

<b>Teilflächentyp</b>		<b>Teilflächen-Nr.</b>	1
<b>Biototyp</b>	Nährstoffreicher Graben mit Stillgewässercharakter (2000)	<b>Biototyp</b>	FGR
- <b>Zusatz</b>	Niedermoor-Typ (gn)	- <b>gesetzl. Grundl.</b>	
<b>FFH-LRT</b>		<b>FFH-LRT</b>	
<b>Beschreibung</b>		<b>Entw.potential LRT</b>	
		<b>Hauptfläche</b>	Ja
		<b>Flächenanteil</b>	100 %
		<b>FFH-Unters.Fläche</b>	Nein
		<b>Saatgutfläche</b>	Nein

# Erhebungsbogen

**B**

<b>Projekt</b>	Biotopkartierung Hamburg		<b>Interne Nr.</b>	57874
			<b>DK5   DK5-GK</b>	<b>7620</b> 7622
<b>Handlungsbedarf</b>	Nein		<b>DK5 - Name</b>	Fersenweg
<b>Bearbeitung</b>	BRA	<b>Kopie</b>	<b>Biotop-Nr.   alt</b>	<b>269</b> 120
<b>Räumliche Abbildung</b>	Linie	Nein	<b>Kartierung</b>	24.09.2004
<b>Anzahl Abschnitte</b>	5		<b>Fläche / Länge [m<sup>2</sup>/m]</b>	1905,387
			<b>Breite (lineare Abb.) [m]</b>	

## Zeigerwerte der Pflanzenartenliste (Auswertung)

<b>Standort</b>	<b>Belichtung</b>	halbsonnig	7
<b>Boden</b>	<b>Feuchte</b>	sehr naß	9,2
	<b>Stickstoff (N)</b>	mäßig stickstoffarm	5,4
	<b>Reaktion</b>	schwach sauer	5,9
<b>Vegetation</b>	<b>Mahdverträglichkeit</b>	mäßig schnittverträglich (erster Schnitt nicht vor 1. Juli)	4,5
<b>Zeigerwerte</b>	<b>Futterwert</b>	fast wertloses Futter	1,5
	<b>Wechselfeuchteanzeiger</b>		15
	<b>Giftpflanzen</b>		10
	<b>Überschw.anzeiger</b>		17

## Pflanzenartenliste

Gruppe / Pflanzenart	MS	M	W	Vs	St	PA	Ph	Sz	VS	V	G	cf	§	Rote Liste			
														HH	ND	SH	D
<b>Tracheobionta (Gefäßpflanzen)</b>																	
Achillea millefolium (Gewöhnliche Schafgarbe)	7	w		-													
Achillea ptarmica (Sumpf-Schafgarbe)	7	w		-									V		3		
Agrostis stolonifera (Ausläufer-Straußgras)	7	w		-													
Alisma plantago-aquatica (Gewöhnlicher Froschlöffel)	7	w		-													
Alnus glutinosa (Schwarz-Erle)	7	z		-													
Berula erecta (Aufrechte Berle)	7	w		-													
Butomus umbellatus (Schwanenblume)	7	w		-										3			
Cardamine pratensis (Wiesen-Schaumkraut)	7	w		-											V		
Carex acuta (Schlank-Segge)	7	h		-											V		
Carex canescens (Graue Segge)	7	w		-									3		V		
Carex hirta (Behaarte Segge)	7	w		-													
Carex nigra (Wiesen-Segge)	7	w		-									V		V		
Carex pseudocyperus (Scheinzyper-Segge)	7	z		-													
Carex rostrata (Schnabel-Segge)	7	w		-									3		V		
Carex vesicaria (Blasen-Segge)	7	w		-									2		V		
Carex x elytroides (Bastard-Segge)	7	w		-											V		
Cirsium palustre (Sumpf-Kratzdistel)	7	w		-											D		
Comarum palustre (Sumpf-Blutauge)	7	w		-									V		3		
Eleocharis palustris (Gewöhnliche Sumpfsimse)	7	w		-													
Elodea nuttallii (Nuttalls Wasserpest)	7	h		-													
Epilobium palustre (Sumpf-Weidenröschen)	7	w		-									V		V		
Equisetum fluviatile (Teich-Schachtelhalm)	7	w		-													
Equisetum palustre (Sumpf-Schachtelhalm)	7	w		-													
Eriophorum angustifolium (Schmalblättriges Wollgras)	7	w		-									3		V		
Galium palustre (Sumpf-Labkraut)	7	z		-													
Glechoma hederacea (Gundermann)	7	z		-													
Glyceria fluitans (Flutender Schwaden)	7	w		-													
Glyceria maxima (Wasser-Schwaden)	7	z		-													
Holcus lanatus (Wolliges Honiggras)	7	z		-													
Hydrocharis morsus-ranae (Froschbiß)	7	h		-									V		V		
Iris pseudacorus (Gelbe Schwertlilie)	7	w		-									b				
Juncus effusus (Flatter-Binse)	7	h		-													
Lemna minor (Kleine Wasserlinse)	7	w		-													
Lemna trisulca (Dreifurchige Wasserlinse)	7	z		-									V				
Lotus pedunculatus (Sumpf-Hornklee)	7	w		-											V		

# Erhebungsbogen

**B**

<b>Projekt</b>	Biotopkartierung Hamburg	<b>Interne Nr.</b>	57874
		<b>DK5   DK5-GK</b>	<b>7620</b> 7622
<b>Handlungsbedarf</b>	Nein	<b>DK5 - Name</b>	Fersenweg
<b>Bearbeitung</b>	BRA	<b>Biotop-Nr.   alt</b>	<b>269</b> 120
<b>Räumliche Abbildung</b>	Linie	<b>Kartierung</b>	24.09.2004
<b>Anzahl Abschnitte</b>	5	<b>Fläche / Länge [m<sup>2</sup>/m]</b>	1905,387
		<b>Breite (lineare Abb.) [m]</b>	

## Pflanzenartenliste

Gruppe / Pflanzenart	MS	M	W	Vs	St	PA	Ph	Sz	VS	V	G	cf	Rote Liste						
													§	HH	ND	SH	D		
Lychnis flos-cuculi (Kuckucks-Lichtnelke)	7	w		-														3	
Lycopus europaeus (Gewöhnlicher Wolfstrapp)	7	w		-															
Lysimachia nummularia (Pfennigkraut)	7	w		-															
Lysimachia thyrsoflora (Straußblütiger Gilbweiderich)	7	w		-													3		3 V
Lysimachia vulgaris (Gewöhnlicher Gilbweiderich)	7	w		-															
Lythrum salicaria (Blut-Weiderich)	7	w		-															
Mentha aquatica (Wasser-Minze)	7	w		-															
Mentha longifolia (Roß-Minze)	7	w		-															D
Myosotis laxa (Rasen-vergissmeinnicht)	7	w		-													D		3
Myosotis scorpioides (Sumpf-Vergissmeinnicht)	7	w		-															V
Myosotis scorpioides agg. (Artengruppe Sumpf-vergissmeinnicht)	7	w		-															V
Oenanthe aquatica (Gemeiner Wasserfenchel)	7	w		-														V	
Oenanthe fistulosa (Röhriger Wasserfenchel)	7	z		-													2	3	2 3
Persicaria amphibia (Wasser-Knöterich)	7	z		-															
Persicaria hydropiper (Wasserpfeffer)	7	w		-															
Phalaris arundinacea (Rohr-Glanzgras)	7	w		-															
Phragmites australis (Schilf)	7	w		-															
Poa trivialis (Gewöhnliches Rispengras)	7	w		-															
Populus tremula (Zitter-Pappel)	7	w		-															
Potamogeton alpinus (Alpen-Laichkraut)	7	w		-													3		3 3
Potamogeton obtusifolius (Stumpfbältriges Laichkraut)	7	z		-													2	3	3 3
Ranunculus acris (Scharfer Hahnenfuß)	7	w		-															
Ranunculus lingua (Zungen-Hahnenfuß)	7	z		-													b	2	3 2 3
Ranunculus repens (Kriechender Hahnenfuß)	7	w		-															
Ranunculus sceleratus (Gift-Hahnenfuß)	7	w		-															
Rorippa amphibia (Wasser-Sumpfkresse)	7	w		-															
Rosa canina (Hunds-Rose)	7	w		-															
Rumex acetosella (Kleiner Sauerampfer)	7	w		-															
Rumex hydrolapathum (Fluss-Ampfer)	7	w		-															
Salix cinerea (Grau-Weide)	7	w		-															
Scirpus sylvaticus (Wald-Simse)	7	w		-															V
Sium latifolium (Breitblättriger Merk)	7	w		-													3		
Sparganium erectum (Ästiger Igelkolben)	7	z		-															
Stellaria palustris (Sumpf-Sternmiere)	7	w		-														V	3 3
Stratiotes aloides (Krebsschere)	7	z		-													b	3	3 3 3
Taraxacum spec. (Löwenzahn)	7	w		-															
Trifolium dubium (Kleiner Klee)	7	w		-															
Trifolium repens (Weiß-Klee)	7	w		-															
Typha latifolia (Breitblättriger Rohrkolben)	7	w		-															
Veronica serpyllifolia (Quendel-Ehrenpreis)	7	w		-															
Vicia cracca (Vogel-Wicke)	7	w		-															

# Erhebungsbogen

**B**

<b>Projekt</b>	Biotopkartierung Hamburg	<b>Interne Nr.</b>	57874
		<b>DK5   DK5-GK</b>	<b>7620</b> 7622
<b>Handlungsbedarf</b>	Nein	<b>DK5 - Name</b>	Fersenweg
<b>Bearbeitung</b>	BRA	<b>Biotop-Nr.   alt</b>	<b>269</b> 120
<b>Räumliche Abbildung</b>	Linie	<b>Kartierung</b>	24.09.2004
<b>Anzahl Abschnitte</b>	5	<b>Fläche / Länge [m<sup>2</sup>/m]</b>	1905,387
		<b>Breite (lineare Abb.) [m]</b>	

## Pflanzenartenliste

Gruppe / Pflanzenart	MS	M	W	Vs	St	PA	Ph	Sz	VS	V	G	cf	§	Rote Liste			
														HH	ND	SH	D
<b>Anzahl Rote Liste Arten</b>														20	5	25	11
<b>Anzahl Arten</b>														76			

MS: Mengensystem; M: Mengenangabe, W: Bewertung der Art (FFH-Monitoring), Vs: Vegetationsschicht, St: Status, PA: Autor Phänologie; Ph: Phänologie, Sz: Soziabilität, VS: Vitalitätssystem; V: Vitalität, G: Geschlecht, cf: unsichere Bestimmung, §: Schutz nach BNatSchG, HH: Rote Liste Hamburg, Nds: Rote Liste Niedersachsen, SH: Rote Liste Schleswig-Holstein, D: Rote Liste Deutschland

## Tierartenliste

		Rote Liste				FFH						
		B	A	S	G	HH	ND	SH	D	II	IV	V
1	<b>B</b>	<b>A</b>	<b>S</b>	<b>G</b>	<b>HH</b>	<b>ND</b>	<b>SH</b>	<b>D</b>	<b>II</b>	<b>IV</b>	<b>V</b>	
2	<b>Anzahl</b>								<b>Anzahltyp</b>			
3	<b>Anzahl geschätzt</b>								<b>Geschlecht</b>			
4	<b>Methode</b>								<b>Verhalten</b>			
5	<b>Nachweis</b>											
<b>Amphibien</b>												
	Rana arvalis (Moorfrosch)	1	s		3	3		3			v	
		2										
		3	>= 1									
		4										