

Erhebungsbogen

B

Projekt	Biotopkartierung Hamburg	Interne Nr.	58012
		DK5 DK5-GK	7620 7622
Handlungsbedarf	Nein	DK5 - Name	Fersenweg
Bearbeitung	MIL	Biotop-Nr. alt	268 115
Räumliche Abbildung	Linie	Kartierung	28.09.1998
Anzahl Abschnitte	1	Fläche / Länge [m²/m]	260,859
		Breite (lineare Abb.) [m]	3,5

Gesetzlicher Schutz _ kein gesetzl. Schutz kein gesetzlich geschütztes Biotop **Schutz nur teilweise** Nein

Gesamtbewertung	7	Besonders wertvoll
– Alter	6	Biotop mittleren Alters, 50 bis 100 Jahre
– Belastungsgrad	5	Flächenhaft mittlere oder örtlich starke Belastung
– Ökolog. Funktion	6	Hohe Bedeutung in einem Biotopkomplex, für den lokalen Biotopverbund oder als Puffer
– Seltenheit	7	Seltener Biotoptyp, mit seltenen oder bedrohten Pflges., gesättigtes Artenspektrum, einige RL-Arten

Bestandsbeschreibung

Ca. 3,5m breiter Entwässerungsgraben, der zwischen dem Grünlandbiotop 7622/114 und dem Weidegrünland 7622/116 sowie entlang des Marschbahndamms verläuft.

Die Wasseroberfläche des Grabens ist dicht mit Schwimmblattvegetation aus Teich- und Wasserlinsen sowie Froschbiß bedeckt. Stellenweise tritt Unterwasservegetation in Form von Wasserstern auf.

Abschnittsweise treten dominant Bestände der Krebssschere auf. Zudem finden sich vereinzelt Ufergehölze aus Erle und Grau-Weide.

Der Röhrichtstreifen ist zur Weide hin durch die Nutzung sehr stark eingengt, zum Grünlandbiotop 7622/114 breiter und geht hier fließend in die Vegetation des Grünlandes über.

Am häufigsten treten hier Schlank-Segge, Flatter-Binse sowie beispielsweise Fluß-Ampfer und Sumpf-Calla auf.

Vorkommen an Biotoptypen

1	TF	Typ	HF	F.Anteil
2	BTYP	Biotoptyp	- gesetzl. Grundl.	
3	Zusatz	Zusatz zum Biotoptypen		
4	LRT	Lebensraumtyp		
1	1		Ja	100 %
2	FGM	Graben mittlerer Nährstoffgehalte mit Stillgewässercharakter (2000)		
3	il	regelmäßige Vorkommen von Ilex (Stechpalme) (il)		

Räumliche Lage

Lagebeschreibung	Östlich vom Kirchwerder Landweg, südlich an den Marschbahndamm angrenzend		
Nachbarnutzung/en	Grünland		
Rechtswert (X)	576872	Hochwert (Y)	5920244
Bezirk	Bergedorf	Naturraum	Vier- und Marschlande (673.10)
Stadtteil (OT-Nr.)	Kirchwerder (607)	Gemarkung	Kirchwerder (607)
Digitaler Grünplan	<input type="checkbox"/> Hafengesamtgebiet	<input type="checkbox"/> Ramsargebiet	<input type="checkbox"/> EG-Vogelschutzgeb.
Ausgleichsflächen	<input checked="" type="checkbox"/> Biosphärenreservat	<input type="checkbox"/> Nationalpark	<input type="checkbox"/>
NSG / ND / LSG	NSG Kirchwerder Wiesen [HH-605 / Anteil: 100%]		
FFH-GEBIET	Kirchwerder Wiesen [DE 2526-304 / Anteil: 100%]		
Wasserschutzgebiet			

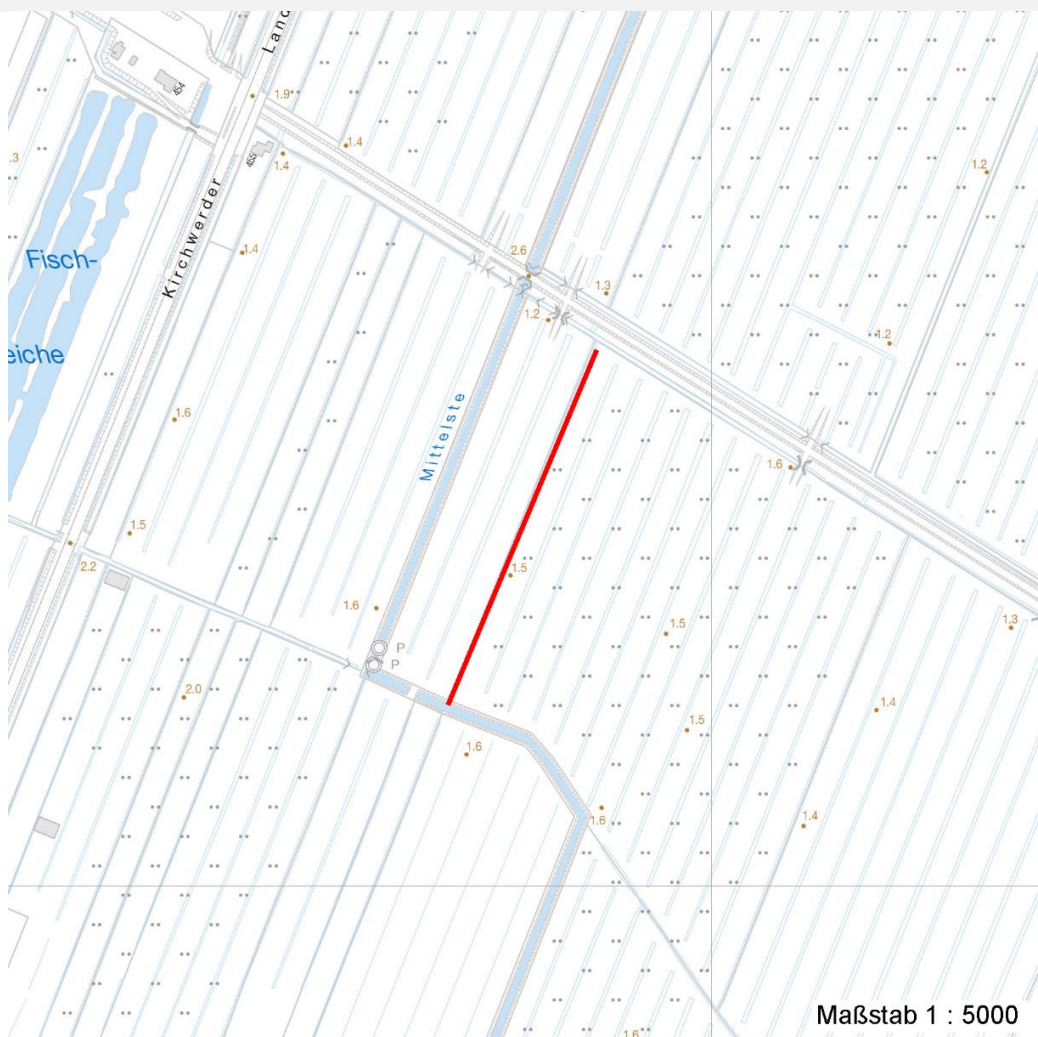
Erhebungsbogen

B

Projekt	Biotopkartierung Hamburg	Interne Nr.	58012
		DK5 DK5-GK	7620 7622
		DK5 - Name	Fersenweg
Handlungsbedarf	Nein	Biotop-Nr. alt	268 115
Bearbeitung	MIL	Kartierung	28.09.1998
Räumliche Abbildung	Linie	Fläche / Länge [m²/m]	260,859
Anzahl Abschnitte	1	Breite (lineare Abb.) [m]	3,5

Räumliche Lage

Karte



Weitere Erhebungsbögen

Interne Nr.	Interne Nr. Zuordnung	DK5	Biotop-Nr.	Kartierung	Zuordnung	DK5 (GK)	Biotop-Nr. (alt)
58012	58013	7620	268	18.06.2004	K	7622	115
58012	79287	7620	268	11.10.2012	K	7622	115

Zuordnung: N = nachfolgende Kartierung, K = weitere Kartierungen (zeitlich vorher oder nachher)

Weitere Angaben

Merkmal	Wert
Auswertung	
Gefährdung / Einflüsse	Mechanische Schädigung des an die Weide angrenzenden Röhrichsstreifens durch den Tritt und den Verbiß der Weidetiere. Trittschäden Verbißschäden
Wertgesichtspunkte	Vorkommen seltener Arten

Erhebungsbogen

B

Projekt	Biotopkartierung Hamburg	Interne Nr.	58012
		DK5 DK5-GK	7620 7622
Handlungsbedarf	Nein	DK5 - Name	Fersenweg
Bearbeitung	MIL	Biotop-Nr. alt	268 115
Räumliche Abbildung	Linie	Kartierung	28.09.1998
Anzahl Abschnitte	1	Fläche / Länge [m²/m]	260,859
		Breite (lineare Abb.) [m]	3,5

Weitere Angaben

Merkmal	Wert
Maßnahmen	<p>Wichtiger Teilbereich eines grösseren Landschaftskomplexes</p> <p>Absperrern, Einzäunen - 1.6</p> <p>Abschnittsweise Grabenräumung</p> <p>Entw.zu standortgerechter Feucht-bzw.Ufervegetation fördern</p> <p>Schutz des an die Weide angrenzenden Röhrichtstreifens auf min. 1-2m Breite vor der Nutzung bzw. Aufgabe derselben, um die Ansiedlung einer standortgerechten, grabenbegleitenden Vegetation zu ermöglichen.</p>

Teilflächenbeschreibung

Teilflächentyp		Teilflächen-Nr.	1
Biototyp	Graben mittlerer Nährstoffgehalte mit Stillgewässercharakter (2000)	Biototyp	FGM
- Zusatz	regelmäßige Vorkommen von Ilex (Stechpalme) (il)	- gesetzl. Grundl.	
FFH-LRT		FFH-LRT	
Beschreibung		Entw.potential LRT	
		Hauptfläche	Ja
		Flächenanteil	100 %
		FFH-Unters.Fläche	Nein
		Saatgutfläche	Nein

Weitere Angaben

Merkmal	Wert
Boden	
Feuchte	11 - flaches Gewässer
Stickstoffgehalt	6 - mäßig stickstoffarm bis stickstoffreich
Gewässer	
Böschungshöhe	0.40 m
Gewässertiefe	0.30 m
Länge	400.00 m
Breite	3.50 m
Wasserführung	w - wechselnde Wasserstände
Strömung	k - keine Strömung
Trübung	m - mittlere Trübung
Standort, Relief	
Böschungsneigung	flach - 1:2 bis 1:3
Belichtung	7 - halbsonnig
Veg. - Deckg./Ant.	
Gesamt	85 %

Erhebungsbogen

B

Projekt	Biotopkartierung Hamburg		Interne Nr.	58012	
			DK5 DK5-GK	7620	7622
Handlungsbedarf	Nein		DK5 - Name	Fersenweg	
Bearbeitung	MIL	Kopie	Biotop-Nr. alt	268	115
Räumliche Abbildung	Linie	Nein	Kartierung	28.09.1998	
Anzahl Abschnitte	1		Fläche / Länge [m²/m]	260,859	
			Breite (lineare Abb.) [m]	3,5	

Zeigerwerte der Pflanzenartenliste (Auswertung)

Standort	Belichtung	halbsonnig	7
Boden	Feuchte	zeitweise wasserüberstaut	10,5
	Stickstoff (N)	mäßig stickstoffarm bis stickstoffreich	5,8
	Reaktion	schwach sauer	6,4
Vegetation	Mahdverträglichkeit	schnittempfindlich bis mäßig schnittverträglich	4,2
Zeigerwerte	Futterwert	fast wertloses Futter	1,3
	Wechselfeuchteanzeiger		2
	Giftpflanzen		2
	Überschw.anzeiger		4

Pflanzenartenliste

Gruppe / Pflanzenart	MS	M	W	Vs	St	PA	Ph	Sz	VS	V	G	cf	§	Rote Liste					
														HH	ND	SH	D		
Tracheobionta (Gefäßpflanzen)																			
Alisma plantago-aquatica (Gewöhnlicher Froschlöffel)	7	w		K1															
Alnus glutinosa (Schwarz-Erle)	7	w		B1															
Calla palustris (Sumpf-Calla)	7	w		-									b	V	3	3	V		
Callitriche palustris agg. (Artengruppe Sumpf-Wasserstern)	7	w		-												3			
Carex acuta (Schlank-Segge)	7	z		K1													V		
Glyceria maxima (Wasser-Schwaden)	7	w		K1															
Hydrocharis morsus-ranae (Froschbiß)	7	z		-													V		
Iris pseudacorus (Gelbe Schwertlilie)	7	w		K1										b			V		
Juncus effusus (Flatter-Binse)	7	w		K1															
Lemna minor (Kleine Wasserlinse)	7	z		-															
Lemna trisulca (Dreifurchige Wasserlinse)	7	w		-													V		
Phalaris arundinacea (Rohr-Glanzgras)	7	w		K1															
Rumex hydrolapathum (Fluss-Ampfer)	7	w		K1															
Salix cinerea (Grau-Weide)	7	w		S															
Spirodela polyrhiza (Vielwurzlige Teichlinse)	7	h		-															
Stratiotes aloides (Krebsschere)	7	z		-											b	3	3	3	3
														Anzahl Rote Liste Arten					
														Anzahl Arten					
														16					

MS: Mengensystem; M: Mengenangabe, W: Bewertung der Art (FFH-Monitoring), Vs: Vegetationsschicht, St: Status, PA: Autor Phänologie; Ph: Phänologie, Sz: Soziabilität, VS: Vitalitätssystem; V: Vitalität, G: Geschlecht, cf: unsichere Bestimmung, §: Schutz nach BNatSchG, HH: Rote Liste Hamburg, Nds: Rote Liste Niedersachsen, SH: Rote Liste Schleswig-Holstein, D: Rote Liste Deutschland