

Erhebungsbogen

B

Projekt	Biotopkartierung Hamburg	Interne Nr.	58013
		DK5 DK5-GK	7620 7622
Handlungsbedarf	Nein	DK5 - Name	Fersenweg
Bearbeitung	BRA	Biotop-Nr. alt	268 115
Räumliche Abbildung	Linie	Kartierung	18.06.2004
Anzahl Abschnitte	1	Fläche / Länge [m²/m]	260,859
		Breite (lineare Abb.) [m]	

Gesetzlicher Schutz **_ kein gesetzl. Schutz kein gesetzlich geschütztes Biotop** **Schutz nur teilweise** **Nein**

Gesamtbewertung	5	Noch wertvoll, gut entwicklungsfähig
– Alter	5	Biotop mittleren Alters, 20 bis 50 Jahre
– Belastungsgrad	3	Flächenhafte starke Belastung
– Ökolog. Funktion	6	Hohe Bedeutung in einem Biotopkomplex, für den lokalen Biotopverbund oder als Puffer
– Seltenheit	5	Seltener Biotoptyp, floristisch stark verarmt, ohne seltener Pflges. od. verbr. artenreicher Biotoptyp

Bestandsbeschreibung

3-4 m breiter Grabenbereich, ca. 0,5 bis 1 m unter Flur mit geringer Restwasserführung (Teilfläche 2). Die teilweise offene Wasserfläche ist etwas niedermoortypisch, mäßig artenreich von Schwimmblattvegetation aus Teich- und Wasserlinsen sowie Froschbiß bedeckt. Stellenweise tritt Unterwasservegetation in Form von Wasserstern auf. In den Ufern, die gegen die Beweidung abgezäunt sind, durch den Umbruch von Grünland zu Acker auf der Westseite jedoch erheblich gestört sind wächst eine teils nitrophytische Vegetation aus Wasserschwadenröhricht, Schlank-Segge, Flatter-Binse sowie Fluß-Ampfer.

Vorkommen an Biotoptypen

1	TF	Typ	HF	F.Anteil
2	BTYP	Biotoptyp		- gesetzl. Grundl.
3	Zusatz	Zusatz zum Biotoptypen		
4	LRT	Lebensraumtyp		
1	1		Ja	100 %
2	FGR	Nährstoffreicher Graben mit Stillgewässercharakter (2000)		
3	gr	Röhricht-Typ (gr)		

Räumliche Lage

Lagebeschreibung	S Marschenbahndamm, an der Mittelste		
Nachbarnutzung/en	Grünland, Gräben		
Rechtswert (X)	576872	Hochwert (Y)	5920244
Bezirk	Bergedorf	Naturraum	Vier- und Marschlande (673.10)
Stadtteil (OT-Nr.)	Kirchwerder (607)	Gemarkung	Kirchwerder (607)
Digitaler Grünplan	<input type="checkbox"/> Hafengesamtgebiet	<input type="checkbox"/> Ramsargebiet	<input type="checkbox"/> EG-Vogelschutzgeb.
Ausgleichsflächen	<input checked="" type="checkbox"/> Biosphärenreservat	<input type="checkbox"/> Nationalpark	<input type="checkbox"/>
NSG / ND / LSG	NSG Kirchwerder Wiesen [HH-605 / Anteil: 100%]		
FFH-GEBIET	Kirchwerder Wiesen [DE 2526-304 / Anteil: 100%]		
Wasserschutzgebiet			

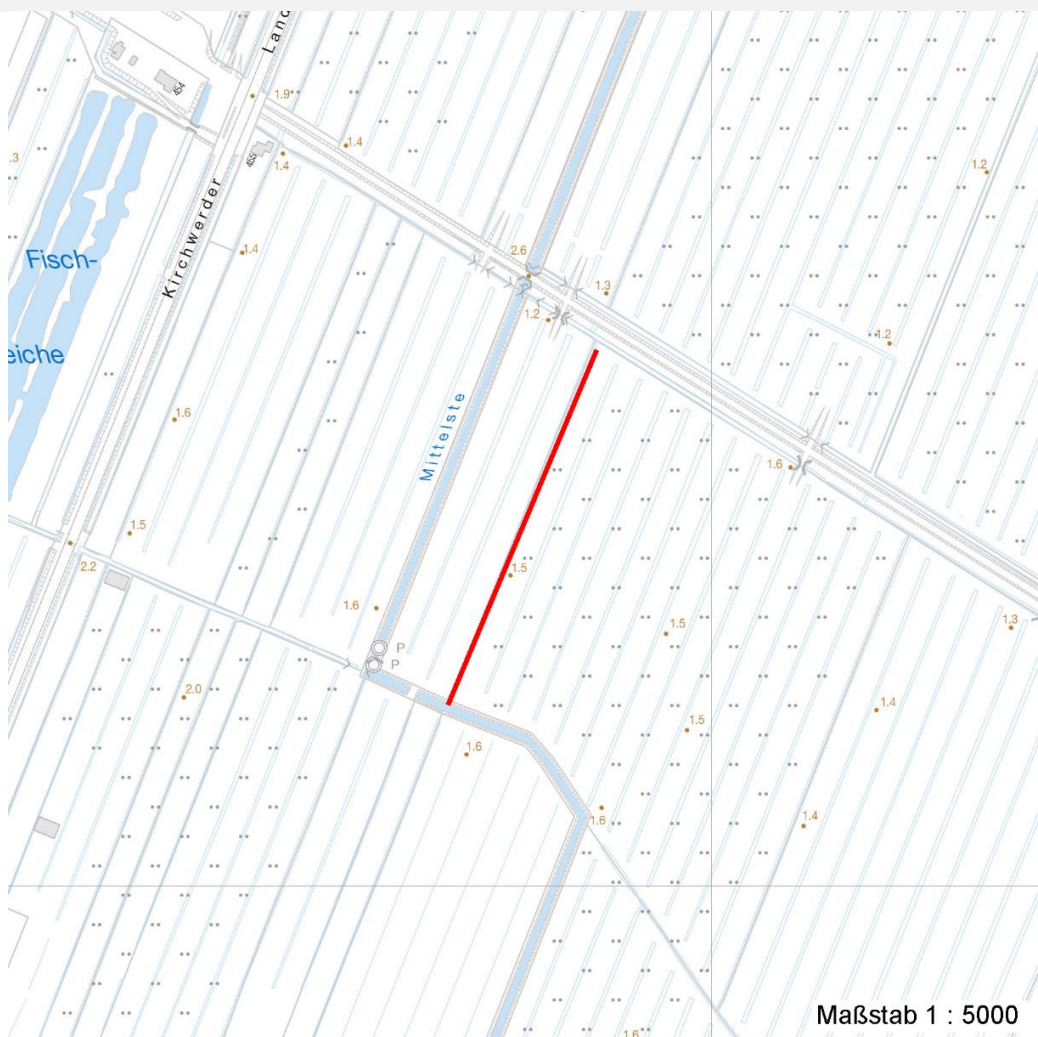
Erhebungsbogen

B

Projekt	Biotopkartierung Hamburg	Interne Nr.	58013
		DK5 DK5-GK	7620 7622
Handlungsbedarf	Nein	DK5 - Name	Fersenweg
Bearbeitung	BRA	Biotop-Nr. alt	268 115
Räumliche Abbildung	Linie	Kartierung	18.06.2004
Anzahl Abschnitte	1	Fläche / Länge [m²/m]	260,859
		Breite (lineare Abb.) [m]	

Räumliche Lage

Karte



Weitere Erhebungsbögen

Interne Nr.	Interne Nr. Zuordnung	DK5	Biotop-Nr.	Kartierung	Zuordnung	DK5 (GK)	Biotop-Nr. (alt)
58013	58012	7620	268	28.09.1998	K	7622	115
58013	79287	7620	268	11.10.2012	K	7622	115

Zuordnung: N = nachfolgende Kartierung, K = weitere Kartierungen (zeitlich vorher oder nachher)

Foto

Interne Nr.	Index	Dateiname	Aufnahmerichtung
6836	0	7620_268_180604_1.JPG	

Weitere Angaben

Merkmal	Wert
Auswertung	

Erhebungsbogen

B

Projekt	Biotopkartierung Hamburg	Interne Nr.	58013
		DK5 DK5-GK	7620 7622
Handlungsbedarf	Nein	DK5 - Name	Fersenweg
Bearbeitung	BRA	Biotop-Nr. alt	268 115
Räumliche Abbildung	Linie	Kartierung	18.06.2004
Anzahl Abschnitte	1	Fläche / Länge [m²/m]	260,859
		Breite (lineare Abb.) [m]	

Weitere Angaben

Merkmal	Wert
Gefährdung / Einflüsse	Sehr viel zu niedriger Wasserstand, steile Ufer, teils vollständig verlandete Verunreinigung mit Erde (Umbruch im Westen)
Wertgesichtspunkte	Teils noch erhaltener wertvoller Artenbestand innerhalb der Gräben.
Maßnahmen	Wasserstand dringend erheblich anheben, dazu lässt sich das Wasser in der Mittelste verwenden.

Foto

Fotodatei	7620_268_180604_1.JPG	Fotodatei	
Bildbeschreibung		Bildbeschreibung	
Aufnahmerichtung		Aufnahmerichtung	



Teilflächenbeschreibung

Teilflächentyp		Teilflächen-Nr.	1
Biotoptyp	Nährstoffreicher Graben mit Stillgewässercharakter (2000)	Biotoptyp	FGR
- Zusatz	Röhricht-Typ (gr)	- gesetzl. Grundl.	
FFH-LRT		FFH-LRT	
Beschreibung		Entw.potential LRT	
		Hauptfläche	Ja
		Flächenanteil	100 %
		FFH-Unters.Fläche	Nein
		Saatgutfläche	Nein

Erhebungsbogen

B

Projekt	Biotopkartierung Hamburg	Interne Nr.	58013
		DK5 DK5-GK	7620 7622
Handlungsbedarf	Nein	DK5 - Name	Fersenweg
Bearbeitung	BRA	Biotop-Nr. alt	268 115
Räumliche Abbildung	Linie	Kartierung	18.06.2004
Anzahl Abschnitte	1	Fläche / Länge [m²/m]	260,859
		Breite (lineare Abb.) [m]	

Weitere Angaben

Merkmal	Wert
Boden	
Feuchte	11 - flaches Gewässer
Stickstoffgehalt	6 - mäßig stickstoffarm bis stickstoffreich
Standort, Relief	
Belichtung	7 - halbsonnig
Veg. - Soziologie	
BfN Schlüssel	01.0.01.01.2 - Hydrochariden-Gruppe (Froschbiß- und Kriebsscherenges.) 24.0.01.03 - Nymphaeion albae (Wurzelnde Schwimmblattdecken) 27 - Phragmitetea (Röhrichte und Großseggenrieder) 30.0.01.03 - Filipendulion (Mädesüß-Uferfluren)

Zeigerwerte der Pflanzenartenliste (Auswertung)

Standort	Belichtung	halbsonnig	7,4
Boden	Feuchte	sehr naß	8,8
	Stickstoff (N)	mäßig stickstoffarm bis stickstoffreich	5,7
	Reaktion	neutral	6,5
Vegetation	Mahdverträglichkeit	mäßig schnittverträglich (erster Schnitt nicht vor 1. Juli)	4,9
Zeigerwerte	Futterwert	geringwertiges Futter	3,1
	Wechselfeuchteanzeiger		7
	Giftpflanzen		5
	Überschw.anzeiger		9

Pflanzenartenliste

Gruppe / Pflanzenart	MS	M	W	Vs	St	PA	Ph	Sz	VS	V	G	cf	§	Rote Liste			
														HH	ND	SH	D
Tracheobionta (Gefäßpflanzen)																	
Acer pseudoplatanus (Berg-Ahorn)	7	w		-													
Agrostis stolonifera (Ausläufer-Straußgras)	7	h		-													
Alisma plantago-aquatica (Gewöhnlicher Froschlöffel)	7	w		-													
Alnus glutinosa (Schwarz-Erle)	7	z		-													
Calamagrostis canescens (Sumpf-Reitgras)	7	w		-													
Carex acuta (Schlank-Segge)	7	h		-											V		
Carex pseudocyperus (Scheinzyper-Segge)	7	z		-													
Cirsium palustre (Sumpf-Kratzdistel)	7	w		-													
Filipendula ulmaria (Mädesüß)	7	z		-													
Galium palustre (Sumpf-Labkraut)	7	z		-													
Glyceria maxima (Wasser-Schwaden)	7	h		-													
Hottonia palustris (Wasserfeder)	7	w		-									b	V	V	V	
Hydrocharis morsus-ranae (Froschbiß)	7	z		-										V	V	V	
Iris pseudacorus (Gelbe Schwertlilie)	7	z		-									b				
Juncus articulatus (Glieder-Binse)	7	w		-													
Lathyrus pratensis (Wiesen-Platterbse)	7	w		-													
Lotus pedunculatus (Sumpf-Hornklee)	7	w		-											V		
Lychnis flos-cuculi (Kuckucks-Lichtnelke)	7	w		-												3	
Lysimachia vulgaris (Gewöhnlicher Gilbweiderich)	7	w		-													

Erhebungsbogen

B

Projekt	Biotopkartierung Hamburg	Interne Nr.	58013
		DK5 DK5-GK	7620 7622
Handlungsbedarf	Nein	DK5 - Name	Fersenweg
Bearbeitung	BRA	Biotop-Nr. alt	268 115
Räumliche Abbildung	Linie	Kartierung	18.06.2004
Anzahl Abschnitte	1	Fläche / Länge [m²/m]	260,859
		Breite (lineare Abb.) [m]	

Pflanzenartenliste

Gruppe / Pflanzenart	MS	M	W	Vs	St	PA	Ph	Sz	VS	V	G	cf	§	Rote Liste				
														HH	ND	SH	D	
Lythrum salicaria (Blut-Weiderich)	7	w		-														
Persicaria amphibia (Wasser-Knöterich)	7	w		-														
Ranunculus flammula (Brennender Hahnenfuß)	7	w		-														V
Ranunculus sceleratus (Gift-Hahnenfuß)	7	w		-														
Rumex hydrolapathum (Fluss-Ampfer)	7	w		-														
Salix cinerea (Grau-Weide)	7	z		-														
Scutellaria galericulata (Sumpf-Helmkraut)	7	w		-														
Solanum dulcamara (Bittersüßer Nachtschatten)	7	w		-														
Sparganium emersum (Einfacher Igelkolben)	7	w		-														
Valeriana excelsa excelsa (Kriechender Baldrian)	7	w		-														D
Vicia cracca (Vogel-Wicke)	7	w		-														
Anzahl Rote Liste Arten														3	6	2		
Anzahl Arten														30				

MS: Mengensystem; M: Mengenangabe, W: Bewertung der Art (FFH-Monitoring), Vs: Vegetationsschicht, St: Status, PA: Autor Phänologie; Ph: Phänologie, Sz: Soziabilität, VS: Vitalitätssystem; V: Vitalität, G: Geschlecht, cf: unsichere Bestimmung, §: Schutz nach BNatSchG, HH: Rote Liste Hamburg, Nds: Rote Liste Niedersachsen, SH: Rote Liste Schleswig-Holstein, D: Rote Liste Deutschland

Tierartenliste

		Rote Liste				FFH			
		BArtSchG	HH	ND	SH	D	II	IV	V
Vögel									
Tringa totanus (Rotschenkel)	1 s	1				V			
	2								
	3 >= 1								
	4								
Vanellus vanellus (Kiebitz)	1 s	2				2			
	2								
	3 >= 1								
	4								
Amphibien									
Rana arvalis (Moorfrosch)	1 s	3	3			3		v	
	2 15								
	3								
	4								