

# Erhebungsbogen

**B**

<b>Projekt</b>	Biotopkartierung Hamburg	<b>Interne Nr.</b>	58007
		<b>DK5   DK5-GK</b>	<b>7620</b> 7622
<b>Handlungsbedarf</b>	Nein	<b>DK5 - Name</b>	Fersenweg
<b>Bearbeitung</b>	BRA	<b>Biotop-Nr.   alt</b>	<b>266</b> 112
<b>Räumliche Abbildung</b>	Linie	<b>Kartierung</b>	25.09.2004
<b>Anzahl Abschnitte</b>	1	<b>Fläche / Länge [m<sup>2</sup>/m]</b>	292,037
		<b>Breite (lineare Abb.) [m]</b>	6

**Gesetzlicher Schutz**    **\_ kein gesetzl. Schutz kein gesetzlich geschütztes Biotop**    **Schutz nur teilweise**    **Nein**

<b>Gesamtbewertung</b>	5	Noch wertvoll, gut entwicklungsfähig
– <b>Alter</b>	4	Biotop mittleren Alters, 10 bis 20 Jahre
– <b>Belastungsgrad</b>	4	Flächenhaft deutliche Belastung ohne nachh. Schäden
– <b>Ökolog. Funktion</b>	6	Hohe Bedeutung in einem Biotopkomplex, für den lokalen Biotopverbund oder als Puffer
– <b>Seltenheit</b>	4	Verbr. Biotoptyp ohne biotoptypische Artenvielfalt, Ubiquisten

## Bestandsbeschreibung

Ein ca.3 - 6 m breiter Grenzgraben mit ca. 30 bis 50 cm tiefer Wasserfläche und relativ seicht geneigten, ca. 0,5 m hohen Uferböschungen, diese sind größtenteils gemäht, jedoch 20 bis 30 cm hoch gewässertypisch bewachsen, u.a. mit Schlankseggenried. Die Wasseroberfläche wird von einer fast durchgängigen Schicht aus Teich- und Wasserlinsen eingenommen, größere Bestände von Haar-Laichkraut. In den Ufern gibt es nur vereinzelt größere Gehölze (Erlen), der größte Teil der Fläche ist besonnt.

## Vorkommen an Biotoptypen

1	TF	Typ	HF	F.Anteil
2	BTYP	Biotoptyp		- gesetzl. Grundl.
3	Zusatz	Zusatz zum Biotoptypen		
4	LRT	Lebensraumtyp		
1	1		Ja	100 %
2	FGR	Nährstoffreicher Graben mit Stillgewässercharakter (2000)		
3	gl	Wasserlinsen-Typ (gl)		

## Räumliche Lage

<b>Lagebeschreibung</b>	O Kirchwerder Landweg, N Marschenbahndamm		
<b>Nachbarnutzung/en</b>	Grünland		
<b>Rechtswert (X)</b>	577363	<b>Hochwert (Y)</b>	5920290
<b>Bezirk</b>	Bergedorf	<b>Naturraum</b>	Vier- und Marschlande (673.10)
<b>Stadtteil (OT-Nr.)</b>	Kirchwerder (607)	<b>Gemarkung</b>	Kirchwerder (607)
<b>Digitaler Grünplan</b>	<input type="checkbox"/> <b>Hafengesamtgebiet</b>	<input type="checkbox"/> <b>Ramsargebiet</b>	<input type="checkbox"/> <b>EG-Vogelschutzgeb.</b>
<b>Ausgleichsflächen</b>	<input checked="" type="checkbox"/> <b>Biosphärenreservat</b>	<input type="checkbox"/> <b>Nationalpark</b>	<input type="checkbox"/>
<b>NSG / ND / LSG</b>	NSG Kirchwerder Wiesen [ HH-605 / Anteil: 100% ]		
<b>FFH-GEBIET</b>	Kirchwerder Wiesen [ DE 2526-304 / Anteil: 100% ]		
<b>Wasserschutzgebiet</b>			

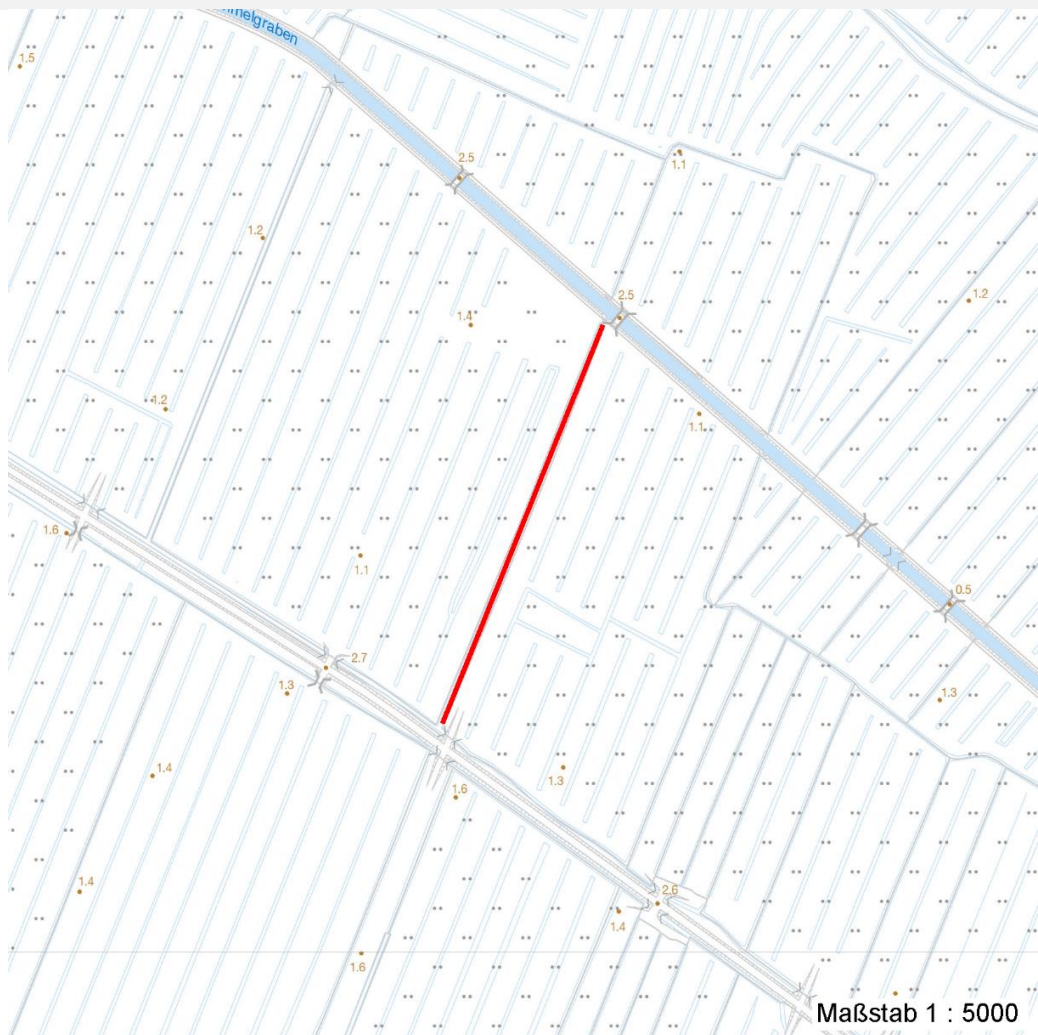
# Erhebungsbogen

**B**

<b>Projekt</b>	Biotopkartierung Hamburg	<b>Interne Nr.</b>	58007	
		<b>DK5   DK5-GK</b>	<b>7620</b>	7622
		<b>DK5 - Name</b>	Fersenweg	
<b>Handlungsbedarf</b>	Nein	<b>Biotop-Nr.   alt</b>	<b>266</b>	112
<b>Bearbeitung</b>	BRA	<b>Kartierung</b>	25.09.2004	
<b>Räumliche Abbildung</b>	Linie	<b>Fläche / Länge [m<sup>2</sup>/m]</b>	292,037	
<b>Anzahl Abschnitte</b>	1	<b>Breite (lineare Abb.) [m]</b>	6	

## Räumliche Lage

Karte



## Weitere Erhebungsbögen

Interne Nr.	Interne Nr. Zuordnung	DK5	Biotop-Nr.	Kartierung	Zuordnung	DK5 (GK)	Biotop-Nr. (alt)
58007	58010	7620	266	28.09.1998	K	7622	112

Zuordnung: N = nachfolgende Kartierung, K = weitere Kartierungen (zeitlich vorher oder nachher)

## Weitere Angaben

Merkmal	Wert
<b>Auswertung</b>	
Gefährdung / Einflüsse	Entwässerung der Nachbarflächen relativ eutrophes Wasser, relativ intensive Graben und Erhaltung.
Wertgesichtspunkte	Relativ artenreich bewachsen, flache Ufer, günstige Eignung als Libellen- und Amphibiengewässer; Vorkommen gefährdeter Arten.
Maßnahmen	Nur noch extensiv oder nicht mehr räumen, hohe Wasserstände im Gebiet halten.

# Erhebungsbogen

**B**

<b>Projekt</b>	Biotopkartierung Hamburg	<b>Interne Nr.</b>	58007
		<b>DK5   DK5-GK</b>	7620 7622
<b>Handlungsbedarf</b>	Nein	<b>DK5 - Name</b>	Fersenweg
<b>Bearbeitung</b>	BRA	<b>Biotop-Nr.   alt</b>	266 112
<b>Räumliche Abbildung</b>	Linie	<b>Kartierung</b>	25.09.2004
<b>Anzahl Abschnitte</b>	1	<b>Fläche / Länge [m<sup>2</sup>/m]</b>	292,037
		<b>Breite (lineare Abb.) [m]</b>	6

## Teilflächenbeschreibung

<b>Teilflächentyp</b>		<b>Teilflächen-Nr.</b>	1
<b>Biotoptyp</b>	Nährstoffreicher Graben mit Stillgewässercharakter (2000)	<b>Biotoptyp</b>	FGR
- <b>Zusatz</b>	Wasserlinsen-Typ (gl)	- <b>gesetzl. Grundl.</b>	
<b>FFH-LRT</b>		<b>FFH-LRT</b>	
<b>Beschreibung</b>		<b>Entw.potential LRT</b>	
		<b>Hauptfläche</b>	Ja
		<b>Flächenanteil</b>	100 %
		<b>FFH-Unters.Fläche</b>	Nein
		<b>Saatgutfläche</b>	Nein

## Weitere Angaben

Merkmal	Wert
<b>Boden</b>	
Feuchte	11 - flaches Gewässer
Stickstoffgehalt	6 - mäßig stickstoffarm bis stickstoffreich
<b>Gewässer</b>	
Böschungshöhe	0.50 m
Gewässertiefe	0.50 m
Breite	3.50 m
Wasserführung	g - gleichmäßige Wasserführung
Strömung	k - keine Strömung
Trübung	w - schwache Trübung
<b>Standort, Relief</b>	
Böschungsneigung	flach - 1:2 bis 1:3
Belichtung	7 - halbsonnig
<b>Veg. - Soziologie</b>	
BfN Schlüssel	01.0.01.01 - Lemnion minoris (Wasserlinsendecken) 27.0.01.01 - Phragmition australis (Röhrichte wenig bewegter Gewässer) 27.0.01.03 - Magnocaricion (Großseggen-Sümpfe) 30.0.01.03 - Filipendulion (Mädesüß-Uferfluren)

## Zeigerwerte der Pflanzenartenliste (Auswertung)

<b>Standort</b>	<b>Belichtung</b>	halbsonnig	7
<b>Boden</b>	<b>Feuchte</b>	zeitweise wasserüberstaut	9,6
	<b>Stickstoff (N)</b>	mäßig stickstoffarm	5,5
<b>Vegetation</b>	<b>Reaktion</b>	schwach sauer	6
	<b>Mahdverträglichkeit</b>	schnittempfindlich bis mäßig schnittverträglich	4,2
<b>Zeigerwerte</b>	<b>Futterwert</b>	sehr geringwertiges Futter	1,8
	<b>Wechselfeuchteanzeiger</b>		11
	<b>Giftpflanzen</b>		6
	<b>Überschw.anzeiger</b>		9

# Erhebungsbogen

**B**

<b>Projekt</b>	Biotopkartierung Hamburg		<b>Interne Nr.</b>	58007	
			<b>DK5   DK5-GK</b>	<b>7620</b>	7622
<b>Handlungsbedarf</b>	Nein		<b>DK5 - Name</b>	Fersenweg	
<b>Bearbeitung</b>	BRA	<b>Kopie</b>	<b>Biotop-Nr.   alt</b>	<b>266</b>	112
<b>Räumliche Abbildung</b>	Linie	Nein	<b>Kartierung</b>	25.09.2004	
<b>Anzahl Abschnitte</b>	1		<b>Fläche / Länge [m²/m]</b>	292,037	
			<b>Breite (lineare Abb.) [m]</b>	6	

## Pflanzenartenliste

Gruppe / Pflanzenart	MS	M	W	Vs	St	PA	Ph	Sz	VS	V	G	cf	Rote Liste						
													§	HH	ND	SH	D		
<b>Tracheobionta (Gefäßpflanzen)</b>																			
Agrostis stolonifera (Ausläufer-Straußgras)	7	w		-															
Alisma plantago-aquatica (Gewöhnlicher Froschlöffel)	7	w		-															
Alnus glutinosa (Schwarz-Erle)	7	z		-															
Alopecurus pratensis (Wiesen-Fuchsschwanz)	7	w		-															
Arrhenatherum elatius (Glatthafer)	7	w		-															
Butomus umbellatus (Schwanenblume)	7	w		-														3	
Calamagrostis canescens (Sumpf-Reitgras)	7	z		-															
Cardamine pratensis (Wiesen-Schaumkraut)	7	w		-															V
Carex acuta (Schlank-Segge)	7	h		-															V
Carex elongata (Walzen-Segge)	7	w		-													3	3	
Carex otrubae (Hain-Segge)	7	w		-													3		
Carex pseudocyperus (Scheinzyper-Segge)	7	w		-															
Carex vesicaria (Blasen-Segge)	7	w		-													2		V
Cirsium palustre (Sumpf-Kratzdistel)	7	w		-															
Equisetum fluviatile (Teich-Schachtelhalm)	7	w		-															
Equisetum palustre (Sumpf-Schachtelhalm)	7	w		-															
Filipendula ulmaria (Mädesüß)	7	z		-															
Galium palustre (Sumpf-Labkraut)	7	w		-															
Glechoma hederacea (Gundermann)	7	w		-															
Glyceria fluitans (Flutender Schwaden)	7	w		-															
Glyceria maxima (Wasser-Schwaden)	7	z		-															
Holcus lanatus (Wolliges Honiggras)	7	w		-															
Hydrocharis morsus-ranae (Froschbiß)	7	z		-														V	V
Iris pseudacorus (Gelbe Schwertlilie)	7	z		-														b	
Juncus effusus (Flatter-Binse)	7	w		-															
Lemna minor (Kleine Wasserlinse)	7	h		-															
Lotus pedunculatus (Sumpf-Hornklee)	7	w		-															V
Lychnis flos-cuculi (Kuckucks-Lichtnelke)	7	w		-															3
Lysimachia nummularia (Pfennigkraut)	7	w		-															
Lysimachia vulgaris (Gewöhnlicher Gilbweiderich)	7	z		-															
Lythrum salicaria (Blut-Weiderich)	7	w		-															
Myosotis scorpioides (Sumpf-Vergissmeinnicht)	7	w		-															V
Persicaria amphibia (Wasser-Knöterich)	7	w		-															
Phalaris arundinacea (Rohr-Glanzgras)	7	z		-															
Poa pratensis (Wiesen-Rispengras)	7	w		-															
Potamogeton trichoides (Haar-Laichkraut)	7	h		-														3	3
Ranunculus flammula (Brennender Hahnenfuß)	7	w		-															V
Rumex acetosa (Großer Sauerampfer)	7	w		-															
Rumex hydrolapathum (Fluss-Ampfer)	7	z		-															
Salix cinerea (Grau-Weide)	7	w		-															
Spirodela polyrhiza (Vielwurzlige Teichlinse)	7	h		-															
Symphytum officinale (Echter Beinwell)	7	w		-															
Urtica dioica (Große Brennnessel)	7	w		-															
Valeriana excelsa excelsa (Kriechender Baldrian)	7	w		-															D

# Erhebungsbogen

**B**

<b>Projekt</b>	Biotopkartierung Hamburg		<b>Interne Nr.</b>	58007	
			<b>DK5   DK5-GK</b>	<b>7620</b>	7622
<b>Handlungsbedarf</b>	Nein		<b>DK5 - Name</b>	Fersenweg	
<b>Bearbeitung</b>	BRA	<b>Kopie</b>	<b>Biotop-Nr.   alt</b>	<b>266</b>	112
<b>Räumliche Abbildung</b>	Linie	Nein	<b>Kartierung</b>	25.09.2004	
<b>Anzahl Abschnitte</b>	1		<b>Fläche / Länge [m<sup>2</sup>/m]</b>	292,037	
			<b>Breite (lineare Abb.) [m]</b>	6	

## Pflanzenartenliste

Gruppe / Pflanzenart	MS	M	W	Vs	St	PA	Ph	Sz	VS	V	G	cf	§	Rote Liste			
														HH	ND	SH	D
<b>Anzahl Rote Liste Arten</b>														6	2	9	2
<b>Anzahl Arten</b>														44			

MS: Mengensystem; M: Mengenangabe, W: Bewertung der Art (FFH-Monitoring), Vs: Vegetationsschicht, St: Status, PA: Autor Phänologie; Ph: Phänologie, Sz: Soziabilität, VS: Vitalitätssystem; V: Vitalität, G: Geschlecht, cf: unsichere Bestimmung, §: Schutz nach BNatSchG, HH: Rote Liste Hamburg, Nds: Rote Liste Niedersachsen, SH: Rote Liste Schleswig-Holstein, D: Rote Liste Deutschland

## Tierartenliste

	1	B	Art	Rote Liste				FFH						
				HH	ND	SH	D	II	IV	V				
	2	<b>Anzahl</b>						<b>Anzahltyp</b>						
	3	<b>Anzahl geschätzt</b>						<b>Geschlecht</b>						
	4	<b>Methode</b>						<b>Verhalten</b>						
	5	<b>Nachweis</b>												
<b>Amphibien</b>														
Rana temporaria (Grasfrosch)	1	b		3										v
	2	2												
	3													
	4													