

# Erhebungsbogen

**B**

<b>Projekt</b>	Biotopkartierung Hamburg	<b>Interne Nr.</b>	57997
		<b>DK5   DK5-GK</b>	<b>7620</b> 7622
<b>Handlungsbedarf</b>	Nein	<b>DK5 - Name</b>	Fersenweg
<b>Bearbeitung</b>	MIL	<b>Biotop-Nr.   alt</b>	<b>265</b> 110
<b>Räumliche Abbildung</b>	Linie	<b>Kartierung</b>	24.09.1998
<b>Anzahl Abschnitte</b>	1	<b>Fläche / Länge [m<sup>2</sup>/m]</b>	310,027
		<b>Breite (lineare Abb.) [m]</b>	2

**Gesetzlicher Schutz**  **kein gesetzl. Schutz**  **kein gesetzlich geschütztes Biotop**  **Schutz nur teilweise**  **Nein**

<b>Gesamtbewertung</b>	6	Wertvoll
– <b>Alter</b>	6	Biotop mittleren Alters, 50 bis 100 Jahre
– <b>Belastungsgrad</b>	5	Flächenhaft mittlere oder örtlich starke Belastung
– <b>Ökolog. Funktion</b>	5	Bedeutung in einem Biotopkomplex, für den lokalen Biotopverbund oder als Puffer
– <b>Seltenheit</b>	7	Seltener Biotoptyp, mit seltenen oder bedrohten Pflges., gesättigtes Artenspektrum, einige RL-Arten

## Bestandsbeschreibung

Ca. 2m breiter Entwässerungsgraben, der im Grünlandbiotop 7622/107 verläuft.  
 Auf der Wasseroberfläche findet sich Schwimmblattvegetation aus Kleiner Wasserlinse und Froschbiß. Weiterhin findet sich ebenfalls Unterwasservegetation aus Hornblatt. Stellenweise finden sich Bestände der Krebschere.  
 Die Röhrichtstreifen sind durch die angrenzende Nutzung beschädigt und nur äußerst schmal ausgeprägt, es finden sich v.a. Schlank-Segge, Sumpf-Hornklee und Wolfstrapp.

## Vorkommen an Biotoptypen

1	TF	Typ	HF	F.Anteil
2	BTYP	Biotoptyp		- gesetzl. Grundl.
3	Zusatz	Zusatz zum Biotoptypen		
4	LRT	Lebensraumtyp		
1	1		Ja	100 %
2	FGM	Graben mittlerer Nährstoffgehalte mit Stillgewässercharakter (2000)		

## Räumliche Lage

<b>Lagebeschreibung</b>	Östlich vom Kirchwerder Landweg, zwischen Marschbahndamm und Südlichem Kirchwerder Sammelgraben		
<b>Nachbarnutzung/en</b>	Grünland		
<b>Rechtswert (X)</b>	577072	<b>Hochwert (Y)</b>	5920493
<b>Bezirk</b>	Bergedorf	<b>Naturraum</b>	Vier- und Marschlande (673.10)
<b>Stadtteil (OT-Nr.)</b>	Kirchwerder (607)	<b>Gemarkung</b>	Kirchwerder (607)
<b>Digitaler Grünplan</b>	<input type="checkbox"/> <b>Hafengesamtgebiet</b>	<input type="checkbox"/> <b>Ramsargebiet</b>	<input type="checkbox"/> <b>EG-Vogelschutzgeb.</b>
<b>Ausgleichsflächen</b>	<input checked="" type="checkbox"/> <b>Biosphärenreservat</b>	<input type="checkbox"/> <b>Nationalpark</b>	<input type="checkbox"/>
<b>NSG / ND / LSG</b>	NSG Kirchwerder Wiesen [ HH-605 / Anteil: 100% ]		
<b>FFH-GEBIET</b>	Kirchwerder Wiesen [ DE 2526-304 / Anteil: 100% ]		
<b>Wasserschutzgebiet</b>			

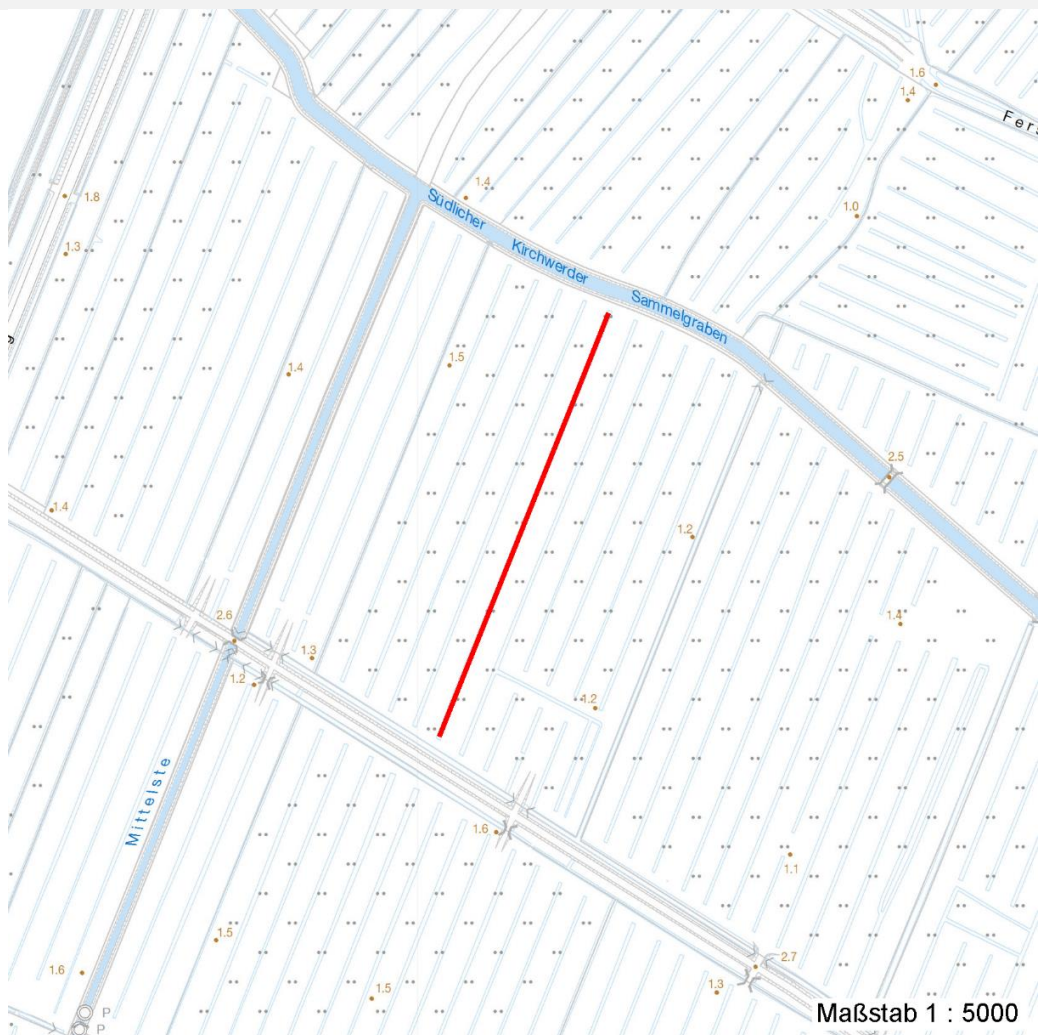
# Erhebungsbogen

**B**

<b>Projekt</b>	Biotopkartierung Hamburg	<b>Interne Nr.</b>	57997
		<b>DK5   DK5-GK</b>	<b>7620</b> 7622
		<b>DK5 - Name</b>	Fersenweg
<b>Handlungsbedarf</b>	Nein	<b>Biotop-Nr.   alt</b>	<b>265</b> 110
<b>Bearbeitung</b>	MIL	<b>Kartierung</b>	24.09.1998
<b>Räumliche Abbildung</b>	Linie	<b>Fläche / Länge [m<sup>2</sup>/m]</b>	310,027
<b>Anzahl Abschnitte</b>	1	<b>Breite (lineare Abb.) [m]</b>	2

## Räumliche Lage

Karte



## Weitere Erhebungsbögen

Interne Nr.	Interne Nr. Zuordnung	DK5	Biotop-Nr.	Kartierung	Zuordnung	DK5 (GK)	Biotop-Nr. (alt)
57997	70837	7620	458	18.06.2004	N	7622	1019
57997	57972	7620	492	18.06.2004	N	7622	135

Zuordnung: N = nachfolgende Kartierung, K = weitere Kartierungen (zeitlich vorher oder nachher)

## Weitere Angaben

Merkmal	Wert
<b>Auswertung</b>	
Gefährdung / Einflüsse	Tritt- und Verbißschäden im Bereich der grabenbegleitenden Vegetation durch die angrenzende Weidenutzung Trittschäden Verbißschäden
Wertgesichtspunkte	Vorkommen seltener Arten

# Erhebungsbogen

**B**

<b>Projekt</b>	Biotopkartierung Hamburg	<b>Interne Nr.</b>	57997	
		<b>DK5   DK5-GK</b>	<b>7620</b>	7622
<b>Handlungsbedarf</b>	Nein	<b>DK5 - Name</b>	Fersenweg	
<b>Bearbeitung</b>	MIL	<b>Biotop-Nr.   alt</b>	<b>265</b>	110
<b>Räumliche Abbildung</b>	Linie	<b>Kartierung</b>	24.09.1998	
<b>Anzahl Abschnitte</b>	1	<b>Fläche / Länge [m<sup>2</sup>/m]</b>	310,027	
		<b>Breite (lineare Abb.) [m]</b>	2	

## Weitere Angaben

Merkmal	Wert
Maßnahmen	Wichtiger Teilbereich eines grösseren Landschaftskomplexes Absperrern, Einzäunen - 1.6 Abschnittsweise Grabenräumung Entw.zu standortgerechter Feucht-bzw.Ufervegetation fördern Schutz der Röhrichtstreifen auf min. 1-2m Breite vor der angrenzenden Nutzung zur Förderung einer standortgerechten, grabenbegleitenden Vegetation.

## Teilflächenbeschreibung

<b>Teilflächentyp</b>		<b>Teilflächen-Nr.</b>	1
<b>Biotoptyp</b>	Graben mittlerer Nährstoffgehalte mit Stillgewässercharakter (2000)	<b>Biotoptyp</b>	FGM
- <b>Zusatz</b>		- <b>gesetzl. Grundl.</b>	
<b>FFH-LRT</b>		<b>FFH-LRT</b>	
<b>Beschreibung</b>		<b>Entw.potential LRT</b>	
		<b>Hauptfläche</b>	Ja
		<b>Flächenanteil</b>	100 %
		<b>FFH-Unters.Fläche</b>	Nein
		<b>Saatgutfläche</b>	Nein

## Weitere Angaben

Merkmal	Wert
<b>Boden</b>	
Feuchte	11 - flaches Gewässer
Stickstoffgehalt	6 - mäßig stickstoffarm bis stickstoffreich
<b>Gewässer</b>	
Böschungshöhe	0.30 m
Gewässertiefe	0.15 m
Länge	300.00 m
Breite	2.00 m
Wasserführung	w - wechselnde Wasserstände
Strömung	k - keine Strömung
Trübung	m - mittlere Trübung
<b>Standort, Relief</b>	
Böschungsneigung	steil - 1:1 bis 1:2
Belichtung	7 - halbsonnig
<b>Veg. - Deckg./Ant.</b>	
Gesamt	80 %

# Erhebungsbogen

**B**

<b>Projekt</b>	Biotopkartierung Hamburg		<b>Interne Nr.</b>	57997
			<b>DK5   DK5-GK</b>	<b>7620</b> 7622
<b>Handlungsbedarf</b>	Nein		<b>DK5 - Name</b>	Fersenweg
<b>Bearbeitung</b>	MIL	<b>Kopie</b>	<b>Biotop-Nr.   alt</b>	<b>265</b> 110
<b>Räumliche Abbildung</b>	Linie	Nein	<b>Kartierung</b>	24.09.1998
<b>Anzahl Abschnitte</b>	1		<b>Fläche / Länge [m<sup>2</sup>/m]</b>	310,027
			<b>Breite (lineare Abb.) [m]</b>	2

## Zeigerwerte der Pflanzenartenliste (Auswertung)

<b>Standort</b>	<b>Belichtung</b>	halbsonnig	7
<b>Boden</b>	<b>Feuchte</b>	zeitweise wasserüberstaut	9,8
	<b>Stickstoff (N)</b>	mäßig stickstoffarm bis stickstoffreich	5,9
	<b>Reaktion</b>	schwach sauer	6,5
<b>Vegetation</b>	<b>Mahdverträglichkeit</b>	schnittempfindlich bis mäßig schnittverträglich	4,1
<b>Zeigerwerte</b>	<b>Futterwert</b>	fast wertloses Futter	1,5
	<b>Wechselfeuchteanzeiger</b>		2
	<b>Giftpflanzen</b>		1
	<b>Überschw.anzeiger</b>		5

## Pflanzenartenliste

Gruppe / Pflanzenart	MS	M	W	Vs	St	PA	Ph	Sz	VS	V	G	cf	§	Rote Liste										
														HH	ND	SH	D							
<b>Tracheobionta (Gefäßpflanzen)</b>																								
Alisma plantago-aquatica (Gewöhnlicher Froschlöffel)	7	w		K1																				
Bidens cernua (Nickender Zweizahn)	7	w		K1																				
Calla palustris (Sumpf-Calla)	7	w		K1									b	V	3	3	V							
Carex acuta (Schlank-Segge)	7	z		K1													V							
Ceratophyllum demersum (Rauhes Hornblatt)	7	z		-													V							
Comarum palustre (Sumpf-Blutauge)	7	w		K1													V	3						
Epilobium palustre (Sumpf-Weidenröschen)	7	w		K1													V		V					
Glyceria maxima (Wasser-Schwaden)	7	w		K1																				
Hydrocharis morsus-ranae (Froschbiß)	7	w		-													V		V	V				
Juncus effusus (Flatter-Binse)	7	w		K1																				
Lemna minor (Kleine Wasserlinse)	7	w		-																				
Lotus pedunculatus (Sumpf-Hornklee)	7	w		K1																V				
Lycopus europaeus (Gewöhnlicher Wolfstrapp)	7	w		K1																				
Lysimachia vulgaris (Gewöhnlicher Gilbweiderich)	7	w		K1																				
Rumex hydrolapathum (Fluss-Ampfer)	7	w		K1																				
Stratiotes aloides (Krebsschere)	7	w		-																b	3	3	3	3
Typha latifolia (Breitblättriger Rohrkolben)	7	w		K1																				
<b>Anzahl Rote Liste Arten</b>														<b>6</b>	<b>2</b>	<b>6</b>	<b>4</b>							
<b>Anzahl Arten</b>														<b>17</b>										

MS: Mengensystem; M: Mengenangabe, W: Bewertung der Art (FFH-Monitoring), Vs: Vegetationsschicht, St: Status, PA: Autor Phänologie; Ph: Phänologie, Sz: Soziabilität, VS: Vitalitätssystem; V: Vitalität, G: Geschlecht, cf: unsichere Bestimmung, §: Schutz nach BNatSchG, HH: Rote Liste Hamburg, Nds: Rote Liste Niedersachsen, SH: Rote Liste Schleswig-Holstein, D: Rote Liste Deutschland