

Erhebungsbogen

B

Projekt	Biotopkartierung Hamburg	Interne Nr.	58005
		DK5 DK5-GK	7620 7622
Handlungsbedarf	Nein	DK5 - Name	Fersenweg
Bearbeitung	MIL	Biotop-Nr. alt	264 109
Räumliche Abbildung	Linie	Kartierung	24.09.1998
Anzahl Abschnitte	1	Fläche / Länge [m²/m]	302,782
		Breite (lineare Abb.) [m]	2

Gesetzlicher Schutz kein gesetzl. Schutz **kein gesetzlich geschütztes Biotop** **Schutz nur teilweise** **Nein**

Gesamtbewertung	6	Wertvoll
– Alter	6	Biotop mittleren Alters, 50 bis 100 Jahre
– Belastungsgrad	5	Flächenhaft mittlere oder örtlich starke Belastung
– Ökolog. Funktion	5	Bedeutung in einem Biotopkomplex, für den lokalen Biotopverbund oder als Puffer
– Seltenheit	7	Seltener Biotoptyp, mit seltenen oder bedrohten Pflges., gesättigtes Artenspektrum, einige RL-Arten

Bestandsbeschreibung

Ca. 2m breiter Entwässerungsgraben, der im Grünlandbiotop 7622/107 verläuft. Der Graben ist relativ stark verschmutzt und weist stellenweise bereits Algenwatten auf.
 Auf der Wasseroberfläche findet sich Schwimmblattvegetation aus Kleiner Wasserlinse und Froschbiß. Weiterhin findet sich ebenfalls Unterwasservegetation aus Wasserstern und Wasserschlauch.
 Die Röhrichtstreifen sind durch die angrenzende Nutzung beschädigt und nur äußerst schmal ausgeprägt, es finden sich v.a. Schlank-Segge, Sumpf-Hornklee und Wolfstrapp.

Vorkommen an Biotoptypen

1	TF	Typ	HF	F.Anteil
2	BTYP	Biotoptyp		- gesetzl. Grundl.
3	Zusatz	Zusatz zum Biotoptypen		
4	LRT	Lebensraumtyp		
1	1		Ja	100 %
2	FGM	Graben mittlerer Nährstoffgehalte mit Stillgewässercharakter (2000)		
3	au	Nutzungsaufgabe (verfallende Bauwerke) (au)		

Räumliche Lage

Lagebeschreibung	Östlich vom Kirchwerder Landweg, zwischen Marschbahndamm und Südlichem Kirchwerder Sammelgraben		
Nachbarnutzung/en	Grünland		
Rechtswert (X)	577007	Hochwert (Y)	5920530
Bezirk	Bergedorf	Naturraum	Vier- und Marschlande (673.10)
Stadtteil (OT-Nr.)	Kirchwerder (607)	Gemarkung	Kirchwerder (607)
Digitaler Grünplan	<input type="checkbox"/> Hafengesamtgebiet	<input type="checkbox"/> Ramsargebiet	<input type="checkbox"/> EG-Vogelschutzgeb.
Ausgleichsflächen	<input checked="" type="checkbox"/> Biosphärenreservat	<input type="checkbox"/> Nationalpark	<input type="checkbox"/>
NSG / ND / LSG	NSG Kirchwerder Wiesen [HH-605 / Anteil: 100%]		
FFH-GEBIET	Kirchwerder Wiesen [DE 2526-304 / Anteil: 100%]		
Wasserschutzgebiet			

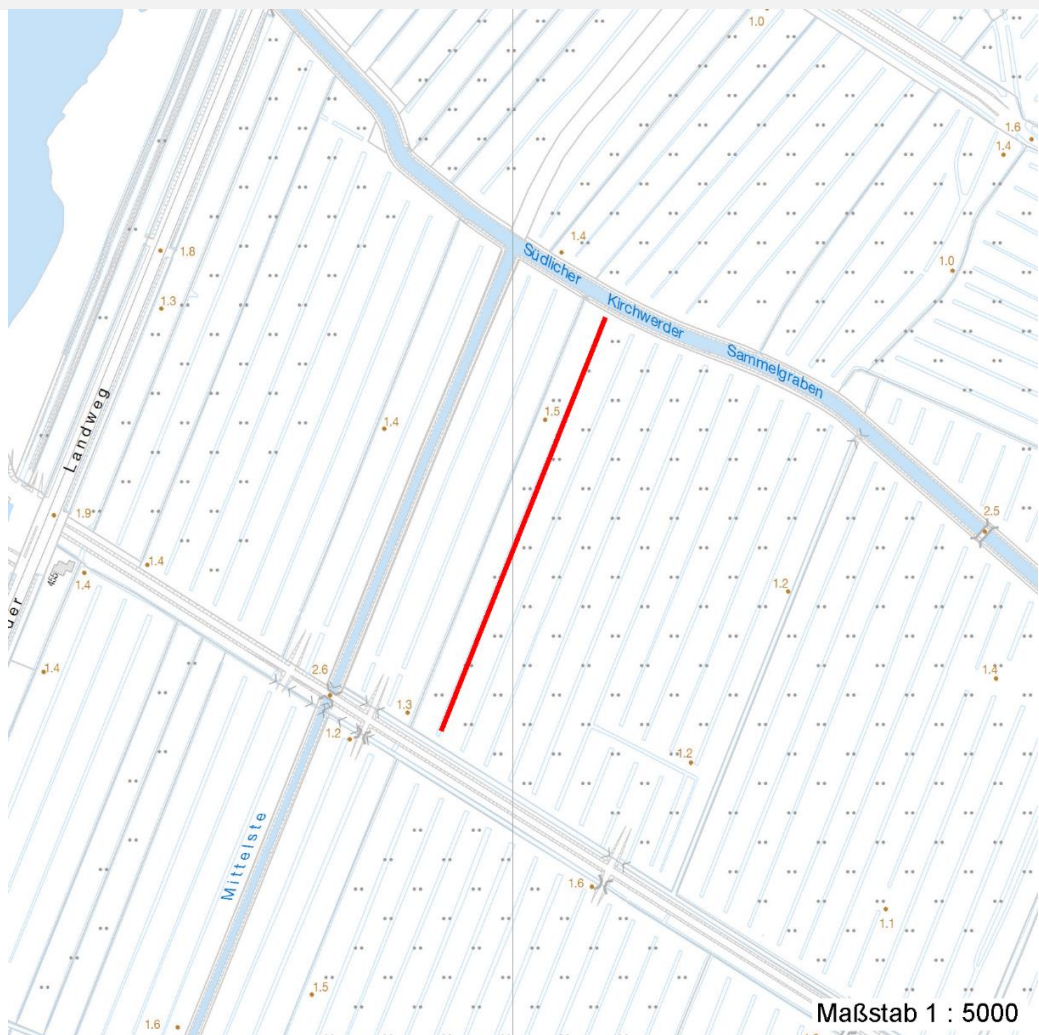
Erhebungsbogen

B

Projekt	Biotopkartierung Hamburg	Interne Nr.	58005
		DK5 DK5-GK	7620 7622
		DK5 - Name	Fersenweg
Handlungsbedarf	Nein	Biotop-Nr. alt	264 109
Bearbeitung	MIL	Kartierung	24.09.1998
Räumliche Abbildung	Linie	Fläche / Länge [m²/m]	302,782
Anzahl Abschnitte	1	Breite (lineare Abb.) [m]	2

Räumliche Lage

Karte



Weitere Erhebungsbögen

Interne Nr.	Interne Nr. Zuordnung	DK5	Biotop-Nr.	Kartierung	Zuordnung	DK5 (GK)	Biotop-Nr. (alt)
58005	70837	7620	458	18.06.2004	N	7622	1019
58005	57972	7620	492	18.06.2004	N	7622	135

Zuordnung: N = nachfolgende Kartierung, K = weitere Kartierungen (zeitlich vorher oder nachher)

Foto

Interne Nr.	Index	Dateiname	Aufnahmerichtung
47051	0	7620_264_240998_1.JPG	S

Weitere Angaben

Merkmal	Wert
Auswertung	

Erhebungsbogen

B

Projekt	Biotopkartierung Hamburg	Interne Nr.	58005
		DK5 DK5-GK	7620 7622
Handlungsbedarf	Nein	DK5 - Name	Fersenweg
Bearbeitung	MIL	Biotop-Nr. alt	264 109
Räumliche Abbildung	Linie	Kartierung	24.09.1998
Anzahl Abschnitte	1	Fläche / Länge [m²/m]	302,782
		Breite (lineare Abb.) [m]	2

Weitere Angaben

Merkmal	Wert
Gefährdung / Einflüsse	Tritt- und Verbißschäden im Bereich der grabenbegleitenden Vegetation durch die angrenzende Weidenutzung Trittschäden Verbißschäden
Wertgesichtspunkte	Vorkommen seltener Arten Wichtiger Teilbereich eines grösseren Landschaftskomplexes
Maßnahmen	Absperrern, Einzäunen - 1.6 Abschnittsweise Grabenräumung Entw.zu standortgerechter Feucht-bzw.Ufervegetation fördern Schutz der Röhrichtstreifen auf min. 1-2m Breite vor der angrenzenden Nutzung zur Förderung einer standortgerechten, grabenbegleitenden Vegetation.

Foto

Fotodatei	7620_264_240998_1.JPG	Fotodatei
Bildbeschreibung	Froschbiß-Flußampfer-Graben	Bildbeschreibung
Aufnahmerichtung	S	Aufnahmerichtung



Teilflächenbeschreibung

Teilflächentyp		Teilflächen-Nr.	1
Biotoptyp	Graben mittlerer Nährstoffgehalte mit Stillgewässercharakter (2000)	Biotoptyp	FGM
- Zusatz	Nutzungsaufgabe (verfallende Bauwerke) (au)	- gesetzl. Grundl.	
FFH-LRT		FFH-LRT	
Beschreibung		Entw.potential LRT	
		Hauptfläche	Ja
		Flächenanteil	100 %
		FFH-Unters.Fläche	Nein
		Saatgutfläche	Nein

Erhebungsbogen

B

Projekt	Biotopkartierung Hamburg	Interne Nr.	58005
		DK5 DK5-GK	7620 7622
Handlungsbedarf	Nein	DK5 - Name	Fersenweg
Bearbeitung	MIL	Biotop-Nr. alt	264 109
Räumliche Abbildung	Linie	Kartierung	24.09.1998
Anzahl Abschnitte	1	Fläche / Länge [m²/m]	302,782
		Breite (lineare Abb.) [m]	2

Weitere Angaben

Merkmal	Wert
Boden	
Feuchte	11 - flaches Gewässer
Stickstoffgehalt	5 - mäßig stickstoffarm
Gewässer	
Böschungshöhe	0.30 m
Gewässertiefe	0.15 m
Länge	300.00 m
Breite	2.00 m
Wasserführung	w - wechselnde Wasserstände
Strömung	k - keine Strömung
Trübung	s - starke Trübung
Standort, Relief	
Böschungsneigung	steil - 1:1 bis 1:2
Belichtung	7 - halbsonnig
Veg. - Deckg./Ant.	
Gesamt	80 %

Zeigerwerte der Pflanzenartenliste (Auswertung)

Standort	Belichtung	halbsonnig	7,4
Boden	Feuchte	sehr naß	9,5
	Stickstoff (N)	mäßig stickstoffarm	5,2
	Reaktion	schwach sauer	6,1
Vegetation	Mahdverträglichkeit	schnittempfindlich bis mäßig schnittverträglich	4,1
Zeigerwerte	Futterwert	fast wertloses Futter	1,5
	Wechselfeuchteanzeiger		1
	Giftpflanzen		1
	Überschw.anzeiger		5

Pflanzenartenliste

Gruppe / Pflanzenart	MS	M	W	Vs	St	PA	Ph	Sz	VS	V	G	cf	Rote Liste					
													§	HH	ND	SH	D	
Tracheobionta (Gefäßpflanzen)																		
Alisma plantago-aquatica (Gewöhnlicher Froschlöffel)	7	w		K1														
Bidens cernua (Nickender Zweizahn)	7	w		K1														
Calla palustris (Sumpf-Calla)	7	w		K1										b	V	3	3	V
Callitriche palustris agg. (Artengruppe Sumpf-Wasserstern)	7	z		-												3		
Carex acuta (Schlank-Segge)	7	z		K1														V
Comarum palustre (Sumpf-Blutauge)	7	w		K1											V		3	
Epilobium palustre (Sumpf-Weidenröschen)	7	w		K1											V			V
Glyceria maxima (Wasser-Schwaden)	7	w		K1														
Hydrocharis morsus-ranae (Froschbiß)	7	w		-											V		V	V
Juncus effusus (Flutter-Binse)	7	w		K1														
Lemna minor (Kleine Wasserlinse)	7	w		-														
Lotus pedunculatus (Sumpf-Hornklee)	7	w		K1														V

Erhebungsbogen

B

Projekt	Biotopkartierung Hamburg	Interne Nr.	58005
		DK5 DK5-GK	7620 7622
Handlungsbedarf	Nein	DK5 - Name	Fersenweg
Bearbeitung	MIL	Biotop-Nr. alt	264 109
Räumliche Abbildung	Linie	Kartierung	24.09.1998
Anzahl Abschnitte	1	Fläche / Länge [m²/m]	302,782
		Breite (lineare Abb.) [m]	2

Pflanzenartenliste

Gruppe / Pflanzenart	MS	M	W	Vs	St	PA	Ph	Sz	VS	V	G	cf	§	Rote Liste			
														HH	ND	SH	D
Lycopus europaeus (Gewöhnlicher Wolfstrapp)	7	w		K1													
Lysimachia vulgaris (Gewöhnlicher Gilbweiderich)	7	w		K1													
Rumex hydrolapathum (Fluss-Ampfer)	7	w		K1													
Typha latifolia (Breitblättriger Rohrkolben)	7	w		K1													
Utricularia vulgaris (Gewöhnlicher Wasserschlauch)	7	w		-										1		2	3
Anzahl Rote Liste Arten														5	2	6	4
Anzahl Arten														17			

MS: Mengensystem; M: Mengenangabe, W: Bewertung der Art (FFH-Monitoring), Vs: Vegetationsschicht, St: Status, PA: Autor Phänologie; Ph: Phänologie, Sz: Soziabilität, VS: Vitalitätssystem; V: Vitalität, G: Geschlecht, cf: unsichere Bestimmung, §: Schutz nach BNatSchG, HH: Rote Liste Hamburg, Nds: Rote Liste Niedersachsen, SH: Rote Liste Schleswig-Holstein, D: Rote Liste Deutschland