

Erhebungsbogen

B

Projekt	Biotopkartierung Hamburg	Interne Nr.	58042
		DK5 DK5-GK	7620 7622
Handlungsbedarf	Nein	DK5 - Name	Fersenweg
Bearbeitung	MIL Kopie Nein	Biotop-Nr. alt	263 108
Räumliche Abbildung	Linie	Kartierung	24.09.1998
Anzahl Abschnitte	1	Fläche / Länge [m²/m]	154,552
		Breite (lineare Abb.) [m]	2

Gesetzlicher Schutz **kein gesetzl. Schutz** **kein gesetzlich geschütztes Biotop** **Schutz nur teilweise** **Nein**

Gesamtbewertung	7	Besonders wertvoll
– Alter	6	Biotop mittleren Alters, 50 bis 100 Jahre
– Belastungsgrad	5	Flächenhaft mittlere oder örtlich starke Belastung
– Ökolog. Funktion	5	Bedeutung in einem Biotopkomplex, für den lokalen Biotopverbund oder als Puffer
– Seltenheit	7	Seltener Biotoptyp, mit seltenen oder bedrohten Pflges., gesättigtes Artenspektrum, einige RL-Arten

Bestandsbeschreibung

Ca. 2m breiter Entwässerungsgraben, der im Weidegrünland 7622/107 verläuft.
 Der Graben ist auf der gesamten Länge dominant mit Krebschere bewachsen. Es tritt daher nur sehr wenig Schwimmblattvegetation in Form von Froschbiß und Teichlinse auf; eine Unterwasservegetation konnte nicht nachgewiesen werden.
 Die Röhrichtstreifen sind sehr schmal und stark durch die angrenzende Nutzung geschädigt; es treten vorwiegend Flatterbinse, Wasser-Schwaden und Fluß-Ampfer auf.

Vorkommen an Biotoptypen

1	TF	Typ	HF	F.Anteil
2	BTYP	Biotoptyp		- gesetzl. Grundl.
3	Zusatz	Zusatz zum Biotoptypen		
4	LRT	Lebensraumtyp		
1	1		Ja	100 %
2	FGM	Graben mittlerer Nährstoffgehalte mit Stillgewässercharakter (2000)		
3	il	regelmäßige Vorkommen von Ilex (Stechpalme) (il)		

Räumliche Lage

Lagebeschreibung	Östlich vom Kirchwerder Landweg, zwischen Marschbahndamm und Südlichem Kirchwerder Sammelgraben		
Nachbarnutzung/en	Grünland		
Rechtswert (X)	577085	Hochwert (Y)	5920369
Bezirk	Bergedorf	Naturraum	Vier- und Marschlande (673.10)
Stadtteil (OT-Nr.)	Kirchwerder (607)	Gemarkung	Kirchwerder (607)
Digitaler Grünplan	<input type="checkbox"/> Hafengesamtgebiet	<input type="checkbox"/> Ramsargebiet	<input type="checkbox"/> EG-Vogelschutzgeb.
Ausgleichsflächen	<input checked="" type="checkbox"/> Biosphärenreservat	<input type="checkbox"/> Nationalpark	<input type="checkbox"/>
NSG / ND / LSG	NSG Kirchwerder Wiesen [HH-605 / Anteil: 100%]		
FFH-GEBIET	Kirchwerder Wiesen [DE 2526-304 / Anteil: 100%]		
Wasserschutzgebiet			

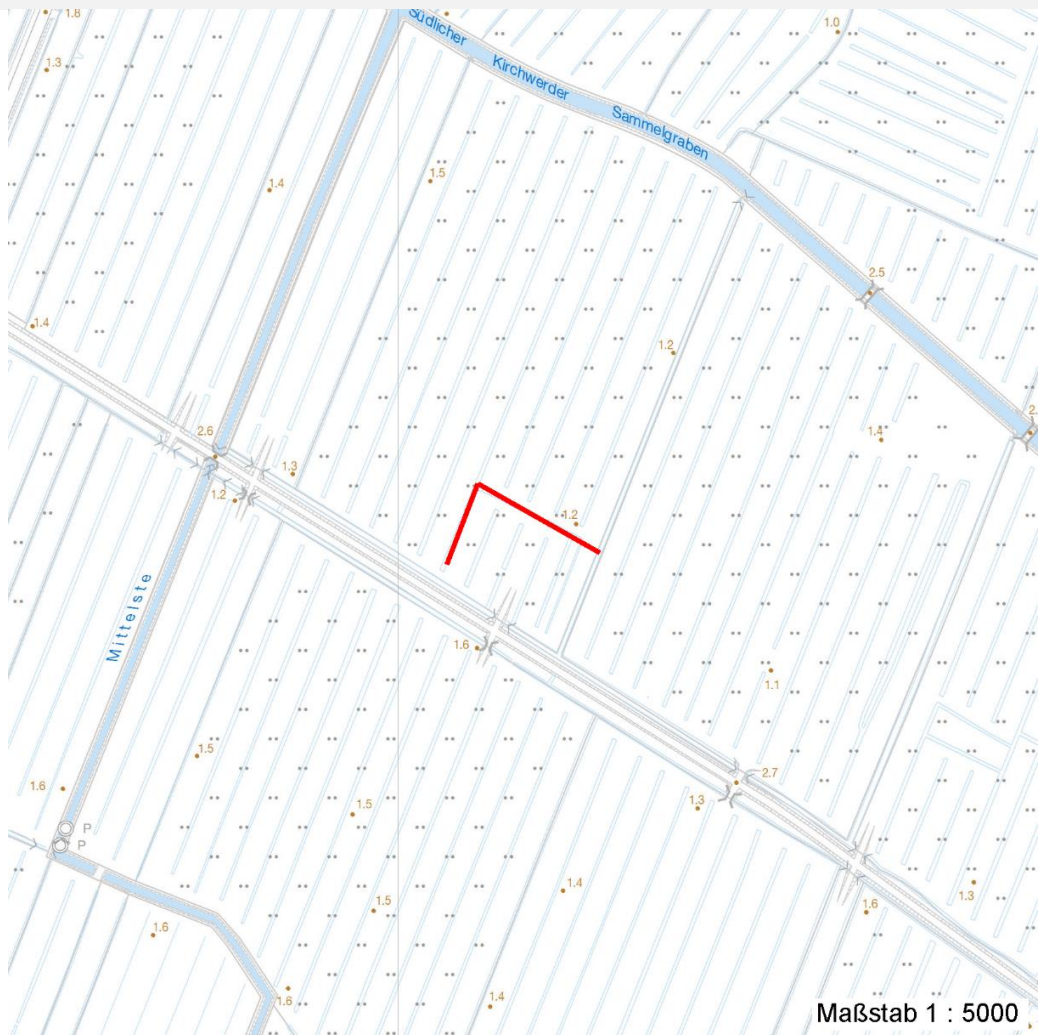
Erhebungsbogen

B

Projekt	Biotopkartierung Hamburg	Interne Nr.	58042
		DK5 DK5-GK	7620 7622
		DK5 - Name	Fersenweg
Handlungsbedarf	Nein	Biotop-Nr. alt	263 108
Bearbeitung	MIL	Kartierung	24.09.1998
Räumliche Abbildung	Linie	Fläche / Länge [m²/m]	154,552
Anzahl Abschnitte	1	Breite (lineare Abb.) [m]	2

Räumliche Lage

Karte



Weitere Erhebungsbögen

Interne Nr.	Interne Nr. Zuordnung	DK5	Biotop-Nr.	Kartierung	Zuordnung	DK5 (GK)	Biotop-Nr. (alt)
58042	70837	7620	458	18.06.2004	N	7622	1019
58042	57972	7620	492	18.06.2004	N	7622	135

Zuordnung: N = nachfolgende Kartierung, K = weitere Kartierungen (zeitlich vorher oder nachher)

Foto

Interne Nr.	Index	Dateiname	Aufnahmerichtung
47056	0	7620_263_240998_1.JPG	NW

Weitere Angaben

Merkmal	Wert
Auswertung	

Erhebungsbogen

B

Projekt	Biotopkartierung Hamburg	Interne Nr.	58042
		DK5 DK5-GK	7620 7622
Handlungsbedarf	Nein	DK5 - Name	Fersenweg
Bearbeitung	MIL	Biotop-Nr. alt	263 108
Räumliche Abbildung	Linie	Kartierung	24.09.1998
Anzahl Abschnitte	1	Fläche / Länge [m²/m]	154,552
		Breite (lineare Abb.) [m]	2

Weitere Angaben

Merkmal	Wert
Gefährdung / Einflüsse	Tritt- und Verbißschäden im Bereich der grabenbegleitenden Vegetation durch die angrenzende Weidenutzung Trittschäden Verbißschäden
Wertgesichtspunkte	Dominante Bestände der in Hamburg als stark gefährdet geltenden Krebschere. Vorkommen seltener Arten
Bedeutung für Tiergruppe	Wichtiger Teilbereich eines grösseren Landschaftskomplexes
Maßnahmen	Wassergebundene Insekten Entw.zu standortgerechter Feucht-bzw.Ufervegetation fördern Abschnittsweise Grabenräumung Absperren, Einzäunen - 1.6 Schutz der Röhrichstreifen auf min. 1-2m Breite vor der angrenzenden Nutzung zur Förderung einer standortgerechten, grabenbegleitenden Vegetation.

Foto

Fotodatei	7620_263_240998_1.JPG	Fotodatei
Bildbeschreibung	Krebscherengraben	Bildbeschreibung
Aufnahmerichtung	NW	Aufnahmerichtung



Teilflächenbeschreibung

Teilflächentyp		Teilflächen-Nr.	1
Biotoptyp	Graben mittlerer Nährstoffgehalte mit Stillgewässercharakter (2000)	Biotoptyp	FGM
- Zusatz	regelmäßige Vorkommen von Ilex (Stechpalme) (il)	- gesetzl. Grundl.	
FFH-LRT		FFH-LRT	
Beschreibung		Entw.potential LRT	
		Hauptfläche	Ja
		Flächenanteil	100 %
		FFH-Unters.Fläche	Nein
		Saatgutfläche	Nein

Erhebungsbogen

B

Projekt	Biotopkartierung Hamburg	Interne Nr.	58042
		DK5 DK5-GK	7620 7622
Handlungsbedarf	Nein	DK5 - Name	Fersenweg
Bearbeitung	MIL	Biotop-Nr. alt	263 108
Räumliche Abbildung	Linie	Kartierung	24.09.1998
Anzahl Abschnitte	1	Fläche / Länge [m²/m]	154,552
		Breite (lineare Abb.) [m]	2

Weitere Angaben

Merkmal	Wert
Gewässer	
Böschungshöhe	0.30 m
Gewässertiefe	0.20 m
Länge	150.00 m
Breite	2.00 m
Wasserführung	w - wechselnde Wasserstände
Strömung	k - keine Strömung
Trübung	w - schwache Trübung
Standort, Relief	
Böschungsneigung	steil - 1:1 bis 1:2
Veg. - Deckg./Ant.	
Gesamt	85 %

Zeigerwerte der Pflanzenartenliste (Auswertung)

Standort	Belichtung	halbsonnig	7,2
Boden	Feuchte	flaches Gewässer	10,5
	Stickstoff (N)	mäßig stickstoffarm bis stickstoffreich	6,2
	Reaktion	schwach basisch	7,5
Vegetation	Mahdverträglichkeit	schnittempfindlich bis mäßig schnittverträglich	4
Zeigerwerte	Futterwert	sehr geringwertiges Futter	1,8
	Wechselfeuchteanzeiger		0
	Giftpflanzen		1
	Überschw.anzeiger		1

Pflanzenartenliste

Gruppe / Pflanzenart	MS	M	W	Vs	St	PA	Ph	Sz	VS	V	G	cf	Rote Liste					
													§	HH	ND	SH	D	
Tracheobionta (Gefäßpflanzen)																		
Glyceria maxima (Wasser-Schwaden)	7	z		K1														
Hydrocharis morsus-ranae (Froschbiß)	7	w		-										V		V	V	
Iris pseudacorus (Gelbe Schwertlilie)	7	w		K1										b				
Juncus effusus (Flutter-Binse)	7	z		K1														
Rumex hydrolapathum (Fluss-Ampfer)	7	z		K1														
Spirodela polyrhiza (Vielwurzlige Teichlinse)	7	w		-														
Stratiotes aloides (Krebsschere)	7	d		-										b	3	3	3	3
Anzahl Rote Liste Arten														2	1	2	2	
Anzahl Arten														7				

MS: Mengensystem; M: Mengenangabe, W: Bewertung der Art (FFH-Monitoring), Vs: Vegetationsschicht, St: Status, PA: Autor Phänologie; Ph: Phänologie, Sz: Soziabilität, VS: Vitalitätssystem; V: Vitalität, G: Geschlecht, cf: unsichere Bestimmung, §: Schutz nach BNatSchG, HH: Rote Liste Hamburg, Nds: Rote Liste Niedersachsen, SH: Rote Liste Schleswig-Holstein, D: Rote Liste Deutschland