

Erhebungsbogen

B

Projekt	Biotopkartierung Hamburg	Interne Nr.	58034
		DK5 DK5-GK	7620 7622
Handlungsbedarf	Nein	DK5 - Name	Fersenweg
Bearbeitung	BRA	Biotop-Nr. alt	260 100
Räumliche Abbildung	Linie	Kartierung	25.09.2004
Anzahl Abschnitte	1	Fläche / Länge [m²/m]	168,057
		Breite (lineare Abb.) [m]	

Gesetzlicher Schutz	_ kein gesetzl. Schutz kein gesetzlich geschütztes Biotop	Schutz nur teilweise	Nein
----------------------------	--	-----------------------------	-------------

Gesamtbewertung	5	Noch wertvoll, gut entwicklungsfähig
– Alter	5	Biotop mittleren Alters, 20 bis 50 Jahre
– Belastungsgrad	4	Flächenhaft deutliche Belastung ohne nachh. Schäden
– Ökolog. Funktion	5	Bedeutung in einem Biotopkomplex, für den lokalen Biotopverbund oder als Puffer
– Seltenheit	5	Seltener Biotoptyp, floristisch stark verarmt, ohne seltener Pflges. od. verbr. artenreicher Biotoptyp

Bestandsbeschreibung

An der Geländeoberfläche 3 bis 4 m breiter Grabenbereich, ca. 30 cm unter dem benachbarten Gelände mit 1 bis 2 m breiter Wasserfläche, die vermutlich recht flach ist mit nur ca. 10 cm Wassertiefe, im Süden vollständig austrocknet im Bereich des Anschlusses zum benachbarten Hauptgraben, im Norden weniger gestört. In den Uferbereichen dominiert von ausgeprägten Seggenriedern, die ca. 1 m breite Randbereiche des Grabens einnehmen, die durch dauerhaften Tritt infolge dauerhafter Beweidung im Gebiet entstanden sind. Die Wasseroberfläche wird derzeit eingenommen von großen Wasserlinsenbeständen, Dreifurchiger Wasserlinse und Froschbiß. Submerse Vegetation ist offenbar kaum vorhanden mit Ausnahme eines kleineren Wasserfeder-Bestandes. Die Seggenvegetation der Ufer ist recht artenreich und niedermoortypisch. Die Flurabstände betragen rund 30 cm.

Vorkommen an Biotoptypen

1	TF	Typ	HF	F.Anteil
2	BTYP	Biotoptyp		- gesetzl. Grundl.
3	Zusatz	Zusatz zum Biotoptypen		
4	LRT	Lebensraumtyp		
1	1		Ja	100 %
2	FGR	Nährstoffreicher Graben mit Stillgewässercharakter (2000)		
3	gn	Niedermoor-Typ (gn)		

Räumliche Lage

Lagebeschreibung	Östlich Kirchwerder Landweg, zwischen Fersenweg und Südlichem Kirchwerder Sammelgraben		
Nachbarnutzung/en	Grünland		
Rechtswert (X)	577423	Hochwert (Y)	5920655
Bezirk	Bergedorf	Naturraum	Vier- und Marschlande (673.10)
Stadtteil (OT-Nr.)	Kirchwerder (607)	Gemarkung	Kirchwerder (607)
Digitaler Grünplan	<input type="checkbox"/> Hafengesamtgebiet	<input type="checkbox"/> Ramsargebiet	<input type="checkbox"/> EG-Vogelschutzgeb.
Ausgleichsflächen	<input type="checkbox"/> Biosphärenreservat	<input type="checkbox"/> Nationalpark	<input type="checkbox"/>
NSG / ND / LSG	NSG Kirchwerder Wiesen [HH-605 / Anteil: 100%]		
FFH-GEBIET	Kirchwerder Wiesen [DE 2526-304 / Anteil: 100%]		
Wasserschutzgebiet			

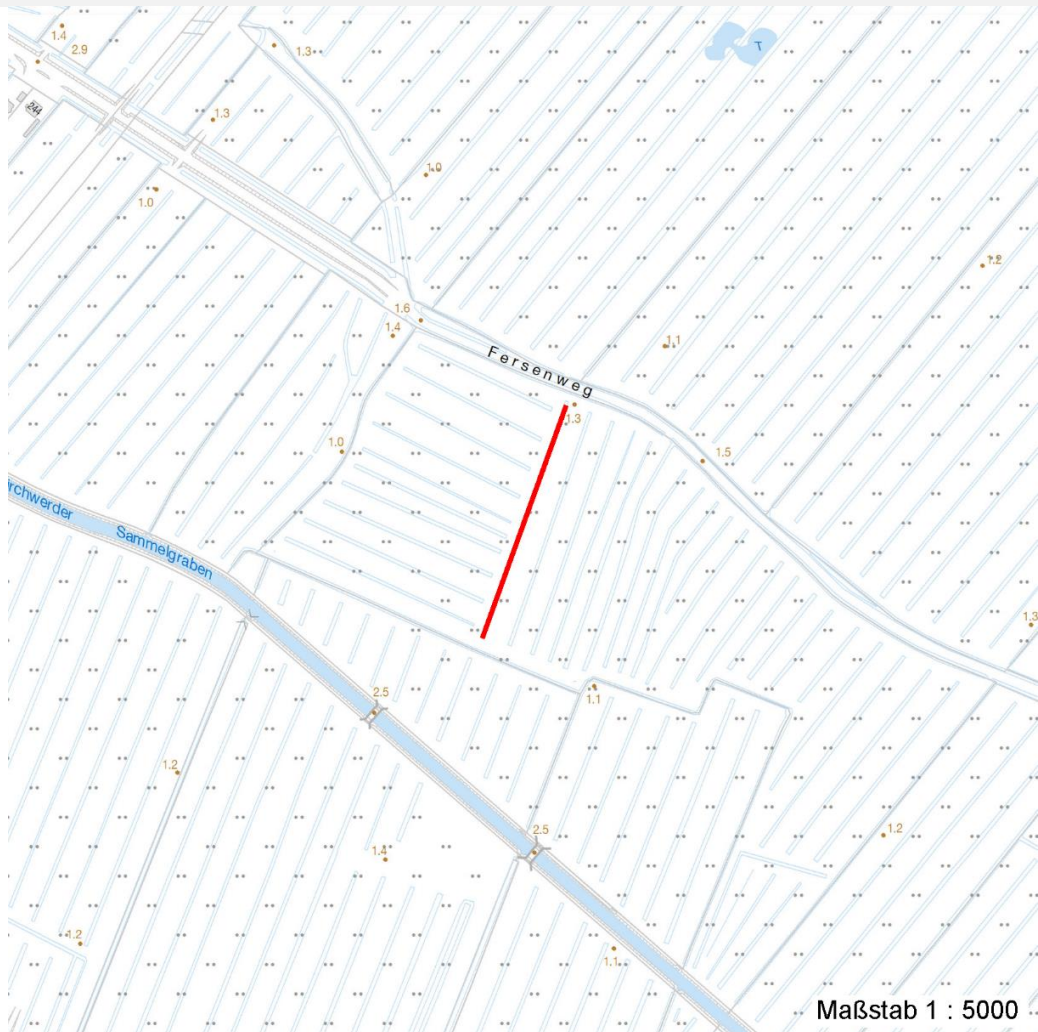
Erhebungsbogen

B

Projekt	Biotopkartierung Hamburg		Interne Nr.	58034	
			DK5 DK5-GK	7620	7622
Handlungsbedarf	Nein		DK5 - Name	Fersenweg	
Bearbeitung	BRA		Biotop-Nr. alt	260	100
Räumliche Abbildung	Linie		Kartierung	25.09.2004	
Anzahl Abschnitte	1		Fläche / Länge [m²/m]	168,057	
		Kopie	Nein		Breite (lineare Abb.) [m]

Räumliche Lage

Karte



Weitere Erhebungsbögen

Interne Nr.	Interne Nr. Zuordnung	DK5	Biotop-Nr.	Kartierung	Zuordnung	DK5 (GK)	Biotop-Nr. (alt)
58034	58032	7620	260	22.09.1998	K	7622	100
58034	79282	7620	260	18.10.2012	K	7622	100

Zuordnung: N = nachfolgende Kartierung, K = weitere Kartierungen (zeitlich vorher oder nachher)

Weitere Angaben

Merkmal	Wert
Auswertung	
Gefährdung / Einflüsse	Entwässerung über die angeschlossenen Hauptgräben, Absenkung des Wasserspiegels in jüngerer Zeit um ca. 10 cm, deutliche Eutrophierungs- und Verarmungstendenzen durch Entwässerung und dauerhafte Beweidung.
Wertgesichtspunkte	Vorkommen zahlreicher Seggen, Vorkommen niedermoortypischer Vegetation, Vorkommen gefährdeter Arten.

Erhebungsbogen

B

Projekt	Biotopkartierung Hamburg	Interne Nr.	58034
		DK5 DK5-GK	7620 7622
Handlungsbedarf	Nein	DK5 - Name	Fersenweg
Bearbeitung	BRA	Biotop-Nr. alt	260 100
Räumliche Abbildung	Linie	Kartierung	25.09.2004
Anzahl Abschnitte	1	Fläche / Länge [m²/m]	168,057
		Breite (lineare Abb.) [m]	

Weitere Angaben

Merkmal	Wert
Maßnahmen	Wasserstand dringend um 10 bis 15 cm anheben, Entwässerung über die Randgräben vermeiden, eventuell Rückstau über Einbau eines Wehrs anstreben.

Teilflächenbeschreibung

Teilflächentyp		Teilflächen-Nr.	1
Biotoptyp	Nährstoffreicher Graben mit Stillgewässercharakter (2000)	Biotoptyp	FGR
- Zusatz	Niedermoor-Typ (gn)	- gesetzl. Grundl.	
FFH-LRT		FFH-LRT	
Beschreibung		Entw.potential LRT	
		Hauptfläche	Ja
		Flächenanteil	100 %
		FFH-Unters.Fläche	Nein
		Saatgutfläche	Nein

Weitere Angaben

Merkmal	Wert
Boden	
Feuchte	11 - flaches Gewässer
Stickstoffgehalt	5 - mäßig stickstoffarm
Standort, Relief	
Belichtung	7 - halbsonnig
Veg. - Soziologie	
BfN Schlüssel	27.0.01 - Phragmitetalia (Röhrichte und Großseggenrieder) 29.0.02 - Caricetalia fuscae (Saure Kleinseggenwiesen)

Zeigerwerte der Pflanzenartenliste (Auswertung)

Standort	Belichtung	halbsonnig	7
Boden	Feuchte	zeitweise wasserüberstaut	9,6
	Stickstoff (N)	mäßig stickstoffarm	5
	Reaktion	schwach sauer	6
Vegetation	Mahdverträglichkeit	schnittempfindlich bis mäßig schnittverträglich	4,4
Zeigerwerte	Futterwert	sehr geringwertiges Futter	2,2
	Wechselfeuchteanzeiger		5
	Giftpflanzen		1
	Überschw.anzeiger		12

Pflanzenartenliste

Gruppe / Pflanzenart	MS	M	W	Vs	St	PA	Ph	Sz	VS	V	G	cf	Rote Liste					
													§	HH	ND	SH	D	
Tracheobionta (Gefäßpflanzen)																		
Alnus glutinosa (Schwarz-Erle)	7	w		-														
Calamagrostis canescens (Sumpf-Reitgras)	7	w		-														
Carex acuta (Schlank-Segge)	7	h		-														V

Erhebungsbogen

B

Projekt	Biotopkartierung Hamburg	Interne Nr.	58034
		DK5 DK5-GK	7620 7622
Handlungsbedarf	Nein	DK5 - Name	Fersenweg
Bearbeitung	BRA	Biotop-Nr. alt	260 100
Räumliche Abbildung	Linie	Kartierung	25.09.2004
Anzahl Abschnitte	1	Fläche / Länge [m²/m]	168,057
		Breite (lineare Abb.) [m]	

Pflanzenartenliste

Gruppe / Pflanzenart	MS	M	W	Vs	St	PA	Ph	Sz	VS	V	G	cf	§	Rote Liste				
														HH	ND	SH	D	
Carex canescens (Graue Segge)	7	w		-										3		V		
Carex diandra (Draht-Segge)	7	w		-										1	2	2	2	
Carex paniculata (Rispen-Segge)	7	w		-														
Carex pseudocyperus (Scheinzyper-Segge)	7	z		-														
Comarum palustre (Sumpf-Blutauge)	7	w		-										V			3	
Galium palustre (Sumpf-Labkraut)	7	z		-														
Glyceria maxima (Wasser-Schwaden)	7	z		-														
Holcus lanatus (Wolliges Honiggras)	7	w		-														
Hottonia palustris (Wasserfeder)	7	z		-										b	V		V	V
Hydrocharis morsus-ranae (Froschbiß)	7	z		-										V		V	V	
Iris pseudacorus (Gelbe Schwertlilie)	7	w		-										b				
Juncus effusus (Flutter-Binse)	7	z		-														
Lemna minor (Kleine Wasserlinse)	7	h		-														
Lemna trisulca (Dreifurchige Wasserlinse)	7	z		-										V				
Lychnis flos-cuculi (Kuckucks-Lichtnelke)	7	w		-													3	
Lycopus europaeus (Gewöhnlicher Wolfstrapp)	7	w		-														
Lysimachia thyriflora (Straußblütiger Gilbweiderich)	7	w		-										3		3	V	
Lythrum salicaria (Blut-Weiderich)	7	w		-														
Myosotis scorpioides agg. (Artengruppe Sumpf-vergissmeinnicht)	7	z		-													V	
Poa palustris (Sumpf-Rispengras)	7	z		-														
Rumex hydrolapathum (Fluss-Ampfer)	7	w		-														
Scutellaria galericulata (Sumpf-Helmkraut)	7	w		-														
Sparganium erectum (Ästiger Igelkolben)	7	w		-														
Stachys palustris (Sumpf-Ziest)	7	w		-														
Stellaria palustris (Sumpf-Sternmiere)	7	z		-										V		3	3	
Anzahl Rote Liste Arten														8	1	10	5	
Anzahl Arten														28				

MS: Mengensystem; M: Mengenangabe, W: Bewertung der Art (FFH-Monitoring), Vs: Vegetationsschicht, St: Status, PA: Autor Phänologie; Ph: Phänologie, Sz: Soziabilität, VS: Vitalitätssystem; V: Vitalität, G: Geschlecht, cf: unsichere Bestimmung, §: Schutz nach BNatSchG, HH: Rote Liste Hamburg, Nds: Rote Liste Niedersachsen, SH: Rote Liste Schleswig-Holstein, D: Rote Liste Deutschland

Tierartenliste

		Rote Liste				FFH						
		B	A	Sch	G	HH	ND	SH	D	II	IV	V
1	B											
2	Anzahl					Anzahltyp						
3	Anzahl geschätzt					Geschlecht						
4	Methode					Verhalten						
5	Nachweis											
Libellen												
	Aeshna mixta (Herbst-Mosaikjungfer)	1	b									
		2										
		3	>= 1									
		4										

Erhebungsbogen

B

Projekt	Biotopkartierung Hamburg			Interne Nr.	58034	
				DK5 DK5-GK	7620	7622
				DK5 - Name	Fersenweg	
Handlungsbedarf	Nein			Biotop-Nr. alt	260	100
Bearbeitung	BRA	Kopie	Nein	Kartierung	25.09.2004	
Räumliche Abbildung	Linie			Fläche / Länge [m²/m]	168,057	
Anzahl Abschnitte	1			Breite (lineare Abb.) [m]		