

# Erhebungsbogen

**B**

<b>Projekt</b>	Biotopkartierung Hamburg	<b>Interne Nr.</b>	58072
		<b>DK5   DK5-GK</b>	<b>7620</b> 7622
<b>Handlungsbedarf</b>	Nein	<b>DK5 - Name</b>	Fersenweg
<b>Bearbeitung</b>	MIL	<b>Biotop-Nr.   alt</b>	<b>257</b> 97
<b>Räumliche Abbildung</b>	Linie	<b>Kartierung</b>	22.09.1998
<b>Anzahl Abschnitte</b>	1	<b>Fläche / Länge [m<sup>2</sup>/m]</b>	102,015
		<b>Breite (lineare Abb.) [m]</b>	2

**Gesetzlicher Schutz**    **\_ kein gesetzl. Schutz kein gesetzlich geschütztes Biotop**    **Schutz nur teilweise**    **Nein**

<b>Gesamtbewertung</b>	7	Besonders wertvoll
– <b>Alter</b>	6	Biotop mittleren Alters, 50 bis 100 Jahre
– <b>Belastungsgrad</b>	6	Flächenhaft geringe oder örtlich stärkere oder Vorbelastung mit deutlichem Einfluß
– <b>Ökolog. Funktion</b>	5	Bedeutung in einem Biotopkomplex, für den lokalen Biotopverbund oder als Puffer
– <b>Seltenheit</b>	7	Seltener Biotoptyp, mit seltenen oder bedrohten Pflges., gesättigtes Artenspektrum, einige RL-Arten

## Bestandsbeschreibung

Ca. 2m breiter, relativ verschmutzter Entwässerungsgraben, der im Weidegrünland 7622/95 verläuft. Nur der westliche Bereich führt Wasser, zeigt sich aber in einem stark verdreckten Zustand und weist Algenwatten auf. Es findet sich eine Unterwasservegetation aus dominant Wasserschlauch und wenig Wasserstern sowie stellenweise Schwimmblattvegetation in Form von Froschbiß und Kleiner Wasserlinse. Vereinzelt treten Pflanzen der Krebschere auf. Ein Röhrichtstreifen i.e.S. ist nicht vorhanden; randlich treten aber Arten wie beispielsweise Flatter-Binse, Scheinzyper-Segge und Sumpf-Weidenröschen auf. Der östliche Bereich des Grabens ist verlandet und dicht mit Schlank-Segge zugewachsen.

## Vorkommen an Biotoptypen

1	TF	Typ	HF	F.Anteil
2	BTYP	Biotoptyp	- gesetzl. Grundl.	
3	Zusatz	Zusatz zum Biotoptypen		
4	LRT	Lebensraumtyp		
1	1		Ja	100 %
2	FGM	Graben mittlerer Nährstoffgehalte mit Stillgewässercharakter (2000)		

## Räumliche Lage

<b>Lagebeschreibung</b>	Östlich Kirchwerder Landweg, zwischen Fersenweg und Südlichem Kirchwerder Sammelgraben		
<b>Nachbarnutzung/en</b>	Grünland		
<b>Rechtswert (X)</b>	577397	<b>Hochwert (Y)</b>	5920753
<b>Bezirk</b>	Bergedorf	<b>Naturraum</b>	Vier- und Marschlande (673.10)
<b>Stadtteil (OT-Nr.)</b>	Kirchwerder (607)	<b>Gemarkung</b>	Kirchwerder (607)
<b>Digitaler Grünplan</b>	<input type="checkbox"/> <b>Hafengesamtgebiet</b>	<input type="checkbox"/> <b>Ramsargebiet</b>	<input type="checkbox"/> <b>EG-Vogelschutzgeb.</b>
<b>Ausgleichsflächen</b>	<input type="checkbox"/> <b>Biosphärenreservat</b>	<input type="checkbox"/> <b>Nationalpark</b>	<input type="checkbox"/>
<b>NSG / ND / LSG</b>	NSG Kirchwerder Wiesen [ HH-605 / Anteil: 100% ]		
<b>FFH-GEBIET</b>	Kirchwerder Wiesen [ DE 2526-304 / Anteil: 100% ]		
<b>Wasserschutzgebiet</b>			

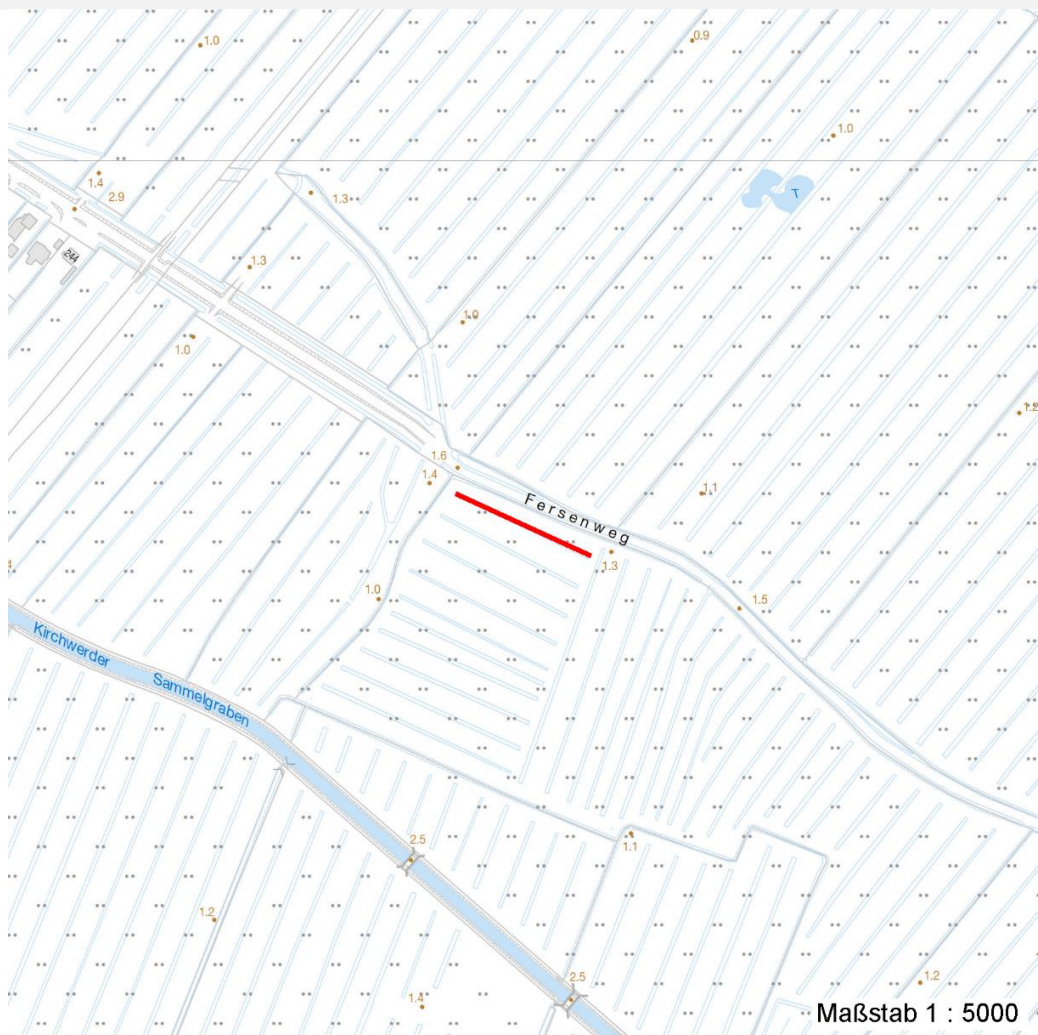
# Erhebungsbogen

**B**

<b>Projekt</b>	Biotopkartierung Hamburg	<b>Interne Nr.</b>	58072
		<b>DK5   DK5-GK</b>	7620 7622
		<b>DK5 - Name</b>	Fersenweg
<b>Handlungsbedarf</b>	Nein	<b>Biotop-Nr.   alt</b>	257 97
<b>Bearbeitung</b>	MIL	<b>Kartierung</b>	22.09.1998
<b>Räumliche Abbildung</b>	Linie	<b>Fläche / Länge [m<sup>2</sup>/m]</b>	102,015
<b>Anzahl Abschnitte</b>	1	<b>Breite (lineare Abb.) [m]</b>	2

## Räumliche Lage

Karte



## Weitere Erhebungsbögen

Interne Nr.	Interne Nr. Zuordnung	DK5	Biotop-Nr.	Kartierung	Zuordnung	DK5 (GK)	Biotop-Nr. (alt)
58072	57885	7620	316	25.09.2004	N	7622	199
58072	70859	7620	467	25.09.2004	N	7622	1009

Zuordnung: N = nachfolgende Kartierung, K = weitere Kartierungen (zeitlich vorher oder nachher)

## Foto

Interne Nr.	Index	Dateiname	Aufnahmerichtung
47059	0	7620_257_220998_1.JPG	W

## Weitere Angaben

**Merkmal** **Wert**

Auswertung

# Erhebungsbogen

**B**

<b>Projekt</b>	Biotopkartierung Hamburg	<b>Interne Nr.</b>	58072
		<b>DK5   DK5-GK</b>	<b>7620</b> 7622
<b>Handlungsbedarf</b>	Nein	<b>DK5 - Name</b>	Fersenweg
<b>Bearbeitung</b>	MIL	<b>Biotop-Nr.   alt</b>	<b>257</b> 97
<b>Räumliche Abbildung</b>	Linie	<b>Kartierung</b>	22.09.1998
<b>Anzahl Abschnitte</b>	1	<b>Fläche / Länge [m<sup>2</sup>/m]</b>	102,015
		<b>Breite (lineare Abb.) [m]</b>	2

## Weitere Angaben

Merkmal	Wert
Gefährdung / Einflüsse	Verlandung; starke Beeinträchtigung des "Röhrichtstreifens" durch die angrenzenden Nutzung. Hoher Verschmutzungsgrad des Wassers.
Wertgesichtspunkte	Mehr als die Hälfte der auftretenden Arten finden sich in der Roten Liste HH als gefährdete bzw. stark gefährdete (Wasserschlauch, Krebschere, Wasserfenchel) Arten. Wichtiger Teilbereich eines grösseren Landschaftskomplexes Vorkommen seltener Arten
Maßnahmen	Entw.zu standortgerechter Feucht-bzw.Ufervegetation fördern Änderung der angrenzenden Nutzung bzw. Schutz des Röhrichtstreifens auf min. 1-2m Breite zur Entwicklung einer standortgerechten, grabenbegleitenden Vegetation, hierdurch auch Verbesserung der Wasserqualität. Absperren, Einzäunen - 1.6 Pufferstreifen schaffen, Nährstoffeinträge vermindern - 2.15 Verbesserung des Wasserhaushalts

## Foto

<b>Fotodatei</b>	7620_257_220998_1.JPG	<b>Fotodatei</b>
<b>Bildbeschreibung</b>	Graben	<b>Bildbeschreibung</b>
<b>Aufnahmerichtung</b>	W	<b>Aufnahmerichtung</b>



## Teilflächenbeschreibung

<b>Teilflächentyp</b>		<b>Teilflächen-Nr.</b>	1
<b>Biotoptyp</b>	Graben mittlerer Nährstoffgehalte mit Stillgewässercharakter (2000)	<b>Biotoptyp</b>	FGM
- Zusatz		- gesetzl. Grundl.	
<b>FFH-LRT</b>		<b>FFH-LRT</b>	
<b>Beschreibung</b>		<b>Entw.potential LRT</b>	
		<b>Hauptfläche</b>	Ja
		<b>Flächenanteil</b>	100 %
		<b>FFH-Unters.Fläche</b>	Nein
		<b>Saatgutfläche</b>	Nein

# Erhebungsbogen

**B**

<b>Projekt</b>	Biotopkartierung Hamburg	<b>Interne Nr.</b>	58072
		<b>DK5   DK5-GK</b>	<b>7620</b> 7622
<b>Handlungsbedarf</b>	Nein	<b>DK5 - Name</b>	Fersenweg
<b>Bearbeitung</b>	MIL	<b>Biotop-Nr.   alt</b>	<b>257</b> 97
<b>Räumliche Abbildung</b>	Linie	<b>Kartierung</b>	22.09.1998
<b>Anzahl Abschnitte</b>	1	<b>Fläche / Länge [m<sup>2</sup>/m]</b>	102,015
		<b>Breite (lineare Abb.) [m]</b>	2

## Weitere Angaben

Merkmal	Wert
<b>Boden</b>	
Feuchte	11 - flaches Gewässer
Stickstoffgehalt	5 - mäßig stickstoffarm
<b>Gewässer</b>	
Böschungshöhe	0.20 m
Gewässertiefe	0.20 m
Länge	200.00 m
Breite	2.00 m
Wasserführung	e - episodisch austrocknend
Strömung	k - keine Strömung
Trübung	s - starke Trübung
<b>Standort, Relief</b>	
Böschungsneigung	flach - 1:2 bis 1:3
Belichtung	7 - halbsonnig
<b>Veg. - Deckg./Ant.</b>	
Gesamt	85 %

## Zeigerwerte der Pflanzenartenliste (Auswertung)

<b>Standort</b>	<b>Belichtung</b>	halbsonnig	7,2
<b>Boden</b>	<b>Feuchte</b>	zeitweise wasserüberstaut	10,3
	<b>Stickstoff (N)</b>	mäßig stickstoffarm	4,5
	<b>Reaktion</b>	mäßig sauer	5,2
<b>Vegetation</b>	<b>Mahdverträglichkeit</b>	schnittempfindlich bis mäßig schnittverträglich	4,2
<b>Zeigerwerte</b>	<b>Futterwert</b>	fast wertloses Futter	1,3
	<b>Wechselfeuchteanzeiger</b>		1
	<b>Giftpflanzen</b>		3
	<b>Überschw.anzeiger</b>		6

## Pflanzenartenliste

Gruppe / Pflanzenart	MS	M	W	Vs	St	PA	Ph	Sz	VS	V	G	cf	Rote Liste			
													§	HH	ND	SH
<b>Tracheobionta (Gefäßpflanzen)</b>																
Alisma plantago-aquatica (Gewöhnlicher Froschlöffel)	7	w		-												
Callitriche palustris agg. (Artengruppe Sumpf-Wasserstern)	7	w		-											3	
Carex acuta (Schlank-Segge)	7	z		K1											V	
Carex pseudocyperus (Scheinzyper-Segge)	7	w		K1												
Comarum palustre (Sumpf-Blutauge)	7	w		K1										V	3	
Epilobium palustre (Sumpf-Weidenröschen)	7	w		K1										V	V	
Glyceria fluitans (Flutender Schwaden)	7	w		K1												
Glyceria maxima (Wasser-Schwaden)	7	w		K1												
Hydrocharis morsus-ranae (Froschbiß)	7	w		-										V	V V	
Iris pseudacorus (Gelbe Schwertlilie)	7	w		K1										b		
Juncus effusus (Flatter-Binse)	7	z		K1												

# Erhebungsbogen

**B**

<b>Projekt</b>	Biotopkartierung Hamburg	<b>Interne Nr.</b>	58072
		<b>DK5   DK5-GK</b>	<b>7620</b> 7622
<b>Handlungsbedarf</b>	Nein	<b>DK5 - Name</b>	Fersenweg
<b>Bearbeitung</b>	MIL	<b>Biotop-Nr.   alt</b>	<b>257</b> 97
<b>Räumliche Abbildung</b>	Linie	<b>Kartierung</b>	22.09.1998
<b>Anzahl Abschnitte</b>	1	<b>Fläche / Länge [m<sup>2</sup>/m]</b>	102,015
		<b>Breite (lineare Abb.) [m]</b>	2

Pflanzenartenliste														Rote Liste			
Gruppe / Pflanzenart	MS	M	W	Vs	St	PA	Ph	Sz	VS	V	G	cf	§	HH	ND	SH	D
Lemna minor (Kleine Wasserlinse)	7	w		-													
Myosotis scorpioides (Sumpf-Vergissmeinnicht)	7	w		K1												V	
Oenanthe fistulosa (Röhriger Wasserfenchel)	7	w		K1										2	3	2	3
Sagittaria sagittifolia (Gewöhnliches Pfeilkraut)	7	w		-													
Stratiotes aloides (Krebsschere)	7	w		-									b	3	3	3	3
Utricularia vulgaris (Gewöhnlicher Wasserschlauch)	7	h		-										1		2	3
<b>Anzahl Rote Liste Arten</b>														<b>6</b>	<b>3</b>	<b>7</b>	<b>5</b>
<b>Anzahl Arten</b>														<b>17</b>			

MS: Mengensystem; M: Mengenangabe, W: Bewertung der Art (FFH-Monitoring), Vs: Vegetationsschicht, St: Status, PA: Autor Phänologie; Ph: Phänologie, Sz: Soziabilität, VS: Vitalitätssystem; V: Vitalität, G: Geschlecht, cf: unsichere Bestimmung, §: Schutz nach BNatSchG, HH: Rote Liste Hamburg, Nds: Rote Liste Niedersachsen, SH: Rote Liste Schleswig-Holstein, D: Rote Liste Deutschland