

Erhebungsbogen

B

Projekt	Biotopkartierung Hamburg	Interne Nr.	58025
		DK5 DK5-GK	7620 7622
Handlungsbedarf	Nein	DK5 - Name	Fersenweg
Bearbeitung	MIL	Biotop-Nr. alt	256 96
Räumliche Abbildung	Linie	Kartierung	22.09.1998
Anzahl Abschnitte	1	Fläche / Länge [m²/m]	214,125
		Breite (lineare Abb.) [m]	3

Gesetzlicher Schutz kein gesetzl. Schutz **kein gesetzlich geschütztes Biotop** **Schutz nur teilweise** **Nein**

Gesamtbewertung	7	Besonders wertvoll
– Alter	6	Biotop mittleren Alters, 50 bis 100 Jahre
– Belastungsgrad	4	Flächenhaft deutliche Belastung ohne nachh. Schäden
– Ökolog. Funktion	5	Bedeutung in einem Biotopkomplex, für den lokalen Biotopverbund oder als Puffer
– Seltenheit	7	Seltener Biotoptyp, mit seltenen oder bedrohten Pflges., gesättigtes Artenspektrum, einige RL-Arten

Bestandsbeschreibung

Bis zu 3m breiter Entwässerungsgraben, der inmitten von Weidegrünland, zwischen den Biotopen 7622/94 und 7622/95 verläuft.

Auf der Wasseroberfläche findet sich eine dichte Schwimmblattvegetation aus Kleiner Wasserlinse, zerstreut tritt Froschbiß auf. Stellenweise finden sich Bestände der Krebschere. Unterwasservegetation tritt in Form von Wasserstern auf.

Der Röhrichtstreifen ist sehr schmal und von der angrenzenden Nutzung stark beeinträchtigt bzw. überformt. Es finden sich hier v.a. Wasser-Schwaden, Schlank-Segge und Fluß-Ampfer. Häufig Tritt- und Verbißschäden.

Vorkommen an Biotoptypen

1	TF	Typ	HF	F.Anteil
2	BTYP	Biotoptyp	- gesetzl. Grundl.	
3	Zusatz	Zusatz zum Biotoptypen		
4	LRT	Lebensraumtyp		
1	1		Ja	100 %
2	FGM	Graben mittlerer Nährstoffgehalte mit Stillgewässercharakter (2000)		
3	au	Nutzungsaufgabe (verfallende Bauwerke) (au)		

Räumliche Lage

Lagebeschreibung	Östlich Kirchwerder Landweg, zwischen Fersenweg und Südlichem Kirchwerder Sammelgraben		
Nachbarnutzung/en	Grünland		
Rechtswert (X)	577285	Hochwert (Y)	5920704
Bezirk	Bergedorf	Naturraum	Vier- und Marschlande (673.10)
Stadtteil (OT-Nr.)	Kirchwerder (607)	Gemarkung	Kirchwerder (607)
Digitaler Grünplan	<input type="checkbox"/> Hafengesamtgebiet	<input type="checkbox"/> Ramsargebiet	<input type="checkbox"/> EG-Vogelschutzgeb.
Ausgleichsflächen	<input checked="" type="checkbox"/> Biosphärenreservat	<input type="checkbox"/> Nationalpark	<input type="checkbox"/>
NSG / ND / LSG	NSG Kirchwerder Wiesen [HH-605 / Anteil: 100%]		
FFH-GEBIET	Kirchwerder Wiesen [DE 2526-304 / Anteil: 100%]		
Wasserschutzgebiet			

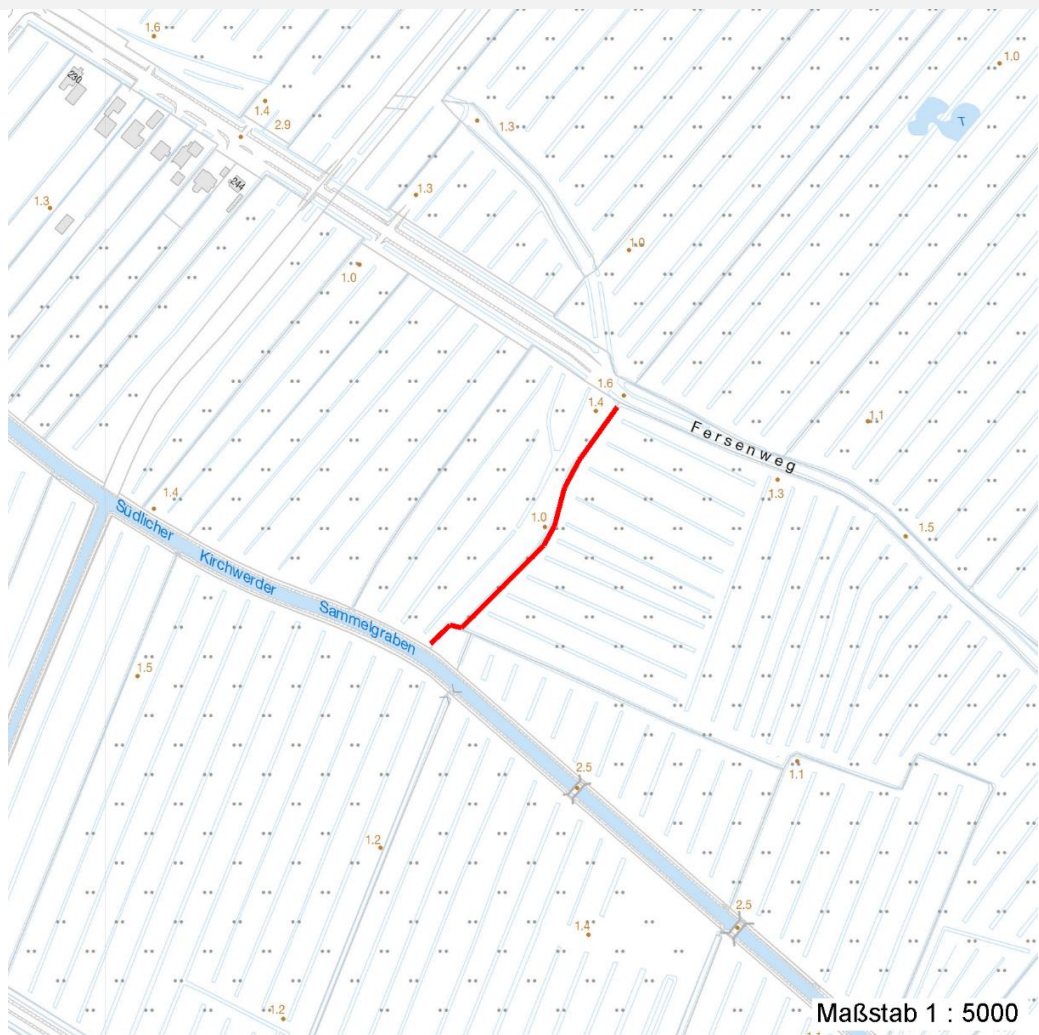
Erhebungsbogen

B

Projekt	Biotopkartierung Hamburg	Interne Nr.	58025
		DK5 DK5-GK	7620 7622
		DK5 - Name	Fersenweg
Handlungsbedarf	Nein	Biotop-Nr. alt	256 96
Bearbeitung	MIL	Kartierung	22.09.1998
Räumliche Abbildung	Linie	Fläche / Länge [m²/m]	214,125
Anzahl Abschnitte	1	Breite (lineare Abb.) [m]	3

Räumliche Lage

Karte



Weitere Erhebungsbögen

Interne Nr.	Interne Nr. Zuordnung	DK5	Biotop-Nr.	Kartierung	Zuordnung	DK5 (GK)	Biotop-Nr. (alt)
58025	58026	7620	256	25.09.2004	K	7622	96
58025	79281	7620	256	18.10.2012	K	7622	96

Zuordnung: N = nachfolgende Kartierung, K = weitere Kartierungen (zeitlich vorher oder nachher)

Foto

Interne Nr.	Index	Dateiname	Aufnahmerichtung
47053	0	7620_256_220998_1.JPG	SW

Weitere Angaben

Merkmal	Wert
Auswertung	

Erhebungsbogen

B

Projekt	Biotopkartierung Hamburg	Interne Nr.	58025
		DK5 DK5-GK	7620 7622
Handlungsbedarf	Nein	DK5 - Name	Fersenweg
Bearbeitung	MIL	Biotop-Nr. alt	256 96
Räumliche Abbildung	Linie	Kartierung	22.09.1998
Anzahl Abschnitte	1	Fläche / Länge [m²/m]	214,125
		Breite (lineare Abb.) [m]	3

Weitere Angaben

Merkmal	Wert
Gefährdung / Einflüsse	Mechanische Beeinträchtigungen der Röhrichtstreifen durch die angrenzende Nutzung; starke Tritt- und Verbißschäden Trittschäden Verbißschäden
Wertgesichtspunkte	Vorkommen seltener Arten Wichtiger Teilbereich eines grösseren Landschaftskomplexes
Maßnahmen	Absperrern, Einzäunen - 1.6 Entw.zu standortgerechter Feucht-bzw.Ufervegetation fördern Ideal wäre eine Änderung der Bewirtschaftung des angrenzenden Grünlandes; sonst Schutz der uferbegleitenden Vegetation auf min. 1-2m Breite vor der angrenzenden Weidenutzung.

Foto

Fotodatei	7620_256_220998_1.JPG	Fotodatei
Bildbeschreibung	Froschbiß-Flußampfer-Graben	Bildbeschreibung
Aufnahmerichtung	SW	Aufnahmerichtung



Teilflächenbeschreibung

Teilflächentyp		Teilflächen-Nr.	1
Biotoptyp	Graben mittlerer Nährstoffgehalte mit Stillgewässercharakter (2000)	Biotoptyp	FGM
- Zusatz	Nutzungsaufgabe (verfallende Bauwerke) (au)	- gesetzl. Grundl.	
FFH-LRT		FFH-LRT	
Beschreibung		Entw.potential LRT	
		Hauptfläche	Ja
		Flächenanteil	100 %
		FFH-Unters.Fläche	Nein
		Saatgutfläche	Nein

Erhebungsbogen

B

Projekt	Biotopkartierung Hamburg	Interne Nr.	58025
		DK5 DK5-GK	7620 7622
Handlungsbedarf	Nein	DK5 - Name	Fersenweg
Bearbeitung	MIL	Biotop-Nr. alt	256 96
Räumliche Abbildung	Linie	Kartierung	22.09.1998
Anzahl Abschnitte	1	Fläche / Länge [m²/m]	214,125
		Breite (lineare Abb.) [m]	3

Weitere Angaben

Merkmal	Wert
Boden	
Feuchte	11 - flaches Gewässer
Stickstoffgehalt	6 - mäßig stickstoffarm bis stickstoffreich
Gewässer	
Böschungshöhe	0.40 m
Gewässertiefe	0.30 m
Länge	200.00 m
Breite	3.00 m
Wasserführung	w - wechselnde Wasserstände
Strömung	k - keine Strömung
Trübung	m - mittlere Trübung
Standort, Relief	
Böschungsneigung	steil - 1:1 bis 1:2
Belichtung	7 - halbsonnig
Veg. - Deckg./Ant.	
Gesamt	97 %

Zeigerwerte der Pflanzenartenliste (Auswertung)

Standort	Belichtung	halbsonnig	7,2
Boden	Feuchte	flaches Gewässer	10,5
	Stickstoff (N)	mäßig stickstoffarm bis stickstoffreich	6
	Reaktion	neutral	6,8
Vegetation	Mahdverträglichkeit	schnittempfindlich bis mäßig schnittverträglich	4,2
Zeigerwerte	Futterwert	sehr geringwertiges Futter	1,7
	Wechselfeuchteanzeiger		1
	Giftpflanzen		2
	Überschw.anzeiger		4

Pflanzenartenliste

Gruppe / Pflanzenart	MS	M	W	Vs	St	PA	Ph	Sz	VS	V	G	cf	Rote Liste						
													§	HH	ND	SH	D		
Tracheobionta (Gefäßpflanzen)																			
Alnus glutinosa (Schwarz-Erle)	7	w		B1															
Callitriche palustris agg. (Artengruppe Sumpf-Wasserstern)	7	z		-												3			
Carex acuta (Schlank-Segge)	7	z		K1														V	
Equisetum palustre (Sumpf-Schachtelhalm)	7	w		K1															
Glyceria maxima (Wasser-Schwaden)	7	z		K1															
Hydrocharis morsus-ranae (Froschbiß)	7	z		-													V	V	V
Iris pseudacorus (Gelbe Schwertlilie)	7	w		K1												b			
Juncus effusus (Flutter-Binse)	7	w		K1															
Lemna minor (Kleine Wasserlinse)	7	d		-															
Lycopus europaeus (Gewöhnlicher Wolfstrapp)	7	w		K1															
Persicaria amphibia (Wasser-Knöterich)	7	w		K1															
Rumex hydrolapathum (Fluss-Ampfer)	7	z		K1															

Erhebungsbogen

B

Projekt	Biotopkartierung Hamburg	Interne Nr.	58025
		DK5 DK5-GK	7620 7622
Handlungsbedarf	Nein	DK5 - Name	Fersenweg
Bearbeitung	MIL	Biotop-Nr. alt	256 96
Räumliche Abbildung	Linie	Kartierung	22.09.1998
Anzahl Abschnitte	1	Fläche / Länge [m²/m]	214,125
		Breite (lineare Abb.) [m]	3

Pflanzenartenliste

Gruppe / Pflanzenart	MS	M	W	Vs	St	PA	Ph	Sz	VS	V	G	cf	Rote Liste						
													§	HH	ND	SH	D		
Salix cinerea (Grau-Weide)	7	w		S															
Stratiotes aloides (Krebsschere)	7	w		-										b	3	3	3	3	
Anzahl Rote Liste Arten													2	2	3	2			
Anzahl Arten													14						

MS: Mengensystem; M: Mengenangabe, W: Bewertung der Art (FFH-Monitoring), Vs: Vegetationsschicht, St: Status, PA: Autor Phänologie; Ph: Phänologie, Sz: Soziabilität, VS: Vitalitätssystem; V: Vitalität, G: Geschlecht, cf: unsichere Bestimmung, §: Schutz nach BNatSchG, HH: Rote Liste Hamburg, Nds: Rote Liste Niedersachsen, SH: Rote Liste Schleswig-Holstein, D: Rote Liste Deutschland