

Erhebungsbogen

B

Projekt	Biotopkartierung Hamburg		Interne Nr.	57928
			DK5 DK5-GK	7620 7622
Handlungsbedarf	Nein		DK5 - Name	Fersenweg
Bearbeitung	BRA	Kopie Ja	Biotop-Nr. alt	255 92
Räumliche Abbildung	Linie		Kartierung	24.09.2004
Anzahl Abschnitte	1		Fläche / Länge [m²/m]	514,518
			Breite (lineare Abb.) [m]	6

Gesetzlicher Schutz	§ 30 (2) 1.2 Natürliche oder naturnahe stehende Gewässer	Schutz nur teilweise	Nein
----------------------------	---	-----------------------------	-------------

Gesamtbewertung	7	Besonders wertvoll
– Alter	7	Biotop hohen Alters, 100 bis 200 Jahre
– Belastungsgrad	6	Flächenhaft geringe oder örtlich stärkere oder Vorbelastung mit deutlichem Einfluß
– Ökolog. Funktion	8	Wertbestimmender Bestandteil eines wertvollen Biotopkomplexes oder für den regionalen Biotopverbund.
– Seltenheit	7	Seltener Biotoptyp, mit seltenen oder bedrohten Pflges., gesättigtes Artenspektrum, einige RL-Arten

Bestandsbeschreibung

An der Geländeoberfläche bis zu 6 m breiter Grenzgraben, mit bis zu 4 m breiter Wasserfläche mit dauerhafter Wasserführung ca. 10 bis 20 cm unter dem benachbarten Gelände. Die Wasserfläche ist stark durchwachsen v.a. von Dreifurchiger Wasserlinse, Froschbiß-Beständen, einem lockeren Bestand aus Krebschere, submers auch mit höheren Anteilen von Wasserschlauch. Die Wassertiefe beträgt derzeit ca. 0,5 m. Das Wasser ist jedoch deutlich getrübt. Die Ufer tragen auf ca. 0,5 m Breite eine Vegetation aus hochwüchsigen Flatterbinsen, daneben einzelnen Seggen und Staudenarten. Ein anschließender Bereich von jederseits etwa 1 m Breite ist extrem beweidet und zertreten, sehr weich, zerklüftet, jedoch kurzgefressen, ebenfalls mit Dominanz von Flatterbinse, Flutrasenarten und höheren Anteilen auch nitrophytischer Röhrichtarten wie Wasserschwaden. Der Graben hat insgesamt noch hohe Anteile gefährdeter, niedermoorartiger Vegetation, ist jedoch von Eutrophierung und Tritt geprägt. Das Gewässer ist teilweise stark von Fadenalgen durchwachsen, eventuell in jüngerer Zeit geräumt worden.

Vorkommen an Biotoptypen

1	TF	Typ	HF	F.Anteil
2	BTYP	Biotoptyp	- gesetzl. Grundl.	
3	Zusatz	Zusatz zum Biotoptypen		
4	LRT	Lebensraumtyp		
1	1		Ja	100 %
2	FGM	Graben mittlerer Nährstoffgehalte mit Stillgewässercharakter (2000)		
3	gn	Niedermoor-Typ (gn)		

Räumliche Lage

Lagebeschreibung	Zwischen Fersenweg und Nördlichem Kirchwerder Sammelgraben, östlich Kirchwerder Landweg			
Nachbarnutzung/en	Grünland			
Rechtswert (X)	577755	Hochwert (Y)	5920862	
Bezirk	Bergedorf	Naturraum	Vier- und Marschlande (673.10)	
Stadtteil (OT-Nr.)	Kirchwerder (607)	Gemarkung	Kirchwerder (607)	
Digitaler Grünplan	<input type="checkbox"/> Hafengesamtgebiet	<input type="checkbox"/> Ramsargebiet	<input type="checkbox"/> EG-Vogelschutzgeb.	<input type="checkbox"/>
Ausgleichsflächen	<input type="checkbox"/> Biosphärenreservat	<input type="checkbox"/> Nationalpark	<input type="checkbox"/>	
NSG / ND / LSG	NSG Kirchwerder Wiesen [HH-605 / Anteil: 100%]			
FFH-GEBIET	Kirchwerder Wiesen [DE 2526-304 / Anteil: 100%]			
Wasserschutzgebiet				

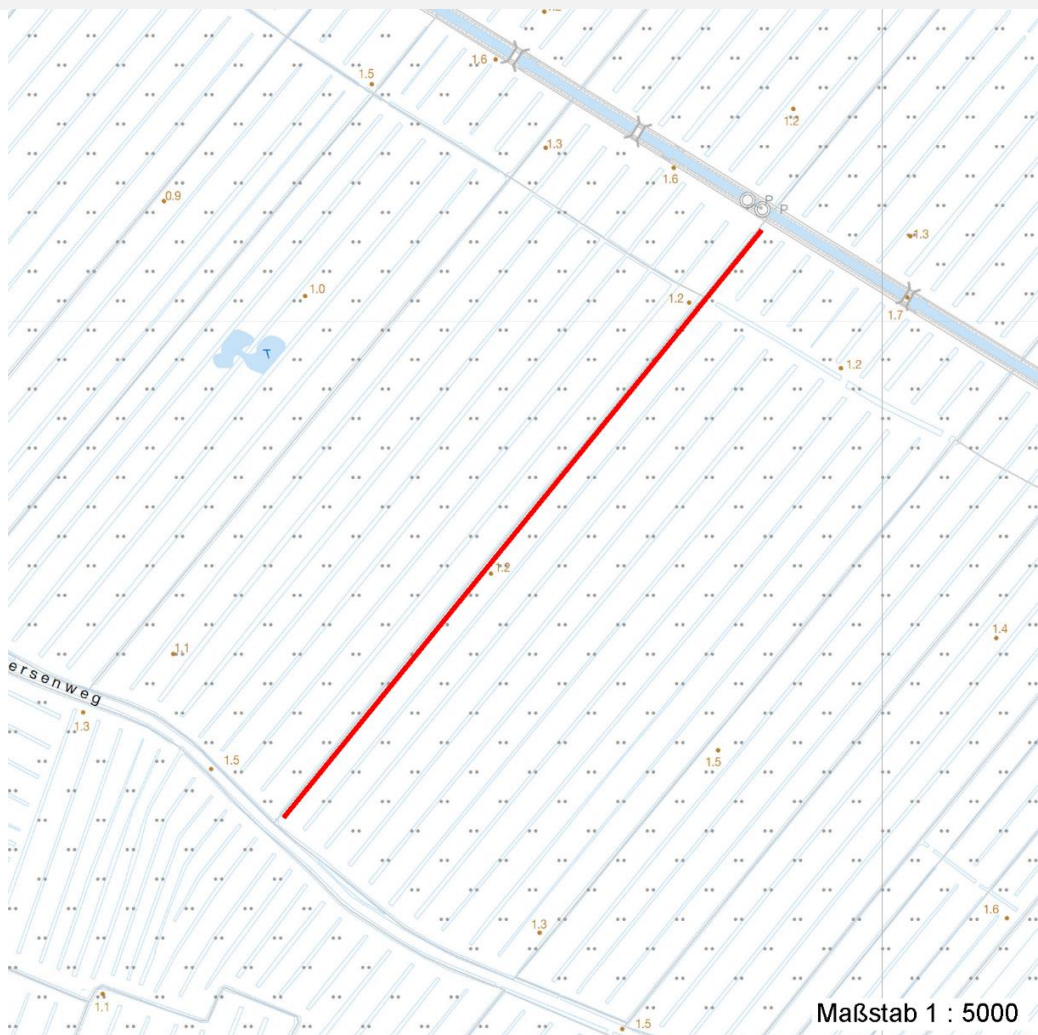
Erhebungsbogen

B

Projekt	Biotopkartierung Hamburg		Interne Nr.	57928
			DK5 DK5-GK	7620 7622
Handlungsbedarf	Nein		DK5 - Name	Fersenweg
Bearbeitung	BRA	Kopie Ja	Biotop-Nr. alt	255 92
Räumliche Abbildung	Linie		Kartierung	24.09.2004
Anzahl Abschnitte	1		Fläche / Länge [m²/m]	514,518
			Breite (lineare Abb.) [m]	6

Räumliche Lage

Karte



Weitere Erhebungsbögen

Interne Nr.	Interne Nr. Zuordnung	DK5	Biotop-Nr.	Kartierung	Zuordnung	DK5 (GK)	Biotop-Nr. (alt)
57928	57927	7620	255	18.09.1998	K	7622	92
57928	79280	7620	255	15.08.2012	K	7622	92

Zuordnung: N = nachfolgende Kartierung, K = weitere Kartierungen (zeitlich vorher oder nachher)

Weitere Angaben

Merkmal	Wert
Auswertung	
Gefährdung / Einflüsse	Trittschäden in den Ufern, Eutrophierung des Gewässers, Verarmung der niedermoortypischen Biozönose.
Wertgesichtspunkte	Dauerhafte oberflächennahe Wasserführung, große breite Wasserfläche, vermutlich sehr große Bedeutung als Laichgewässer für Amphibien und Libellen sowie eventuell als Brutgewässer für Trauersee-Schwalben, recht artenreich,

Erhebungsbogen

B

Projekt	Biotopkartierung Hamburg	Interne Nr.	57928
		DK5 DK5-GK	7620 7622
Handlungsbedarf	Nein	DK5 - Name	Fersenweg
Bearbeitung	BRA	Biotop-Nr. alt	255 92
Räumliche Abbildung	Linie	Kartierung	24.09.2004
Anzahl Abschnitte	1	Fläche / Länge [m²/m]	514,518
		Breite (lineare Abb.) [m]	6

Weitere Angaben

Merkmal	Wert
Maßnahmen	Angrenzende Nutzung eventuell zeitweilig als Mähwiesennutzung betreiben oder Ufer zeitweilig gegen die Beweidung auszäunen.

Teilflächenbeschreibung

Teilflächentyp		Teilflächen-Nr.	1
Biotoptyp	Graben mittlerer Nährstoffgehalte mit Stillgewässercharakter (2000)	Biotoptyp	FGM
- Zusatz	Niedermoor-Typ (gn)	- gesetzl. Grundl.	
FFH-LRT		FFH-LRT	
Beschreibung		Entw.potential LRT	Ja
		Hauptfläche	100 %
		Flächenanteil	Nein
		FFH-Unters.Fläche	Nein
		Saatgutfläche	Nein

Zeigerwerte der Pflanzenartenliste (Auswertung)

Standort	Belichtung	halbsonnig	7,1
Boden	Feuchte	zeitweise wasserüberstaut	9,8
	Stickstoff (N)	mäßig stickstoffarm	5,1
	Reaktion	schwach sauer	5,7
Vegetation	Mahdverträglichkeit	schnittempfindlich bis mäßig schnittverträglich	4,5
Zeigerwerte	Futterwert	sehr geringwertiges Futter	1,8
	Wechselfeuchteanzeiger		9
	Giftpflanzen		4
	Überschw.anzeiger		11

Pflanzenartenliste

Gruppe / Pflanzenart	MS	M	W	Vs	St	PA	Ph	Sz	VS	V	G	cf	Rote Liste					
													§	HH	ND	SH	D	
Tracheobionta (Gefäßpflanzen)																		
Agrostis canina (Hunds-Straußgras)	7	z		-										3		3		
Agrostis stolonifera (Ausläufer-Straußgras)	7	w		-														
Bidens cernua (Nickender Zweizahn)	7	w		-														
Cardamine pratensis (Wiesen-Schaumkraut)	7	w		-														V
Carex acuta (Schlank-Segge)	7	z		-														V
Carex canescens (Graue Segge)	7	z		-										3				V
Carex diandra (Draht-Segge)	7	w		-										1	2	2	2	
Carex pseudocyperus (Scheinzyper-Segge)	7	h		-														
Carex rostrata (Schnabel-Segge)	7	w		-										3				V
Cirsium palustre (Sumpf-Kratzdistel)	7	w		-														
Comarum palustre (Sumpf-Blutauge)	7	z		-														3
Eleocharis palustris (Gewöhnliche Sumpfsimse)	7	w		-														
Elodea nuttallii (Nuttalls Wasserpest)	7	w		-														
Epilobium palustre (Sumpf-Weidenröschen)	7	w		-														V

Erhebungsbogen

B

Projekt	Biotopkartierung Hamburg		Interne Nr.	57928
			DK5 DK5-GK	7620 7622
Handlungsbedarf	Nein		DK5 - Name	Fersenweg
Bearbeitung	BRA	Kopie	Ja	Biotop-Nr. alt
Räumliche Abbildung	Linie			255 92
Anzahl Abschnitte	1			Kartierung
				24.09.2004
				Fläche / Länge [m²/m]
				514,518
				Breite (lineare Abb.) [m]
				6

Pflanzenartenliste

Gruppe / Pflanzenart	MS	M	W	Vs	St	PA	Ph	Sz	VS	V	G	cf	§	Rote Liste				
														HH	ND	SH	D	
Galium palustre (Sumpf-Labkraut)	7	z		-														
Glyceria maxima (Wasser-Schwaden)	7	z		-														
Holcus lanatus (Wolliges Honiggras)	7	z		-														
Hydrocharis morsus-ranae (Froschbiß)	7	h		-											V		V	V
Iris pseudacorus (Gelbe Schwertlilie)	7	z		-										b				
Juncus effusus (Flutter-Binse)	7	h		-														
Lemna minor (Kleine Wasserlinse)	7	z		-														
Lemna trisulca (Dreifurchige Wasserlinse)	7	h		-											V			
Lycopus europaeus (Gewöhnlicher Wolfstrapp)	7	w		-														
Lysimachia nummularia (Pfennigkraut)	7	z		-														
Lysimachia thyrsoflora (Straußblütiger Gilbweiderich)	7	w		-											3		3	V
Lysimachia vulgaris (Gewöhnlicher Gilbweiderich)	7	w		-														
Lythrum salicaria (Blut-Weiderich)	7	w		-														
Myosotis scorpioides agg. (Artengruppe Sumpf-vergissmeinnicht)	7	w		-													V	
Nuphar lutea (Gelbe Teichrose)	7	z		-										b				
Oenanthe fistulosa (Röhriger Wasserfenchel)	7	w		-											2	3	2	3
Phragmites australis (Schilf)	7	w		-														
Potamogeton natans (Schwimmendes Laichkraut)	7	w		-														
Potamogeton obtusifolius (Stumpfblättriges Laichkraut)	7	h		-											2	3	3	3
Potamogeton trichoides (Haar-Laichkraut)	7	z		-											3		3	V
Ranunculus flammula (Brennender Hahnenfuß)	7	w		-													V	
Ranunculus repens (Kriechender Hahnenfuß)	7	z		-														
Rumex hydrolapathum (Fluss-Ampfer)	7	w		-														
Sagittaria sagittifolia (Gewöhnliches Pfeilkraut)	7	w		-														
Salix cinerea (Grau-Weide)	7	w		-														
Scutellaria galericulata (Sumpf-Helmkraut)	7	w		-														
Stellaria palustris (Sumpf-Sternmiere)	7	w		-											V		3	3
Stratiotes aloides (Krebsschere)	7	z		-										b	3	3	3	3
Typha latifolia (Breitblättriger Rohrkolben)	7	w		-														
Utricularia vulgaris (Gewöhnlicher Wasserschlauch)	7	z		-											1		2	3
Bryophyta (Moose)																		
Riccia fluitans (Schwimmendes Sternlebermoos)	7	w		-														
Algae (Algen)																		
Chara vulgaris (Gewöhnliche Armleuchteralge)	7	z		-														R
Anzahl Rote Liste Arten														15	4	17	11	
Anzahl Arten														46				

MS: Mengensystem; M: Mengenangabe, W: Bewertung der Art (FFH-Monitoring), Vs: Vegetationsschicht, St: Status, PA: Autor Phänologie; Ph: Phänologie, Sz: Soziabilität, VS: Vitalitätssystem; V: Vitalität, G: Geschlecht, cf: unsichere Bestimmung, §: Schutz nach BNatSchG, HH: Rote Liste Hamburg, Nds: Rote Liste Niedersachsen, SH: Rote Liste Schleswig-Holstein, D: Rote Liste Deutschland

Erhebungsbogen

B

Projekt	Biotopkartierung Hamburg	Interne Nr.	57928
		DK5 DK5-GK	7620 7622
Handlungsbedarf	Nein	DK5 - Name	Fersenweg
Bearbeitung	BRA	Biotop-Nr. alt	255 92
Räumliche Abbildung	Linie	Kartierung	24.09.2004
Anzahl Abschnitte	1	Fläche / Länge [m²/m]	514,518
		Breite (lineare Abb.) [m]	6

Tierartenliste

	Rote Liste				FFH						
	B	A	S	G	HH	ND	SH	D	II	IV	V
1	B ArtSchG				FFH						
2	Anzahl				Anzahltyp						
3	Anzahl geschätzt				Geschlecht						
4	Methode				Verhalten						
5	Nachweis										
Amphibien											
	Rana arvalis (Moorfrosch)	1	s		3	3		3		v	
		2									
		3	>= 1								
		4									