

Erhebungsbogen

B

Projekt	Biotopkartierung Hamburg	Interne Nr.	57927
		DK5 DK5-GK	7620 7622
Handlungsbedarf	Nein	DK5 - Name	Fersenweg
Bearbeitung	MIL Kopie Nein	Biotop-Nr. alt	255 92
Räumliche Abbildung	Linie	Kartierung	18.09.1998
Anzahl Abschnitte	1	Fläche / Länge [m²/m]	514,518
		Breite (lineare Abb.) [m]	2,5

Gesetzlicher Schutz _ kein gesetzl. Schutz kein gesetzlich geschütztes Biotop **Schutz nur teilweise** Nein

Gesamtbewertung	7	Besonders wertvoll
– Alter	7	Biotop hohen Alters, 100 bis 200 Jahre
– Belastungsgrad	5	Flächenhaft mittlere oder örtlich starke Belastung
– Ökolog. Funktion	5	Bedeutung in einem Biotopkomplex, für den lokalen Biotopverbund oder als Puffer
– Seltenheit	7	Seltener Biotoptyp, mit seltenen oder bedrohten Pflges., gesättigtes Artenspektrum, einige RL-Arten

Bestandsbeschreibung

Ca. 2,5m breiter Entwässerungsgraben mit Verlandungstendenzen, der inmitten von Weidegrünland (7622/86) verläuft. Der Graben weist auf der gesamten Länge dichte Bestände der Krebschere auf. Weiterhin findet sich wenig Schwimmblattvegetation aus Froschbiß und Wasserlinse. Eine Unterwasservegetation konnte nicht nachgewiesen werden. Die Röhrichtstreifen sind nur sehr schmal und werden von der angrenzenden Nutzung stark beeinträchtigt (Tritt- und Verbißschäden). Dominierende Arten sind Wasser-Schwaden, Schlank-Segge und Fluß-Ampfer, eingestreut finden sich beispielsweise Wolfstrapp und Blutweiderich. Stellenweise Ufergehölze in Form von Erlen.

Vorkommen an Biotoptypen

1	TF	Typ	HF	F.Anteil
2	BTYP	Biotoptyp	- gesetzl. Grundl.	
3	Zusatz	Zusatz zum Biotoptypen		
4	LRT	Lebensraumtyp		
1	1		Ja	100 %
2	FGM	Graben mittlerer Nährstoffgehalte mit Stillgewässercharakter (2000)		
3	il	regelmäßige Vorkommen von Ilex (Stechpalme) (il)		

Räumliche Lage

Lagebeschreibung	Zwischen Fersenweg und Nördlichem Kirchwerder Sammelgraben, östlich Kirchwerder Landweg			
Nachbarnutzung/en	Grünland			
Rechtswert (X)	577755	Hochwert (Y)	5920862	
Bezirk	Bergedorf	Naturraum	Vier- und Marschlande (673.10)	
Stadtteil (OT-Nr.)	Kirchwerder (607)	Gemarkung	Kirchwerder (607)	
Digitaler Grünplan	<input type="checkbox"/> Hafengesamtgebiet	<input type="checkbox"/> Ramsargebiet	<input type="checkbox"/> EG-Vogelschutzgeb.	<input type="checkbox"/>
Ausgleichsflächen	<input type="checkbox"/> Biosphärenreservat	<input type="checkbox"/> Nationalpark	<input type="checkbox"/>	
NSG / ND / LSG	NSG Kirchwerder Wiesen [HH-605 / Anteil: 100%]			
FFH-GEBIET	Kirchwerder Wiesen [DE 2526-304 / Anteil: 100%]			
Wasserschutzgebiet				

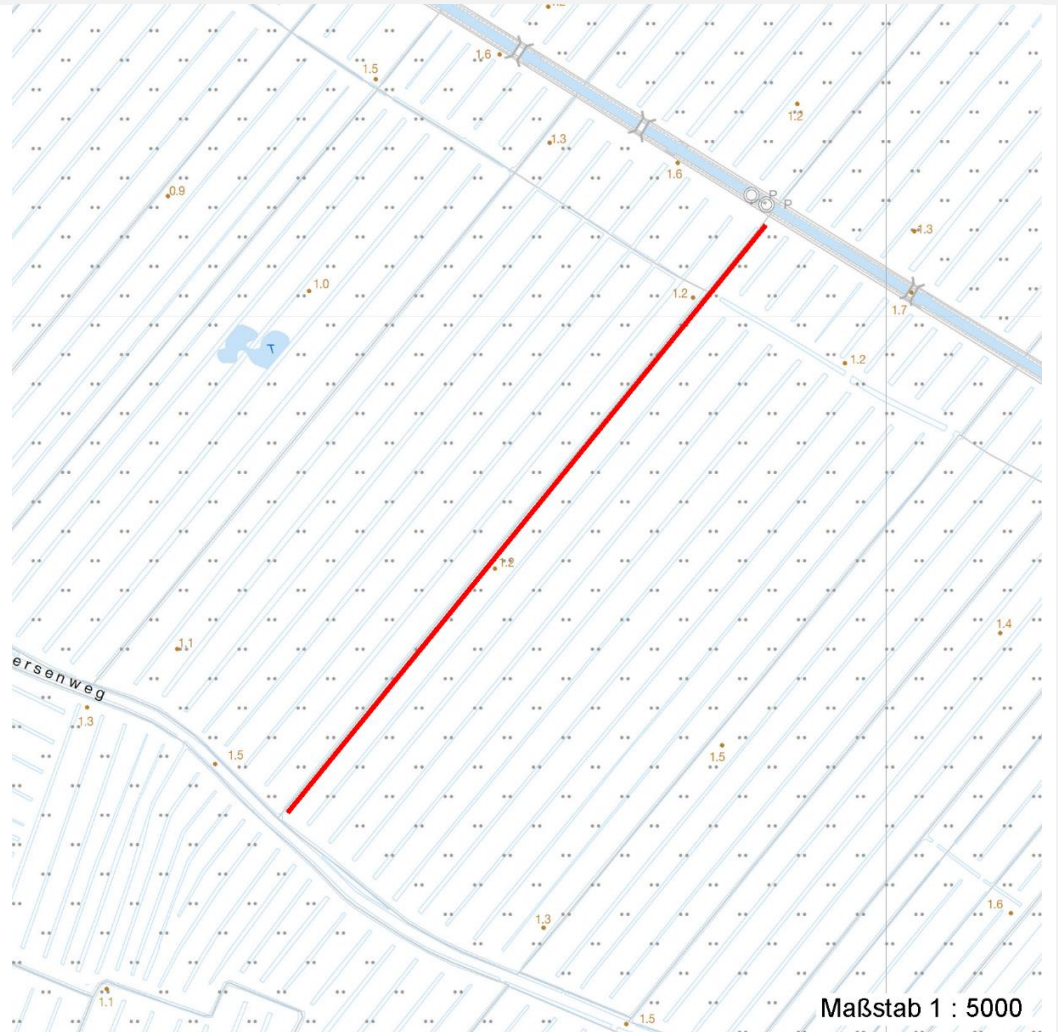
Erhebungsbogen

B

Projekt	Biotopkartierung Hamburg	Interne Nr.	57927
		DK5 DK5-GK	7620 7622
		DK5 - Name	Fersenweg
Handlungsbedarf	Nein	Biotop-Nr. alt	255 92
Bearbeitung	MIL	Kartierung	18.09.1998
Räumliche Abbildung	Linie	Fläche / Länge [m²/m]	514,518
Anzahl Abschnitte	1	Breite (lineare Abb.) [m]	2,5

Räumliche Lage

Karte



Weitere Erhebungsbögen

Interne Nr.	Interne Nr. Zuordnung	DK5	Biotop-Nr.	Kartierung	Zuordnung	DK5 (GK)	Biotop-Nr. (alt)
57927	57928	7620	255	24.09.2004	K	7622	92
57927	79280	7620	255	15.08.2012	K	7622	92

Zuordnung: N = nachfolgende Kartierung, K = weitere Kartierungen (zeitlich vorher oder nachher)

Foto

Interne Nr.	Index	Dateiname	Aufnahmerichtung
16419	0	7620_255_180998_1.JPG	SW

Weitere Angaben

Merkmal	Wert
Auswertung	
Gefährdung / Einflüsse	Trittschäden

Projekt	Biotopkartierung Hamburg	Interne Nr.	57927
		DK5 DK5-GK	7620 7622
Handlungsbedarf	Nein	DK5 - Name	Fersenweg
Bearbeitung	MIL	Biotop-Nr. alt	255 92
Räumliche Abbildung	Linie	Kartierung	18.09.1998
Anzahl Abschnitte	1	Fläche / Länge [m²/m]	514,518
		Breite (lineare Abb.) [m]	2,5

Weitere Angaben

Merkmal	Wert
Wertgesichtspunkte	Verbißschäden Verlandung; Mechanische Beeinträchtigung sowie Überformung des Röhrichtstreifens durch angrenzende Nutzung Vorkommen seltener Arten
Maßnahmen	Wichtiger Teilbereich eines grösseren Landschaftskomplexes Absperren, Einzäunen - 1.6 Abschnittsweise Grabenräumung Entw.zu standortgerechter Feucht-bzw.Ufervegetation fördern Die Uferstreifen sollten auf min. 1-2m Breite von der angrenzenden Nutzung ausgenommen werden, um die Entwicklung einer standortgerechten Grabenrandvegetation zu ermöglichen. Verbesserung des Wasserhaushalts

Foto

Fotodatei 7620_255_180998_1.JPG
Bildbeschreibung Krebscherengraben
Aufnahmerichtung SW

Fotodatei
Bildbeschreibung
Aufnahmerichtung



Teilflächenbeschreibung

Teilflächentyp		Teilflächen-Nr.	1
Biotoptyp	Graben mittlerer Nährstoffgehalte mit Stillgewässercharakter (2000)	Biotoptyp	FGM
- Zusatz	regelmäßige Vorkommen von Ilex (Stechpalme) (il)	- gesetzl. Grundl.	
FFH-LRT		FFH-LRT	
Beschreibung		Entw.potential LRT	
		Hauptfläche	Ja
		Flächenanteil	100 %
		FFH-Unters.Fläche	Nein
		Saatgutfläche	Nein

Erhebungsbogen

B

Projekt	Biotopkartierung Hamburg	Interne Nr.	57927
		DK5 DK5-GK	7620 7622
Handlungsbedarf	Nein	DK5 - Name	Fersenweg
Bearbeitung	MIL	Biotop-Nr. alt	255 92
Räumliche Abbildung	Linie	Kartierung	18.09.1998
Anzahl Abschnitte	1	Fläche / Länge [m²/m]	514,518
		Breite (lineare Abb.) [m]	2,5

Weitere Angaben

Merkmal	Wert
Boden	
Feuchte	11 - flaches Gewässer
Stickstoffgehalt	6 - mäßig stickstoffarm bis stickstoffreich
Gewässer	
Böschungshöhe	0.25 m
Gewässertiefe	0.20 m
Länge	500.00 m
Breite	2.50 m
Wasserführung	e - episodisch austrocknend
Strömung	k - keine Strömung
Trübung	m - mittlere Trübung
Standort, Relief	
Böschungsneigung	flach - 1:2 bis 1:3
Belichtung	7 - halbsonnig
Veg. - Deckg./Ant.	
Gesamt	90 %

Zeigerwerte der Pflanzenartenliste (Auswertung)

Standort	Belichtung	halbsonnig	7,2
Boden	Feuchte	zeitweise wasserüberstaut	10,2
	Stickstoff (N)	mäßig stickstoffarm bis stickstoffreich	6,2
	Reaktion	neutral	7,3
Vegetation	Mahdverträglichkeit	schnittempfindlich bis mäßig schnittverträglich	4,1
Zeigerwerte	Futterwert	sehr geringwertiges Futter	2,2
	Wechselfeuchteanzeiger		2
	Giftpflanzen		0
	Überschw.anzeiger		4

Pflanzenartenliste

Gruppe / Pflanzenart	MS	M	W	Vs	St	PA	Ph	Sz	VS	V	G	cf	Rote Liste						
													§	HH	ND	SH	D		
Tracheobionta (Gefäßpflanzen)																			
Alnus glutinosa (Schwarz-Erle)	7	w		B1															
Carex acuta (Schlank-Segge)	7	z		K1														V	
Galium palustre (Sumpf-Labkraut)	7	w		K1															
Glyceria maxima (Wasser-Schwaden)	7	z		K1															
Hydrocharis morsus-ranae (Froschbiß)	7	z		-													V	V	V
Juncus effusus (Flutter-Binse)	7	w		K1															
Lemna minor (Kleine Wasserlinse)	7	w		-															
Lycopus europaeus (Gewöhnlicher Wolfstrapp)	7	w		K1															
Lythrum salicaria (Blut-Weiderich)	7	w		K1															
Phalaris arundinacea (Rohr-Glanzgras)	7	w		K1															
Rumex hydrolapathum (Fluss-Ampfer)	7	z		K1															
Stratiotes aloides (Krebsschere)	7	h		-											b	3	3	3	3

Erhebungsbogen

B

Projekt	Biotopkartierung Hamburg	Interne Nr.	57927
		DK5 DK5-GK	7620 7622
Handlungsbedarf	Nein	DK5 - Name	Fersenweg
Bearbeitung	MIL	Biotop-Nr. alt	255 92
Räumliche Abbildung	Linie	Kartierung	18.09.1998
Anzahl Abschnitte	1	Fläche / Länge [m²/m]	514,518
		Breite (lineare Abb.) [m]	2,5

Pflanzenartenliste

Gruppe / Pflanzenart	MS	M	W	Vs	St	PA	Ph	Sz	VS	V	G	cf	§	Rote Liste			
														HH	ND	SH	D
Anzahl Rote Liste Arten														2	1	3	2
Anzahl Arten														12			

MS: Mengensystem; M: Mengenangabe, W: Bewertung der Art (FFH-Monitoring), Vs: Vegetationsschicht, St: Status, PA: Autor Phänologie; Ph: Phänologie, Sz: Soziabilität, VS: Vitalitätssystem; V: Vitalität, G: Geschlecht, cf: unsichere Bestimmung, §: Schutz nach BNatSchG, HH: Rote Liste Hamburg, Nds: Rote Liste Niedersachsen, SH: Rote Liste Schleswig-Holstein, D: Rote Liste Deutschland