

Erhebungsbogen

B

Projekt	Biotopkartierung Hamburg	Interne Nr.	57941
		DK5 DK5-GK	7620 7622
		DK5 - Name	Fersenweg
Handlungsbedarf	Nein	Biotop-Nr. alt	254 91
Bearbeitung	MIL	Kartierung	18.09.1998
Räumliche Abbildung	Linie	Fläche / Länge [m²/m]	489,324
Anzahl Abschnitte	1	Breite (lineare Abb.) [m]	1

Gesetzlicher Schutz **_ kein gesetzl. Schutz kein gesetzlich geschütztes Biotop** **Schutz nur teilweise** **Nein**

Gesamtbewertung	7	Besonders wertvoll
– Alter	6	Biotop mittleren Alters, 50 bis 100 Jahre
– Belastungsgrad	5	Flächenhaft mittlere oder örtlich starke Belastung
– Ökolog. Funktion	5	Bedeutung in einem Biotopkomplex, für den lokalen Biotopverbund oder als Puffer
– Seltenheit	7	Seltener Biotoptyp, mit seltenen oder bedrohten Pflges., gesättigtes Artenspektrum, einige RL-Arten

Bestandsbeschreibung

Ca. 1m breiter Entwässerungsgraben mit Verlandungstendenzen, der inmitten von Weidegrünland (7622/86) verläuft. Der Graben weist auf der gesamten Länge dichte Bestände der Krebschere auf. Weiterhin findet sich eine Schwimmblattvegetation aus dominant Froschbiß und vereinzelt Wasserlinse. Eine Unterwasservegetation konnte nicht nachgewiesen werden. Die Röhrichtstreifen sind nur sehr schmal und werden von der angrenzenden Nutzung stark beeinträchtigt (Tritt- und Verbißschäden). Dominierende Arten sind Wasser-Schwaden, Schlank-Segge und Fluß-Ampfer, eingestreut finden sich beispielsweise Wolfstrapp und Blutweiderich. Abschnittsweise finden sich dichte Bestände des Rohrkolbens.

Vorkommen an Biotoptypen

1	TF	Typ	HF	F.Anteil
2	BTYP	Biotoptyp	- gesetzl. Grundl.	
3	Zusatz	Zusatz zum Biotoptypen		
4	LRT	Lebensraumtyp		
1	1		Ja	100 %
2	FGM	Graben mittlerer Nährstoffgehalte mit Stillgewässercharakter (2000)		
3	il	regelmäßige Vorkommen von Ilex (Stechpalme) (il)		

Räumliche Lage

Lagebeschreibung	Zwischen Fersenweg und Nördlichem Kirchwerder Sammelgraben, östlich Kirchwerder Landweg			
Nachbarnutzung/en	Grünland			
Rechtswert (X)	577678	Hochwert (Y)	5920918	
Bezirk	Bergedorf	Naturraum	Vier- und Marschlande (673.10)	
Stadtteil (OT-Nr.)	Kirchwerder (607)	Gemarkung	Kirchwerder (607)	
Digitaler Grünplan	<input type="checkbox"/> Hafengesamtgebiet	<input type="checkbox"/> Ramsargebiet	<input type="checkbox"/> EG-Vogelschutzgeb.	<input type="checkbox"/>
Ausgleichsflächen	<input checked="" type="checkbox"/> Biosphärenreservat	<input type="checkbox"/> Nationalpark	<input type="checkbox"/>	
NSG / ND / LSG	NSG Kirchwerder Wiesen [HH-605 / Anteil: 100%]			
FFH-GEBIET	Kirchwerder Wiesen [DE 2526-304 / Anteil: 100%]			
Wasserschutzgebiet				

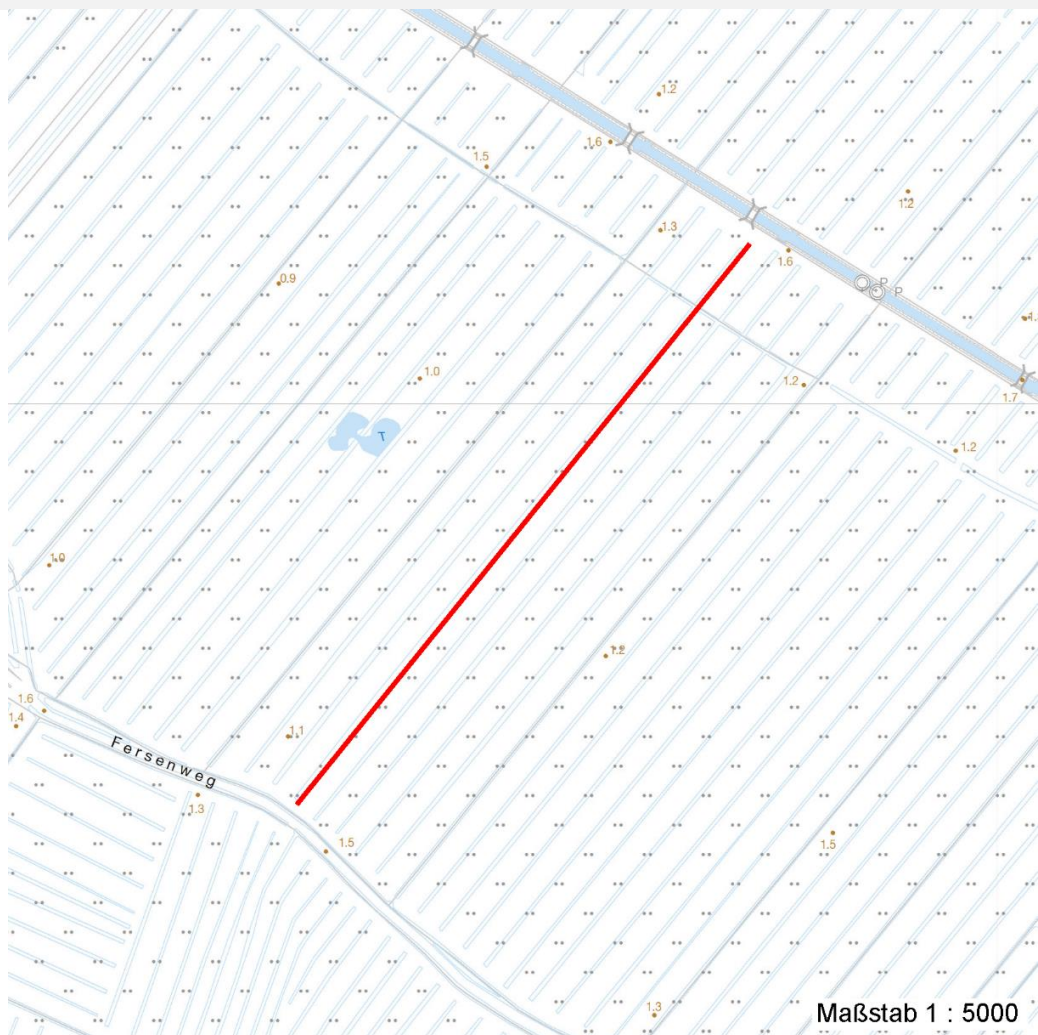
Erhebungsbogen

B

Projekt	Biotopkartierung Hamburg	Interne Nr.	57941
		DK5 DK5-GK	7620 7622
		DK5 - Name	Fersenweg
Handlungsbedarf	Nein	Biotop-Nr. alt	254 91
Bearbeitung	MIL	Kartierung	18.09.1998
Räumliche Abbildung	Linie	Fläche / Länge [m²/m]	489,324
Anzahl Abschnitte	1	Breite (lineare Abb.) [m]	1

Räumliche Lage

Karte



Weitere Erhebungsbögen

Interne Nr.	Interne Nr. Zuordnung	DK5	Biotop-Nr.	Kartierung	Zuordnung	DK5 (GK)	Biotop-Nr. (alt)
57941	70852	7620	464	24.09.2004	N	7622	1008
57941	58066	7620	496	24.09.2004	N	7622	172

Zuordnung: N = nachfolgende Kartierung, K = weitere Kartierungen (zeitlich vorher oder nachher)

Weitere Angaben

Merkmal	Wert
Auswertung	
Gefährdung / Einflüsse	Trittschäden Verbißschäden Verlandung; Mechanische Beeinträchtigung sowie Überformung des Röhrichtstreifens durch angrenzende Nutzung
Wertgesichtspunkte	Vorkommen seltener Arten

Erhebungsbogen

B

Projekt	Biotopkartierung Hamburg	Interne Nr.	57941
		DK5 DK5-GK	7620 7622
Handlungsbedarf	Nein	DK5 - Name	Fersenweg
Bearbeitung	MIL	Biotop-Nr. alt	254 91
Räumliche Abbildung	Linie	Kartierung	18.09.1998
Anzahl Abschnitte	1	Fläche / Länge [m²/m]	489,324
		Breite (lineare Abb.) [m]	1

Weitere Angaben

Merkmal	Wert
Maßnahmen	<p>Wichtiger Teilbereich eines grösseren Landschaftskomplexes</p> <p>Absperrern, Einzäunen - 1.6</p> <p>Abschnittsweise Grabenräumung</p> <p>Entw.zu standortgerechter Feucht-bzw.Ufervegetation fördern</p> <p>Die Uferstreifen sollten auf min. 1-2m Breite von der angrenzenden Nutzung ausgenommen werden, um die Entwicklung einer standortgerechten Grabenrandvegetation zu ermöglichen.</p> <p>Verbesserung des Wasserhaushalts</p>

Teilflächenbeschreibung

Teilflächentyp		Teilflächen-Nr.	1
Biotoptyp	Graben mittlerer Nährstoffgehalte mit Stillgewässercharakter (2000)	Biotoptyp	FGM
- Zusatz	regelmäßige Vorkommen von Ilex (Stechpalme) (il)	- gesetzl. Grundl.	
FFH-LRT		FFH-LRT	
Beschreibung		Entw.potential LRT	
		Hauptfläche	Ja
		Flächenanteil	100 %
		FFH-Unters.Fläche	Nein
		Saatgutfläche	Nein

Weitere Angaben

Merkmal	Wert
Boden	
Feuchte	11 - flaches Gewässer
Stickstoffgehalt	6 - mäßig stickstoffarm bis stickstoffreich
Gewässer	
Böschungshöhe	0.25 m
Gewässertiefe	0.10 m
Länge	475.00 m
Breite	1.00 m
Wasserführung	e - episodisch austrocknend
Strömung	k - keine Strömung
Trübung	w - schwache Trübung
Standort, Relief	
Böschungsneigung	flach - 1:2 bis 1:3
Belichtung	7 - halbsonnig
Veg. - Deckg./Ant.	
Gesamt	95 %

Erhebungsbogen

B

Projekt	Biotopkartierung Hamburg		Interne Nr.	57941	
			DK5 DK5-GK	7620	7622
Handlungsbedarf	Nein		DK5 - Name	Fersenweg	
Bearbeitung	MIL	Kopie	Biotop-Nr. alt	254	91
Räumliche Abbildung	Linie	Nein	Kartierung	18.09.1998	
Anzahl Abschnitte	1		Fläche / Länge [m²/m]	489,324	
			Breite (lineare Abb.) [m]	1	

Zeigerwerte der Pflanzenartenliste (Auswertung)

Standort	Belichtung	halbsonnig	7,3
Boden	Feuchte	zeitweise wasserüberstaut	10,2
	Stickstoff (N)	mäßig stickstoffarm bis stickstoffreich	6,4
	Reaktion	neutral	7,3
Vegetation	Mahdverträglichkeit	schnittempfindlich bis mäßig schnittverträglich	4,2
Zeigerwerte	Futterwert	sehr geringwertiges Futter	2
	Wechselfeuchteanzeiger		3
	Giftpflanzen		0
	Überschw.anzeiger		3

Pflanzenartenliste

Gruppe / Pflanzenart	MS	M	W	Vs	St	PA	Ph	Sz	VS	V	G	cf	§	Rote Liste				
														HH	ND	SH	D	
Tracheobionta (Gefäßpflanzen)																		
Carex acuta (Schlank-Segge)	7	z		K1											V			
Galium palustre (Sumpf-Labkraut)	7	w		K1														
Glyceria maxima (Wasser-Schwaden)	7	z		K1														
Hydrocharis morsus-ranae (Froschbiß)	7	z		-										V	V			
Juncus effusus (Flutter-Binse)	7	w		K1														
Lemna minor (Kleine Wasserlinse)	7	w		-														
Lycopus europaeus (Gewöhnlicher Wolfstrapp)	7	w		K1														
Lysimachia vulgaris (Gewöhnlicher Gilbweiderich)	7	w		K1														
Lythrum salicaria (Blut-Weiderich)	7	w		K1														
Phalaris arundinacea (Rohr-Glanzgras)	7	w		K1														
Rumex hydrolapathum (Fluss-Ampfer)	7	z		K1														
Stratiotes aloides (Krebsschere)	7	h		-									b	3	3			
Typha latifolia (Breitblättriger Rohrkolben)	7	z		K1														
														Anzahl Rote Liste Arten	2	1	3	2
														Anzahl Arten	13			

MS: Mengensystem; M: Mengenangabe, W: Bewertung der Art (FFH-Monitoring), Vs: Vegetationsschicht, St: Status, PA: Autor Phänologie; Ph: Phänologie, Sz: Soziabilität, VS: Vitalitätssystem; V: Vitalität, G: Geschlecht, cf: unsichere Bestimmung, §: Schutz nach BNatSchG, HH: Rote Liste Hamburg, Nds: Rote Liste Niedersachsen, SH: Rote Liste Schleswig-Holstein, D: Rote Liste Deutschland