

Erhebungsbogen

B

Projekt	Biotopkartierung Hamburg	Interne Nr.	57895
		DK5 DK5-GK	7620 7622
Handlungsbedarf	Nein	DK5 - Name	Fersenweg
Bearbeitung	MIL	Biotop-Nr. alt	253 90
Räumliche Abbildung	Linie	Kartierung	18.09.1998
Anzahl Abschnitte	2	Fläche / Länge [m²/m]	973,819
		Breite (lineare Abb.) [m]	1,5

Gesetzlicher Schutz **_ kein gesetzl. Schutz kein gesetzlich geschütztes Biotop** **Schutz nur teilweise** **Nein**

Gesamtbewertung	6	Wertvoll
– Alter	6	Biotop mittleren Alters, 50 bis 100 Jahre
– Belastungsgrad	5	Flächenhaft mittlere oder örtlich starke Belastung
– Ökolog. Funktion	5	Bedeutung in einem Biotopkomplex, für den lokalen Biotopverbund oder als Puffer
– Seltenheit	6	Seltener Biotoptyp, ohne seltene oder bedrohte Pflges., ungesättigtes Artenspektrum, reliktsische RL-Arten

Bestandsbeschreibung

Zwei vom Artenbestand nahezu identisch ausgeprägte Entwässerungsgräben, die im Weidegrünland (7622/86) verlaufen. Die Gräben weisen eine Schwimmblattvegetation aus dominant Froschbiß und vereinzelt Wasserlinse auf. Eine Unterwasservegetation konnte nicht nachgewiesen werden.

Die Röhrichtstreifen sind nur sehr schmal und werden von der angrenzenden Nutzung stark beeinträchtigt (Tritt- und Verbißschäden). Dominierende Arten sind Wasser-Schwaden, Schlank-Segge und Fluß-Ampfer, eingestreut finden sich beispielsweise Wolfstrapp und Sumpf-Vergißmeinnicht. Abschnittsweise finden sich dichte Bestände des Rohrkolbens. Die beiden Gräben wurden in die Biotope 7622/90.01 und 7622/90.02 gegliedert.

Vorkommen an Biotoptypen

1	TF	Typ	HF	F.Anteil
2	BTYP	Biotoptyp	- gesetzl. Grundl.	
3	Zusatz	Zusatz zum Biotoptypen		
4	LRT	Lebensraumtyp		
1	1		Ja	100 %
2	FGM	Graben mittlerer Nährstoffgehalte mit Stillgewässercharakter (2000)		
3	au	Nutzungsaufgabe (verfallende Bauwerke) (au)		

Räumliche Lage

Lagebeschreibung	Zwischen Fersenweg und Nördlichem Kirchwerder Sammelgraben, östlich Kirchwerder Landweg			
Nachbarnutzung/en	Grünland			
Rechtswert (X)	577693	Hochwert (Y)	5920909	
Bezirk	Bergedorf	Naturraum	Vier- und Marschlande (673.10)	
Stadtteil (OT-Nr.)	Kirchwerder (607)	Gemarkung	Kirchwerder (607)	
Digitaler Grünplan	<input type="checkbox"/> Hafengesamtgebiet	<input type="checkbox"/> Ramsargebiet	<input type="checkbox"/> EG-Vogelschutzgeb.	<input type="checkbox"/>
Ausgleichsflächen	<input checked="" type="checkbox"/> Biosphärenreservat	<input type="checkbox"/> Nationalpark	<input type="checkbox"/>	
NSG / ND / LSG	NSG Kirchwerder Wiesen [HH-605 / Anteil: 100%]			
FFH-GEBIET	Kirchwerder Wiesen [DE 2526-304 / Anteil: 100%]			
Wasserschutzgebiet				

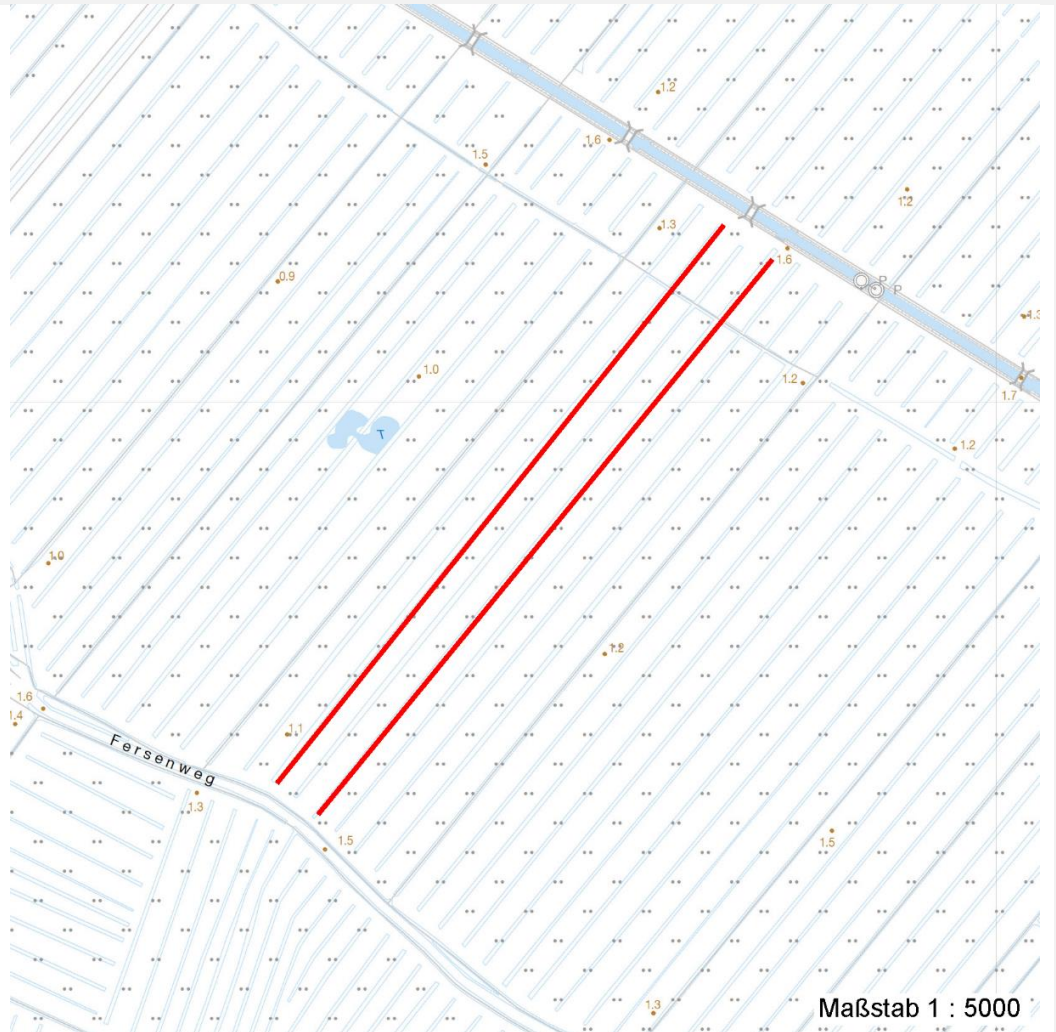
Erhebungsbogen

B

Projekt	Biotopkartierung Hamburg	Interne Nr.	57895
		DK5 DK5-GK	7620 7622
		DK5 - Name	Fersenweg
Handlungsbedarf	Nein	Biotop-Nr. alt	253 90
Bearbeitung	MIL	Kartierung	18.09.1998
Räumliche Abbildung	Linie	Fläche / Länge [m²/m]	973,819
Anzahl Abschnitte	2	Breite (lineare Abb.) [m]	1,5

Räumliche Lage

Karte



Weitere Erhebungsbögen

Interne Nr.	Interne Nr. Zuordnung	DK5	Biotop-Nr.	Kartierung	Zuordnung	DK5 (GK)	Biotop-Nr. (alt)
57895	70852	7620	464	24.09.2004	N	7622	1008
57895	58066	7620	496	24.09.2004	N	7622	172

Zuordnung: N = nachfolgende Kartierung, K = weitere Kartierungen (zeitlich vorher oder nachher)

Foto

Interne Nr.	Index	Dateiname	Aufnahmerichtung
16363	0	7620_253_180998_1.JPG	SW

Weitere Angaben

Merkmal	Wert
Auswertung	

Projekt	Biotopkartierung Hamburg	Interne Nr.	57895
		DK5 DK5-GK	7620 7622
Handlungsbedarf	Nein	DK5 - Name	Fersenweg
Bearbeitung	MIL	Biotop-Nr. alt	253 90
Räumliche Abbildung	Linie	Kartierung	18.09.1998
Anzahl Abschnitte	2	Fläche / Länge [m²/m]	973,819
		Breite (lineare Abb.) [m]	1,5

Weitere Angaben

Merkmal	Wert
Gefährdung / Einflüsse	Mechanische Beeinträchtigung sowie Überformung des Röhrichtstreifens durch angrenzende Nutzung Trittschäden Verbißschäden
Wertgesichtspunkte	Vorkommen seltener Arten Wichtiger Teilbereich eines grösseren Landschaftskomplexes
Maßnahmen	Absperrern, Einzäunen - 1.6 Abschnittsweise Grabenräumung Die Uferstreifen sollten auf min. 1-2m Breite von der angrenzenden Nutzung ausgenommen werden, um die Entwicklung einer standortgerechten Grabenrandvegetation zu ermöglichen. Entw.zu standortgerechter Feucht-bzw.Ufervegetation fördern

Foto

Fotodatei	7620_253_180998_1.JPG	Fotodatei
Bildbeschreibung	Froschbiß-Flußampfer-Graben	Bildbeschreibung
Aufnahmerichtung	SW	Aufnahmerichtung



Teilflächenbeschreibung

Teilflächentyp		Teilflächen-Nr.	1
Biotoptyp	Graben mittlerer Nährstoffgehalte mit Stillgewässercharakter (2000)	Biotoptyp	FGM
- Zusatz	Nutzungsaufgabe (verfallende Bauwerke) (au)	- gesetzl. Grundl.	
FFH-LRT		FFH-LRT	
Beschreibung		Entw.potential LRT	
		Hauptfläche	Ja
		Flächenanteil	100 %
		FFH-Unters.Fläche	Nein
		Saatgutfläche	Nein

Erhebungsbogen

B

Projekt	Biotopkartierung Hamburg	Interne Nr.	57895
		DK5 DK5-GK	7620 7622
Handlungsbedarf	Nein	DK5 - Name	Fersenweg
Bearbeitung	MIL	Biotop-Nr. alt	253 90
Räumliche Abbildung	Linie	Kartierung	18.09.1998
Anzahl Abschnitte	2	Fläche / Länge [m²/m]	973,819
		Breite (lineare Abb.) [m]	1,5

Weitere Angaben

Merkmal	Wert
Boden	
Feuchte	11 - flaches Gewässer
Stickstoffgehalt	6 - mäßig stickstoffarm bis stickstoffreich
Gewässer	
Böschungshöhe	0.25 m
Gewässertiefe	0.20 m
Länge	950.00 m
Breite	1.50 m
Wasserführung	w - wechselnde Wasserstände
Strömung	k - keine Strömung
Trübung	m - mittlere Trübung
Standort, Relief	
Böschungsneigung	flach - 1:2 bis 1:3
Belichtung	7 - halbsonnig
Veg. - Deckg./Ant.	
Gesamt	85 %

Zeigerwerte der Pflanzenartenliste (Auswertung)

Standort	Belichtung	halbsonnig	7,2
Boden	Feuchte	flaches Gewässer	10,5
	Stickstoff (N)	mäßig stickstoffarm bis stickstoffreich	6,3
	Reaktion	neutral	6,9
Vegetation	Mahdverträglichkeit	schnittempfindlich bis mäßig schnittverträglich	4,4
Zeigerwerte	Futterwert	sehr geringwertiges Futter	1,9
	Wechselfeuchteanzeiger		2
	Giftpflanzen		0
	Überschw.anzeiger		2

Pflanzenartenliste

Gruppe / Pflanzenart	MS	M	W	Vs	St	PA	Ph	Sz	VS	V	G	cf	Rote Liste								
													§	HH	ND	SH	D				
Tracheobionta (Gefäßpflanzen)																					
Carex acuta (Schlank-Segge)	7	z		K1																V	
Glyceria maxima (Wasser-Schwaden)	7	z		K1																	
Hydrocharis morsus-ranae (Froschbiß)	7	d		-															V	V	V
Juncus effusus (Flatter-Binse)	7	w		K1																	
Lemna minor (Kleine Wasserlinse)	7	w		-																	
Lycopus europaeus (Gewöhnlicher Wolfstrapp)	7	w		K1																	
Myosotis scorpioides (Sumpf-Vergissmeinnicht)	7	w		K1																	V
Phalaris arundinacea (Rohr-Glanzgras)	7	w		K1																	
Rumex hydrolapathum (Fluss-Ampfer)	7	z		K1																	
Typha latifolia (Breitblättriger Rohrkolben)	7	z		K1																	

Erhebungsbogen

B

Projekt	Biotopkartierung Hamburg	Interne Nr.	57895
		DK5 DK5-GK	7620 7622
Handlungsbedarf	Nein	DK5 - Name	Fersenweg
Bearbeitung	MIL	Biotop-Nr. alt	253 90
Räumliche Abbildung	Linie	Kartierung	18.09.1998
Anzahl Abschnitte	2	Fläche / Länge [m²/m]	973,819
		Breite (lineare Abb.) [m]	1,5

Pflanzenartenliste

Gruppe / Pflanzenart	MS	M	W	Vs	St	PA	Ph	Sz	VS	V	G	cf	§	Rote Liste			
														HH	ND	SH	D
Anzahl Rote Liste Arten														1	3	1	
Anzahl Arten														10			

MS: Mengensystem; M: Mengenangabe, W: Bewertung der Art (FFH-Monitoring), Vs: Vegetationsschicht, St: Status, PA: Autor Phänologie; Ph: Phänologie, Sz: Soziabilität, VS: Vitalitätssystem; V: Vitalität, G: Geschlecht, cf: unsichere Bestimmung, §: Schutz nach BNatSchG, HH: Rote Liste Hamburg, Nds: Rote Liste Niedersachsen, SH: Rote Liste Schleswig-Holstein, D: Rote Liste Deutschland