

Erhebungsbogen

B

Projekt	Biotopkartierung Hamburg	Interne Nr.	57937
		DK5 DK5-GK	7620 7622
Handlungsbedarf	Nein	DK5 - Name	Fersenweg
Bearbeitung	BRA	Biotop-Nr. alt	251 88
Räumliche Abbildung	Linie	Kartierung	24.09.2004
Anzahl Abschnitte	1	Fläche / Länge [m²/m]	496,876
		Breite (lineare Abb.) [m]	7

Gesetzlicher Schutz § 30 (2) 1.2 Natürliche oder naturnahe stehende Gewässer **Schutz nur teilweise** **Nein**

Gesamtbewertung	6 Wertvoll
– Alter	6 Biotop mittleren Alters, 50 bis 100 Jahre
– Belastungsgrad	6 Flächenhaft geringe oder örtlich stärkere oder Vorbelastung mit deutlichem Einfluß
– Ökolog. Funktion	7 Sehr hohe Bedeutung in einem Biotopkomplex, für den lokalen Biotopverbund oder als Puffer
– Seltenheit	6 Seltener Biotoptyp, ohne seltene oder bedrohte Pflges., ungesättigtes Artenspektrum, reliktsche RL-Arten

Bestandsbeschreibung

An der Geländeoberfläche inklusive Randstreifen rund 6 bis 8 m breiter Hauptgraben, zentral mit einer etwa 3,5 bis 4 m breiten Wasserfläche mit mindestens 0,5 m Tiefe, leichter Trübung. Intensiv durchwachsen von größeren Krebscheren-Beständen, größere Bestände von Froschbiß und Dreifurchiger Wasserlinse treiben ebenfalls an der Oberfläche. Daneben kommen örtlich auch größere Bestände von Wasserschlauch vor. Die Uferbereiche sind beiderseits extrem flach, die Niveauunterschiede zum benachbarten Gelände betragen nur 10 bis 20 cm. Auf beiderseits etwa 1 bis 2 m Breite ist das Ufer sehr sumpfig, zertreten, beweidet. Am Wasser ist ein nicht beweideter Randstreifen von ca. 0,5 m Breite von Binsen und Seggen beherrscht, dennoch mäßig artenreich. Daran anschließend ist sumpfiges Grünland vorhanden mit erheblichen Trittschäden, jedoch kurz verbissen durch das hier weidende Vieh. Hier dominieren Flutrasenarten und Arten nitrophytischer Röhrichte, die jedoch dauerhaft beweidet werden. Als artenreicher Krebscheren-Graben nach § 30 BNatSchG geschützt.

Vorkommen an Biotoptypen

1	TF	Typ	HF	F.Anteil
2	BTYP	Biotoptyp	- gesetzl. Grundl.	
3	Zusatz	Zusatz zum Biotoptypen		
4	LRT	Lebensraumtyp		
1	1		Ja	100 %
2	FGM	Graben mittlerer Nährstoffgehalte mit Stillgewässercharakter (2000)		
3	gk	Krebscheren-Typ (gk)		

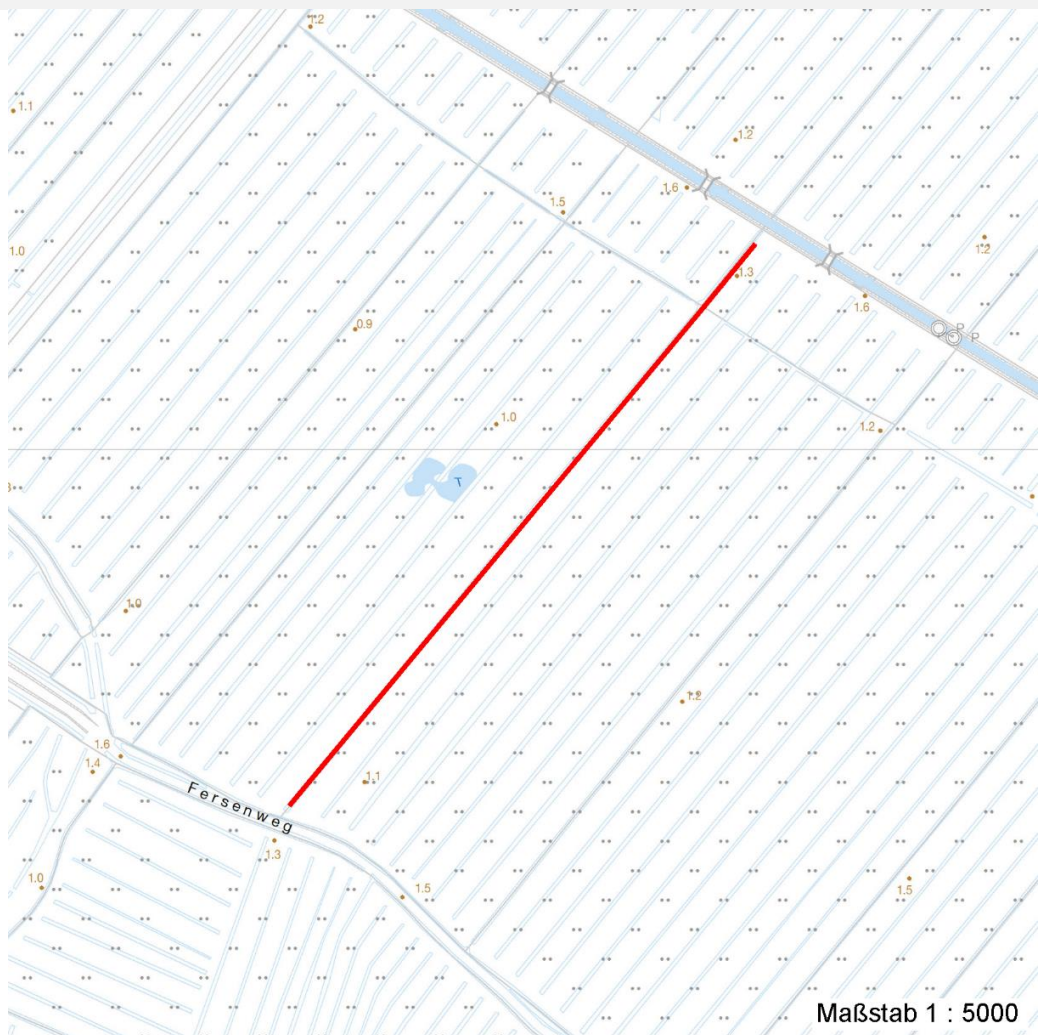
Räumliche Lage

Lagebeschreibung	Zwischen Fersenweg und Nördlichem Kirchwerder Sammelgraben, östlich Kirchwerder Landweg			
Nachbarnutzung/en	Grünland			
Rechtswert (X)	577626	Hochwert (Y)	5920949	
Bezirk	Bergedorf	Naturraum	Vier- und Marschlande (673.10)	
Stadtteil (OT-Nr.)	Kirchwerder (607)	Gemarkung	Kirchwerder (607)	
Digitaler Grünplan	<input type="checkbox"/> Hafengesamtgebiet	<input type="checkbox"/> Ramsargebiet	<input type="checkbox"/> EG-Vogelschutzgeb.	<input type="checkbox"/>
Ausgleichsflächen	<input checked="" type="checkbox"/> Biosphärenreservat	<input type="checkbox"/> Nationalpark	<input type="checkbox"/>	
NSG / ND / LSG	NSG Kirchwerder Wiesen [HH-605 / Anteil: 100%]			
FFH-GEBIET	Kirchwerder Wiesen [DE 2526-304 / Anteil: 100%]			
Wasserschutzgebiet				

Projekt	Biotopkartierung Hamburg		Interne Nr.	57937
			DK5 DK5-GK	7620 7622
			DK5 - Name	Fersenweg
Handlungsbedarf	Nein		Biotop-Nr. alt	251 88
Bearbeitung	BRA	Kopie	Nein	Kartierung
Räumliche Abbildung	Linie			24.09.2004
Anzahl Abschnitte	1			Fläche / Länge [m²/m]
				496,876
				Breite (lineare Abb.) [m]
				7

Räumliche Lage

Karte



Weitere Erhebungsbögen

Interne Nr.	Interne Nr. Zuordnung	DK5	Biotop-Nr.	Kartierung	Zuordnung	DK5 (GK)	Biotop-Nr. (alt)
57937	57938	7620	251	18.09.1998	K	7622	88
57937	79279	7620	251	15.08.2012	K	7622	88

Zuordnung: N = nachfolgende Kartierung, K = weitere Kartierungen (zeitlich vorher oder nachher)

Weitere Angaben

Merkmal	Wert
Auswertung	
Gefährdung / Einflüsse	Erhebliche Trittschäden im Uferbereich, Eutrophierung des Gewässers.
Wertgesichtspunkte	Vorkommen zahlreicher gefährdeter Arten, sehr strukturreiches Gewässer, sehr großes Gewässer, dauerhafte Wasserführung, vermutlich sehr große Bedeutung als Amphibien-Laichgewässer, vermutlich Bedeutung als Bruthabitat für Trauersee-Schwalbe,

Erhebungsbogen

B

Projekt	Biotopkartierung Hamburg	Interne Nr.	57937
		DK5 DK5-GK	7620 7622
Handlungsbedarf	Nein	DK5 - Name	Fersenweg
Bearbeitung	BRA	Biotop-Nr. alt	251 88
Räumliche Abbildung	Linie	Kartierung	24.09.2004
Anzahl Abschnitte	1	Fläche / Länge [m²/m]	496,876
		Breite (lineare Abb.) [m]	7

Weitere Angaben

Merkmal	Wert
zoologisch bedeutsame Strukturen	Kleingewässer
Bedeutung für Tiergruppe	Fische Amphibien Libellen Trauerseeschwalbe
Maßnahmen	Ufer eventuell zeitweilig von der Beweidung ausnehmen, um Eutrophierung zu reduzieren und Vegetation zu schonen.

Teilflächenbeschreibung

Teilflächentyp		Teilflächen-Nr.	1
Biotoptyp	Graben mittlerer Nährstoffgehalte mit Stillgewässercharakter (2000)	Biotoptyp	FGM
- Zusatz	Krebsscheren-Typ (gk)	- gesetzl. Grundl.	
FFH-LRT		FFH-LRT	
Beschreibung		Entw.potential LRT	
		Hauptfläche	Ja
		Flächenanteil	100 %
		FFH-Unters.Fläche	Nein
		Saatgutfläche	Nein

Weitere Angaben

Merkmal	Wert
Boden	
Feuchte	11 - flaches Gewässer
Stickstoffgehalt	5 - mäßig stickstoffarm
Standort, Relief	
Belichtung	7 - halbsonnig
Veg. - Soziologie	
BfN Schlüssel	01.0.01.01 - Lemnion minoris (Wasserlinsendecken) 01.0.01.01.2 - Hydrochariden-Gruppe (Froschbiß- und Krebsscherenges.) 21.0.01 - Agrostietalia stoloniferae (Flut- und Feuchtpionierrasen) 27.0.01 - Phragmitetalia (Röhrichte und Großseggenrieder) 29.0.02 - Caricetalia fuscae (Saure Kleinseggenwiesen) 30.0.01.03 - Filipendulion (Mädesüß-Uferfluren)

Erhebungsbogen

B

Projekt	Biotopkartierung Hamburg	Interne Nr.	57937
		DK5 DK5-GK	7620 7622
Handlungsbedarf	Nein	DK5 - Name	Fersenweg
Bearbeitung	BRA	Biotop-Nr. alt	251 88
Räumliche Abbildung	Linie	Kartierung	24.09.2004
Anzahl Abschnitte	1	Fläche / Länge [m²/m]	496,876
		Breite (lineare Abb.) [m]	7

Zeigerwerte der Pflanzenartenliste (Auswertung)

Standort	Belichtung	halbsonnig	7,2
Boden	Feuchte	zeitweise wasserüberstaut	9,8
	Stickstoff (N)	mäßig stickstoffarm	5,1
	Reaktion	schwach sauer	6
Vegetation	Mahdverträglichkeit	mäßig schnittverträglich (erster Schnitt nicht vor 1. Juli)	4,6
Zeigerwerte	Futterwert	sehr geringwertiges Futter	1,7
	Wechselfeuchteanzeiger		11
	Giftpflanzen		4
	Überschw.anzeiger		10

Pflanzenartenliste

Gruppe / Pflanzenart	MS	M	W	Vs	St	PA	Ph	Sz	VS	V	G	cf	§	Rote Liste					
														HH	ND	SH	D		
Tracheobionta (Gefäßpflanzen)																			
Agrostis canina (Hunds-Straußgras)	7	w		-											3		3		
Agrostis stolonifera (Ausläufer-Straußgras)	7	w		-															
Alopecurus pratensis (Wiesen-Fuchsschwanz)	7	w		-															
Callitriche palustris agg. (Artengruppe Sumpf-Wasserstern)	7	w		-													3		
Cardamine pratensis (Wiesen-Schaumkraut)	7	w		-															V
Carex acuta (Schlank-Segge)	7	h		-															V
Carex canescens (Graue Segge)	7	w		-											3				V
Carex disticha (Zweizeilige Segge)	7	z		-															V
Carex nigra (Wiesen-Segge)	7	w		-															V
Carex pseudocyperus (Scheinzyper-Segge)	7	z		-															
Carex rostrata (Schnabel-Segge)	7	w		-											3				V
Carex x elytroides (Bastard-Segge)	7	w		-															V
Eleocharis palustris (Gewöhnliche Sumpfsimse)	7	w		-															D
Epilobium palustre (Sumpf-Weidenröschen)	7	w		-													V		V
Equisetum fluviatile (Teich-Schachtelhalm)	7	w		-															
Glyceria fluitans (Flutender Schwaden)	7	w		-															
Glyceria maxima (Wasser-Schwaden)	7	z		-															
Hydrocharis morsus-ranae (Froschbiß)	7	h		-													V		V
Iris pseudacorus (Gelbe Schwertlilie)	7	w		-													b		
Juncus effusus (Flatter-Binse)	7	h		-															
Lemna minor (Kleine Wasserlinse)	7	z		-															
Lemna trisulca (Dreifurchige Wasserlinse)	7	h		-														V	
Lotus pedunculatus (Sumpf-Hornklee)	7	w		-															V
Lychnis flos-cuculi (Kuckucks-Lichtnelke)	7	w		-															3
Lycopus europaeus (Gewöhnlicher Wolfstrapp)	7	w		-															
Lysimachia nummularia (Pfennigkraut)	7	w		-															
Lysimachia vulgaris (Gewöhnlicher Gilbweiderich)	7	w		-															
Lythrum salicaria (Blut-Weiderich)	7	z		-															
Myosotis scorpioides agg. (Artengruppe Sumpf-vergissmeinnicht)	7	w		-															V
Nuphar lutea (Gelbe Teichrose)	7	w		-															b
Persicaria amphibia (Wasser-Knöterich)	7	w		-															
Persicaria hydropiper (Wasserpfeffer)	7	w		-															
Peucedanum palustre (Sumpf-Haarstrang)	7	w		-														3	V
Phalaris arundinacea (Rohr-Glanzgras)	7	w		-															

Erhebungsbogen

B

Projekt	Biotopkartierung Hamburg	Interne Nr.	57937
		DK5 DK5-GK	7620 7622
Handlungsbedarf	Nein	DK5 - Name	Fersenweg
Bearbeitung	BRA	Biotop-Nr. alt	251 88
Räumliche Abbildung	Linie	Kartierung	24.09.2004
Anzahl Abschnitte	1	Fläche / Länge [m²/m]	496,876
		Breite (lineare Abb.) [m]	7

Pflanzenartenliste

Gruppe / Pflanzenart	MS	M	W	Vs	St	PA	Ph	Sz	VS	V	G	cf	§	Rote Liste				
														HH	ND	SH	D	
Phragmites australis (Schilf)	7	w		-														
Poa palustris (Sumpf-Rispengras)	7	w		-														
Poa trivialis (Gewöhnliches Rispengras)	7	w		-														
Potamogeton obtusifolius (Stumpfblättriges Laichkraut)	7	w		-											2	3	3	3
Ranunculus flammula (Brennender Hahnenfuß)	7	w		-														V
Ranunculus repens (Kriechender Hahnenfuß)	7	z		-														
Rorippa amphibia (Wasser-Sumpfkresse)	7	w		-														
Scutellaria galericulata (Sumpf-Helmkraut)	7	w		-														
Spirodela polyrhiza (Vielwurzlige Teichlinse)	7	w		-														
Stellaria palustris (Sumpf-Sternmiere)	7	w		-												V		3 3
Stratiotes aloides (Krebsschere)	7	h		-										b	3	3	3	3
Utricularia vulgaris (Gewöhnlicher Wasserschlauch)	7	h		-												1		2 3
Anzahl Rote Liste Arten														13	3	18	7	
Anzahl Arten														46				

MS: Mengensystem; M: Mengenangabe, W: Bewertung der Art (FFH-Monitoring), Vs: Vegetationsschicht, St: Status, PA: Autor Phänologie; Ph: Phänologie, Sz: Soziabilität, VS: Vitalitätssystem; V: Vitalität, G: Geschlecht, cf: unsichere Bestimmung, §: Schutz nach BNatSchG, HH: Rote Liste Hamburg, Nds: Rote Liste Niedersachsen, SH: Rote Liste Schleswig-Holstein, D: Rote Liste Deutschland

Tierartenliste

		Rote Liste				FFH			
		1 BArtSchG	HH	ND	SH	D	II	IV	V
Vögel									
Chlidonias niger (Trauerseeschwalbe)	1 s		1			1			
	2								
	3 >= 1								
	4								
Amphibien									
Rana arvalis (Moorfrosch)	1 s		3	3		3		v	
	2								
	3 >= 1								
	4								
Triturus vulgaris (Teichmolch, Grabenmolch)	1 b								
	2								
	3 >= 1								
	4								