

# Erhebungsbogen

**B**

<b>Projekt</b>	Biotopkartierung Hamburg	<b>Interne Nr.</b>	57938
		<b>DK5   DK5-GK</b>	<b>7620</b> 7622
<b>Handlungsbedarf</b>	Nein	<b>DK5 - Name</b>	Fersenweg
<b>Bearbeitung</b>	MIL	<b>Biotop-Nr.   alt</b>	<b>251</b> 88
<b>Räumliche Abbildung</b>	Linie	<b>Kartierung</b>	18.09.1998
<b>Anzahl Abschnitte</b>	2	<b>Fläche / Länge [m<sup>2</sup>/m]</b>	1045,785
		<b>Breite (lineare Abb.) [m]</b>	2,5

**Gesetzlicher Schutz**  **kein gesetzl. Schutz**  **kein gesetzlich geschütztes Biotop**  **Schutz nur teilweise**  **Nein**

<b>Gesamtbewertung</b>	7	Besonders wertvoll
– <b>Alter</b>	6	Biotop mittleren Alters, 50 bis 100 Jahre
– <b>Belastungsgrad</b>	5	Flächenhaft mittlere oder örtlich starke Belastung
– <b>Ökolog. Funktion</b>	5	Bedeutung in einem Biotopkomplex, für den lokalen Biotopverbund oder als Puffer
– <b>Seltenheit</b>	7	Seltener Biotoptyp, mit seltenen oder bedrohten Pflges., gesättigtes Artenspektrum, einige RL-Arten

## Bestandsbeschreibung

Ca. 2,5m breiter Entwässerungsgraben mit Verlandungstendenzen, der inmitten von Weidegrünland verläuft. Der Graben weist auf der gesamten Länge dichte Bestände der Krebschere auf. Weiterhin findet sich eine Schwimmblattvegetation aus dominant Froschbiß und vereinzelt Wasserlinse. Eine Unterwasservegetation konnte nicht nachgewiesen werden. Die Röhrichtstreifen sind nur sehr schmal und werden von der angrenzenden Nutzung stark beeinträchtigt (Tritt- und Verbißschäden). Dominierende Arten sind Wasser-Schwaden, Schlank-Segge und Fluß-Ampfer, eingestreut finden sich beispielsweise Wolfstrapp Schwanenblume. Stellenweise findet sich Grauweidengebüsch.

## Vorkommen an Biotoptypen

1	TF	Typ	HF	F.Anteil
2	BTYP	Biotoptyp	- gesetzl. Grundl.	
3	Zusatz	Zusatz zum Biotoptypen		
4	LRT	Lebensraumtyp		
1	1		Ja	100 %
2	FGM	Graben mittlerer Nährstoffgehalte mit Stillgewässercharakter (2000)		
3	il	regelmäßige Vorkommen von Ilex (Stechpalme) (il)		

## Räumliche Lage

<b>Lagebeschreibung</b>	Zwischen Fersenweg und Nördlichem Kirchwerder Sammelgraben, östlich Kirchwerder Landweg			
<b>Nachbarnutzung/en</b>	Grünland			
<b>Rechtswert (X)</b>	577626	<b>Hochwert (Y)</b>	5920949	
<b>Bezirk</b>	Bergedorf	<b>Naturraum</b>	Vier- und Marschlande (673.10)	
<b>Stadtteil (OT-Nr.)</b>	Kirchwerder (607)	<b>Gemarkung</b>	Kirchwerder (607)	
<b>Digitaler Grünplan</b>	<input type="checkbox"/> <b>Hafengesamtgebiet</b>	<input type="checkbox"/> <b>Ramsargebiet</b>	<input type="checkbox"/> <b>EG-Vogelschutzgeb.</b>	<input type="checkbox"/>
<b>Ausgleichsflächen</b>	<input checked="" type="checkbox"/> <b>Biosphärenreservat</b>	<input type="checkbox"/> <b>Nationalpark</b>	<input type="checkbox"/>	
<b>NSG / ND / LSG</b>	NSG Kirchwerder Wiesen [ HH-605 / Anteil: 100% ]			
<b>FFH-GEBIET</b>	Kirchwerder Wiesen [ DE 2526-304 / Anteil: 100% ]			
<b>Wasserschutzgebiet</b>				

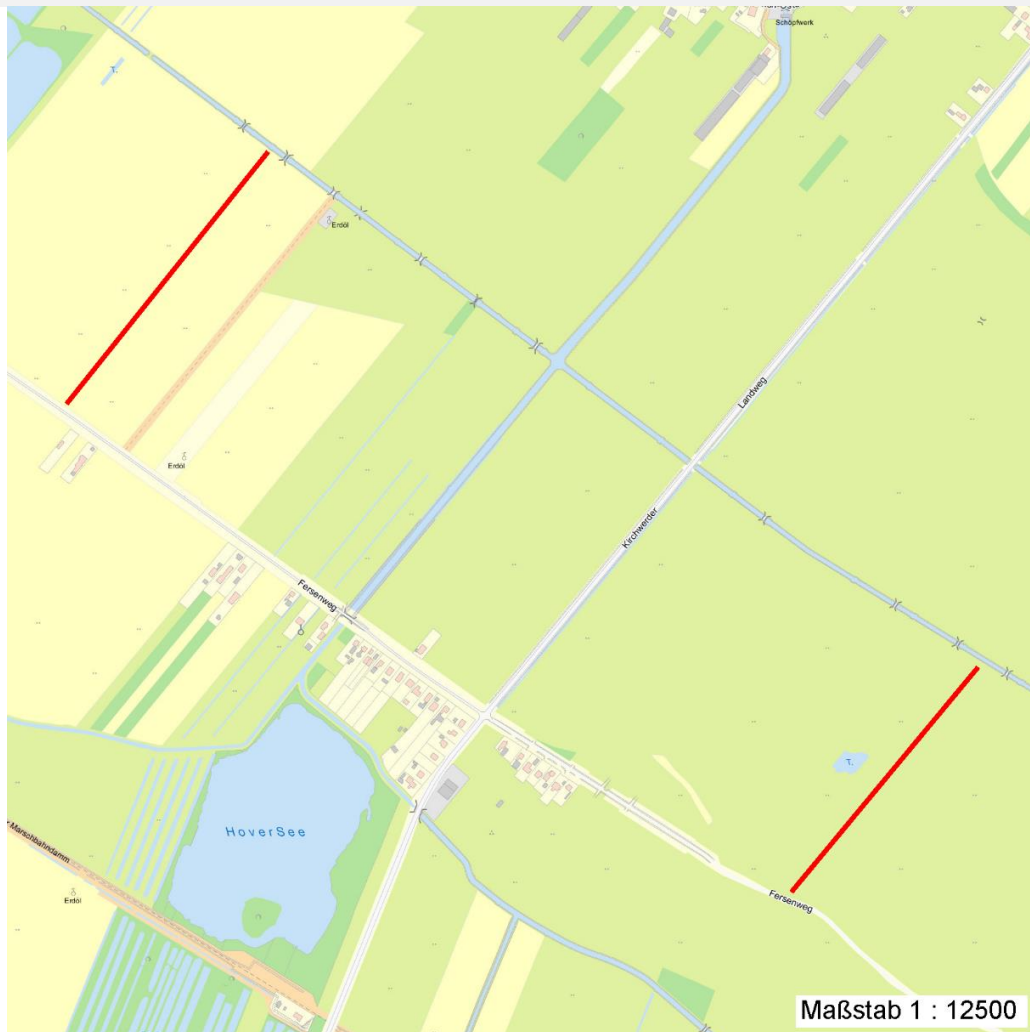
# Erhebungsbogen

**B**

<b>Projekt</b>	Biotopkartierung Hamburg	<b>Interne Nr.</b>	57938
		<b>DK5   DK5-GK</b>	7620 7622
		<b>DK5 - Name</b>	Fersenweg
<b>Handlungsbedarf</b>	Nein	<b>Biotop-Nr.   alt</b>	251 88
<b>Bearbeitung</b>	MIL	<b>Kartierung</b>	18.09.1998
<b>Räumliche Abbildung</b>	Linie	<b>Fläche / Länge [m<sup>2</sup>/m]</b>	1045,785
<b>Anzahl Abschnitte</b>	2	<b>Breite (lineare Abb.) [m]</b>	2,5

## Räumliche Lage

Karte



## Weitere Erhebungsbögen

Interne Nr.	Interne Nr. Zuordnung	DK5	Biotop-Nr.	Kartierung	Zuordnung	DK5 (GK)	Biotop-Nr. (alt)
57938	57937	7620	251	24.09.2004	K	7622	88
57938	79279	7620	251	15.08.2012	K	7622	88

Zuordnung: N = nachfolgende Kartierung, K = weitere Kartierungen (zeitlich vorher oder nachher)

## Foto

Interne Nr.	Index	Dateiname	Aufnahmerichtung
16334	0	7620_251_180998_1.JPG	SW

## Weitere Angaben

Merkmal	Wert
<b>Auswertung</b>	
Gefährdung / Einflüsse	Trittschäden

# Erhebungsbogen

**B**

<b>Projekt</b>	Biotopkartierung Hamburg	<b>Interne Nr.</b>	57938
		<b>DK5   DK5-GK</b>	<b>7620</b> 7622
<b>Handlungsbedarf</b>	Nein	<b>DK5 - Name</b>	Fersenweg
<b>Bearbeitung</b>	MIL	<b>Biotop-Nr.   alt</b>	<b>251</b> 88
<b>Räumliche Abbildung</b>	Linie	<b>Kartierung</b>	18.09.1998
<b>Anzahl Abschnitte</b>	2	<b>Fläche / Länge [m<sup>2</sup>/m]</b>	1045,785
		<b>Breite (lineare Abb.) [m]</b>	2,5

## Weitere Angaben

Merkmal	Wert
Wertgesichtspunkte	Verbißschäden Verlandung; mechanische Beeinträchtigung sowie Überformung des Röhrichtstreifens durch angrenzende Nutzung Vorkommen seltener Arten
Maßnahmen	Wichtiger Teilbereich eines grösseren Landschaftskomplexes Absperren, Einzäunen - 1.6 Abschnittsweise Grabenräumung Entw.zu standortgerechter Feucht-bzw.Ufervegetation fördern Die Uferstreifen sollten auf min. 1-2m Breite von der angrenzenden Nutzung ausgenommen werden, um die Entwicklung einer standortgerechten Grabenrandvegetation zu ermöglichen. Verbesserung des Wasserhaushalts

## Foto

<b>Fotodatei</b>	7620_251_180998_1.JPG	<b>Fotodatei</b>
<b>Bildbeschreibung</b>	Krebsscherengraben	<b>Bildbeschreibung</b>
<b>Aufnahmerichtung</b>	SW	<b>Aufnahmerichtung</b>



## Teilflächenbeschreibung

<b>Teilflächentyp</b>		<b>Teilflächen-Nr.</b>	1
<b>Biotoptyp</b>	Graben mittlerer Nährstoffgehalte mit Stillgewässercharakter (2000)	<b>Biotoptyp</b>	FGM
- <b>Zusatz</b>	regelmäßige Vorkommen von Ilex (Stechpalme) (il)	- <b>gesetzl. Grundl.</b>	
<b>FFH-LRT</b>		<b>FFH-LRT</b>	
<b>Beschreibung</b>		<b>Entw.potential LRT</b>	
		<b>Hauptfläche</b>	Ja
		<b>Flächenanteil</b>	100 %
		<b>FFH-Unters.Fläche</b>	Nein
		<b>Saatgutfläche</b>	Nein

# Erhebungsbogen

# B

<b>Projekt</b>	Biotopkartierung Hamburg		<b>Interne Nr.</b>	57938	
			<b>DK5   DK5-GK</b>	<b>7620</b>	7622
<b>Handlungsbedarf</b>	Nein		<b>DK5 - Name</b>	Fersenweg	
<b>Bearbeitung</b>	MIL	<b>Kopie</b>	Nein	<b>Biotop-Nr.   alt</b>	<b>251</b> 88
<b>Räumliche Abbildung</b>	Linie		<b>Kartierung</b>	18.09.1998	
<b>Anzahl Abschnitte</b>	2		<b>Fläche / Länge [m²/m]</b>	1045,785	
			<b>Breite (lineare Abb.) [m]</b>	2,5	

## Weitere Angaben

Merkmal	Wert
<b>Boden</b>	
Feuchte	11 - flaches Gewässer
Stickstoffgehalt	6 - mäßig stickstoffarm bis stickstoffreich
<b>Gewässer</b>	
Böschungshöhe	0.25 m
Gewässertiefe	0.20 m
Länge	500.00 m
Breite	2.50 m
Wasserführung	w - wechselnde Wasserstände
Strömung	k - keine Strömung
Trübung	w - schwache Trübung
<b>Standort, Relief</b>	
Böschungsneigung	flach - 1:2 bis 1:3
Belichtung	7 - halbsonnig
<b>Veg. - Deckg./Ant.</b>	
Gesamt	95 %

## Zeigerwerte der Pflanzenartenliste (Auswertung)

<b>Standort</b>	<b>Belichtung</b>	halbsonnig	7,2
<b>Boden</b>	<b>Feuchte</b>	zeitweise wasserüberstaut	10,3
	<b>Stickstoff (N)</b>	mäßig stickstoffarm bis stickstoffreich	6,2
	<b>Reaktion</b>	neutral	7,3
<b>Vegetation</b>	<b>Mahdverträglichkeit</b>	schnittempfindlich bis mäßig schnittverträglich	4,1
<b>Zeigerwerte</b>	<b>Futterwert</b>	sehr geringwertiges Futter	2,2
	<b>Wechselfeuchteanzeiger</b>		4
	<b>Giftpflanzen</b>		0
	<b>Überschw.anzeiger</b>		2

## Pflanzenartenliste

Gruppe / Pflanzenart	MS	M	W	Vs	St	PA	Ph	Sz	VS	V	G	cf	Rote Liste										
													§	HH	ND	SH	D						
<b>Tracheobionta (Gefäßpflanzen)</b>																							
Butomus umbellatus (Schwanenblume)	7	w		K1																			
Carex acuta (Schlank-Segge)	7	z		K1																V			
Glyceria maxima (Wasser-Schwaden)	7	z		K1																			
Hydrocharis morsus-ranae (Froschbiß)	7	z		-															V	V	V		
Juncus effusus (Flutter-Binse)	7	w		K1																			
Lemna minor (Kleine Wasserlinse)	7	w		-																			
Lycopus europaeus (Gewöhnlicher Wolfstrapp)	7	w		K1																			
Lysimachia vulgaris (Gewöhnlicher Gilbweiderich)	7	w		K1																			
Phalaris arundinacea (Rohr-Glanzgras)	7	w		K1																			
Rumex hydrolapathum (Fluss-Ampfer)	7	z		K1																			
Salix cinerea (Grau-Weide)	7	w		S																			
Stratiotes aloides (Krebsschere)	7	h		-															b	3	3	3	3

# Erhebungsbogen

**B**

<b>Projekt</b>	Biotopkartierung Hamburg	<b>Interne Nr.</b>	57938
		<b>DK5   DK5-GK</b>	<b>7620</b> 7622
<b>Handlungsbedarf</b>	Nein	<b>DK5 - Name</b>	Fersenweg
<b>Bearbeitung</b>	MIL	<b>Biotop-Nr.   alt</b>	<b>251</b> 88
<b>Räumliche Abbildung</b>	Linie	<b>Kartierung</b>	18.09.1998
<b>Anzahl Abschnitte</b>	2	<b>Fläche / Länge [m<sup>2</sup>/m]</b>	1045,785
		<b>Breite (lineare Abb.) [m]</b>	2,5

## Pflanzenartenliste

Gruppe / Pflanzenart	MS	M	W	Vs	St	PA	Ph	Sz	VS	V	G	cf	§	Rote Liste			
														HH	ND	SH	D
<b>Anzahl Rote Liste Arten</b>														2	2	3	2
<b>Anzahl Arten</b>														12			

MS: Mengensystem; M: Mengenangabe, W: Bewertung der Art (FFH-Monitoring), Vs: Vegetationsschicht, St: Status, PA: Autor Phänologie; Ph: Phänologie, Sz: Soziabilität, VS: Vitalitätssystem; V: Vitalität, G: Geschlecht, cf: unsichere Bestimmung, §: Schutz nach BNatSchG, HH: Rote Liste Hamburg, Nds: Rote Liste Niedersachsen, SH: Rote Liste Schleswig-Holstein, D: Rote Liste Deutschland