

Erhebungsbogen

B

Projekt	Biotopkartierung Hamburg	Interne Nr.	57932
		DK5 DK5-GK	7620 7622
Handlungsbedarf	Nein	DK5 - Name	Fersenweg
Bearbeitung	BRA	Biotop-Nr. alt	250 87
Räumliche Abbildung	Linie	Kartierung	24.09.2004
Anzahl Abschnitte	2	Fläche / Länge [m²/m]	510,593
		Breite (lineare Abb.) [m]	4

Gesetzlicher Schutz	_ kein gesetzl. Schutz kein gesetzlich geschütztes Biotop	Schutz nur teilweise	Nein
----------------------------	--	-----------------------------	-------------

Gesamtbewertung	5	Noch wertvoll, gut entwicklungsfähig
– Alter	5	Biotop mittleren Alters, 20 bis 50 Jahre
– Belastungsgrad	4	Flächenhaft deutliche Belastung ohne nachh. Schäden
– Ökolog. Funktion	6	Hohe Bedeutung in einem Biotopkomplex, für den lokalen Biotopverbund oder als Puffer
– Seltenheit	5	Seltener Biotoptyp, floristisch stark verarmt, ohne seltener Pflges. od. verbr. artenreicher Biotoptyp

Bestandsbeschreibung

An der Geländeoberfläche 3 bis 4 m breiter Grabenbereich, zentral mit einer 1,5 bis 2 m breiten, meist offenen Wasserfläche mit nicht erkennbarer Tiefe wegen intensiver Trübung. Bewachsen von hohen Anteilen von Wasserlinse, Dreifurchiger Wasserlinse, einem großen Krebssscheren-Bestand und Froschbiß. Submerse Vegetation ist wenig erkennbar. Die Ufer des Grabens sind seicht geneigt bis sehr flach. Der Flurabstand beträgt ca. 30 cm zum benachbarten Gelände. Die Ufer sind beiderseits intensiv betreten und beweidet, es dominieren Seggen und Binsen-Bestände, die dauerhaft befressen werden. Auf ca. 0,5 bis 1 m Breite ist der untere Uferbereich vollständig zertreten und versumpft, häufig mit offenen Erdbereichen. Insgesamt ist der Grabenbewuchs jedoch artenreich, reich an seltenen Arten und z.T. niedermoortypisch, jedoch deutlich bereits eutrophiert.

Vorkommen an Biotoptypen

1	TF	Typ	HF	F.Anteil
2	BTYP	Biotoptyp	- gesetzl. Grundl.	
3	Zusatz	Zusatz zum Biotoptypen		
4	LRT	Lebensraumtyp		
1	1		Ja	100 %
2	FGR	Nährstoffreicher Graben mit Stillgewässercharakter (2000)		
3	gf	Froschbiß-Flußampfer-Typ (gf)		

Räumliche Lage

Lagebeschreibung	Zwischen Fersenweg und Nördlichem Kirchwerder Sammelgraben, östlich Kirchwerder Landweg		
Nachbarnutzung/en	Grünland		
Rechtswert (X)	577509	Hochwert (Y)	5920979
Bezirk	Bergedorf	Naturraum	Vier- und Marschlande (673.10)
Stadtteil (OT-Nr.)	Kirchwerder (607)	Gemarkung	Kirchwerder (607)
Digitaler Grünplan	<input type="checkbox"/> Hafengesamtgebiet	<input type="checkbox"/> Ramsargebiet	<input type="checkbox"/> EG-Vogelschutzgeb.
Ausgleichsflächen	<input type="checkbox"/> Biosphärenreservat	<input type="checkbox"/> Nationalpark	<input type="checkbox"/>
NSG / ND / LSG	NSG Kirchwerder Wiesen [HH-605 / Anteil: 100%]		
FFH-GEBIET	Kirchwerder Wiesen [DE 2526-304 / Anteil: 100%]		
Wasserschutzgebiet			

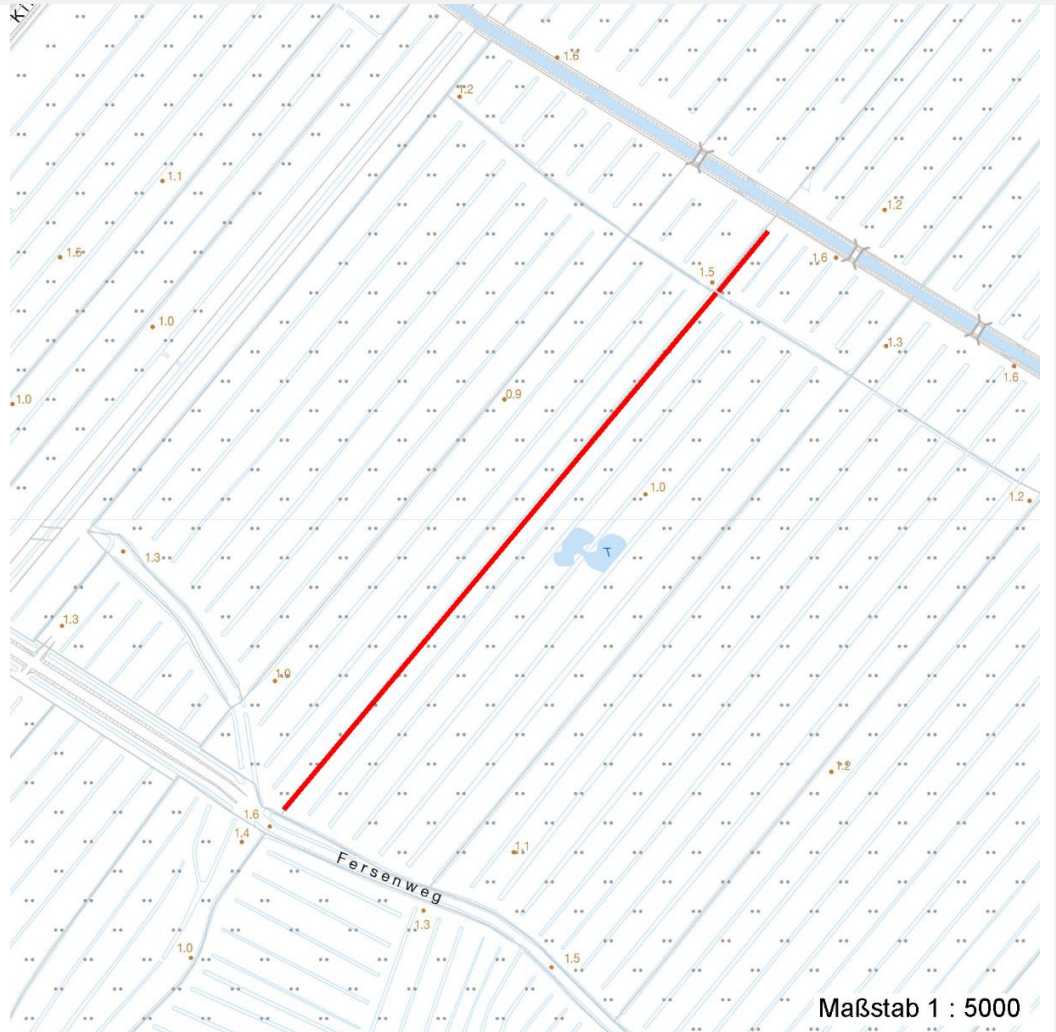
Erhebungsbogen

B

Projekt	Biotopkartierung Hamburg	Interne Nr.	57932	
		DK5 DK5-GK	7620	7622
Handlungsbedarf	Nein	DK5 - Name	Fersenweg	
Bearbeitung	BRA	Biotop-Nr. alt	250	87
Räumliche Abbildung	Linie	Kartierung	24.09.2004	
Anzahl Abschnitte	2	Fläche / Länge [m²/m]	510,593	
		Breite (lineare Abb.) [m]	4	

Räumliche Lage

Karte



Weitere Erhebungsbögen

Interne Nr.	Interne Nr. Zuordnung	DK5	Biotop-Nr.	Kartierung	Zuordnung	DK5 (GK)	Biotop-Nr. (alt)
57932	57931	7620	250	18.09.1998	K	7622	87
57932	79278	7620	250	15.08.2012	K	7622	87

Zuordnung: N = nachfolgende Kartierung, K = weitere Kartierungen (zeitlich vorher oder nachher)

Foto

Interne Nr.	Index	Dateiname	Aufnahmerichtung
24473	0	7620_250_240904_1.JPG	
24474	0	7620_250_240904_2.JPG	

Weitere Angaben

Merkmal	Wert
---------	------

Auswertung

17.04.2020

Erhebungsbogen

B

Projekt	Biotopkartierung Hamburg	Interne Nr.	57932
		DK5 DK5-GK	7620 7622
Handlungsbedarf	Nein	DK5 - Name	Fersenweg
Bearbeitung	BRA	Biotop-Nr. alt	250 87
Räumliche Abbildung	Linie	Kartierung	24.09.2004
Anzahl Abschnitte	2	Fläche / Länge [m²/m]	510,593
		Breite (lineare Abb.) [m]	4

Weitere Angaben

Merkmal	Wert
Gefährdung / Einflüsse	Dauerhafte Beweidung der Ufer, Eutrophierung des Gewässers, Verarmung der niedermoortypischen Vegetation, Verlust seltener Arten.
Wertgesichtspunkte	Dauerhafte Wasserführung, oberflächennahe Wasserführung, günstiges Gewässer für Amphibien und Libellen, Vorkommen größerer Bestände gefährdeter Arten.
zoologisch bedeutsame Strukturen	Kleingewässer
Bedeutung für Tiergruppe	Fische Amphibien Libellen
Maßnahmen	Ufer zeitweilig gegen die Beweidung abzäunen, eventuell zeitweilig Mähwiesennutzung betreiben.

Foto

Fotodatei 7620_250_240904_1.JPG

Bildbeschreibung
Aufnahmerichtung



Fotodatei 7620_250_240904_2.JPG

Bildbeschreibung
Aufnahmerichtung



Teilflächenbeschreibung

Teilflächentyp		Teilflächen-Nr.	1
Biotoptyp	Nährstoffreicher Graben mit Stillgewässercharakter (2000)	Biotoptyp	FGR
- Zusatz	Froschbiß-Flußampfer-Typ (gf)	- gesetzl. Grundl.	
FFH-LRT		FFH-LRT	
Beschreibung		Entw.potential LRT	
		Hauptfläche	Ja
		Flächenanteil	100 %
		FFH-Unters.Fläche	Nein
		Saatgutfläche	Nein

Erhebungsbogen

B

Projekt	Biotopkartierung Hamburg	Interne Nr.	57932
		DK5 DK5-GK	7620 7622
Handlungsbedarf	Nein	DK5 - Name	Fersenweg
Bearbeitung	BRA	Biotop-Nr. alt	250 87
Räumliche Abbildung	Linie	Kartierung	24.09.2004
Anzahl Abschnitte	2	Fläche / Länge [m²/m]	510,593
		Breite (lineare Abb.) [m]	4

Weitere Angaben

Merkmal	Wert
Boden	
Feuchte	11 - flaches Gewässer
Stickstoffgehalt	5 - mäßig stickstoffarm
Standort, Relief	
Belichtung	7 - halbsonnig
Veg. - Soziologie	
BfN Schlüssel	01.0.01.01 - Lemnion minoris (Wasserlinsendecken) 27.0.01 - Phragmitetalia (Röhrichte und Großseggenrieder) 29.0.02 - Caricetalia fuscae (Saure Kleinseggenwiesen) 30.0.01.03 - Filipendulion (Mädesüß-Uferfluren)

Zeigerwerte der Pflanzenartenliste (Auswertung)

Standort	Belichtung	halbsonnig	7,2
Boden	Feuchte	zeitweise wasserüberstaut	9,7
	Stickstoff (N)	mäßig stickstoffarm	5
	Reaktion	schwach sauer	5,8
Vegetation	Mahdverträglichkeit	schnittempfindlich bis mäßig schnittverträglich	4,4
Zeigerwerte	Futterwert	sehr geringwertiges Futter	1,5
	Wechselfeuchteanzeiger		6
	Giftpflanzen		2
	Überschw.anzeiger		9

Pflanzenartenliste

Gruppe / Pflanzenart	MS	M	W	Vs	St	PA	Ph	Sz	VS	V	G	cf	§	Rote Liste				
														HH	ND	SH	D	
Tracheobionta (Gefäßpflanzen)																		
Agrostis canina (Hunds-Straußgras)	7	w	-											3		3		
Agrostis stolonifera (Ausläufer-Straußgras)	7	w	-															
Alnus glutinosa (Schwarz-Erle)	7	w	-															
Bidens cernua (Nickender Zweizahn)	7	w	-															
Carex acuta (Schlank-Segge)	7	h	-															V
Carex pseudocyperus (Scheinzyper-Segge)	7	z	-															
Carex rostrata (Schnabel-Segge)	7	w	-											3				V
Carex x elytroides (Bastard-Segge)	7	w	-															V D
Cirsium arvense (Acker-Kratzdistel)	7	w	-															
Comarum palustre (Sumpf-Blutauge)	7	w	-													V		3
Elodea nuttallii (Nuttalls Wasserpest)	7	z	-															
Epilobium palustre (Sumpf-Weidenröschen)	7	w	-													V		
Equisetum fluviatile (Teich-Schachtelhalm)	7	z	-															
Galium palustre (Sumpf-Labkraut)	7	w	-															
Holcus lanatus (Wolliges Honiggras)	7	z	-															
Hottonia palustris (Wasserfeder)	7	z	-											b	V		V	V
Hydrocharis morsus-ranae (Froschbiß)	7	h	-												V		V	V
Iris pseudacorus (Gelbe Schwertlilie)	7	w	-											b				
Juncus effusus (Flatter-Binse)	7	h	-															
Lemna minor (Kleine Wasserlinse)	7	w	-															
Lemna trisulca (Dreifurchige Wasserlinse)	7	h	-													V		

Erhebungsbogen

B

Projekt	Biotopkartierung Hamburg	Interne Nr.	57932
		DK5 DK5-GK	7620 7622
Handlungsbedarf	Nein	DK5 - Name	Fersenweg
Bearbeitung	BRA	Biotop-Nr. alt	250 87
Räumliche Abbildung	Linie	Kartierung	24.09.2004
Anzahl Abschnitte	2	Fläche / Länge [m²/m]	510,593
		Breite (lineare Abb.) [m]	4

Gruppe / Pflanzenart	MS	M	W	Vs	St	PA	Ph	Sz	VS	V	G	cf	Rote Liste								
													§	HH	ND	SH	D				
Lycopus europaeus (Gewöhnlicher Wolfstrapp)	7	w		-																	
Lythrum salicaria (Blut-Weiderich)	7	w		-																	
Myosotis scorpioides (Sumpf-Vergissmeinnicht)	7	z		-															V		
Myosotis scorpioides agg. (Artengruppe Sumpf-vergissmeinnicht)	7	w		-															V		
Peucedanum palustre (Sumpf-Haarstrang)	7	w		-													3		V		
Phalaris arundinacea (Rohr-Glanzgras)	7	w		-																	
Phragmites australis (Schilf)	7	z		-																	
Poa trivialis (Gewöhnliches Rispengras)	7	w		-																	
Potamogeton obtusifolius (Stumpfblättriges Laichkraut)	7	w		-													2	3	3	3	
Rumex hydrolapathum (Fluss-Ampfer)	7	w		-																	
Spirodela polyrhiza (Vielwurzlige Teichlinse)	7	w		-																	
Stellaria palustris (Sumpf-Sternmiere)	7	w		-															V	3	3
Stratiotes aloides (Krebsschere)	7	z		-													b	3	3	3	3
Bryophyta (Moose)																					
Sphagnum spec. (Torfmoos)	7	w		-																	
Anzahl Rote Liste Arten													11	2	13	7					
Anzahl Arten													35								

MS: Mengensystem; M: Mengenangabe, W: Bewertung der Art (FFH-Monitoring), Vs: Vegetationsschicht, St: Status, PA: Autor Phänologie; Ph: Phänologie, Sz: Soziabilität, VS: Vitalitätssystem; V: Vitalität, G: Geschlecht, cf: unsichere Bestimmung, §: Schutz nach BNatSchG, HH: Rote Liste Hamburg, Nds: Rote Liste Niedersachsen, SH: Rote Liste Schleswig-Holstein, D: Rote Liste Deutschland

Tierartenliste		Rote Liste				FFH						
		B	A	S	G	HH	ND	SH	D	II	IV	V
	1	Anzahl				Anzahltyp						
	2	Anzahl geschätzt				Geschlecht						
	3	Methode				Verhalten						
	4	Nachweis										
	5											
Amphibien												
Rana arvalis (Moorfrosch)	1	s		3	3			3			v	
	2	75										
	3											
	4											