

# Erhebungsbogen

**B**

<b>Projekt</b>	Biotopkartierung Hamburg	<b>Interne Nr.</b>	57953
		<b>DK5   DK5-GK</b>	<b>7620</b> 7622
<b>Handlungsbedarf</b>	Nein	<b>DK5 - Name</b>	Fersenweg
<b>Bearbeitung</b>	BRA	<b>Biotop-Nr.   alt</b>	<b>249</b> 85
<b>Räumliche Abbildung</b>	Linie	<b>Kartierung</b>	24.09.2004
<b>Anzahl Abschnitte</b>	1	<b>Fläche / Länge [m<sup>2</sup>/m]</b>	459,545
		<b>Breite (lineare Abb.) [m]</b>	4

**Gesetzlicher Schutz**    **\_ kein gesetzl. Schutz kein gesetzlich geschütztes Biotop**    **Schutz nur teilweise**    **Nein**

<b>Gesamtbewertung</b>	5	Noch wertvoll, gut entwicklungsfähig
– <b>Alter</b>	5	Biotop mittleren Alters, 20 bis 50 Jahre
– <b>Belastungsgrad</b>	4	Flächenhaft deutliche Belastung ohne nachh. Schäden
– <b>Ökolog. Funktion</b>	6	Hohe Bedeutung in einem Biotopkomplex, für den lokalen Biotopverbund oder als Puffer
– <b>Seltenheit</b>	5	Seltener Biotoptyp, floristisch stark verarmt, ohne seltener Pflges. od. verbr. artenreicher Biotoptyp

## Bestandsbeschreibung

An der Geländeoberfläche 3 bis 4 m breiter Grabenbereich, zentral mit einer 1,5 bis 2 m breiten, meist offenen Wasserfläche mit nicht erkennbarer Tiefe wegen intensiver Trübung. Bewachsen von hohen Anteilen von Wasserlinse, Dreifurchiger Wasserlinse, einem großen Krebscheren-Bestand und Froschbiß. Submerse Vegetation ist wenig erkennbar. Die Ufer des Grabens sind seicht geneigt bis sehr flach. Der Flurabstand beträgt ca. 30 cm zum benachbarten Gelände. Die Ufer sind beiderseits intensiv betreten und beweidet, es dominieren Seggen und Binsen-Bestände, die dauerhaft befressen werden. Auf ca. 0,5 bis 1 m Breite ist der untere Uferbereich vollständig zertreten und versumpft, häufig mit offenen Erdbereichen. Insgesamt ist der Grabenbewuchs jedoch artenreich, reich an seltenen Arten und z.T. niedermoortypisch, jedoch deutlich bereits eutrophiert.

## Vorkommen an Biotoptypen

1	TF	Typ	HF	F.Anteil
2	BTYP	Biotoptyp	- gesetzl. Grundl.	
3	Zusatz	Zusatz zum Biotoptypen		
4	LRT	Lebensraumtyp		
1	1		Ja	100 %
2	FGR	Nährstoffreicher Graben mit Stillgewässercharakter (2000)		
3	gf	Froschbiß-Flußampfer-Typ (gf)		

## Räumliche Lage

<b>Lagebeschreibung</b>	Zwischen Fersenweg und Nördlichem Kirchwerder Sammelgraben, östlich Kirchwerder Landweg		
<b>Nachbarnutzung/en</b>	Grünland		
<b>Rechtswert (X)</b>	577487	<b>Hochwert (Y)</b>	5921060
<b>Bezirk</b>	Bergedorf	<b>Naturraum</b>	Vier- und Marschlande (673.10)
<b>Stadtteil (OT-Nr.)</b>	Kirchwerder (607)	<b>Gemarkung</b>	Kirchwerder (607)
<b>Digitaler Grünplan</b>	<input type="checkbox"/> <b>Hafengesamtgebiet</b>	<input type="checkbox"/> <b>Ramsargebiet</b>	<input type="checkbox"/> <b>EG-Vogelschutzgeb.</b>
<b>Ausgleichsflächen</b>	<input type="checkbox"/> <b>Biosphärenreservat</b>	<input type="checkbox"/> <b>Nationalpark</b>	<input type="checkbox"/>
<b>NSG / ND / LSG</b>	NSG Kirchwerder Wiesen [ HH-605 / Anteil: 100% ]		
<b>FFH-GEBIET</b>	Kirchwerder Wiesen [ DE 2526-304 / Anteil: 100% ]		
<b>Wasserschutzgebiet</b>			

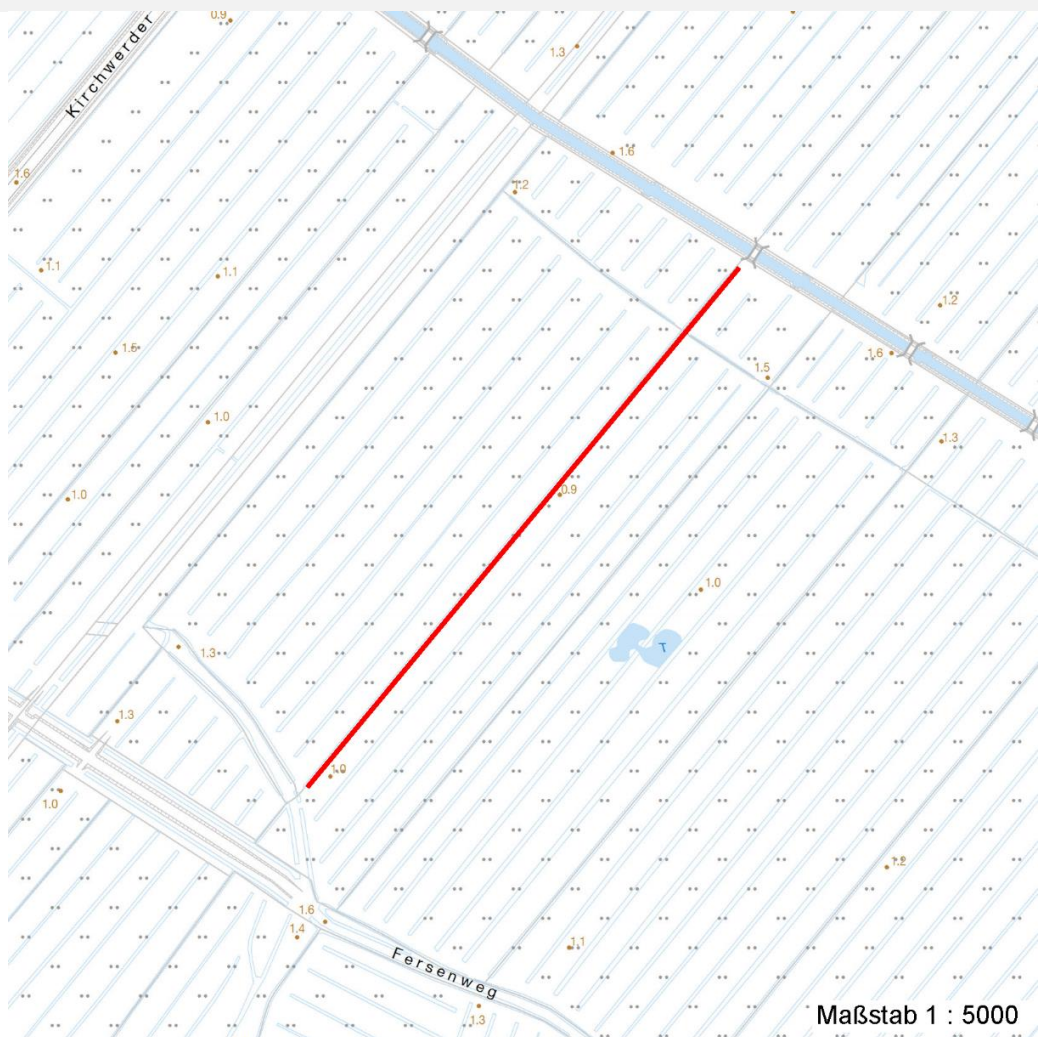
# Erhebungsbogen

**B**

<b>Projekt</b>	Biotopkartierung Hamburg	<b>Interne Nr.</b>	57953
		<b>DK5   DK5-GK</b>	7620 7622
<b>Handlungsbedarf</b>	Nein	<b>DK5 - Name</b>	Fersenweg
<b>Bearbeitung</b>	BRA	<b>Biotop-Nr.   alt</b>	249 85
<b>Räumliche Abbildung</b>	Linie	<b>Kartierung</b>	24.09.2004
<b>Anzahl Abschnitte</b>	1	<b>Fläche / Länge [m<sup>2</sup>/m]</b>	459,545
		<b>Breite (lineare Abb.) [m]</b>	4

## Räumliche Lage

Karte



## Weitere Erhebungsbögen

Interne Nr.	Interne Nr. Zuordnung	DK5	Biotop-Nr.	Kartierung	Zuordnung	DK5 (GK)	Biotop-Nr. (alt)
57953	57952	7620	249	18.09.1998	K	7622	85
57953	79277	7620	249	18.10.2012	K	7622	85

Zuordnung: N = nachfolgende Kartierung, K = weitere Kartierungen (zeitlich vorher oder nachher)

## Weitere Angaben

Merkmal	Wert
<b>Auswertung</b>	
Gefährdung / Einflüsse	Dauerhafte Beweidung der Ufer, Eutrophierung des Gewässers, Verarmung der niedermoortypischen Vegetation, Verlust seltener Arten.
Wertgesichtspunkte	Dauerhafte Wasserführung, oberflächennahe Wasserführung, günstiges Gewässer für Amphibien und Libellen, Vorkommen größerer Bestände gefährdeter Arten.

# Erhebungsbogen

**B**

<b>Projekt</b>	Biotopkartierung Hamburg	<b>Interne Nr.</b>	57953
		<b>DK5   DK5-GK</b>	7620 7622
<b>Handlungsbedarf</b>	Nein	<b>DK5 - Name</b>	Fersenweg
<b>Bearbeitung</b>	BRA	<b>Biotop-Nr.   alt</b>	249 85
<b>Räumliche Abbildung</b>	Linie	<b>Kartierung</b>	24.09.2004
<b>Anzahl Abschnitte</b>	1	<b>Fläche / Länge [m²/m]</b>	459,545
		<b>Breite (lineare Abb.) [m]</b>	4

## Weitere Angaben

Merkmal	Wert
zoologisch bedeutsame Strukturen	Kleingewässer
Bedeutung für Tiergruppe	Fische Amphibien Libellen
Maßnahmen	Ufer zeitweilig gegen die Beweidung abzäunen, eventuell zeitweilig Mähwiesennutzung betreiben.

## Teilflächenbeschreibung

<b>Teilflächentyp</b>		<b>Teilflächen-Nr.</b>	1
<b>Biotoptyp</b>	Nährstoffreicher Graben mit Stillgewässercharakter (2000)	<b>Biotoptyp</b>	FGR
- <b>Zusatz</b>	Froschbiß-Flußampfer-Typ (gf)	- <b>gesetzl. Grundl.</b>	
<b>FFH-LRT</b>		<b>FFH-LRT</b>	
<b>Beschreibung</b>		<b>Entw.potential LRT</b>	
		<b>Hauptfläche</b>	Ja
		<b>Flächenanteil</b>	100 %
		<b>FFH-Unters.Fläche</b>	Nein
		<b>Saatgutfläche</b>	Nein

## Weitere Angaben

Merkmal	Wert
<b>Boden</b>	
Feuchte	11 - flaches Gewässer
Stickstoffgehalt	5 - mäßig stickstoffarm
<b>Standort, Relief</b>	
Belichtung	7 - halbsonnig
<b>Veg. - Soziologie</b>	
BfN Schlüssel	01.0.01.01 - Lemnion minoris (Wasserlinsendecken) 27.0.01 - Phragmitetalia (Röhrichte und Großseggenrieder) 29.0.02 - Caricetalia fuscae (Saure Kleinseggenwiesen) 30.0.01.03 - Filipendulion (Mädesüß-Uferfluren)

## Zeigerwerte der Pflanzenartenliste (Auswertung)

<b>Standort</b>	<b>Belichtung</b>	halbsonnig	7,2
<b>Boden</b>	<b>Feuchte</b>	zeitweise wasserüberstaut	9,7
	<b>Stickstoff (N)</b>	mäßig stickstoffarm	5
	<b>Reaktion</b>	schwach sauer	5,8
<b>Vegetation</b>	<b>Mahdverträglichkeit</b>	schnittempfindlich bis mäßig schnittverträglich	4,4
<b>Zeigerwerte</b>	<b>Futterwert</b>	sehr geringwertiges Futter	1,5
	<b>Wechselfeuchteanzeiger</b>		6
	<b>Giftpflanzen</b>		2
	<b>Überschw.anzeiger</b>		9

# Erhebungsbogen

# B

<b>Projekt</b>	Biotopkartierung Hamburg		<b>Interne Nr.</b>	57953	
			<b>DK5   DK5-GK</b>	<b>7620</b>	7622
<b>Handlungsbedarf</b>	Nein		<b>DK5 - Name</b>	Fersenweg	
<b>Bearbeitung</b>	BRA	<b>Kopie</b>	<b>Biotop-Nr.   alt</b>	<b>249</b>	85
<b>Räumliche Abbildung</b>	Linie	Nein	<b>Kartierung</b>	24.09.2004	
<b>Anzahl Abschnitte</b>	1		<b>Fläche / Länge [m<sup>2</sup>/m]</b>	459,545	
			<b>Breite (lineare Abb.) [m]</b>	4	

## Pflanzenartenliste

Gruppe / Pflanzenart	MS	M	W	Vs	St	PA	Ph	Sz	VS	V	G	cf	Rote Liste								
													§	HH	ND	SH	D				
<b>Tracheobionta (Gefäßpflanzen)</b>																					
Agrostis canina (Hunds-Straußgras)	7	w		-											3		3				
Agrostis stolonifera (Ausläufer-Straußgras)	7	w		-																	
Alnus glutinosa (Schwarz-Erle)	7	w		-																	
Bidens cernua (Nickender Zweizahn)	7	w		-																	
Carex acuta (Schlank-Segge)	7	h		-															V		
Carex pseudocyperus (Scheinzyper-Segge)	7	z		-																	
Carex rostrata (Schnabel-Segge)	7	w		-											3				V		
Carex x elytroides (Bastard-Segge)	7	w		-															V D		
Cirsium arvense (Acker-Kratzdistel)	7	w		-																	
Comarum palustre (Sumpf-Blutauge)	7	w		-													V		3		
Elodea nuttallii (Nuttalls Wasserpest)	7	z		-																	
Epilobium palustre (Sumpf-Weidenröschen)	7	w		-													V		V		
Equisetum fluviatile (Teich-Schachtelhalm)	7	z		-																	
Galium palustre (Sumpf-Labkraut)	7	w		-																	
Holcus lanatus (Wolliges Honiggras)	7	z		-																	
Hottonia palustris (Wasserfeder)	7	z		-											b	V		V	V		
Hydrocharis morsus-ranae (Froschbiß)	7	h		-												V		V	V		
Iris pseudacorus (Gelbe Schwertlilie)	7	w		-											b						
Juncus effusus (Flatter-Binse)	7	h		-																	
Lemna minor (Kleine Wasserlinse)	7	w		-																	
Lemna trisulca (Dreifurchige Wasserlinse)	7	h		-													V				
Lycopus europaeus (Gewöhnlicher Wolfstrapp)	7	w		-																	
Lythrum salicaria (Blut-Weiderich)	7	w		-																	
Myosotis scorpioides (Sumpf-Vergissmeinnicht)	7	z		-															V		
Myosotis scorpioides agg. (Artengruppe Sumpf-vergissmeinnicht)	7	w		-															V		
Peucedanum palustre (Sumpf-Haarstrang)	7	w		-													3		V		
Phalaris arundinacea (Rohr-Glanzgras)	7	w		-																	
Phragmites australis (Schilf)	7	z		-																	
Poa trivialis (Gewöhnliches Rispengras)	7	w		-																	
Potamogeton obtusifolius (Stumpfblättriges Laichkraut)	7	w		-													2	3	3	3	
Rumex hydrolapathum (Fluss-Ampfer)	7	w		-																	
Spirodela polyrhiza (Vielwurzlige Teichlinse)	7	w		-																	
Stellaria palustris (Sumpf-Sternmiere)	7	w		-													V		3	3	
Stratiotes aloides (Krebsschere)	7	z		-													b	3	3	3	3
<b>Bryophyta (Moose)</b>																					
Sphagnum spec. (Torfmoos)	7	w		-																	
														<b>Anzahl Rote Liste Arten</b>				<b>11</b>	<b>2</b>	<b>13</b>	<b>7</b>
														<b>Anzahl Arten</b>				<b>35</b>			

MS: Mengensystem; M: Mengenangabe, W: Bewertung der Art (FFH-Monitoring), Vs: Vegetationsschicht, St: Status, PA: Autor Phänologie; Ph: Phänologie, Sz: Soziabilität, VS: Vitalitätssystem; V: Vitalität, G: Geschlecht, cf: unsichere Bestimmung, §: Schutz nach BNatSchG, HH: Rote Liste Hamburg, Nds: Rote Liste Niedersachsen, SH: Rote Liste Schleswig-Holstein, D: Rote Liste Deutschland

# Erhebungsbogen

**B**

<b>Projekt</b>	Biotopkartierung Hamburg	<b>Interne Nr.</b>	57953
		<b>DK5   DK5-GK</b>	<b>7620</b> 7622
<b>Handlungsbedarf</b>	Nein	<b>DK5 - Name</b>	Fersenweg
<b>Bearbeitung</b>	BRA	<b>Biotop-Nr.   alt</b>	<b>249</b> 85
<b>Räumliche Abbildung</b>	Linie	<b>Kartierung</b>	24.09.2004
<b>Anzahl Abschnitte</b>	1	<b>Fläche / Länge [m<sup>2</sup>/m]</b>	459,545
		<b>Breite (lineare Abb.) [m]</b>	4

## Tierartenliste

	Rote Liste					FFH			
	B	A	S	G	K	II	IV	V	
1	B	A	S	G	K	II	IV	V	
2	<b>Anzahl</b>					<b>Anzahltyp</b>			
3	<b>Anzahl geschätzt</b>					<b>Geschlecht</b>			
4	<b>Methode</b>					<b>Verhalten</b>			
5	<b>Nachweis</b>								
<b>Amphibien</b>									
Rana arvalis (Moorfrosch)	1	s	3	3		3		v	
	2	75							
	3								
	4								