

Erhebungsbogen

B

Projekt	Biotopkartierung Hamburg	Interne Nr.	57952
		DK5 DK5-GK	7620 7622
Handlungsbedarf	Nein	DK5 - Name	Fersenweg
Bearbeitung	MIL	Biotop-Nr. alt	249 85
Räumliche Abbildung	Linie	Kartierung	18.09.1998
Anzahl Abschnitte	1	Fläche / Länge [m²/m]	459,545
		Breite (lineare Abb.) [m]	3

Gesetzlicher Schutz **_ kein gesetzl. Schutz kein gesetzlich geschütztes Biotop** **Schutz nur teilweise** **Nein**

Gesamtbewertung	6	Wertvoll
– Alter	6	Biotop mittleren Alters, 50 bis 100 Jahre
– Belastungsgrad	4	Flächenhaft deutliche Belastung ohne nachh. Schäden
– Ökolog. Funktion	5	Bedeutung in einem Biotopkomplex, für den lokalen Biotopverbund oder als Puffer
– Seltenheit	7	Seltener Biotoptyp, mit seltenen oder bedrohten Pflges., gesättigtes Artenspektrum, einige RL-Arten

Bestandsbeschreibung

Ca. 3m breiter Entwässerungsgraben, der inmitten von Weidegrünland verläuft.
 Der Graben weist deutliche Verlandungstendenzen auf, die verbleibende Wasseroberfläche ist mit einer Schwimmblattvegetation aus dominant Froschbiß und vereinzelt Wasser- und Teichlinsen bedeckt. Zerstreut findet sich auch Unterwasservegetation in Form von Wasserstern.
 Abschnittsweise treten im Graben dichte Bestände von Nickendem Zweizahn und von Froschlöffel auf.
 Die Röhrichtstreifen sind nur sehr schmal und werden von der angrenzenden Nutzung stark beeinträchtigt (Tritt- und Verbißschäden). Dominierende Arten sind Wasser-Schwaden, Schlank-Segge und Fluß-Ampfer, eingestreut finden sich beispielsweise Wolfstrapp und Sumpf-Weidenröschen.

Vorkommen an Biotoptypen

1	TF	Typ	HF	F.Anteil
2	BTYP	Biotoptyp	- gesetzl. Grundl.	
3	Zusatz	Zusatz zum Biotoptypen		
4	LRT	Lebensraumtyp		
1	1		Ja	100 %
2	FGM	Graben mittlerer Nährstoffgehalte mit Stillgewässercharakter (2000)		
3	au	Nutzungsaufgabe (verfallende Bauwerke) (au)		

Räumliche Lage

Lagebeschreibung	Zwischen Fersenweg und Nördlichem Kirchwerder Sammelgraben, östlich Kirchwerder Landweg		
Nachbarnutzung/en	Grünland		
Rechtswert (X)	577487	Hochwert (Y)	5921060
Bezirk	Bergedorf	Naturraum	Vier- und Marschlande (673.10)
Stadtteil (OT-Nr.)	Kirchwerder (607)	Gemarkung	Kirchwerder (607)
Digitaler Grünplan	<input type="checkbox"/> Hafengesamtgebiet	<input type="checkbox"/> Ramsargebiet	<input type="checkbox"/> EG-Vogelschutzgeb.
Ausgleichsflächen	<input type="checkbox"/> Biosphärenreservat	<input type="checkbox"/> Nationalpark	<input type="checkbox"/>
NSG / ND / LSG	NSG Kirchwerder Wiesen [HH-605 / Anteil: 100%]		
FFH-GEBIET	Kirchwerder Wiesen [DE 2526-304 / Anteil: 100%]		
Wasserschutzgebiet			

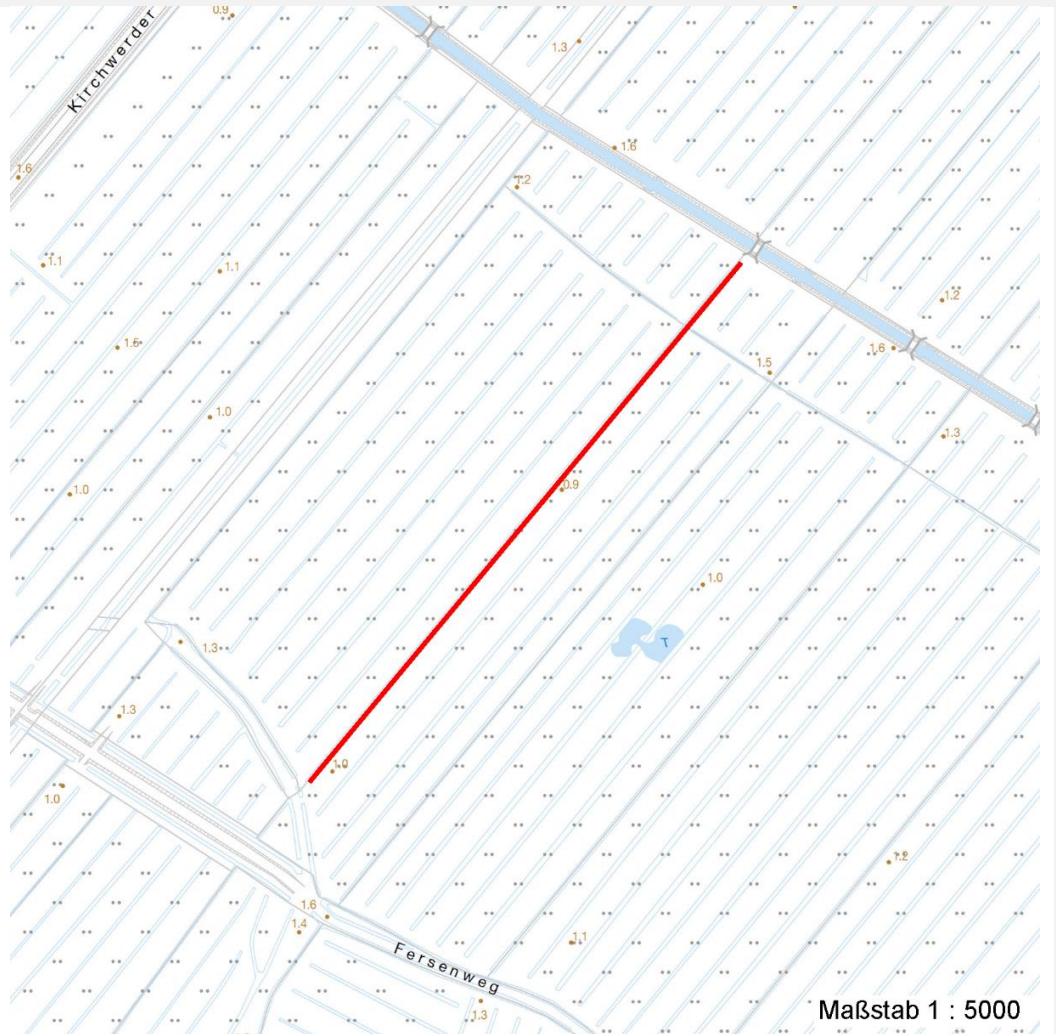
Erhebungsbogen

B

Projekt	Biotopkartierung Hamburg	Interne Nr.	57952
		DK5 DK5-GK	7620 7622
		DK5 - Name	Fersenweg
Handlungsbedarf	Nein	Biotop-Nr. alt	249 85
Bearbeitung	MIL	Kartierung	18.09.1998
Räumliche Abbildung	Linie	Fläche / Länge [m²/m]	459,545
Anzahl Abschnitte	1	Breite (lineare Abb.) [m]	3

Räumliche Lage

Karte



Weitere Erhebungsbögen

Interne Nr.	Interne Nr. Zuordnung	DK5	Biotop-Nr.	Kartierung	Zuordnung	DK5 (GK)	Biotop-Nr. (alt)
57952	57953	7620	249	24.09.2004	K	7622	85
57952	79277	7620	249	18.10.2012	K	7622	85

Zuordnung: N = nachfolgende Kartierung, K = weitere Kartierungen (zeitlich vorher oder nachher)

Foto

Interne Nr.	Index	Dateiname	Aufnahmerichtung
47038	0	7620_249_180998_1.JPG	NE

Weitere Angaben

Merkmal	Wert
Auswertung	
Gefährdung / Einflüsse	Trittschäden

Projekt	Biotopkartierung Hamburg	Interne Nr.	57952
		DK5 DK5-GK	7620 7622
Handlungsbedarf	Nein	DK5 - Name	Fersenweg
Bearbeitung	MIL	Biotop-Nr. alt	249 85
Räumliche Abbildung	Linie	Kartierung	18.09.1998
Anzahl Abschnitte	1	Fläche / Länge [m²/m]	459,545
		Breite (lineare Abb.) [m]	3

Weitere Angaben

Merkmal	Wert
Wertgesichtspunkte	Verbißschäden Verlandung; mechanische Beeinträchtigung sowie Überformung des Röhrichtstreifens durch angrenzende Nutzung Vorkommen seltener Arten
Maßnahmen	Wichtiger Teilbereich eines grösseren Landschaftskomplexes Absperren, Einzäunen - 1.6 Abschnittsweise Grabenräumung Entw.zu standortgerechter Feucht-bzw.Ufervegetation fördern Die Uferstreifen sollten auf min. 1-2m Breite von der angrenzenden Nutzung ausgenommen werden, um die Entwicklung einer standortgerechten Grabenrandvegetation zu ermöglichen. Verbesserung des Wasserhaushalts

Foto

Fotodatei	7620_249_180998_1.JPG	Fotodatei
Bildbeschreibung	Froschbiß-Flußampfer-Graben	Bildbeschreibung
Aufnahmerichtung	NE	Aufnahmerichtung



Teilflächenbeschreibung

Teilflächentyp		Teilflächen-Nr.	1
Biotoptyp	Graben mittlerer Nährstoffgehalte mit Stillgewässercharakter (2000)	Biotoptyp	FGM
- Zusatz	Nutzungsaufgabe (verfallende Bauwerke) (au)	- gesetzl. Grundl.	
FFH-LRT		FFH-LRT	
Beschreibung		Entw.potential LRT	
		Hauptfläche	Ja
		Flächenanteil	100 %
		FFH-Unters.Fläche	Nein
		Saatgutfläche	Nein

Erhebungsbogen

B

Projekt	Biotopkartierung Hamburg	Interne Nr.	57952
		DK5 DK5-GK	7620 7622
Handlungsbedarf	Nein	DK5 - Name	Fersenweg
Bearbeitung	MIL	Biotop-Nr. alt	249 85
Räumliche Abbildung	Linie	Kartierung	18.09.1998
Anzahl Abschnitte	1	Fläche / Länge [m²/m]	459,545
		Breite (lineare Abb.) [m]	3

Weitere Angaben

Merkmal	Wert
Boden	
Feuchte	11 - flaches Gewässer
Stickstoffgehalt	6 - mäßig stickstoffarm bis stickstoffreich
Gewässer	
Böschungshöhe	0.25 m
Gewässertiefe	0.15 m
Länge	475.00 m
Breite	3.00 m
Wasserführung	e - episodisch austrocknend
Strömung	k - keine Strömung
Trübung	w - schwache Trübung
Standort, Relief	
Böschungsneigung	flach - 1:2 bis 1:3
Belichtung	7 - halbsonnig
Veg. - Deckg./Ant.	
Gesamt	98 %

Zeigerwerte der Pflanzenartenliste (Auswertung)

Standort	Belichtung	halbsonnig	7,3
Boden	Feuchte	zeitweise wasserüberstaut	10,4
	Stickstoff (N)	mäßig stickstoffarm bis stickstoffreich	6,3
	Reaktion	neutral	6,9
Vegetation	Mahdverträglichkeit	schnittempfindlich bis mäßig schnittverträglich	4,2
Zeigerwerte	Futterwert	fast wertloses Futter	1,5
	Wechselfeuchteanzeiger		1
	Giftpflanzen		2
	Überschw.anzeiger		4

Pflanzenartenliste

Gruppe / Pflanzenart	MS	M	W	Vs	St	PA	Ph	Sz	VS	V	G	cf	§	Rote Liste			
														HH	ND	SH	D
Tracheobionta (Gefäßpflanzen)																	
Alisma plantago-aquatica (Gewöhnlicher Froschlöffel)	7	z		K1													
Bidens cernua (Nickender Zweizahn)	7	z		K1													
Callitriche palustris agg. (Artengruppe Sumpf-Wasserstern)	7	z		-										3			
Carex acuta (Schlank-Segge)	7	z		K1											V		
Epilobium palustre (Sumpf-Weidenröschen)	7	w		K1										V	V		
Glyceria maxima (Wasser-Schwaden)	7	z		K1													
Hydrocharis morsus-ranae (Froschbiß)	7	d		-										V	V V		
Juncus effusus (Flutter-Binse)	7	w		K1													
Lemna minor (Kleine Wasserlinse)	7	w		-													
Lycopus europaeus (Gewöhnlicher Wolfstrapp)	7	w		K1													
Oenanthe fistulosa (Röhriger Wasserfenchel)	7	w		K1										2	3 2 3		

Erhebungsbogen

B

Projekt	Biotopkartierung Hamburg	Interne Nr.	57952
		DK5 DK5-GK	7620 7622
Handlungsbedarf	Nein	DK5 - Name	Fersenweg
Bearbeitung	MIL	Biotop-Nr. alt	249 85
Räumliche Abbildung	Linie	Kartierung	18.09.1998
Anzahl Abschnitte	1	Fläche / Länge [m²/m]	459,545
		Breite (lineare Abb.) [m]	3

Pflanzenartenliste														Rote Liste			
Gruppe / Pflanzenart	MS	M	W	Vs	St	PA	Ph	Sz	VS	V	G	cf	§	HH	ND	SH	D
Phalaris arundinacea (Rohr-Glanzgras)	7	w		K1													
Rumex hydrolapathum (Fluss-Ampfer)	7	w		K1													
Spirodela polyrhiza (Vielwurzlige Teichlinse)	7	w		-													
Anzahl Rote Liste Arten														3	2	3	3
Anzahl Arten														14			

MS: Mengensystem; M: Mengenangabe, W: Bewertung der Art (FFH-Monitoring), Vs: Vegetationsschicht, St: Status, PA: Autor Phänologie; Ph: Phänologie, Sz: Soziabilität, VS: Vitalitätssystem; V: Vitalität, G: Geschlecht, cf: unsichere Bestimmung, §: Schutz nach BNatSchG, HH: Rote Liste Hamburg, Nds: Rote Liste Niedersachsen, SH: Rote Liste Schleswig-Holstein, D: Rote Liste Deutschland