

Erhebungsbogen

B

Projekt	Biotopkartierung Hamburg	Interne Nr.	57924
		DK5 DK5-GK	7620 7622
Handlungsbedarf	Nein	DK5 - Name	Fersenweg
Bearbeitung	MIL	Biotop-Nr. alt	248 83
Räumliche Abbildung	Linie	Kartierung	18.09.1998
Anzahl Abschnitte	1	Fläche / Länge [m²/m]	525,891
		Breite (lineare Abb.) [m]	3,5

Gesetzlicher Schutz **_ kein gesetzl. Schutz kein gesetzlich geschütztes Biotop** **Schutz nur teilweise** **Nein**

Gesamtbewertung	7	Besonders wertvoll
– Alter	7	Biotop hohen Alters, 100 bis 200 Jahre
– Belastungsgrad	5	Flächenhaft mittlere oder örtlich starke Belastung
– Ökolog. Funktion	6	Hohe Bedeutung in einem Biotopkomplex, für den lokalen Biotopverbund oder als Puffer
– Seltenheit	7	Seltener Biotoptyp, mit seltenen oder bedrohten Pflges., gesättigtes Artenspektrum, einige RL-Arten

Bestandsbeschreibung

Ca. 3,5m breiter Entwässerungsgraben, der am westlichen Rand des Grünlandbiotops 7622/80 entlang des Kirchwerder Langweges verläuft.
 Der Graben erscheint verschmutzt und stark getrübt, er ist auf nahezu der gesamten Länge dominant mit Krebschere bewachsen, die sich allerdings teilweise in einem sehr schlechten Zustand befindet.
 Stellenweise findet sich zusätzlich eine Schwimmblattvegetation aus Froschbiß und Wasserlinse, vereinzelt konnte Unterwasservegetation in Form von Wasserstern nachgewiesen werden.
 Zur Strasse hin finden sich im grabenbegleitenden Uferstreifen v.a. Gehölze wie Erle und Grauweide sowie Rohrkolben, der an das Grünland angrenzende Uferstreifen wird von Schlank-Segge und Flatter-Binse dominiert, eingestreut finden sich beispielsweise Schwertlilie, Wolfstrapp und Schwanenblume.

Vorkommen an Biotoptypen

1	TF	Typ	HF	F.Anteil
2	BTYP	Biotoptyp	- gesetzl. Grundl.	
3	Zusatz	Zusatz zum Biotoptypen		
4	LRT	Lebensraumtyp		
1	1		Ja	100 %
2	FGM	Graben mittlerer Nährstoffgehalte mit Stillgewässercharakter (2000)		
3	il	regelmäßige Vorkommen von Ilex (Stechpalme) (il)		

Räumliche Lage

Lagebeschreibung	Östlich Kirchwerder Landweg, zwischen Fersenweg und Nördlichem Kirchwerder Sammelgraben			
Nachbarnutzung/en	Grünland			
Rechtswert (X)	577139	Hochwert (Y)	5921271	
Bezirk	Bergedorf	Naturraum	Vier- und Marschlande (673.10)	
Stadtteil (OT-Nr.)	Kirchwerder (607)	Gemarkung	Kirchwerder (607)	
Digitaler Grünplan	<input type="checkbox"/> Hafengesamtgebiet	<input type="checkbox"/> Ramsargebiet	<input type="checkbox"/> EG-Vogelschutzgeb.	<input type="checkbox"/>
Ausgleichsflächen	<input type="checkbox"/> Biosphärenreservat	<input type="checkbox"/> Nationalpark	<input type="checkbox"/>	
NSG / ND / LSG	NSG Kirchwerder Wiesen [HH-605 / Anteil: 100%]			
FFH-GEBIET	Kirchwerder Wiesen [DE 2526-304 / Anteil: 100%]			
Wasserschutzgebiet				

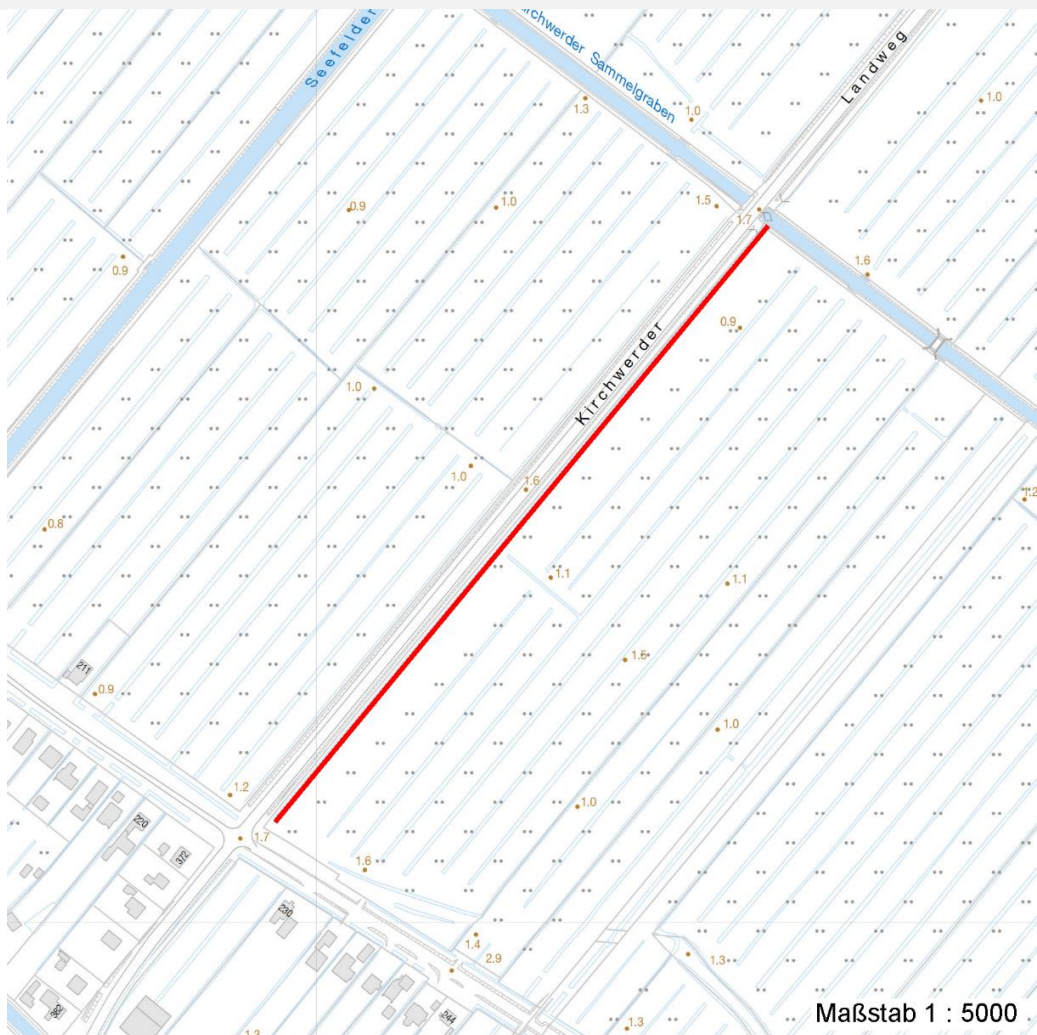
Erhebungsbogen

B

Projekt	Biotopkartierung Hamburg	Interne Nr.	57924
		DK5 DK5-GK	7620 7622
Handlungsbedarf	Nein	DK5 - Name	Fersenweg
Bearbeitung	MIL	Biotop-Nr. alt	248 83
Räumliche Abbildung	Linie	Kartierung	18.09.1998
Anzahl Abschnitte	1	Fläche / Länge [m²/m]	525,891
		Breite (lineare Abb.) [m]	3,5

Räumliche Lage

Karte



Weitere Erhebungsbögen

Interne Nr.	Interne Nr. Zuordnung	DK5	Biotop-Nr.	Kartierung	Zuordnung	DK5 (GK)	Biotop-Nr. (alt)
57924	57930	7620	248	23.09.2004	K	7622	83
57924	79276	7620	248	18.10.2012	K	7622	83

Zuordnung: N = nachfolgende Kartierung, K = weitere Kartierungen (zeitlich vorher oder nachher)

Foto

Interne Nr.	Index	Dateiname	Aufnahmerichtung
47030	0	7620_248_180998_1.JPG	NE

Weitere Angaben

Merkmal	Wert
Auswertung	

Erhebungsbogen

B

Projekt	Biotopkartierung Hamburg	Interne Nr.	57924
		DK5 DK5-GK	7620 7622
Handlungsbedarf	Nein	DK5 - Name	Fersenweg
Bearbeitung	MIL	Biotop-Nr. alt	248 83
Räumliche Abbildung	Linie	Kartierung	18.09.1998
Anzahl Abschnitte	1	Fläche / Länge [m²/m]	525,891
		Breite (lineare Abb.) [m]	3,5

Weitere Angaben

Merkmal	Wert
Gefährdung / Einflüsse	Starker Verschmutzungsgrad des Grabens führt zu Beeinträchtigungen an der Vitalität der Pflanzen
Wertgesichtspunkte	Vorkommen seltener Arten
Maßnahmen	Wichtiger Teilbereich eines grösseren Landschaftskomplexes Entw.zu standortgerechter Feucht-bzw.Ufervegetation fördern Abschnittsweise Grabenräumung Pufferstreifen schaffen, Nährstoffeinträge vermindern - 2.15

Foto

Fotodatei	7620_248_180998_1.JPG	Fotodatei
Bildbeschreibung	Krebscherengraben	Bildbeschreibung
Aufnahmerichtung	NE	Aufnahmerichtung



Teilflächenbeschreibung

Teilflächentyp		Teilflächen-Nr.	1
Biotoptyp	Graben mittlerer Nährstoffgehalte mit Stillgewässercharakter (2000)	Biotoptyp	FGM
- Zusatz	regelmäßige Vorkommen von Ilex (Stechpalme) (il)	- gesetzl. Grundl.	
FFH-LRT		FFH-LRT	
Beschreibung		Entw.potential LRT	
		Hauptfläche	Ja
		Flächenanteil	100 %
		FFH-Unters.Fläche	Nein
		Saatgutfläche	Nein

Erhebungsbogen

B

Projekt	Biotopkartierung Hamburg	Interne Nr.	57924
		DK5 DK5-GK	7620 7622
Handlungsbedarf	Nein	DK5 - Name	Fersenweg
Bearbeitung	MIL	Biotop-Nr. alt	248 83
Räumliche Abbildung	Linie	Kartierung	18.09.1998
Anzahl Abschnitte	1	Fläche / Länge [m²/m]	525,891
		Breite (lineare Abb.) [m]	3,5

Weitere Angaben

Merkmal	Wert
Boden	
Feuchte	11 - flaches Gewässer
Stickstoffgehalt	6 - mäßig stickstoffarm bis stickstoffreich
Gewässer	
Böschungshöhe	0.50 m
Gewässertiefe	0.25 m
Länge	490.00 m
Breite	3.50 m
Wasserführung	w - wechselnde Wasserstände
Strömung	k - keine Strömung
Trübung	s - starke Trübung
Standort, Relief	
Böschungsneigung	steil - 1:1 bis 1:2
Belichtung	7 - halbsonnig
Veg. - Deckg./Ant.	
Gesamt	95 %

Zeigerwerte der Pflanzenartenliste (Auswertung)

Standort	Belichtung	halbsonnig	7,2
Boden	Feuchte	zeitweise wasserüberstaut	10,2
	Stickstoff (N)	mäßig stickstoffarm bis stickstoffreich	6,2
	Reaktion	neutral	7,2
Vegetation	Mahdverträglichkeit	schnittempfindlich bis mäßig schnittverträglich	3,8
Zeigerwerte	Futterwert	fast wertloses Futter	1,1
	Wechselfeuchteanzeiger		4
	Giftpflanzen		1
	Überschw.anzeiger		5

Pflanzenartenliste

Gruppe / Pflanzenart	MS	M	W	Vs	St	PA	Ph	Sz	VS	V	G	cf	Rote Liste			
													§	HH	ND	SH
Tracheobionta (Gefäßpflanzen)																
Alnus glutinosa (Schwarz-Erle)	7	z		B1												
Betula pendula (Hänge-Birke)	7	w		B1												
Butomus umbellatus (Schwanenblume)	7	w		K1									3			
Callitriche palustris agg. (Artengruppe Sumpf-Wasserstern)	7	w		-									3			
Carex acuta (Schlank-Segge)	7	z		K1										V		
Epilobium hirsutum (Zottiges Weidenröschen)	7	w		K1												
Hydrocharis morsus-ranae (Froschbiß)	7	w		-									V	V V		
Iris pseudacorus (Gelbe Schwertlilie)	7	w		K1									b			
Juncus effusus (Flutter-Binse)	7	z		K1												
Lemna minor (Kleine Wasserlinse)	7	z		-												
Lycopus europaeus (Gewöhnlicher Wolfstrapp)	7	w		K1												
Phalaris arundinacea (Rohr-Glanzgras)	7	w		K1												

Erhebungsbogen

B

Projekt	Biotopkartierung Hamburg		Interne Nr.	57924	
			DK5 DK5-GK	7620	7622
Handlungsbedarf	Nein		DK5 - Name	Fersenweg	
Bearbeitung	MIL	Kopie	Biotop-Nr. alt	248	83
Räumliche Abbildung	Linie	Nein	Kartierung	18.09.1998	
Anzahl Abschnitte	1		Fläche / Länge [m²/m]	525,891	
			Breite (lineare Abb.) [m]	3,5	

Pflanzenartenliste

Gruppe / Pflanzenart	MS	M	W	Vs	St	PA	Ph	Sz	VS	V	G	cf	§	Rote Liste			
														HH	ND	SH	D
Ranunculus repens (Kriechender Hahnenfuß)	7	w		K1													
Rumex hydrolapathum (Fluss-Ampfer)	7	w		K1													
Salix cinerea (Grau-Weide)	7	w		S													
Sparganium erectum (Ästiger Igelkolben)	7	w		K1													
Spirodela polyrhiza (Vielwurzlige Teichlinse)	7	w		-													
Stratiotes aloides (Krebsschere)	7	d		-									b	3	3	3	3
Typha angustifolia (Schmalblättriger Rohrkolben)	7	h		K1													
Typha latifolia (Breitblättriger Rohrkolben)	7	z		K1													
Anzahl Rote Liste Arten														2	3	3	2
Anzahl Arten														20			

MS: Mengensystem; M: Mengenangabe, W: Bewertung der Art (FFH-Monitoring), Vs: Vegetationsschicht, St: Status, PA: Autor Phänologie; Ph: Phänologie, Sz: Soziabilität, VS: Vitalitätssystem; V: Vitalität, G: Geschlecht, cf: unsichere Bestimmung, §: Schutz nach BNatSchG, HH: Rote Liste Hamburg, Nds: Rote Liste Niedersachsen, SH: Rote Liste Schleswig-Holstein, D: Rote Liste Deutschland