

Erhebungsbogen

B

Projekt	Biotopkartierung Hamburg		Interne Nr.	57876	
			DK5 DK5-GK	7620	7622
Handlungsbedarf	Nein		DK5 - Name	Fersenweg	
Bearbeitung	MIL	Kopie	Nein	Biotop-Nr. alt	245 79
Räumliche Abbildung	Linie			Kartierung	15.09.1998
Anzahl Abschnitte	2			Fläche / Länge [m²/m]	928,597
				Breite (lineare Abb.) [m]	2

Gesetzlicher Schutz **_ kein gesetzl. Schutz kein gesetzlich geschütztes Biotop** **Schutz nur teilweise** **Nein**

Gesamtbewertung	7	Besonders wertvoll
– Alter	7	Biotop hohen Alters, 100 bis 200 Jahre
– Belastungsgrad	7	Flächenhaft geringe oder Vorbelastung mit schwachem Einfluß
– Ökolog. Funktion	6	Hohe Bedeutung in einem Biotopkomplex, für den lokalen Biotopverbund oder als Puffer
– Seltenheit	7	Seltener Biotoptyp, mit seltenen oder bedrohten Pflges., gesättigtes Artenspektrum, einige RL-Arten

Bestandsbeschreibung

Zwei parallel verlaufende Entwässerungsgräben, die das Grünlandbiotop 7622/78 durchziehen. Die beiden Gräben wurden in die Teilbiotope 7622/79.01 und 7622/79.02 gegliedert.

Die Entwässerungsgräben sind mit Baumreihen aus dominant Erle bestanden und weisen daher aufgrund der starken Beschattung nur wenig Vegetation im Wasserkörper auf. Stellenweise zeigt sich Schwimmblattvegetation aus Froschbiß und vereinzelt treten Teich- und Wasserlinsen auf.

Ebenso vereinzelt finden sich beispielsweise Arten wie Wasserfeder und Fieberklee.

Ein Röhrichtstreifen i.e.S. ist nicht vorhanden, stellenweise treten wenig Wasser-Schwaden, Flutender Schwaden und Schlank-Segge auf.

Im Schatten der Erlen Auftreten von Sumpffarn!

Vorkommen an Biotoptypen

1	TF	Typ	HF	F.Anteil
2	BTYP	Biotoptyp	- gesetzl. Grundl.	
3	Zusatz	Zusatz zum Biotoptypen		
4	LRT	Lebensraumtyp		
1	1		Ja	100 %
2	FGR	Nährstoffreicher Graben mit Stillgewässercharakter (2000)		
3	fg	Fassadengrün (fg)		

Räumliche Lage

Lagebeschreibung	Nördlich vom Nördl. Kirchwerder Sammelgraben, östlich vom Kirchwerder Landweg, am Ostrand der DGK			
Nachbarnutzung/en	Grünland			
Rechtswert (X)	577834	Hochwert (Y)	5921416	
Bezirk	Bergedorf	Naturraum	Vier- und Marschlande (673.10)	
Stadtteil (OT-Nr.)	Kirchwerder (607)	Gemarkung	Kirchwerder (607)	
Digitaler Grünplan	<input type="checkbox"/> Hafengesamtgebiet	<input type="checkbox"/> Ramsargebiet	<input type="checkbox"/> EG-Vogelschutzgeb.	<input type="checkbox"/>
Ausgleichsflächen	<input type="checkbox"/> Biosphärenreservat	<input type="checkbox"/> Nationalpark	<input type="checkbox"/>	
NSG / ND / LSG	NSG Kirchwerder Wiesen [HH-605 / Anteil: 100%]			
FFH-GEBIET	Kirchwerder Wiesen [DE 2526-304 / Anteil: 100%]			
Wasserschutzgebiet				

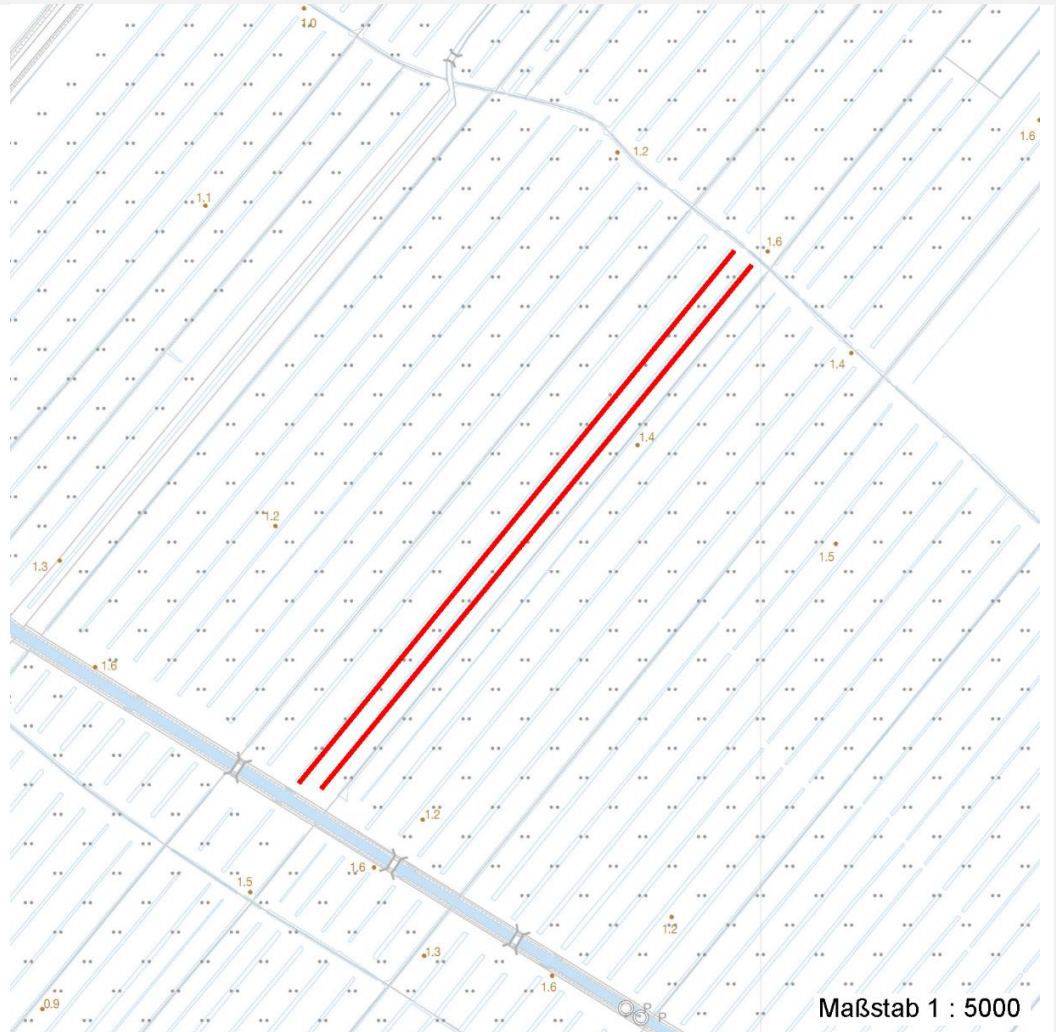
Erhebungsbogen

B

Projekt	Biotopkartierung Hamburg	Interne Nr.	57876
		DK5 DK5-GK	7620 7622
		DK5 - Name	Fersenweg
Handlungsbedarf	Nein	Biotop-Nr. alt	245 79
Bearbeitung	MIL	Kartierung	15.09.1998
Räumliche Abbildung	Linie	Fläche / Länge [m²/m]	928,597
Anzahl Abschnitte	2	Breite (lineare Abb.) [m]	2

Räumliche Lage

Karte



Weitere Erhebungsbögen

Interne Nr.	Interne Nr. Zuordnung	DK5	Biotop-Nr.	Kartierung	Zuordnung	DK5 (GK)	Biotop-Nr. (alt)
57876	57725	7620	32	24.09.2004	N	7622	78
57876	57651	7620	54	24.09.2004	N	7622	128

Zuordnung: N = nachfolgende Kartierung, K = weitere Kartierungen (zeitlich vorher oder nachher)

Foto

Interne Nr.	Index	Dateiname	Aufnahmerichtung
47022	0	7620_245_150998_1.JPG	SW

Weitere Angaben

Merkmal	Wert
Auswertung	
Gefährdung / Einflüsse	Keine

Erhebungsbogen

B

Projekt	Biotopkartierung Hamburg	Interne Nr.	57876
		DK5 DK5-GK	7620 7622
Handlungsbedarf	Nein	DK5 - Name	Fersenweg
Bearbeitung	MIL	Biotop-Nr. alt	245 79
Räumliche Abbildung	Linie	Kartierung	15.09.1998
Anzahl Abschnitte	2	Fläche / Länge [m²/m]	928,597
		Breite (lineare Abb.) [m]	2

Weitere Angaben

Merkmal	Wert
Wertgesichtspunkte	Ein Drittel der vorkommenden Arten gilt in Hamburg und Niedersachsen als gefährdet bzw. stark gefährdet, bundesweit gilt ebenfalls ein Drittel der Arten als gefährdet (Sumpffarn, Fieberklee, Frischbiß, Wasserfeder) Vorkommen seltener Arten
Bedeutung für Tiergruppe	Wichtiger Teilbereich eines grösseren Landschaftskomplexes
Maßnahmen	Wiesenvögel Erhaltung der Gräben - 4.22

Foto

Fotodatei	7620_245_150998_1.JPG	Fotodatei
Bildbeschreibung	Graben	Bildbeschreibung
Aufnahmerichtung	SW	Aufnahmerichtung



Teilflächenbeschreibung

Teilflächentyp		Teilflächen-Nr.	1
Biotoptyp	Nährstoffreicher Graben mit Stillgewässercharakter (2000)	Biotoptyp	FGR
- Zusatz	Fassadengrün (fg)	- gesetzl. Grundl.	
FFH-LRT		FFH-LRT	
Beschreibung		Entw.potential LRT	
		Hauptfläche	Ja
		Flächenanteil	100 %
		FFH-Unters.Fläche	Nein
		Saatgutfläche	Nein

Erhebungsbogen

B

Projekt	Biotopkartierung Hamburg		Interne Nr.	57876
			DK5 DK5-GK	7620 7622
Handlungsbedarf	Nein		DK5 - Name	Fersenweg
Bearbeitung	MIL	Kopie	Nein	Biotop-Nr. alt
Räumliche Abbildung	Linie			245 79
Anzahl Abschnitte	2			Kartierung
				15.09.1998
				Fläche / Länge [m²/m]
				928,597
				Breite (lineare Abb.) [m]
				2

Weitere Angaben

Merkmal	Wert
Boden	
Feuchte	11 - flaches Gewässer
Stickstoffgehalt	7 - stickstoffreich
Gewässer	
Böschungshöhe	0.40 m
Gewässertiefe	0.20 m
Länge	900.00 m
Breite	2.00 m
Wasserführung	w - wechselnde Wasserstände
Strömung	k - keine Strömung
Trübung	s - starke Trübung
Standort, Relief	
Böschungsneigung	flach - 1:2 bis 1:3
Belichtung	8 - sonnig
Zusätze - Btyp	! - Tot- oder Altholz
Veg. - Deckg./Ant.	
Gesamt	65 %

Zeigerwerte der Pflanzenartenliste (Auswertung)

Standort	Belichtung	halbsonnig bis halbschattig	5,7
Boden	Feuchte	sehr naß	9,2
	Stickstoff (N)	stickstoffreich	6,5
	Reaktion	schwach sauer	6,2
Vegetation	Mahdverträglichkeit	nicht völlig schnittunverträglich aber sehr schnittempfindlich	2,3
Zeigerwerte	Futterwert	geringwertiges Futter	2,6
	Wechselfeuchteanzeiger		2
	Giftpflanzen		2
	Überschw.anzeiger		4

Pflanzenartenliste

Gruppe / Pflanzenart	MS	M	W	Vs	St	PA	Ph	Sz	VS	V	G	cf	Rote Liste					
													§	HH	ND	SH	D	
Tracheobionta (Gefäßpflanzen)																		
Alnus glutinosa (Schwarz-Erle)	7	d		B1														
Carex acuta (Schlank-Segge)	7	w		K1													V	
Glyceria fluitans (Flutender Schwaden)	7	w		K1														
Glyceria maxima (Wasser-Schwaden)	7	z		K1														
Hottonia palustris (Wasserfeder)	7	w		-										b	V		V	V
Hydrocharis morsus-ranae (Froschbiß)	7	z		-											V		V	V
Juncus effusus (Flutter-Binse)	7	w		K1														
Lemna minor (Kleine Wasserlinse)	7	w		-														
Menyanthes trifoliata (Fieberklee)	7	w		K1										b	3	3	3	3
Phalaris arundinacea (Rohr-Glanzgras)	7	w		K1														
Solanum dulcamara (Bittersüßer Nachtschatten)	7	w		K1														
Spirodela polyrhiza (Vielwurzlige Teichlinse)	7	w		-														

Erhebungsbogen

B

Projekt	Biotopkartierung Hamburg	Interne Nr.	57876
		DK5 DK5-GK	7620 7622
Handlungsbedarf	Nein	DK5 - Name	Fersenweg
Bearbeitung	MIL	Biotop-Nr. alt	245 79
Räumliche Abbildung	Linie	Kartierung	15.09.1998
Anzahl Abschnitte	2	Fläche / Länge [m²/m]	928,597
		Breite (lineare Abb.) [m]	2

Pflanzenartenliste

Gruppe / Pflanzenart	MS	M	W	Vs	St	PA	Ph	Sz	VS	V	G	cf	§	Rote Liste			
														HH	ND	SH	D
Thelypteris palustris (Sumpffarn)	7	w		K1										2	3	3	V
Anzahl Rote Liste Arten														4	2	5	4
Anzahl Arten														13			

MS: Mengensystem; M: Mengenangabe, W: Bewertung der Art (FFH-Monitoring), Vs: Vegetationsschicht, St: Status, PA: Autor Phänologie; Ph: Phänologie, Sz: Soziabilität, VS: Vitalitätssystem; V: Vitalität, G: Geschlecht, cf: unsichere Bestimmung, §: Schutz nach BNatSchG, HH: Rote Liste Hamburg, Nds: Rote Liste Niedersachsen, SH: Rote Liste Schleswig-Holstein, D: Rote Liste Deutschland