

# Erhebungsbogen

**B**

<b>Projekt</b>	Biotopkartierung Hamburg	<b>Interne Nr.</b>	57951
		<b>DK5   DK5-GK</b>	<b>7620</b> 7622
<b>Handlungsbedarf</b>	Nein	<b>DK5 - Name</b>	Fersenweg
<b>Bearbeitung</b>	BRA	<b>Biotop-Nr.   alt</b>	<b>244</b> 77
<b>Räumliche Abbildung</b>	Linie	<b>Kartierung</b>	23.09.2004
<b>Anzahl Abschnitte</b>	1	<b>Fläche / Länge [m<sup>2</sup>/m]</b>	462,668
		<b>Breite (lineare Abb.) [m]</b>	

<b>Gesetzlicher Schutz</b>	<b>_ kein gesetzl. Schutz kein gesetzlich geschütztes Biotop</b>	<b>Schutz nur teilweise</b>	<b>Nein</b>
----------------------------	--	-----------------------------	-------------

<b>Gesamtbewertung</b>	5	Noch wertvoll, gut entwicklungsfähig
– <b>Alter</b>	5	Biotop mittleren Alters, 20 bis 50 Jahre
– <b>Belastungsgrad</b>	4	Flächenhaft deutliche Belastung ohne nachh. Schäden
– <b>Ökolog. Funktion</b>	5	Bedeutung in einem Biotopkomplex, für den lokalen Biotopverbund oder als Puffer
– <b>Seltenheit</b>	5	Seltener Biotoptyp, floristisch stark verarmt, ohne seltener Pflges. od. verbr. artenreicher Biotoptyp

## Bestandsbeschreibung

An der Geländeoberfläche etwa 2,5 bis 3 m breiter Grabenbereich, mit Wasserführung ca. 50 cm unter dem benachbarten Gelände, mit etwa 1 bis 1,5 m breiter Wasserfläche, die recht kräftig verlandet ist, vermutlich nur noch Wassertiefen um ca. 10 cm hat, mit intensivem Bewuchs aus Wasserpflanzen, v.a. Wasserpest und Wasserfeder sowie an der Oberfläche mit größeren Beständen von Froschbiß. Die Ufer des Grabens sind beiderseits beweidet, auf ca. 0,5 m Breite etwas zertreten, von Vegetation aus Großseggen dominiert, wobei Schlank-Segge und Zyperngras-Segge auch in den eigentlichen Grabenbereich hineinwachsen. Auch die oberen Ufer, die v.a. von der mesophilen Grünlandvegetation der benachbarten Flächen eingenommen werden, sind zu einem höheren Anteil zertreten, etwas weich. Die Grabenböschungen sind im Verlauf der Zeit durch die Beweidung abgerutscht.

## Vorkommen an Biotoptypen

1	TF	Typ	HF	F.Anteil
2	BTYP	Biotoptyp	- gesetzl. Grundl.	
3	Zusatz	Zusatz zum Biotoptypen		
4	LRT	Lebensraumtyp		
1	1		Ja	100 %
2	FGR	Nährstoffreicher Graben mit Stillgewässercharakter (2000)		
3	gf	Froschbiß-Flußampfer-Typ (gf)		

## Räumliche Lage

<b>Lagebeschreibung</b>	Östlich vom Kirchwerder Landweg, nördlich vom Nördlichen Kirchwerder Sammelgraben		
<b>Nachbarnutzung/en</b>	Grünland		
<b>Rechtswert (X)</b>	577663	<b>Hochwert (Y)</b>	5921517
<b>Bezirk</b>	Bergedorf	<b>Naturraum</b>	Vier- und Marschlande (673.10)
<b>Stadtteil (OT-Nr.)</b>	Kirchwerder (607)	<b>Gemarkung</b>	Kirchwerder (607)
<b>Digitaler Grünplan</b>	<input type="checkbox"/> <b>Hafengesamtgebiet</b>	<input type="checkbox"/> <b>Ramsargebiet</b>	<input type="checkbox"/> <b>EG-Vogelschutzgeb.</b>
<b>Ausgleichsflächen</b>	<input type="checkbox"/> <b>Biosphärenreservat</b>	<input type="checkbox"/> <b>Nationalpark</b>	<input type="checkbox"/>
<b>NSG / ND / LSG</b>	NSG Kirchwerder Wiesen [ HH-605 / Anteil: 100% ]		
<b>FFH-GEBIET</b>	Kirchwerder Wiesen [ DE 2526-304 / Anteil: 100% ]		
<b>Wasserschutzgebiet</b>			

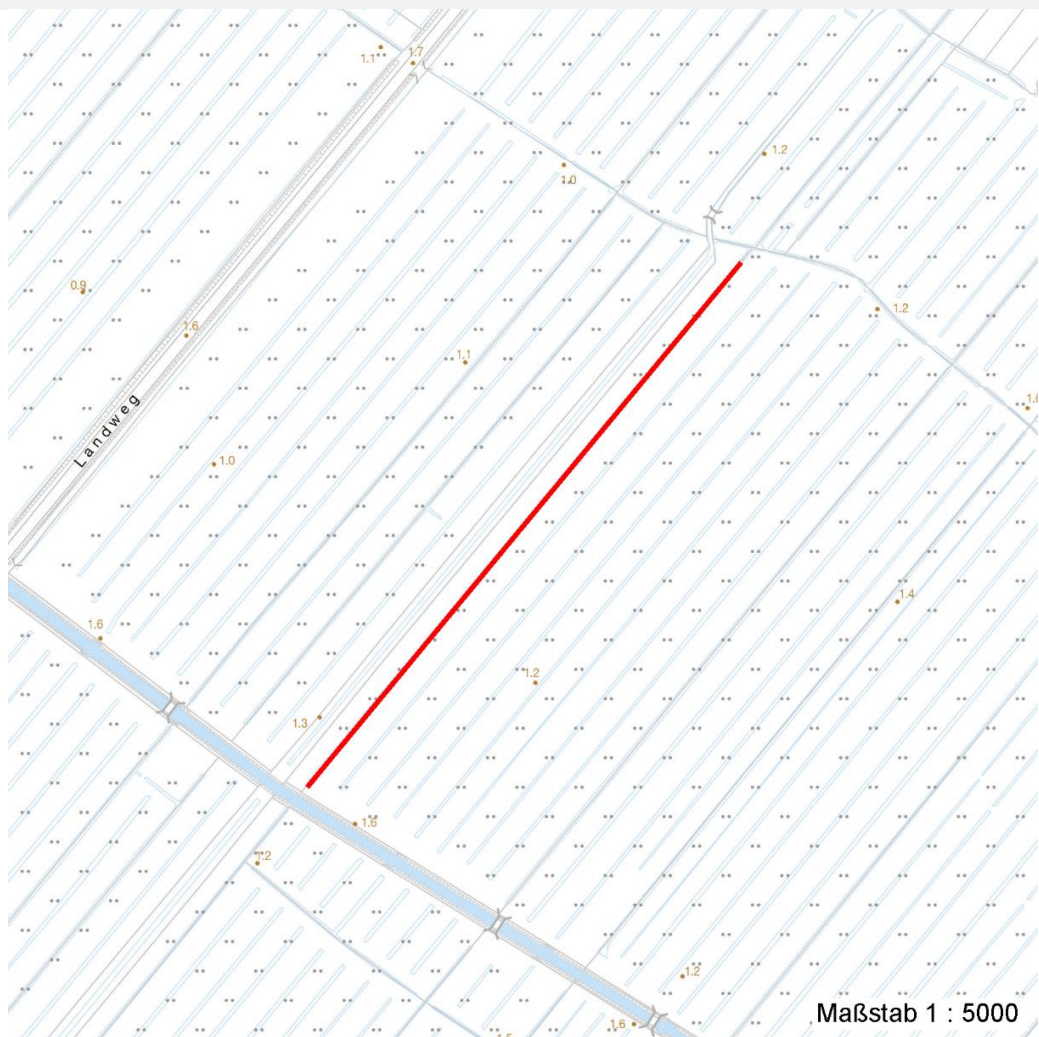
# Erhebungsbogen

**B**

<b>Projekt</b>	Biotopkartierung Hamburg	<b>Interne Nr.</b>	57951
		<b>DK5   DK5-GK</b>	<b>7620</b> 7622
<b>Handlungsbedarf</b>	Nein	<b>DK5 - Name</b>	Fersenweg
<b>Bearbeitung</b>	BRA	<b>Biotop-Nr.   alt</b>	<b>244</b> 77
<b>Räumliche Abbildung</b>	Linie	<b>Kartierung</b>	23.09.2004
<b>Anzahl Abschnitte</b>	1	<b>Fläche / Länge [m<sup>2</sup>/m]</b>	462,668
		<b>Breite (lineare Abb.) [m]</b>	

## Räumliche Lage

Karte



## Weitere Erhebungsbögen

Interne Nr.	Interne Nr. Zuordnung	DK5	Biotop-Nr.	Kartierung	Zuordnung	DK5 (GK)	Biotop-Nr. (alt)
57951	57945	7620	244	15.09.1998	K	7622	77
57951	79275	7620	244	19.10.2012	K	7622	77

Zuordnung: N = nachfolgende Kartierung, K = weitere Kartierungen (zeitlich vorher oder nachher)

## Foto

Interne Nr.	Index	Dateiname	Aufnahmerichtung
24311	0	7620_244_230904_1.JPG	

## Weitere Angaben

Merkmal	Wert
Auswertung	

## Erhebungsbogen

**B**

<b>Projekt</b>	Biotopkartierung Hamburg	<b>Interne Nr.</b>	57951
		<b>DK5   DK5-GK</b>	<b>7620</b> 7622
<b>Handlungsbedarf</b>	Nein	<b>DK5 - Name</b>	Fersenweg
<b>Bearbeitung</b>	BRA	<b>Biotop-Nr.   alt</b>	<b>244</b> 77
<b>Räumliche Abbildung</b>	Linie	<b>Kartierung</b>	23.09.2004
<b>Anzahl Abschnitte</b>	1	<b>Fläche / Länge [m<sup>2</sup>/m]</b>	462,668
		<b>Breite (lineare Abb.) [m]</b>	

### Weitere Angaben

Merkmal	Wert
Gefährdung / Einflüsse	Eutrophierung durch Tritt in den Ufern, relativ geringer Wasserstand, Absenkung des Wasserspiegels in jüngerer Zeit um ca. 10 cm.
Wertgesichtspunkte	Gut entwickelbares Niedermoorpotential, noch relativ artenreich, dauerhafte Wasserfläche, vermutlich Eignung als Amphibien- und Libellengewässer, recht strukturreich mit durch die Seggenbulten stark zerklüfteten Ufer.
Maßnahmen	Grabenräumung möglichst nur abschnittsweise betreiben, Entwässerung vermeiden, hohen Wasserstand im Gebiet sichern.

### Foto

**Fotodatei** 7620\_244\_230904\_1.JPG  
**Bildbeschreibung**  
**Aufnahmerichtung**

**Fotodatei**  
**Bildbeschreibung**  
**Aufnahmerichtung**



### Teilflächenbeschreibung

<b>Teilflächentyp</b>		<b>Teilflächen-Nr.</b>	1
<b>Biotoptyp</b>	Nährstoffreicher Graben mit Stillgewässercharakter (2000)	<b>Biotoptyp</b>	FGR
- <b>Zusatz</b>	Froschbiß-Flußampfer-Typ (gf)	- <b>gesetzl. Grundl.</b>	
<b>FFH-LRT</b>		<b>FFH-LRT</b>	
<b>Beschreibung</b>		<b>Entw.potential LRT</b>	
		<b>Hauptfläche</b>	Ja
		<b>Flächenanteil</b>	100 %
		<b>FFH-Unters.Fläche</b>	Nein
		<b>Saatgutfläche</b>	Nein

# Erhebungsbogen

**B**

<b>Projekt</b>	Biotopkartierung Hamburg	<b>Interne Nr.</b>	57951
		<b>DK5   DK5-GK</b>	<b>7620</b> 7622
<b>Handlungsbedarf</b>	Nein	<b>DK5 - Name</b>	Fersenweg
<b>Bearbeitung</b>	BRA	<b>Biotop-Nr.   alt</b>	<b>244</b> 77
<b>Räumliche Abbildung</b>	Linie	<b>Kartierung</b>	23.09.2004
<b>Anzahl Abschnitte</b>	1	<b>Fläche / Länge [m<sup>2</sup>/m]</b>	462,668
		<b>Breite (lineare Abb.) [m]</b>	

## Weitere Angaben

Merkmal	Wert
<b>Boden</b>	
Feuchte	11 - flaches Gewässer
Stickstoffgehalt	6 - mäßig stickstoffarm bis stickstoffreich
<b>Standort, Relief</b>	
Belichtung	7 - halbsonnig
<b>Veg. - Soziologie</b>	
BfN Schlüssel	01.0.01.01 - Lemnion minoris (Wasserlinsendecken) 27.0.01 - Phragmitetalia (Röhrichte und Großseggenrieder) 30.0.01.03 - Filipendulion (Mädesüß-Uferfluren)

## Zeigerwerte der Pflanzenartenliste (Auswertung)

<b>Standort</b>	<b>Belichtung</b>	halbsonnig	7,1
<b>Boden</b>	<b>Feuchte</b>	zeitweise wasserüberstaut	9,5
	<b>Stickstoff (N)</b>	mäßig stickstoffarm bis stickstoffreich	5,7
	<b>Reaktion</b>	schwach sauer	6,4
<b>Vegetation</b>	<b>Mahdverträglichkeit</b>	mäßig schnittverträglich (erster Schnitt nicht vor 1. Juli)	5,2
<b>Zeigerwerte</b>	<b>Futterwert</b>	geringwertiges Futter	2,9
	<b>Wechselfeuchteanzeiger</b>		5
	<b>Giftpflanzen</b>		2
	<b>Überschw.anzeiger</b>		8

## Pflanzenartenliste

Gruppe / Pflanzenart	MS	M	W	Vs	St	PA	Ph	Sz	VS	V	G	cf	§	Rote Liste				
														HH	ND	SH	D	
<b>Tracheobionta (Gefäßpflanzen)</b>																		
Agrostis stolonifera (Ausläufer-Straußgras)	7	z	-															
Alisma plantago-aquatica (Gewöhnlicher Froschlöffel)	7	w	-															
Bidens cernua (Nickender Zweizahn)	7	z	-															
Carex acuta (Schlank-Segge)	7	h	-												V			
Carex elongata (Walzen-Segge)	7	w	-											3	3			
Carex pseudocyperus (Scheinzyper-Segge)	7	h	-															
Carex vesicaria (Blasen-Segge)	7	w	-											2	V			
Cirsium palustre (Sumpf-Kratzdistel)	7	w	-															
Elodea canadensis (Kanadische Wasserpest)	7	h	-															
Epilobium palustre (Sumpf-Weidenröschen)	7	w	-											V	V			
Glechoma hederacea (Gundermann)	7	w	-															
Glyceria fluitans (Flutender Schwaden)	7	w	-															
Glyceria maxima (Wasser-Schwaden)	7	z	-															
Holcus lanatus (Wolliges Honiggras)	7	h	-															
Hottonia palustris (Wasserfeder)	7	h	-										b	V	V V			
Hydrocharis morsus-ranae (Froschbiß)	7	h	-											V	V V			
Iris pseudacorus (Gelbe Schwertlilie)	7	z	-										b					
Juncus articulatus (Glieder-Binse)	7	w	-															
Lemna minor (Kleine Wasserlinse)	7	h	-															
Lotus pedunculatus (Sumpf-Hornklee)	7	w	-												V			
Lycopus europaeus (Gewöhnlicher Wolfstrapp)	7	w	-															

# Erhebungsbogen

**B**

<b>Projekt</b>	Biotopkartierung Hamburg	<b>Interne Nr.</b>	57951
		<b>DK5   DK5-GK</b>	<b>7620</b> 7622
<b>Handlungsbedarf</b>	Nein	<b>DK5 - Name</b>	Fersenweg
<b>Bearbeitung</b>	BRA	<b>Biotop-Nr.   alt</b>	<b>244</b> 77
<b>Räumliche Abbildung</b>	Linie	<b>Kartierung</b>	23.09.2004
<b>Anzahl Abschnitte</b>	1	<b>Fläche / Länge [m<sup>2</sup>/m]</b>	462,668
		<b>Breite (lineare Abb.) [m]</b>	

## Pflanzenartenliste

Gruppe / Pflanzenart	MS	M	W	Vs	St	PA	Ph	Sz	VS	V	G	cf	§	Rote Liste			
														HH	ND	SH	D
Lysimachia thyrsoflora (Straußblütiger Gilbweiderich)	7	w		-										3		3	V
Lythrum salicaria (Blut-Weiderich)	7	w		-													
Myosotis scorpioides agg. (Artengruppe Sumpf-vergissmeinnicht)	7	z		-													V
Phalaris arundinacea (Rohr-Glanzgras)	7	h		-													
Rumex hydrolapathum (Fluss-Ampfer)	7	z		-													
Sparganium emersum (Einfacher Igelkolben)	7	w		-													
Sparganium erectum (Ästiger Igelkolben)	7	w		-													
Urtica dioica (Große Brennessel)	7	w		-													
<b>Anzahl Rote Liste Arten</b>														<b>6</b>	<b>1</b>	<b>7</b>	<b>4</b>
<b>Anzahl Arten</b>														<b>29</b>			

MS: Mengensystem; M: Mengenangabe, W: Bewertung der Art (FFH-Monitoring), Vs: Vegetationsschicht, St: Status, PA: Autor Phänologie; Ph: Phänologie, Sz: Soziabilität, VS: Vitalitätssystem; V: Vitalität, G: Geschlecht, cf: unsichere Bestimmung, §: Schutz nach BNatSchG, HH: Rote Liste Hamburg, Nds: Rote Liste Niedersachsen, SH: Rote Liste Schleswig-Holstein, D: Rote Liste Deutschland