

Erhebungsbogen

B

Projekt	Biotopkartierung Hamburg	Interne Nr.	57945
		DK5 DK5-GK	7620 7622
Handlungsbedarf	Nein	DK5 - Name	Fersenweg
Bearbeitung	MIL	Biotop-Nr. alt	244 77
Räumliche Abbildung	Linie	Kartierung	15.09.1998
Anzahl Abschnitte	1	Fläche / Länge [m²/m]	470,072
		Breite (lineare Abb.) [m]	1,5

Gesetzlicher Schutz **_ kein gesetzl. Schutz kein gesetzlich geschütztes Biotop** **Schutz nur teilweise** **Nein**

Gesamtbewertung	7	Besonders wertvoll
– Alter	7	Biotop hohen Alters, 100 bis 200 Jahre
– Belastungsgrad	5	Flächenhaft mittlere oder örtlich starke Belastung
– Ökolog. Funktion	5	Bedeutung in einem Biotopkomplex, für den lokalen Biotopverbund oder als Puffer
– Seltenheit	7	Seltener Biotoptyp, mit seltenen oder bedrohten Pflges., gesättigtes Artenspektrum, einige RL-Arten

Bestandsbeschreibung

Ca. 1,5m breiter Entwässerungsgraben, der durch Grünland verläuft, das sich nicht in einem kartierwürdigen Zustand befand.
 Der Graben weist sehr starke Verlandungstendenzen auf, ist auf der gesamten Länge dominant mit Wasserfeder bewachsen.
 Es findet sich nur noch sehr wenig freie Wasserfläche, die dann mit Schwimmblattvegetation aus Froschbiß bedeckt ist.
 Die schmalen Röhrichtstreifen werden von Schlank-Segge und Wasser-Schwaden dominiert, wobei die Bestände stellenweise bereits in das Grabeninnere vordringen.
 Abschnittsweise Massenaufreten von Nickendem Zweizahn.

Vorkommen an Biotoptypen

1	TF	Typ	HF	F.Anteil
2	BTYP	Biotoptyp	- gesetzl. Grundl.	
3	Zusatz	Zusatz zum Biotoptypen		
4	LRT	Lebensraumtyp		
1	1		Ja	100 %
2	FGM	Graben mittlerer Nährstoffgehalte mit Stillgewässercharakter (2000)		

Räumliche Lage

Lagebeschreibung	Östlich vom Kirchwerder Landweg, nördlich vom Nördlichen Kirchwerder Sammelgraben		
Nachbarnutzung/en	Grünland		
Rechtswert (X)	577667	Hochwert (Y)	5921520
Bezirk	Bergedorf	Naturraum	Vier- und Marschlande (673.10)
Stadtteil (OT-Nr.)	Kirchwerder (607)	Gemarkung	Kirchwerder (607)
Digitaler Grünplan	<input type="checkbox"/> Hafengesamtgebiet	<input type="checkbox"/> Ramsargebiet	<input type="checkbox"/> EG-Vogelschutzgeb.
Ausgleichsflächen	<input type="checkbox"/> Biosphärenreservat	<input type="checkbox"/> Nationalpark	<input type="checkbox"/>
NSG / ND / LSG	NSG Kirchwerder Wiesen [HH-605 / Anteil: 100%]		
FFH-GEBIET	Kirchwerder Wiesen [DE 2526-304 / Anteil: 100%]		
Wasserschutzgebiet			

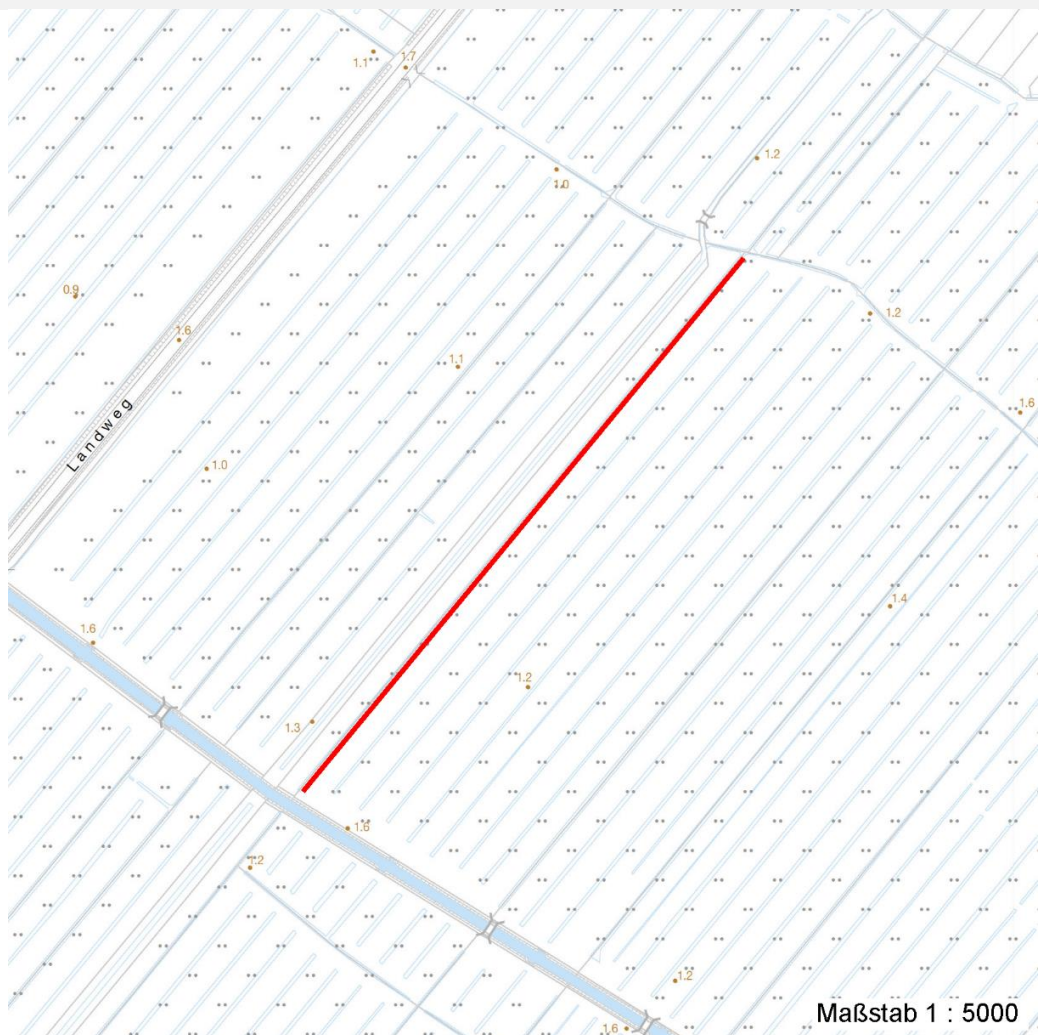
Erhebungsbogen

B

Projekt	Biotopkartierung Hamburg	Interne Nr.	57945
		DK5 DK5-GK	7620 7622
Handlungsbedarf	Nein	DK5 - Name	Fersenweg
Bearbeitung	MIL	Biotop-Nr. alt	244 77
Räumliche Abbildung	Linie	Kartierung	15.09.1998
Anzahl Abschnitte	1	Fläche / Länge [m²/m]	470,072
		Breite (lineare Abb.) [m]	1,5

Räumliche Lage

Karte



Weitere Erhebungsbögen

Interne Nr.	Interne Nr. Zuordnung	DK5	Biotop-Nr.	Kartierung	Zuordnung	DK5 (GK)	Biotop-Nr. (alt)
57945	57951	7620	244	23.09.2004	K	7622	77
57945	79275	7620	244	19.10.2012	K	7622	77

Zuordnung: N = nachfolgende Kartierung, K = weitere Kartierungen (zeitlich vorher oder nachher)

Foto

Interne Nr.	Index	Dateiname	Aufnahmerichtung
47035	0	7620_244_150998_1.JPG	SW
47036	0	7620_244_150998_2.JPG	

Weitere Angaben

Merkmal	Wert
---------	------

Auswertung

17.04.2020

Erhebungsbogen

B

Projekt	Biotopkartierung Hamburg	Interne Nr.	57945
		DK5 DK5-GK	7620 7622
Handlungsbedarf	Nein	DK5 - Name	Fersenweg
Bearbeitung	MIL	Biotop-Nr. alt	244 77
Räumliche Abbildung	Linie	Kartierung	15.09.1998
Anzahl Abschnitte	1	Fläche / Länge [m²/m]	470,072
		Breite (lineare Abb.) [m]	1,5

Weitere Angaben

Merkmal	Wert
Gefährdung / Einflüsse	Verlandung
Wertgesichtspunkte	Vorkommen seltener Arten
	Wichtiger Teilbereich eines grösseren Landschaftskomplexes
Maßnahmen	Die Uferstreifen müssen auf mindestens 1-2m Breite von der angrenzenden Nutzung ausgeschlossen bleiben, um die Entwicklung einer standortgerechten, artenreichen Grabenrandvegetation zu fördern.
	Verbesserung des Wasserhaushalts
	Abschnittsweise Grabenräumung
	Entw.zu standortgerechter Feucht-bzw.Ufervegetation fördern

Foto

Fotodatei	7620_244_150998_1.JPG	Fotodatei	7620_244_150998_2.JPG
Bildbeschreibung	Graben	Bildbeschreibung	Graben, Aufsicht
Aufnahmerichtung	SW	Aufnahmerichtung	



Teilflächenbeschreibung

Teilflächentyp		Teilflächen-Nr.	1
Biotoptyp	Graben mittlerer Nährstoffgehalte mit Stillgewässercharakter (2000)	Biotoptyp	FGM
- Zusatz		- gesetzl. Grundl.	
FFH-LRT		FFH-LRT	
Beschreibung		Entw.potential LRT	
		Hauptfläche	Ja
		Flächenanteil	100 %
		FFH-Unters.Fläche	Nein
		Saatgutfläche	Nein

Erhebungsbogen

B

Projekt	Biotopkartierung Hamburg	Interne Nr.	57945
		DK5 DK5-GK	7620 7622
Handlungsbedarf	Nein	DK5 - Name	Fersenweg
Bearbeitung	MIL	Biotop-Nr. alt	244 77
Räumliche Abbildung	Linie	Kartierung	15.09.1998
Anzahl Abschnitte	1	Fläche / Länge [m²/m]	470,072
		Breite (lineare Abb.) [m]	1,5

Weitere Angaben

Merkmal	Wert
Boden	
Feuchte	11 - flaches Gewässer
Stickstoffgehalt	5 - mäßig stickstoffarm
Gewässer	
Böschungshöhe	0.50 m
Gewässertiefe	0.10 m
Länge	470.00 m
Breite	1.50 m
Wasserführung	h - häufig/lange austrocknend
Strömung	k - keine Strömung
Trübung	m - mittlere Trübung
Standort, Relief	
Böschungsneigung	flach - 1:2 bis 1:3
Belichtung	7 - halbsonnig
Veg. - Deckg./Ant.	
Gesamt	98 %

Zeigerwerte der Pflanzenartenliste (Auswertung)

Standort	Belichtung	halbsonnig	7,2
Boden	Feuchte	flaches Gewässer	10,8
	Stickstoff (N)	mäßig stickstoffarm	4,7
	Reaktion	schwach sauer	5,6
Vegetation	Mahdverträglichkeit	mäßig schnittverträglich (erster Schnitt nicht vor 1. Juli)	4,6
Zeigerwerte	Futterwert	sehr geringwertiges Futter	1,7
	Wechselfeuchteanzeiger		0
	Giftpflanzen		0
	Überschw.anzeiger		5

Pflanzenartenliste

Gruppe / Pflanzenart	MS	M	W	Vs	St	PA	Ph	Sz	VS	V	G	cf	Rote Liste					
													§	HH	ND	SH	D	
Tracheobionta (Gefäßpflanzen)																		
Alnus glutinosa (Schwarz-Erle)	7	w		K1														
Bidens cernua (Nickender Zweizahn)	7	z		K1														
Carex acuta (Schlank-Segge)	7	h		K1													V	
Galium palustre (Sumpf-Labkraut)	7	w		K1														
Glyceria maxima (Wasser-Schwaden)	7	z		K1														
Hottonia palustris (Wasserfeder)	7	d		-										b	V		V	V
Hydrocharis morsus-ranae (Froschbiß)	7	w		-											V		V	V
Juncus effusus (Flutter-Binse)	7	w		K1														
Lycopus europaeus (Gewöhnlicher Wolfstrapp)	7	w		K1														
Rumex hydrolapathum (Fluss-Ampfer)	7	w		K1														

Erhebungsbogen

B

Projekt	Biotopkartierung Hamburg	Interne Nr.	57945
		DK5 DK5-GK	7620 7622
Handlungsbedarf	Nein	DK5 - Name	Fersenweg
Bearbeitung	MIL	Biotop-Nr. alt	244 77
Räumliche Abbildung	Linie	Kartierung	15.09.1998
Anzahl Abschnitte	1	Fläche / Länge [m²/m]	470,072
		Breite (lineare Abb.) [m]	1,5

Pflanzenartenliste

Gruppe / Pflanzenart	MS	M	W	Vs	St	PA	Ph	Sz	VS	V	G	cf	§	Rote Liste		
														HH	ND	SH
Anzahl Rote Liste Arten														2	3	2
Anzahl Arten														10		

MS: Mengensystem; M: Mengenangabe, W: Bewertung der Art (FFH-Monitoring), Vs: Vegetationsschicht, St: Status, PA: Autor Phänologie; Ph: Phänologie, Sz: Soziabilität, VS: Vitalitätssystem; V: Vitalität, G: Geschlecht, cf: unsichere Bestimmung, §: Schutz nach BNatSchG, HH: Rote Liste Hamburg, Nds: Rote Liste Niedersachsen, SH: Rote Liste Schleswig-Holstein, D: Rote Liste Deutschland