

Erhebungsbogen

B

Projekt	Biotopkartierung Hamburg	Interne Nr.	57959
		DK5 DK5-GK	7620 7622
Handlungsbedarf	Nein	DK5 - Name	Fersenweg
Bearbeitung	BRA	Biotop-Nr. alt	243 76
Räumliche Abbildung	Linie	Kartierung	23.09.2004
Anzahl Abschnitte	1	Fläche / Länge [m²/m]	451,022
		Breite (lineare Abb.) [m]	2

Gesetzlicher Schutz **_ kein gesetzl. Schutz kein gesetzlich geschütztes Biotop** **Schutz nur teilweise** **Nein**

Gesamtbewertung	5	Noch wertvoll, gut entwicklungsfähig
– Alter	5	Biotop mittleren Alters, 20 bis 50 Jahre
– Belastungsgrad	3	Flächenhafte starke Belastung
– Ökolog. Funktion	5	Bedeutung in einem Biotopkomplex, für den lokalen Biotopverbund oder als Puffer
– Seltenheit	5	Seltener Biotoptyp, floristisch stark verarmt, ohne seltener Pflges. od. verbr. artenreicher Biotoptyp

Bestandsbeschreibung

Kleinerer Grenzgraben, an der Geländeoberfläche ca. 2 m breit, an der Sohle noch knapp 1 m, mit recht steilen, beweideten Ufern. Die Wasserführung liegt derzeit ca. 60 bis 70 cm unter dem benachbarten Gelände, ist recht oberflächenfern, dennoch ist eine Restwasserfläche vorhanden, die zu einem sehr hohen Anteil von Froschbiß überwachsen ist, örtlich etwas Bestände von Kriebsschere aufweist. Die unteren Ufer sind teilweise zertreten und auf jeweils ca. 0,5 m Breite v.a. von Schlank-Segge bewachsen. Die Ufer steigen darüber weiterhin steil an. Der Bewuchs geht in die Grünlandvegetation der Nachbarflächen über. Der Graben hat derzeit noch einen Wasserstand von ca. 10 cm und ist in jüngerer Zeit deutlich ausgetrocknet. Die Ufer zeigen eine Absenkung von mindestens 20 cm des Wasserspiegels an.

Vorkommen an Biotoptypen

1	TF	Typ	HF	F.Anteil
2	BTYP	Biotoptyp	- gesetzl. Grundl.	
3	Zusatz	Zusatz zum Biotoptypen		
4	LRT	Lebensraumtyp		
1	1		Ja	100 %
2	FGR	Nährstoffreicher Graben mit Stillgewässercharakter (2000)		
3	gf	Froschbiß-Flußampfer-Typ (gf)		

Räumliche Lage

Lagebeschreibung	Östlich vom Kirchwerder Landweg, nördlich vom Nördlichen Kirchwerder Sammelgraben		
Nachbarnutzung/en	Grünland		
Rechtswert (X)	577646	Hochwert (Y)	5921526
Bezirk	Bergedorf	Naturraum	Vier- und Marschlande (673.10)
Stadtteil (OT-Nr.)	Kirchwerder (607)	Gemarkung	Kirchwerder (607)
Digitaler Grünplan	<input type="checkbox"/> Hafengesamtgebiet	<input type="checkbox"/> Ramsargebiet	<input type="checkbox"/> EG-Vogelschutzgeb.
Ausgleichsflächen	<input type="checkbox"/> Biosphärenreservat	<input type="checkbox"/> Nationalpark	<input type="checkbox"/>
NSG / ND / LSG	NSG Kirchwerder Wiesen [HH-605 / Anteil: 100%]		
FFH-GEBIET	Kirchwerder Wiesen [DE 2526-304 / Anteil: 100%]		
Wasserschutzgebiet			

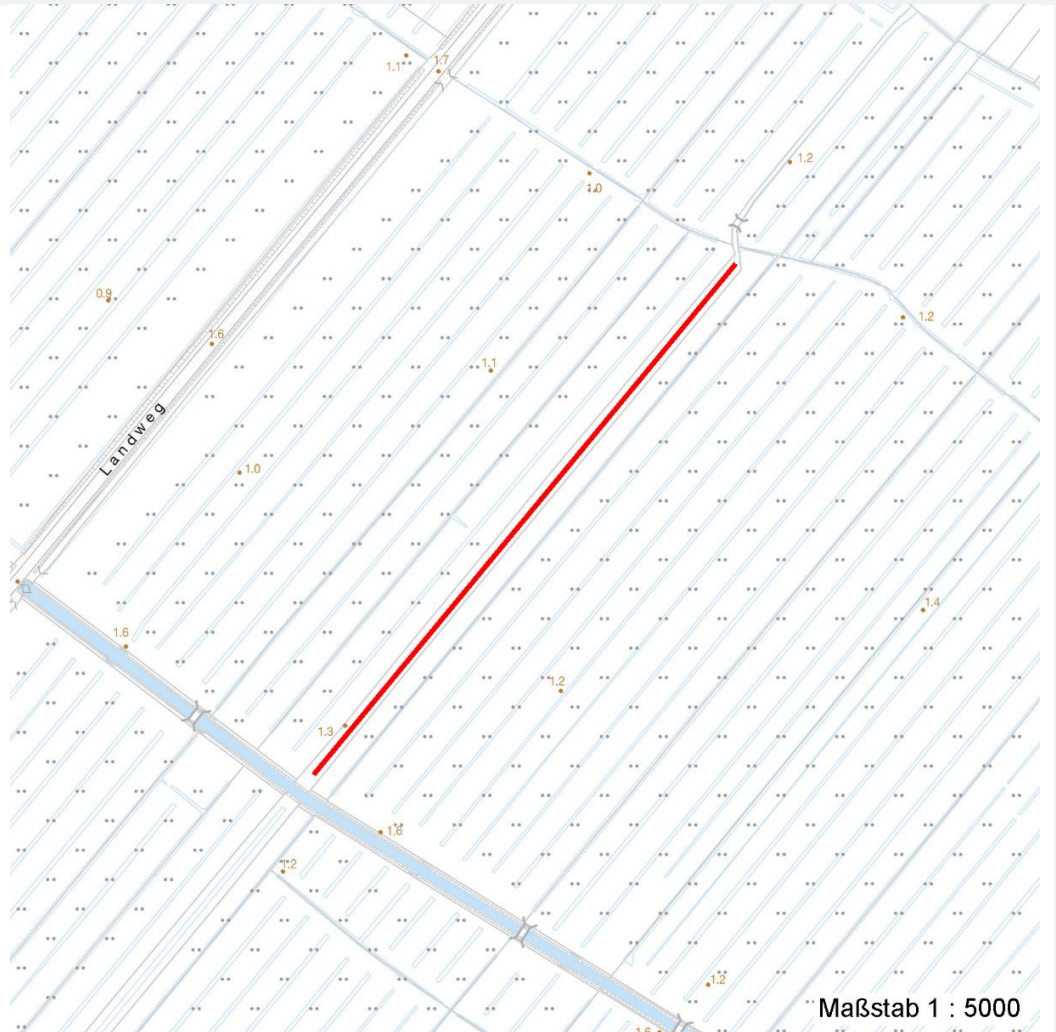
Erhebungsbogen

B

Projekt	Biotopkartierung Hamburg	Interne Nr.	57959
		DK5 DK5-GK	7620 7622
		DK5 - Name	Fersenweg
Handlungsbedarf	Nein	Biotop-Nr. alt	243 76
Bearbeitung	BRA	Kartierung	23.09.2004
Räumliche Abbildung	Linie	Fläche / Länge [m²/m]	451,022
Anzahl Abschnitte	1	Breite (lineare Abb.) [m]	2

Räumliche Lage

Karte



Weitere Erhebungsbögen

Interne Nr.	Interne Nr. Zuordnung	DK5	Biotop-Nr.	Kartierung	Zuordnung	DK5 (GK)	Biotop-Nr. (alt)
57959	57909	7620	243	15.09.1998	K	7622	76
57959	79274	7620	243	19.10.2012	K	7622	76

Zuordnung: N = nachfolgende Kartierung, K = weitere Kartierungen (zeitlich vorher oder nachher)

Foto

Interne Nr.	Index	Dateiname	Aufnahmerichtung
24308	0	7620_243_230904_1.JPG	

Weitere Angaben

Merkmal	Wert
Auswertung	
Gefährdung / Einflüsse	Stark schwankende Wasserstände, Entwässerung der Nachbarflächen.

Erhebungsbogen

B

Projekt	Biotopkartierung Hamburg	Interne Nr.	57959
		DK5 DK5-GK	7620 7622
Handlungsbedarf	Nein	DK5 - Name	Fersenweg
Bearbeitung	BRA	Biotop-Nr. alt	243 76
Räumliche Abbildung	Linie	Kartierung	23.09.2004
Anzahl Abschnitte	1	Fläche / Länge [m²/m]	451,022
		Breite (lineare Abb.) [m]	2

Weitere Angaben

Merkmal	Wert
Wertgesichtspunkte	Vermutlich dauerhafte Wasserführung, große Bestände gefährdeter Arten.
zoologisch bedeutsame Strukturen	Kleingewässer
Bedeutung für Tiergruppe	Amphibien
Maßnahmen	Wasserstand dauerhaft um ca. 20 cm anheben und auf dem Niveau halten.

Foto

Fotodatei 7620_243_230904_1.JPG
Bildbeschreibung
Aufnahmerichtung

Fotodatei
Bildbeschreibung
Aufnahmerichtung



Erhebungsbogen

B

Projekt	Biotopkartierung Hamburg	Interne Nr.	57959
		DK5 DK5-GK	7620 7622
Handlungsbedarf	Nein	DK5 - Name	Fersenweg
Bearbeitung	BRA	Biotop-Nr. alt	243 76
Räumliche Abbildung	Linie	Kartierung	23.09.2004
Anzahl Abschnitte	1	Fläche / Länge [m²/m]	451,022
		Breite (lineare Abb.) [m]	2

Teilflächenbeschreibung

Teilflächentyp		Teilflächen-Nr.	1
Biotoptyp	Nährstoffreicher Graben mit Stillgewässercharakter (2000)	Biotoptyp	FGR
- Zusatz	Froschbiß-Flußampfer-Typ (gf)	- gesetzl. Grundl.	
FFH-LRT		FFH-LRT	
Beschreibung		Entw.potential LRT	
		Hauptfläche	Ja
		Flächenanteil	100 %
		FFH-Unters.Fläche	Nein
		Saatgutfläche	Nein

Weitere Angaben

Merkmal	Wert
Boden	
Feuchte	11 - flaches Gewässer
Stickstoffgehalt	5 - mäßig stickstoffarm
Standort, Relief	
Belichtung	7 - halbsonnig
Veg. - Soziologie	
BfN Schlüssel	01.0.01.01.2 - Hydrochariden-Gruppe (Froschbiß- und Krebscherenges.) 27.0.01 - Phragmitetalia (Röhrichte und Großseggenrieder)

Zeigerwerte der Pflanzenartenliste (Auswertung)

Standort	Belichtung	halbsonnig	7,1
Boden	Feuchte	zeitweise wasserüberstaut	9,9
	Stickstoff (N)	mäßig stickstoffarm	5
	Reaktion	schwach sauer	6
Vegetation	Mahdverträglichkeit	mäßig schnittverträglich (erster Schnitt nicht vor 1. Juli)	5,1
Zeigerwerte	Futterwert	sehr geringwertiges Futter	2,2
	Wechselfeuchteanzeiger		4
	Giftpflanzen		1
	Überschw.anzeiger		4

Pflanzenartenliste

Gruppe / Pflanzenart	MS	M	W	Vs	St	PA	Ph	Sz	VS	V	G	cf	§	Rote Liste			
														HH	ND	SH	D
Tracheobionta (Gefäßpflanzen)																	
Agrostis stolonifera (Ausläufer-Straußgras)	7	w		-													
Alopecurus pratensis (Wiesen-Fuchsschwanz)	7	w		-													
Carex acuta (Schlank-Segge)	7	h		-											V		
Carex vesicaria (Blasen-Segge)	7	w		-									2		V		
Elodea nuttallii (Nuttalls Wasserpest)	7	z		-													
Festuca rubra (Rot-Schwengel)	7	w		-													
Galium palustre (Sumpf-Labkraut)	7	w		-													
Holcus lanatus (Wolliges Honiggras)	7	z		-													
Hottonia palustris (Wasserfeder)	7	h		-									b	V	V		

